



*Città di Fossano*

*Provincia di Cuneo*

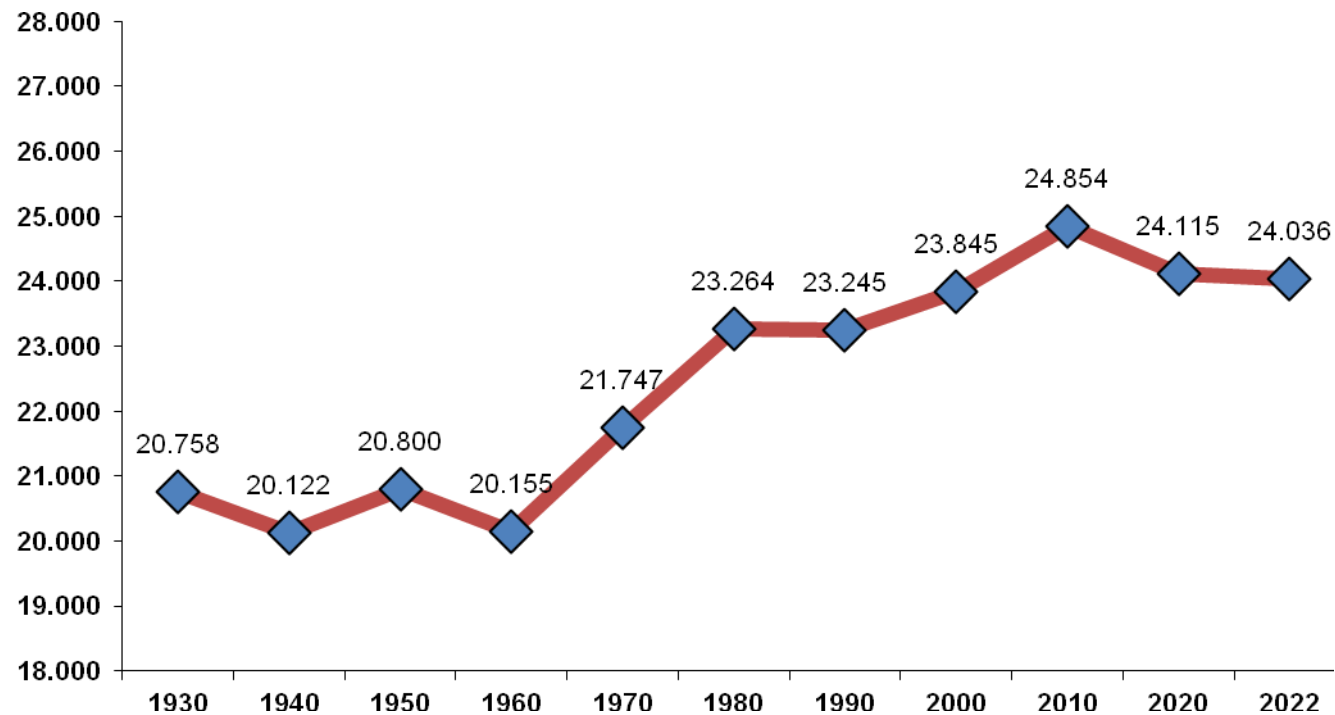
**Dipartimento Servizi al Cittadino**

**Servizi Demografici - Ufficio Statistica**

# **FOSSANO E LA SUA POPOLAZIONE**

## **FEBBRAIO 2022**

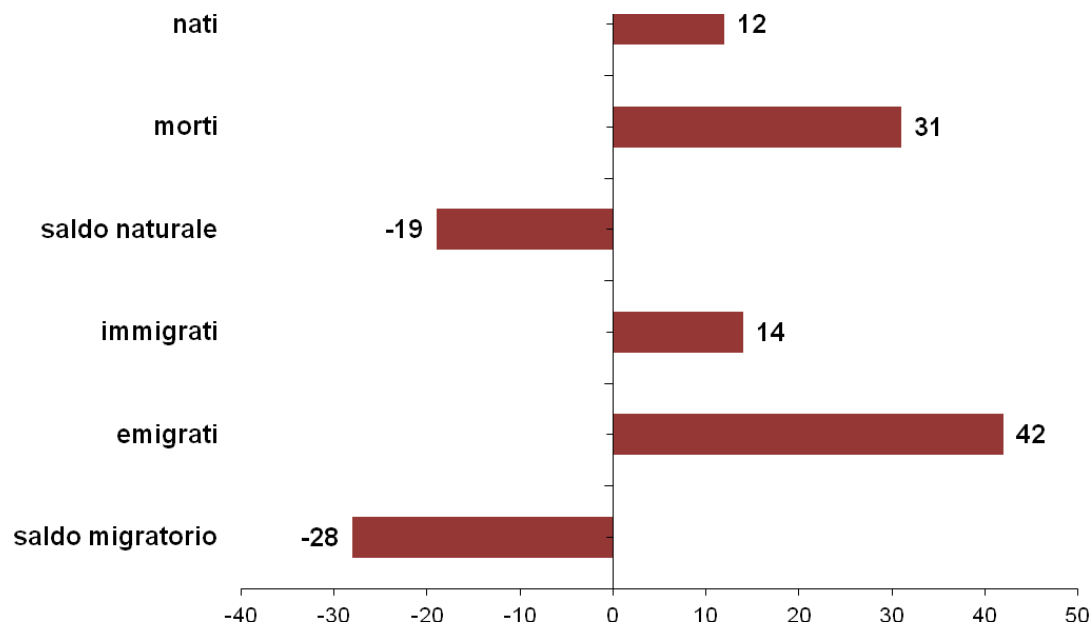
serie storica - popolazione residente



## MOVIMENTO E CALCOLO DELLA POPOLAZIONE RESIDENTE

### movimento naturale e migratorio - febbraio 2022

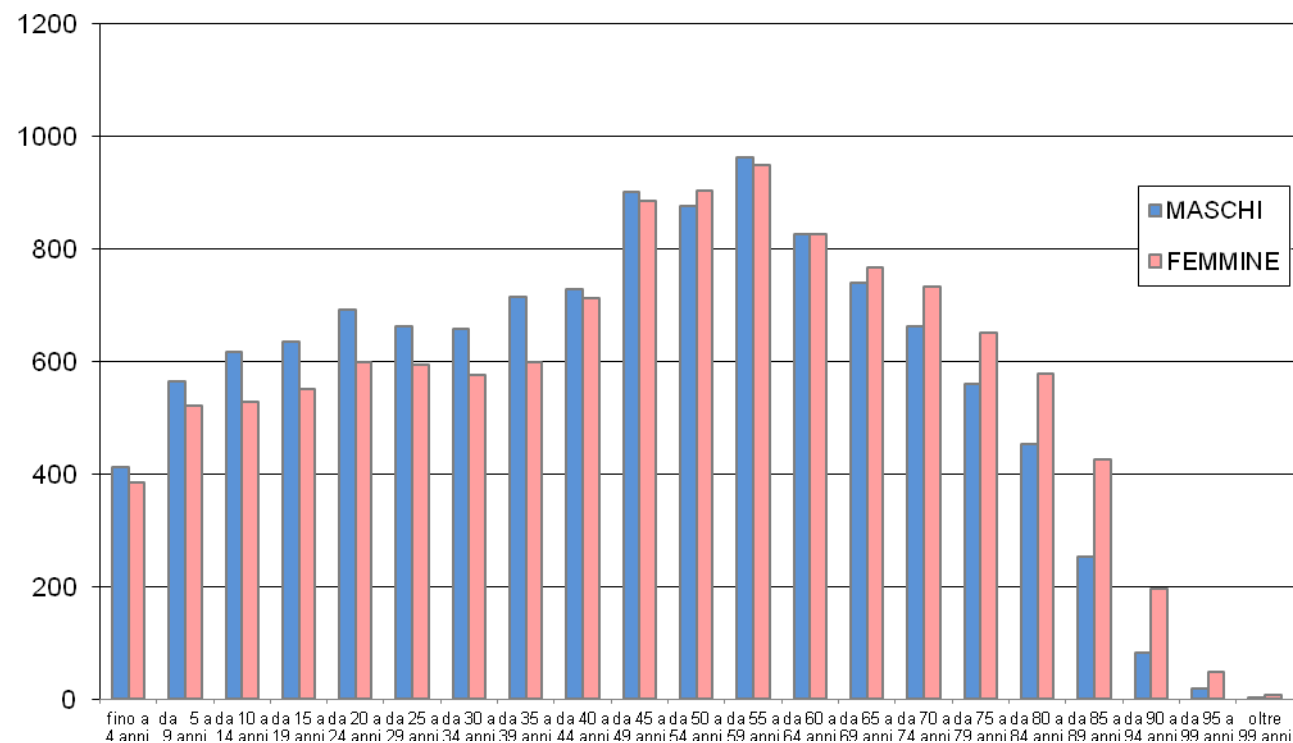
	MASCHI	FEMMINE	TOTALE
<b>POPOLAZIONE RESIDENTE AL 1° FEBBRAIO 2022</b>	<b>12036</b>	<b>12047</b>	<b>24083</b>
<b>* NATI VIVI</b>			
NEL COMUNE			0
IN ALTRO COMUNE (ATTI TRASCRITTI)	6	6	12
ALL'ESTERO (DA PERSONE ISCRITTE IN ANAGRAFE)			0
<b>TOTALE NATI VIVI</b>	<b>6</b>	<b>6</b>	<b>12</b>
<b>* MORTI</b>			
NEL COMUNE	11	8	19
IN ALTRO COMUNE (ATTI TRASCRITTI)	6	6	12
ALL'ESTERO (DA PERSONE ISCRITTE IN ANAGRAFE)			0
<b>TOTALE MORTI</b>	<b>17</b>	<b>14</b>	<b>31</b>
<b>DIFFERENZA TRA NATI E MORTI (+/-)</b>	<b>-11</b>	<b>-8</b>	<b>-19</b>
<b>* ISCRITTI</b>			
PROVENIENTI DA ALTRI COMUNI		5	5
PROVENIENTI DALL'ESTERO	3	2	5
ALTRI	2	2	4
<b>TOTALE ISCRITTI</b>	<b>5</b>	<b>9</b>	<b>14</b>
<b>* CANCELLATI</b>			
PER ALTRI COMUNI	25	17	42
PER L'ESTERO			0
ALTRI			0
<b>TOTALE CANCELLATI</b>	<b>25</b>	<b>17</b>	<b>42</b>
<b>DIFFERENZA TRA ISCRITTI E CANCELLATI (+/-)</b>	<b>-20</b>	<b>-8</b>	<b>-28</b>
<b>INCREMENTO O DECREMENTO</b>	<b>-31</b>	<b>-16</b>	<b>-47</b>
<b>POPOLAZIONE RESIDENTE AL 28 FEBBRAIO 2022</b>	<b>12005</b>	<b>12031</b>	<b>24036</b>



## POPOLAZIONE RESIDENTE PER FASCE DI ETA'

febbraio 2022

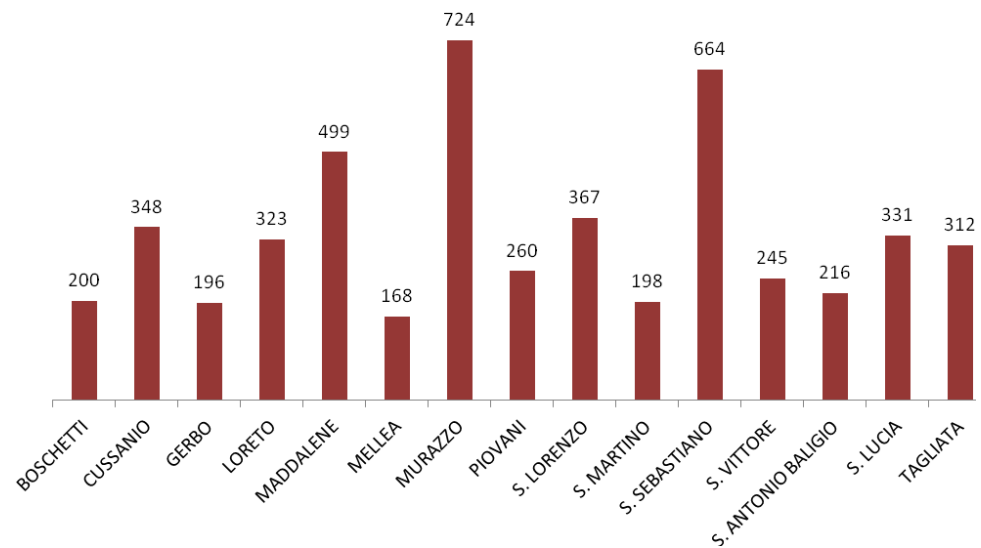
	MASCHI	FEMMINE	TOTALE
fino a 4 anni	412	385	797
da 5 a 9 anni	563	521	1084
da 10 a 14 anni	616	528	1144
da 15 a 19 anni	635	551	1186
da 20 a 24 anni	691	599	1290
da 25 a 29 anni	662	594	1256
da 30 a 34 anni	656	576	1232
da 35 a 39 anni	713	598	1311
da 40 a 44 anni	728	712	1440
da 45 a 49 anni	900	885	1785
da 50 a 54 anni	875	902	1777
da 55 a 59 anni	962	949	1911
da 60 a 64 anni	825	826	1651
da 65 a 69 anni	738	767	1505
da 70 a 74 anni	662	731	1393
da 75 a 79 anni	559	651	1210
da 80 a 84 anni	453	578	1031
da 85 a 89 anni	253	426	679
da 90 a 94 anni	82	195	277
da 95 a 99 anni	18	49	67
oltre 99 anni	2	8	10
<b>TOTALE</b>	<b>12005</b>	<b>12031</b>	<b>24036</b>



# POPOLAZIONE SUDDIVISA PER ZONE STATISTICHE - DEMOGRAFICHE

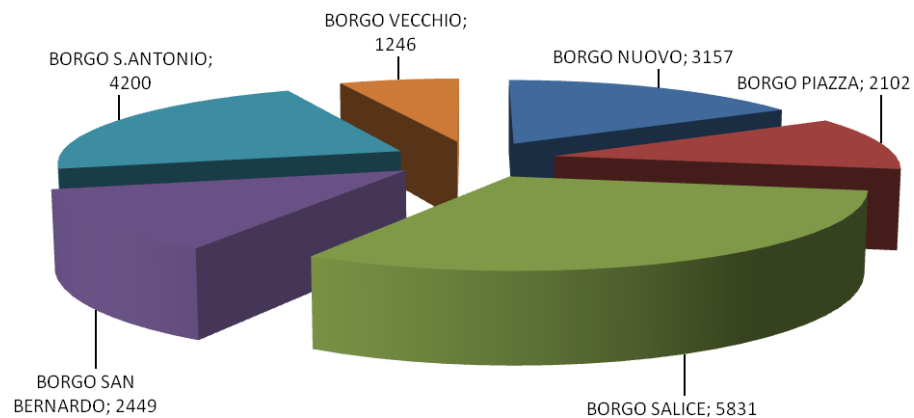
febbraio 2022

ZONE	RESIDENTI 28.02.2022
FOSSANO (Capoluogo) *	18985
BOSCHETTI	200
CUSSANIO	348
GERBO	196
LORETO	323
MADDALENE	499
MELLEA	168
MURAZZO	724
PIOVANI	260
S. LORENZO	367
S. MARTINO	198
S. SEBASTIANO	664
S. VITTORE	245
S. ANTONIO BALIGIO	216
S. LUCIA	331
TAGLIATA	312
<b>TOTALE</b>	<b>24036</b>



\* Suddivisione demografica di Fossano capoluogo

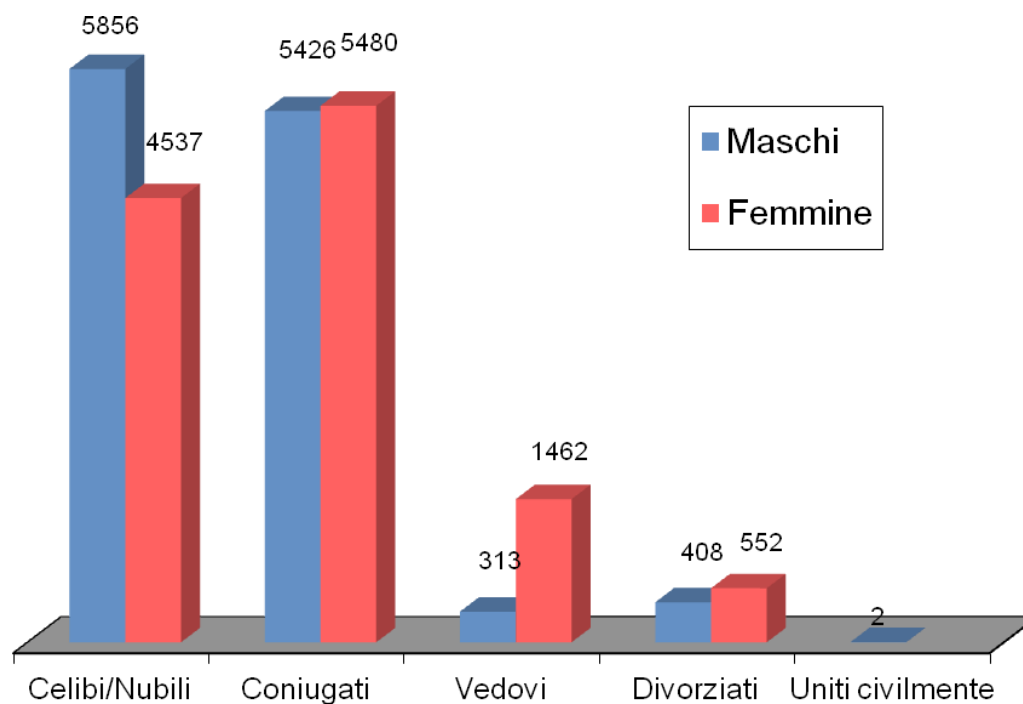
BORGO NUOVO	3157
BORGO PIAZZA	2102
BORGO SALICE	5831
BORGO SAN BERNARDO	2449
BORGO S. ANTONIO	4200
BORGO VECCHIO	1246
<b>TOTALE</b>	<b>18985</b>



## POPOLAZIONE RESIDENTE SUDDIVISA PER SESSO E STATO CIVILE

febbraio 2022

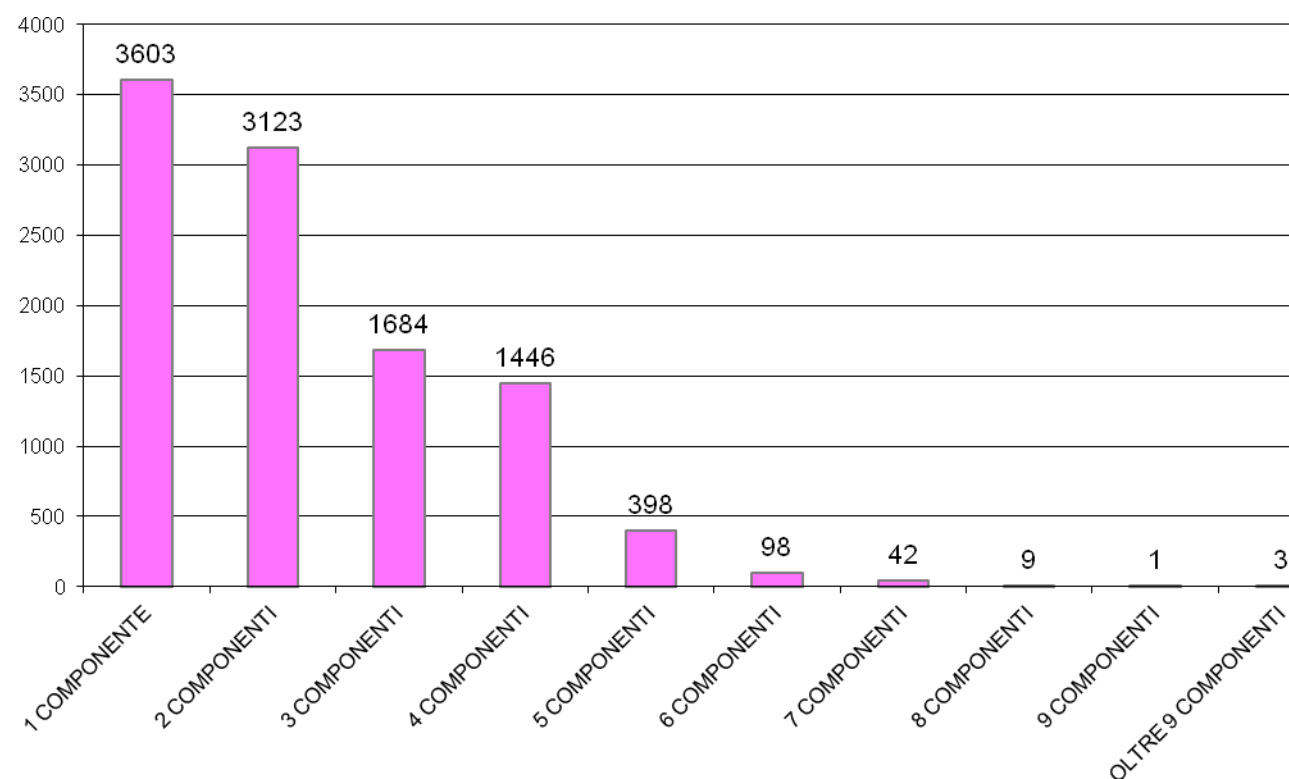
	Celibi/Nubili	Coniugati	Vedovi	Divorziati	Uniti civilmente	Totale
Maschi	5856	5426	313	408	2	12.005
Femmine	4537	5480	1462	552		12.031
<b>TOTALE</b>	<b>10.393</b>	<b>10.906</b>	<b>1.775</b>	<b>960</b>	<b>2</b>	<b>24.036</b>



# COMPOSIZIONE NUMERICA DEI NUCLEI FAMILIARI

febbraio 2022

1 COMPONENTE	3603
2 COMPONENTI	3123
3 COMPONENTI	1684
4 COMPONENTI	1446
5 COMPONENTI	398
6 COMPONENTI	98
7 COMPONENTI	42
8 COMPONENTI	9
9 COMPONENTI	1
OLTRE 9 COMPONENTI	3
<b>TOTALE</b>	<b>10407</b>

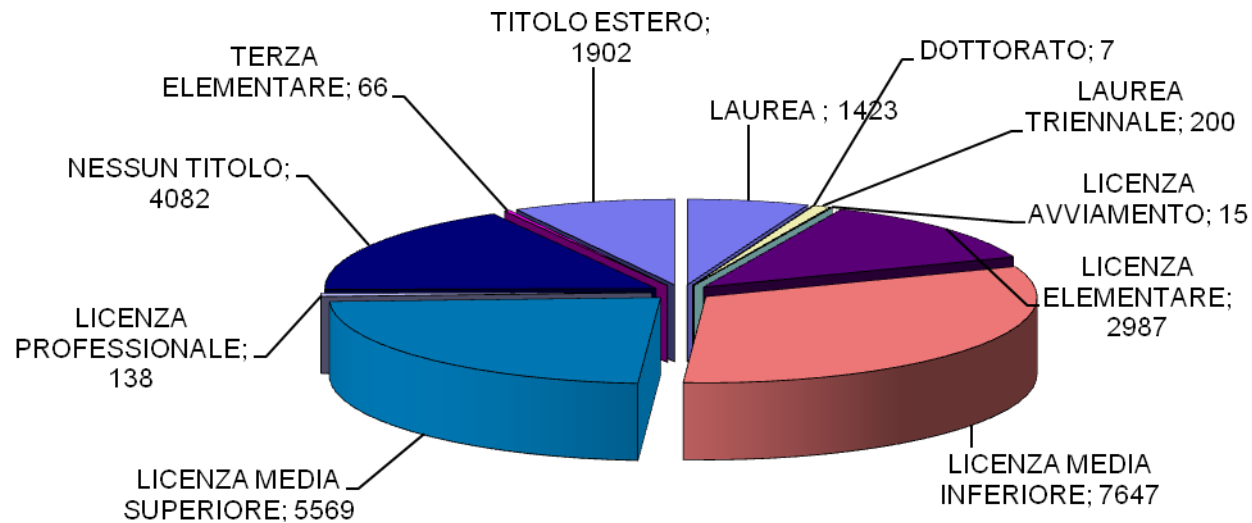


NUMERO CONVIVENZE	44
-------------------	----

Nota: per "convivenza" si intende una comunità (religiosa, assistenziale, militare ecc.) in cui coabita un insieme di persone.

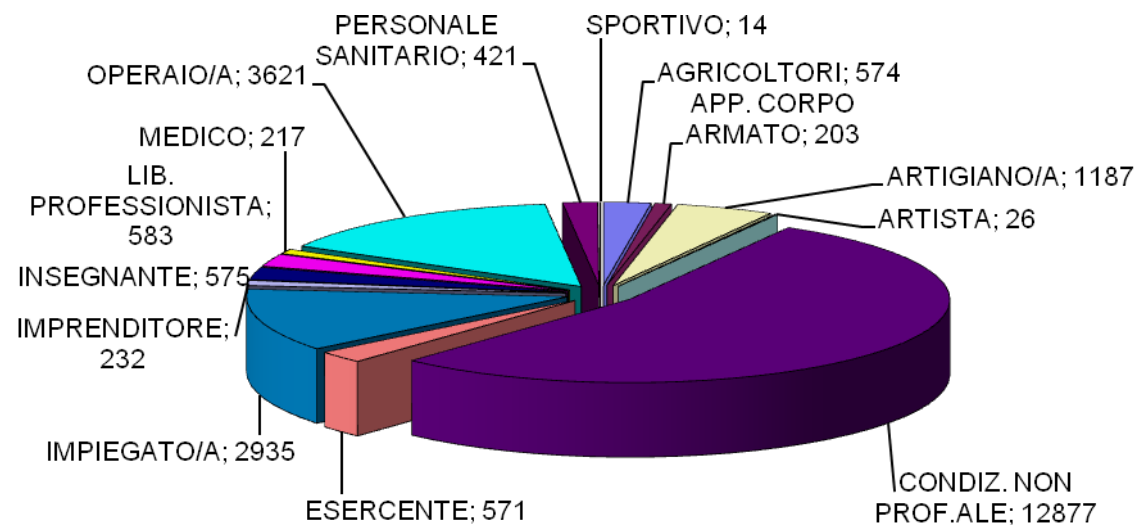
## GRADO DI ISTRUZIONE NELLA POPOLAZIONE

febbraio 2022



## DISTRIBUZIONE PROFESSIONI NELLA POPOLAZIONE

febbraio 2022



# CITTADINI STRANIERI CLASSIFICATI PER SESSO E CITTADINANZA

popolazione straniera suddivisa per area geografica - febbraio 2022

EUROPA	MASCHI	FEMMINE
BELGIO	1	
BULGARIA	6	9
DANIMARCA		1
FRANCIA	4	4
GERMANIA	3	2
LITUANIA	1	2
POLONIA	1	3
PORTOGALLO	1	2
REP. CECA		1
ROMANIA	172	226
SPAGNA		2
<b>Totale</b>	<b>189</b>	<b>252</b>

ALTRI PAESI EUROPEI	MASCHI	FEMMINE
ALBANIA	309	291
BOSNIA-ERZEGOVINA	2	
MOLDAVIA	33	39
REGNO UNITO		1
REP. DI MACEDONIA	1	2
REP. DI SERBIA	2	2
RUSSIA	4	10
SAN MARINO	2	
SVIZZERA	2	3
TURCHIA	6	4
UCRAINA	3	14
<b>Totale</b>	<b>364</b>	<b>366</b>

ASIA	MASCHI	FEMMINE
ARMENIA	3	3
BANGLADESH	3	
CINA POPOLARE	31	36
CINA (TAIWAN)	1	
FILIPPINE	3	4
INDIA	93	57
IRAN	1	1
PAKISTAN	1	
SIRIA	5	8
THAILANDIA		2
<b>Totale</b>	<b>141</b>	<b>111</b>

AFRICA	MASCHI	FEMMINE
ALGERIA		1
BURKINA FASO	26	12
CAMERUN	3	9
CAPO VERDE	3	1
CAPO VERDE ISOLE	1	
Rep.Dem.CONGO	15	16
COSTA D'AVORIO	29	17
EGITTO	15	7
ETIOPIA	1	2
GAMBIA	6	1
GHANA	5	
GUINEA	6	1
KENIA		1
MALI	5	3
MAROCCO	208	195
MAURITANIA	6	2
NIGERIA	6	5
REP.DEL CONGO		3
SENEGAL	163	53
SIERRA LEONE	1	
SOMALIA	11	8
TUNISIA	2	4
<b>Totale</b>	<b>512</b>	<b>341</b>

AMERICA	MASCHI	FEMMINE
ARGENTINA	3	1
BRASILE	12	11
CANADA	3	1
CILE	1	
COLOMBIA		2
CUBA	1	6
ECUADOR	2	1
EL SALVADOR		1
MESSICO	1	2
NICARAGUA		3
PERU'	6	23
REP.DOMINICANA	9	10
STATI UNITI AMER.	1	1
URUGUAY		1
VENEZUELA		1
<b>Totale</b>	<b>39</b>	<b>64</b>

OCEANIA	MASCHI	FEMMINE
NUOVA GUINEA	5	
<b>Totale</b>	<b>5</b>	

CITTADINANZA	MASCHI	FEMMINE
NON CONOSCIUTA	5	5
APOLIDE		1

TOTALE	MASCHI	FEMMINE
	1.255	1.140

