



Città di Fossano

Provincia di Cuneo

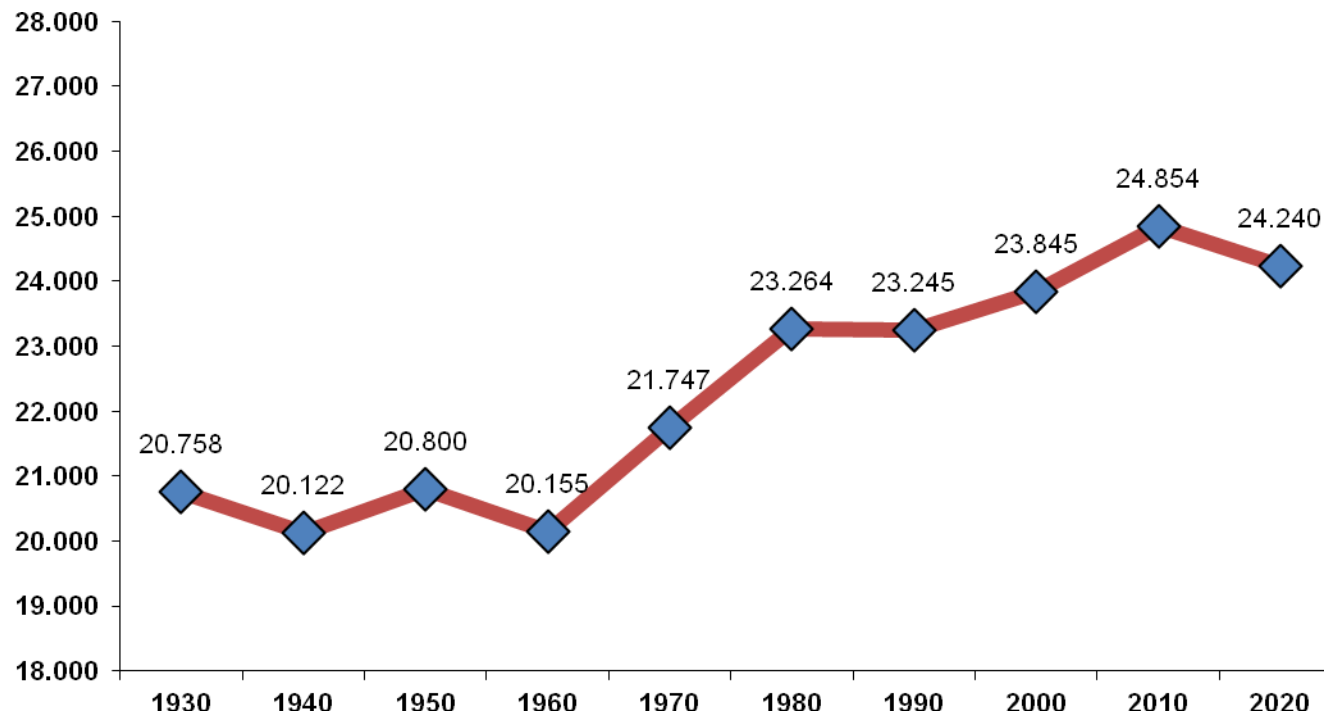
Dipartimento Servizi al Cittadino

Servizi Demografici - Ufficio Statistica

FOSSANO E LA SUA POPOLAZIONE

FEBBRAIO 2021

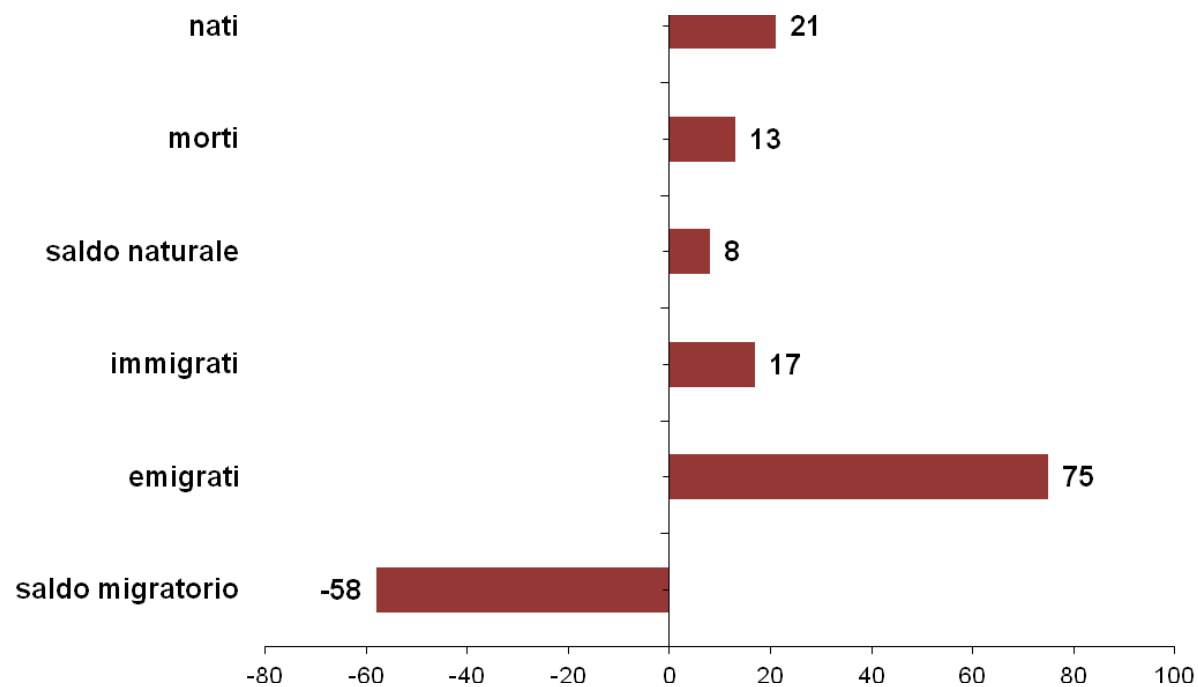
serie storica - popolazione residente



MOVIMENTO E CALCOLO DELLA POPOLAZIONE RESIDENTE

movimento naturale e migratorio - febbraio 2021

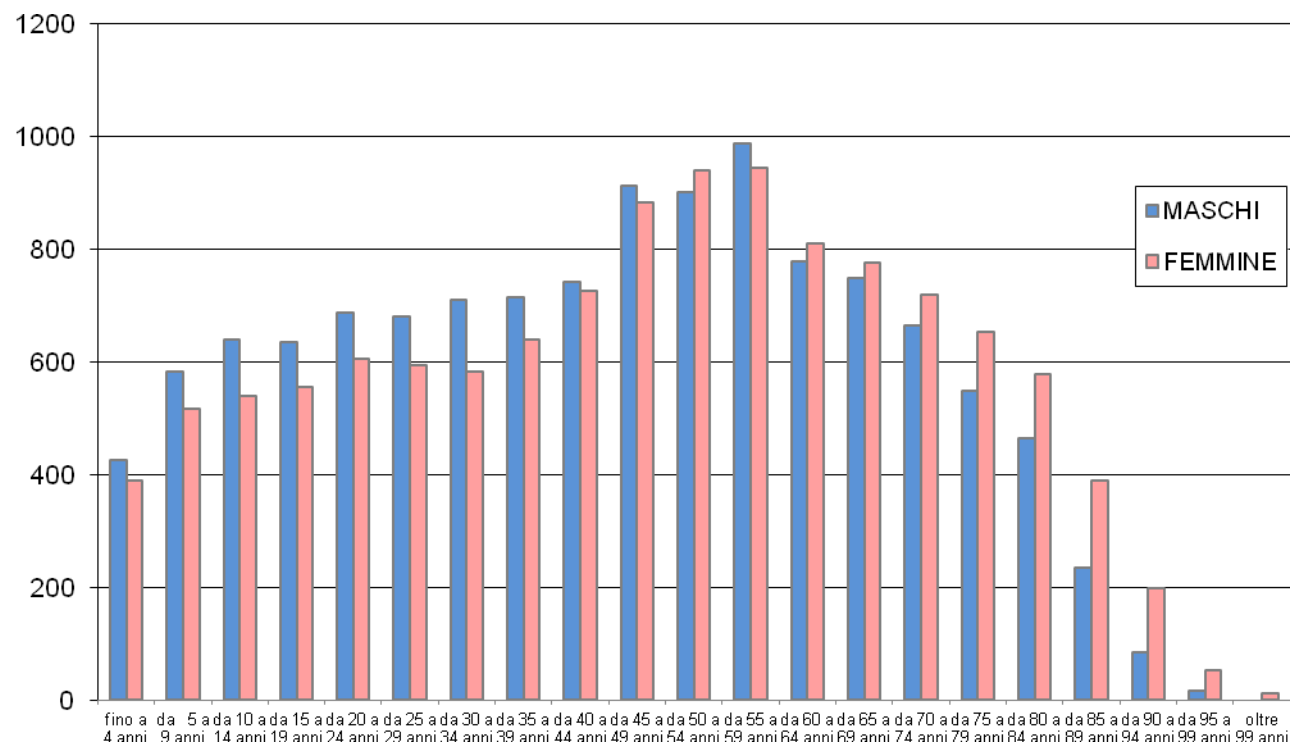
	MASCHI	FEMMINE	TOTALE
POPOLAZIONE RESIDENTE AL 1° FEBBRAIO 2021	12175	12115	24290
* NATI VIVI			
NEL COMUNE			0
IN ALTRO COMUNE (ATTI TRASCRITTI)	12	9	21
ALL'ESTERO (DA PERSONE ISCRITTE IN ANAGRAFE)			0
TOTALE NATI VIVI	12	9	21
* MORTI			
NEL COMUNE	2	7	9
IN ALTRO COMUNE (ATTI TRASCRITTI)	3	1	4
ALL'ESTERO (DA PERSONE ISCRITTE IN ANAGRAFE)			0
TOTALE MORTI	5	8	13
DIFFERENZA TRA NATI E MORTI (+/-)	7	1	8
* ISCRITTI			
PROVENIENTI DA ALTRI COMUNI	10	6	16
PROVENIENTI DALL'ESTERO		0	0
ALTRI	1		1
TOTALE ISCRITTI	11	6	17
* CANCELLATI			
PER ALTRI COMUNI	26	16	42
PER L'ESTERO	6	4	10
ALTRI	14	9	23
TOTALE CANCELLATI	46	29	75
DIFFERENZA TRA ISCRITTI E CANCELLATI (+/-)	-35	-23	-58
INCREMENTO O DECREMENTO	-28	-22	-50
POPOLAZIONE RESIDENTE AL 28 FEBBRAIO 2021	12147	12093	24240



POPOLAZIONE RESIDENTE PER FASCE DI ETA'

febbraio 2021

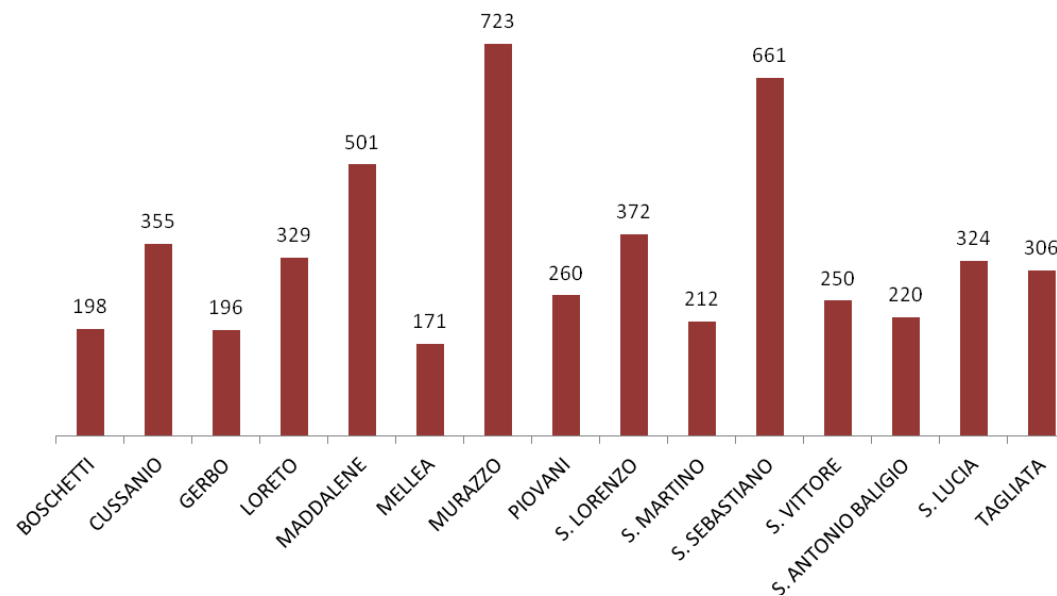
	MASCHI	FEMMINE	TOTALE
fino a 4 anni	425	388	813
da 5 a 9 anni	583	517	1100
da 10 a 14 anni	638	540	1178
da 15 a 19 anni	635	554	1189
da 20 a 24 anni	687	605	1292
da 25 a 29 anni	679	593	1272
da 30 a 34 anni	710	583	1293
da 35 a 39 anni	715	639	1354
da 40 a 44 anni	741	725	1466
da 45 a 49 anni	912	882	1794
da 50 a 54 anni	900	939	1839
da 55 a 59 anni	986	944	1930
da 60 a 64 anni	778	810	1588
da 65 a 69 anni	747	776	1523
da 70 a 74 anni	663	719	1382
da 75 a 79 anni	547	653	1200
da 80 a 84 anni	465	578	1043
da 85 a 89 anni	235	388	623
da 90 a 94 anni	85	197	282
da 95 a 99 anni	16	52	68
oltre 99 anni		11	11
TOTALE	12147	12093	24240



POPOLAZIONE SUDDIVISA PER ZONE STATISTICHE - DEMOGRAFICHE

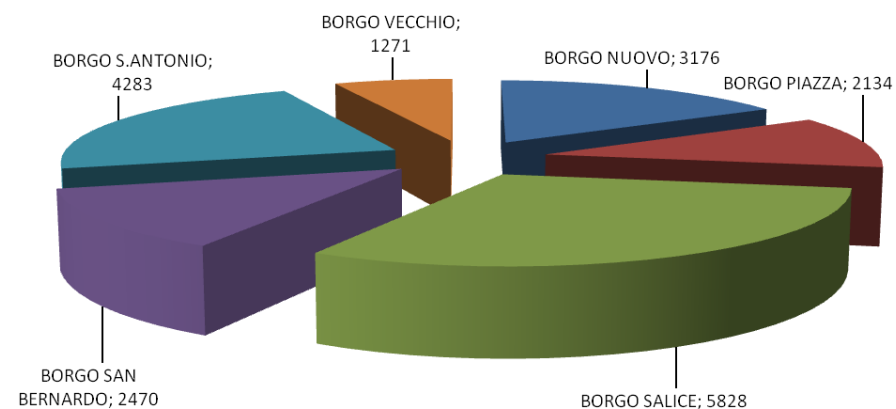
febbraio 2021

ZONE	RESIDENTI 28.02.2021
FOSSANO (Capoluogo) *	19162
BOSCHETTI	198
CUSSANIO	355
GERBO	196
LORETO	329
MADDALENE	501
MELLEA	171
MURAZZO	723
PIOVANI	260
S. LORENZO	372
S. MARTINO	212
S. SEBASTIANO	661
S. VITTORE	250
S. ANTONIO BALIGIO	220
S. LUCIA	324
TAGLIATA	306
TOTALE	24240



* Suddivisione demografica di Fossano capoluogo

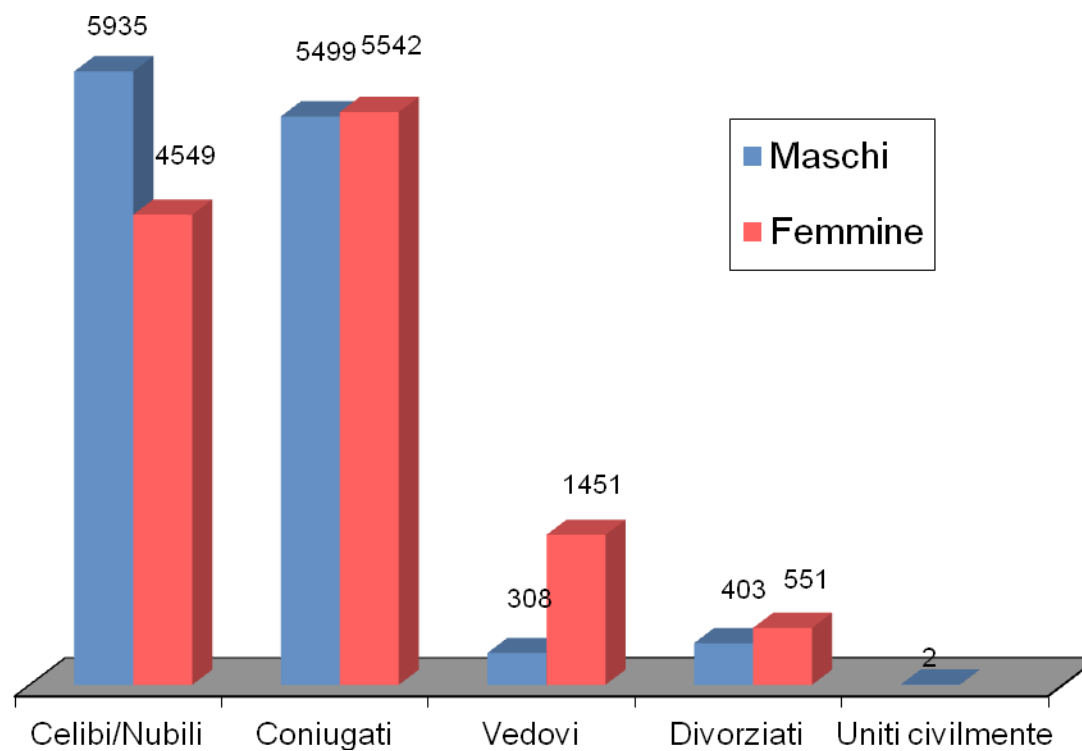
BORGO NUOVO	3176
BORGO PIAZZA	2134
BORGO SALICE	5828
BORGO SAN BERNARDO	2470
BORGO S. ANTONIO	4283
BORGO VECCHIO	1271
TOTALE	19162



POPOLAZIONE RESIDENTE SUDDIVISA PER SESSO E STATO CIVILE

febbraio 2021

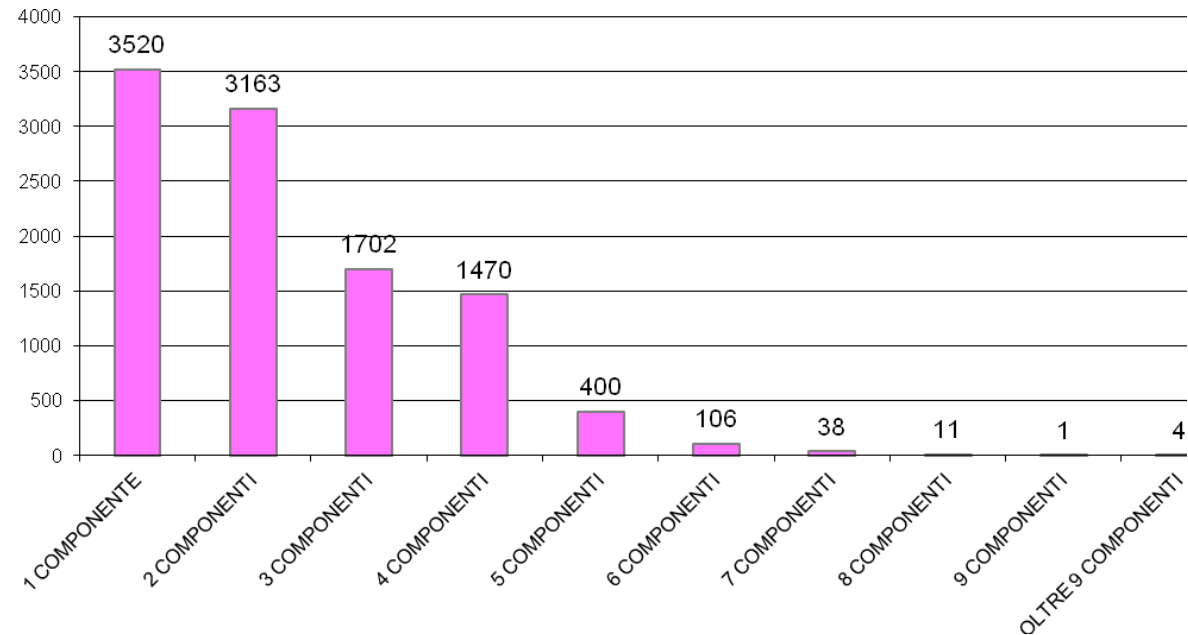
	Celibi/Nubili	Coniugati	Vedovi	Divorziati	Uniti civilmente	Totale
Maschi	5935	5499	308	403	2	12.147
Femmine	4549	5542	1451	551		12.093
TOTALE	10.484	11.041	1.759	954	2	24.240



COMPOSIZIONE NUMERICA DEI NUCLEI FAMILIARI

febbraio 2021

1 COMPONENTE	3520
2 COMPONENTI	3163
3 COMPONENTI	1702
4 COMPONENTI	1470
5 COMPONENTI	400
6 COMPONENTI	106
7 COMPONENTI	38
8 COMPONENTI	11
9 COMPONENTI	1
OLTRE 9 COMPONENTI	4
TOTALE	10415

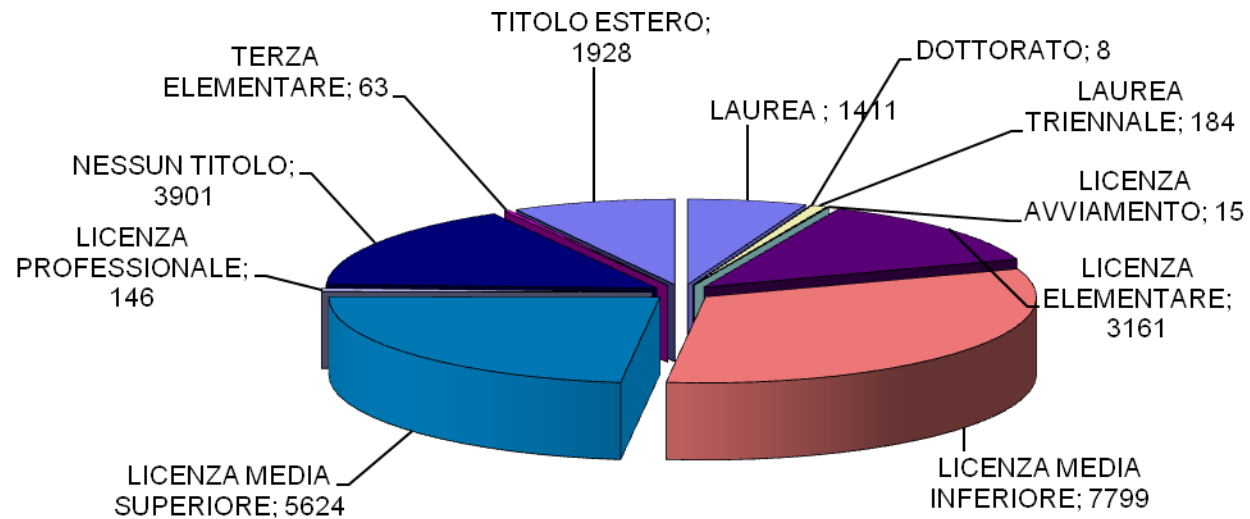


NUMERO CONVIVENZE	44
-------------------	----

Nota: per "convivenza" si intende una comunità (religiosa, assistenziale, militare ecc.) in cui coabita un insieme di persone.

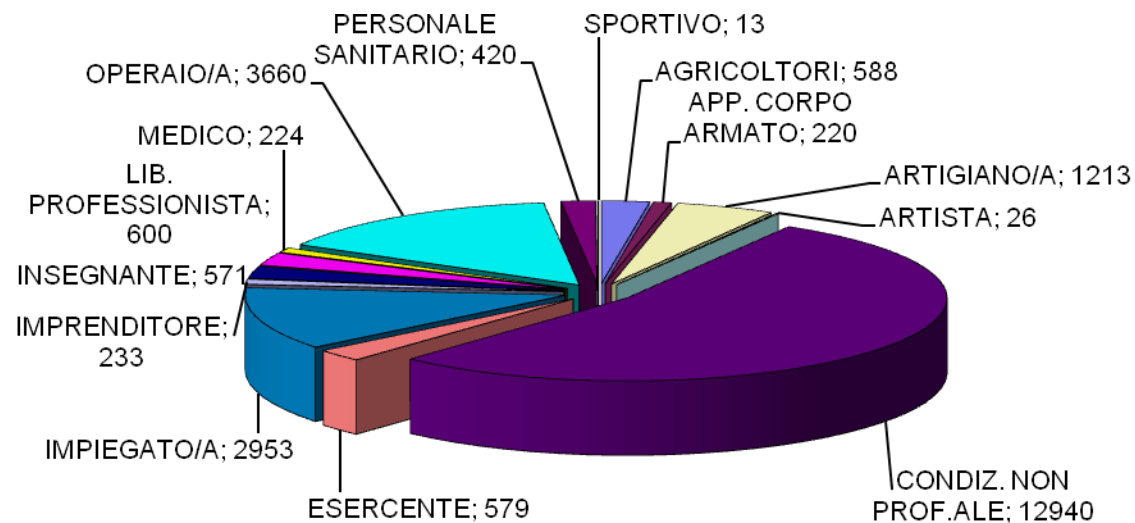
GRADO DI ISTRUZIONE NELLA POPOLAZIONE

febbraio 2021



DISTRIBUZIONE PROFESSIONI NELLA POPOLAZIONE

febbraio 2021



CITTADINI STRANIERI CLASSIFICATI PER SESSO E CITTADINANZA

popolazione straniera suddivisa per area geografica - febbraio 2021

EUROPA	MASCHI	FEMMINE
BELGIO	1	
BULGARIA	9	9
DANIMARCA		1
FRANCIA	5	5
GERMANIA	4	2
LITUANIA	1	2
POLONIA	1	4
PORTOGALLO	2	2
REP. CECA		1
ROMANIA	171	234
SPAGNA		2
Totale	194	262

ALTRI PAESI EUROPEI	MASCHI	FEMMINE
ALBANIA	313	290
BOSNIA-ERZEGOVINA	3	1
MOLDAVIA	33	41
REGNO UNITO		1
REP. DI MACEDONIA	1	2
REP. DI SERBIA	2	2
RUSSIA	5	10
SAN MARINO	2	
SVIZZERA	2	3
TURCHIA	6	4
UCRAINA	3	11
Totale	370	365

ASIA	MASCHI	FEMMINE
ARMENIA	3	3
BANGLADESH	3	
CINA POPOLARE	35	34
CINA (TAIWAN)	1	
FILIPPINE	4	4
GIORDANIA	1	
INDIA	92	56
PAKISTAN	2	
SIRIA	4	5
THAILANDIA		2
Totale	145	104

AFRICA	MASCHI	FEMMINE
BURKINA FASO	28	14
CAMERUN	3	12
CAPO VERDE	5	3
CAPO VERDE ISOLE	1	
Rep.Dem.CONGO	16	16
COSTA D'AVORIO	27	14
EGITTO	17	6
ETIOPIA	1	4
GAMBIA	5	1
GHANA	4	
GUINEA	5	2
KENIA		1
MALI	6	
MAROCCO	198	181
MAURITANIA	6	2
NIGERIA	8	7
REP.DEL CONGO		3
SENEGAL	177	55
SOMALIA	11	8
SUDAN	1	
TANZANIA	1	
TUNISIA	2	3
Totale	522	332

AMERICA	MASCHI	FEMMINE
ARGENTINA	2	
BRASILE	11	13
CANADA	3	1
CILE	1	
COLOMBIA		3
CUBA	1	7
DOMINICA		3
ECUADOR	1	
EL SALVADOR		1
MESSICO	1	1
NICARAGUA		3
PERU'	11	19
REP.DOMINICANA	9	7
STATI UNITI AMER.	1	1
VENEZUELA		1
Totale	41	60

OCEANIA	MASCHI	FEMMINE
NUOVA GUINEA	6	
Totale	6	

	MASCHI	FEMMINE
CITTADINANZA NON CONOSCIUTA	3	5
APOLIDE		1

	MASCHI	FEMMINE
TOTALE	1.281	1.129

