



Città di Fossano

Provincia di Cuneo

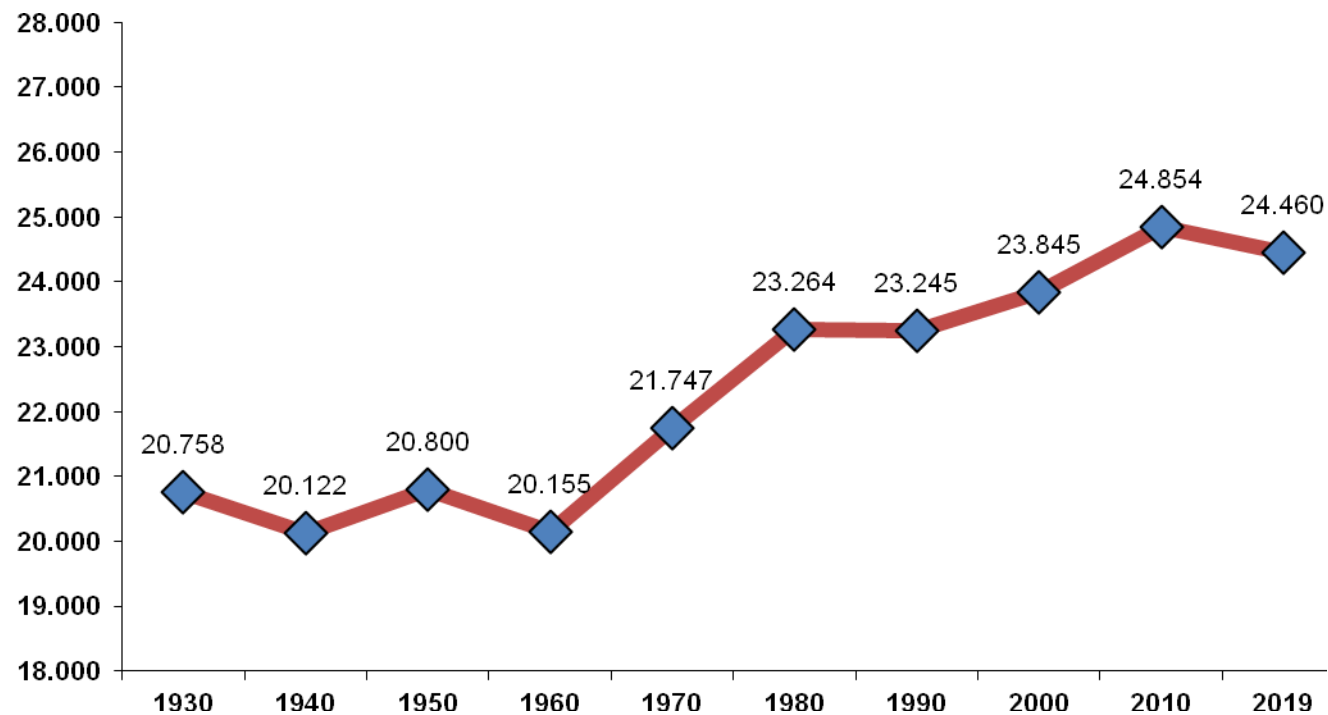
Dipartimento Servizi al Cittadino

Servizi Demografici - Ufficio Statistica

FOSSANO E LA SUA POPOLAZIONE

FEBBRAIO 2020

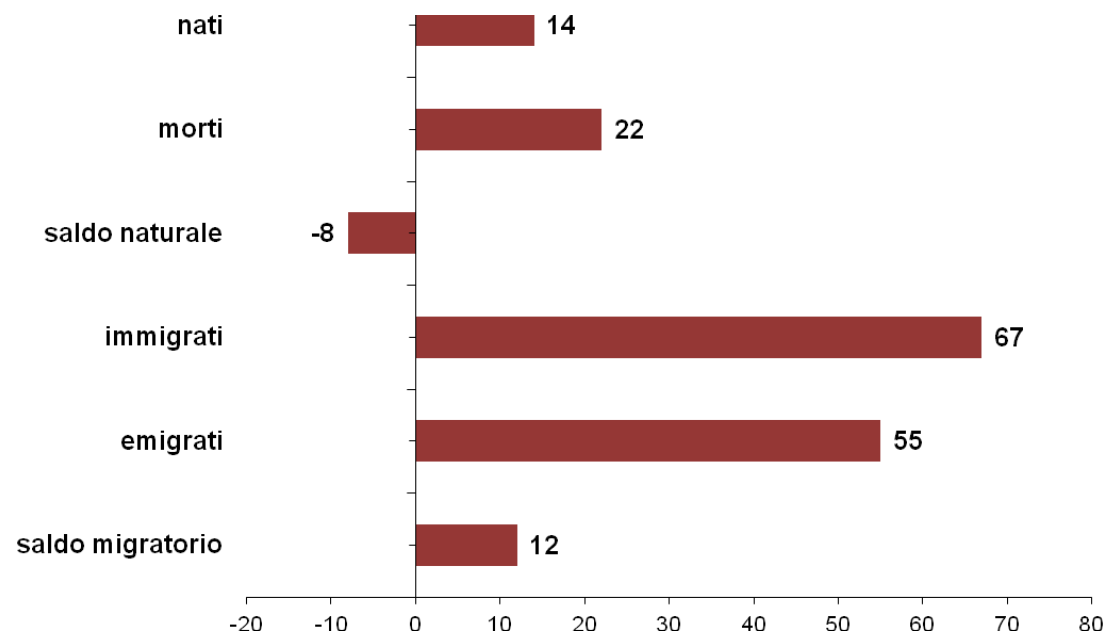
serie storica - popolazione residente



MOVIMENTO E CALCOLO DELLA POPOLAZIONE RESIDENTE

movimento naturale e migratorio - febbraio 2020

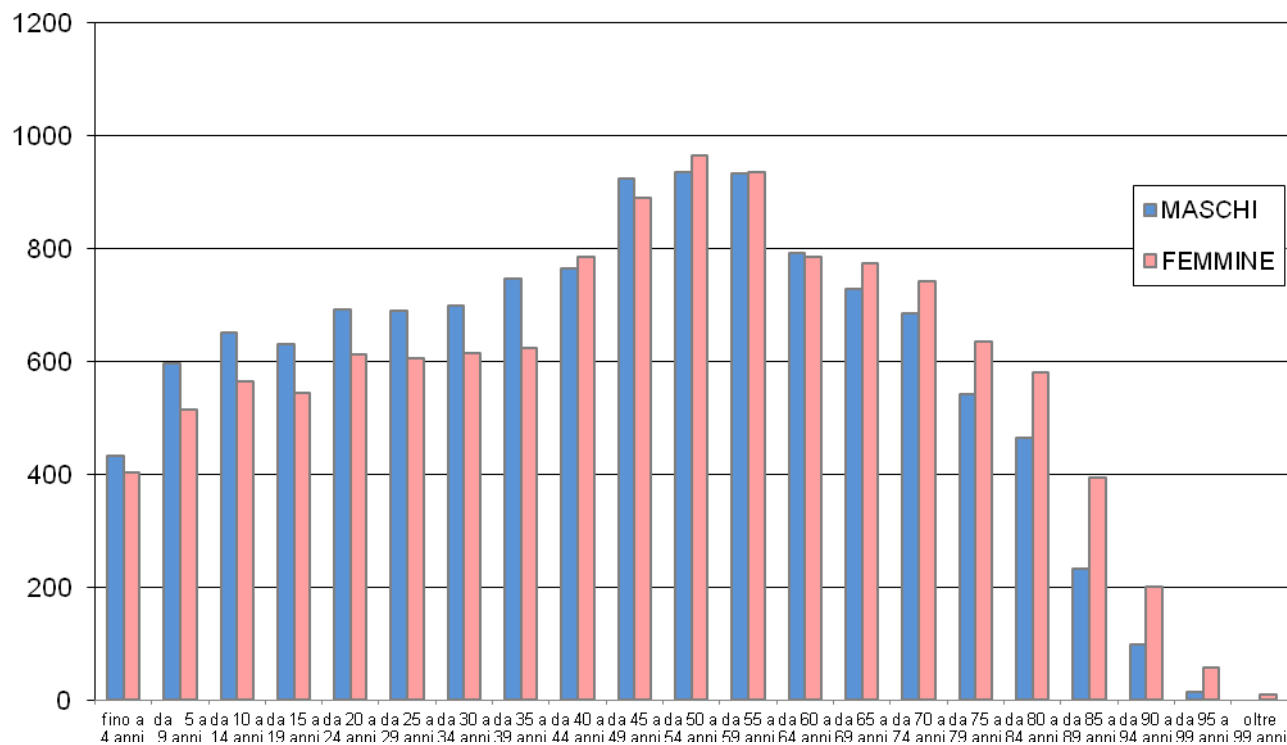
	MASCHI	FEMMINE	TOTALE
POPOLAZIONE RESIDENTE AL 1° FEBBRAIO 2020	12233	12223	24456
* NATI VIVI			
NEL COMUNE			0
IN ALTRO COMUNE (ATTI TRASCRITTI)	7	7	14
ALL'ESTERO (DA PERSONE ISCRITTE IN ANAGRAFE)			0
TOTALE NATI VIVI	7	7	14
* MORTI			
NEL COMUNE	6	4	10
IN ALTRO COMUNE (ATTI TRASCRITTI)	5	7	12
ALL'ESTERO (DA PERSONE ISCRITTE IN ANAGRAFE)			0
TOTALE MORTI	11	11	22
DIFFERENZA TRA NATI E MORTI (+/-)	-4	-4	-8
* ISCRITTI			
PROVENIENTI DA ALTRI COMUNI	27	24	51
PROVENIENTI DALL'ESTERO	8	7	15
ALTRI	1		1
TOTALE ISCRITTI	36	31	67
* CANCELLATI			
PER ALTRI COMUNI	17	25	42
PER L'ESTERO	1	4	5
ALTRI	7	1	8
TOTALE CANCELLATI	25	30	55
DIFFERENZA TRA ISCRITTI E CANCELLATI (+/-)	11	1	12
INCREMENTO O DECREMENTO	7	-3	4
POPOLAZIONE RESIDENTE AL 29 FEBBRAIO 2020	12240	12220	24460



POPOLAZIONE RESIDENTE PER FASCE DI ETA'

febbraio 2020

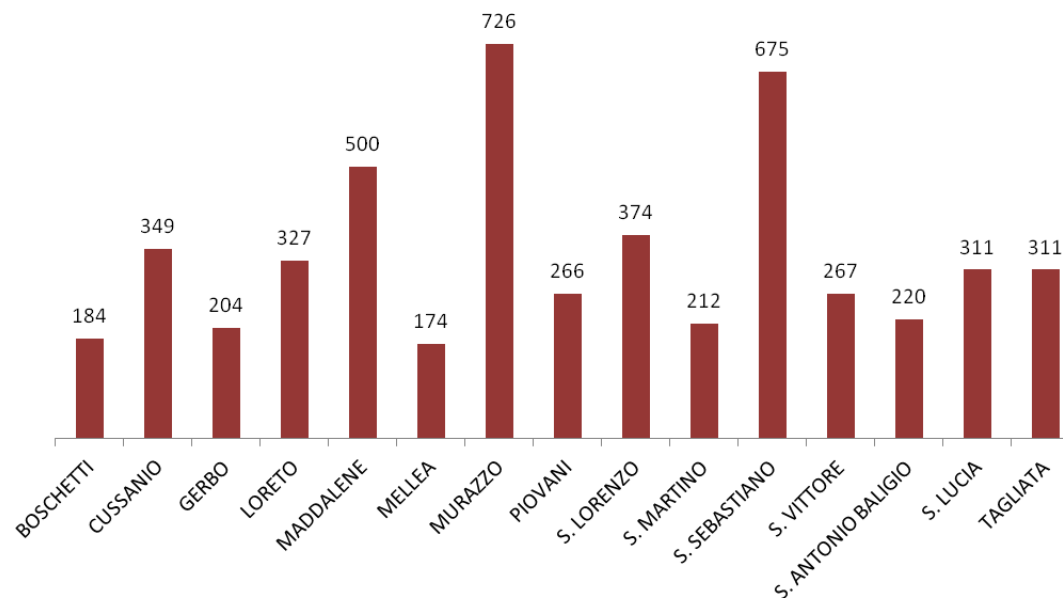
	MASCHI	FEMMINE	TOTALE
fino a 4 anni	432	403	835
da 5 a 9 anni	595	513	1108
da 10 a 14 anni	650	564	1214
da 15 a 19 anni	629	543	1172
da 20 a 24 anni	692	611	1303
da 25 a 29 anni	688	605	1293
da 30 a 34 anni	698	614	1312
da 35 a 39 anni	746	623	1369
da 40 a 44 anni	765	784	1549
da 45 a 49 anni	924	889	1813
da 50 a 54 anni	935	964	1899
da 55 a 59 anni	933	934	1867
da 60 a 64 anni	791	784	1575
da 65 a 69 anni	727	773	1500
da 70 a 74 anni	685	741	1426
da 75 a 79 anni	541	635	1176
da 80 a 84 anni	464	579	1043
da 85 a 89 anni	232	394	626
da 90 a 94 anni	99	201	300
da 95 a 99 anni	14	57	71
oltre 99 anni		9	9
TOTALE	12240	12220	24460



POPOLAZIONE SUDDIVISA PER ZONE STATISTICHE - DEMOGRAFICHE

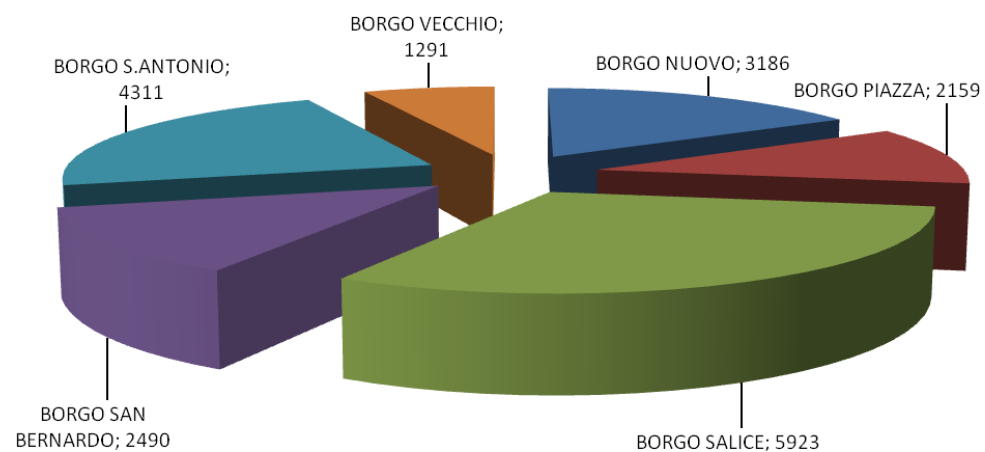
febbraio 2020

ZONE	RESIDENTI 29.02.2020
FOSSANO (Capoluogo) *	19360
BOSCHETTI	184
CUSSANIO	349
GERBO	204
LORETO	327
MADDALENE	500
MELLEA	174
MURAZZO	726
PIOVANI	266
S. LORENZO	374
S. MARTINO	212
S. SEBASTIANO	675
S. VITTORE	267
S. ANTONIO BALIGIO	220
S. LUCIA	311
TAGLIATA	311
TOTALE	24460



* Suddivisione demografica di Fossano capoluogo

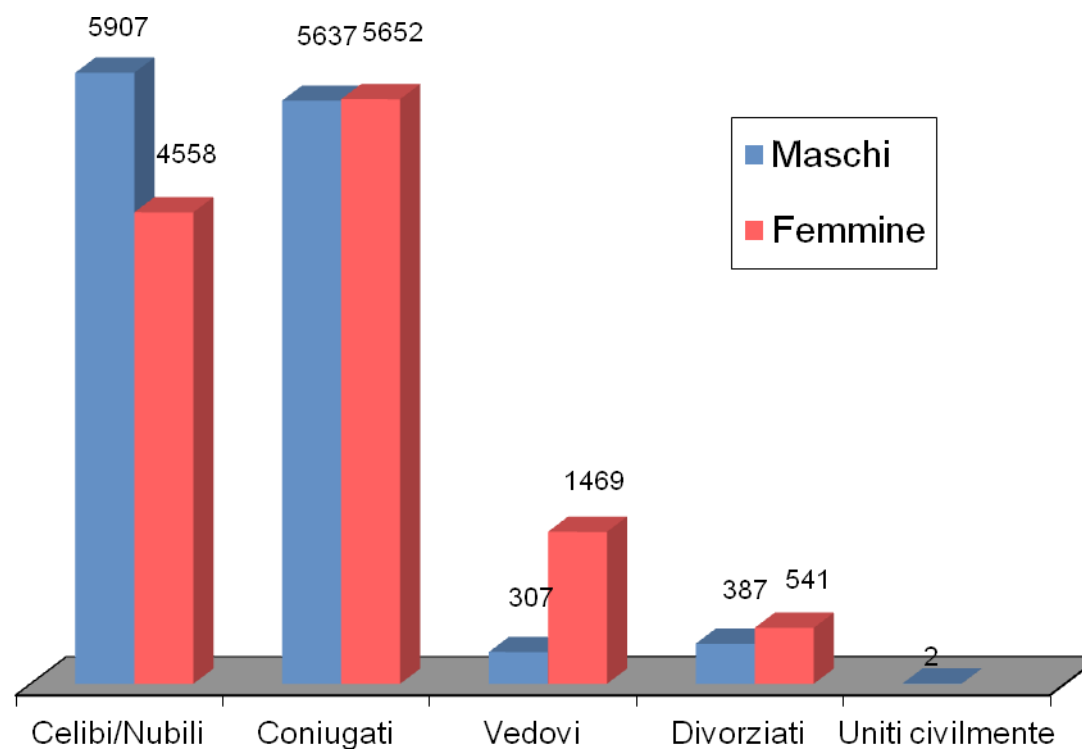
BORGO NUOVO	3186
BORGO PIAZZA	2159
BORGO SALICE	5923
BORGO SAN BERNARDO	2490
BORGO S. ANTONIO	4311
BORGO VECCHIO	1291
TOTALE	19360



POPOLAZIONE RESIDENTE SUDDIVISA PER SESSO E STATO CIVILE

febbraio 2020

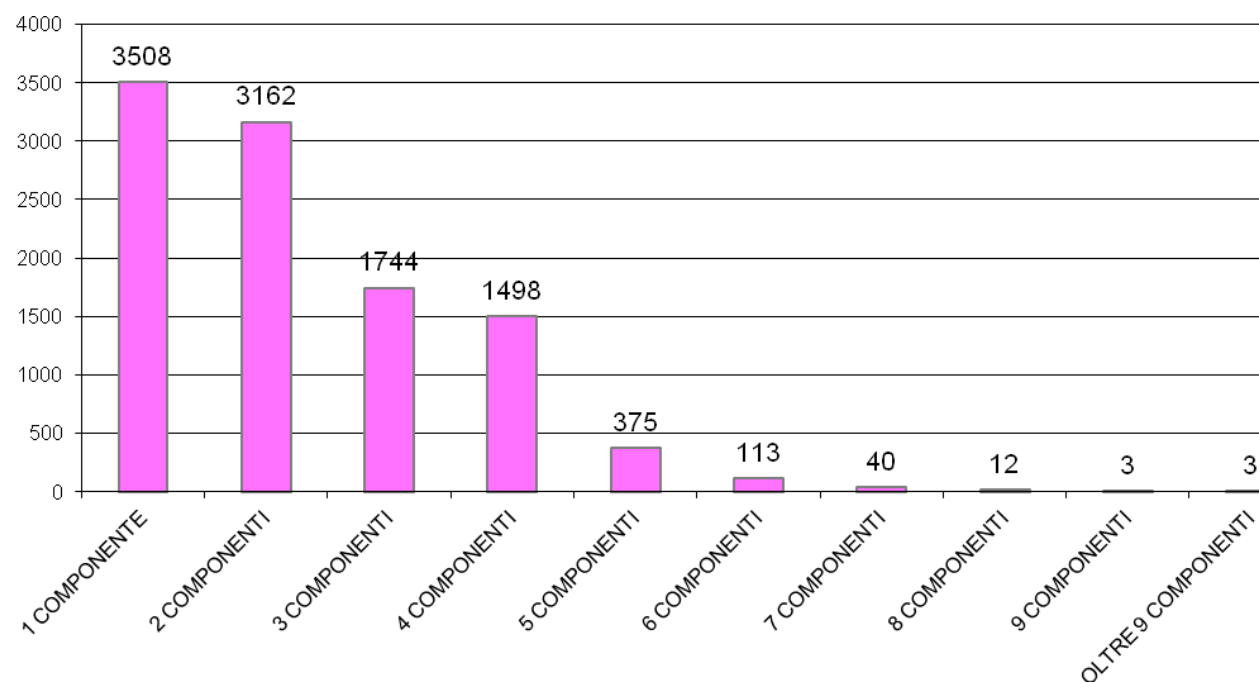
	Celibi/Nubili	Coniugati	Vedovi	Divorziati	Uniti civilmente	Totale
Maschi	5907	5637	307	387	2	12.240
Femmine	4558	5652	1469	541		12.220
TOTALE	10.465	11.289	1.776	928	2	24.460



COMPOSIZIONE NUMERICA DEI NUCLEI FAMILIARI

febbraio 2020

1 COMPONENTE	3508
2 COMPONENTI	3162
3 COMPONENTI	1744
4 COMPONENTI	1498
5 COMPONENTI	375
6 COMPONENTI	113
7 COMPONENTI	40
8 COMPONENTI	12
9 COMPONENTI	3
OLTRE 9 COMPONENTI	3
TOTALE	10458

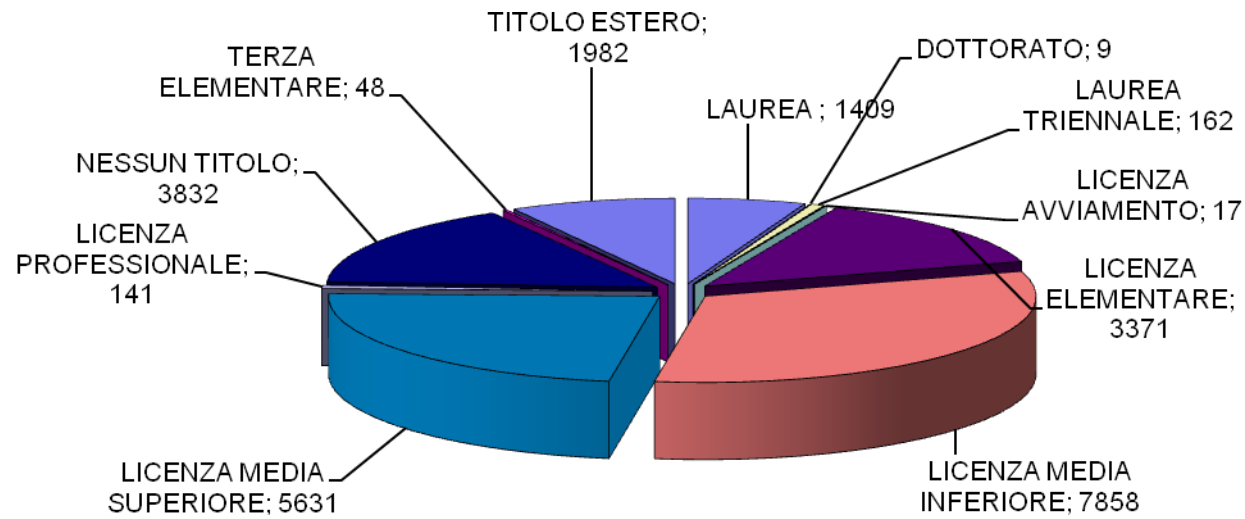


NUMERO CONVIVENZE	43
-------------------	----

Nota: per "convivenza" si intende una comunità (religiosa, assistenziale, militare ecc.) in cui coabita un insieme di persone.

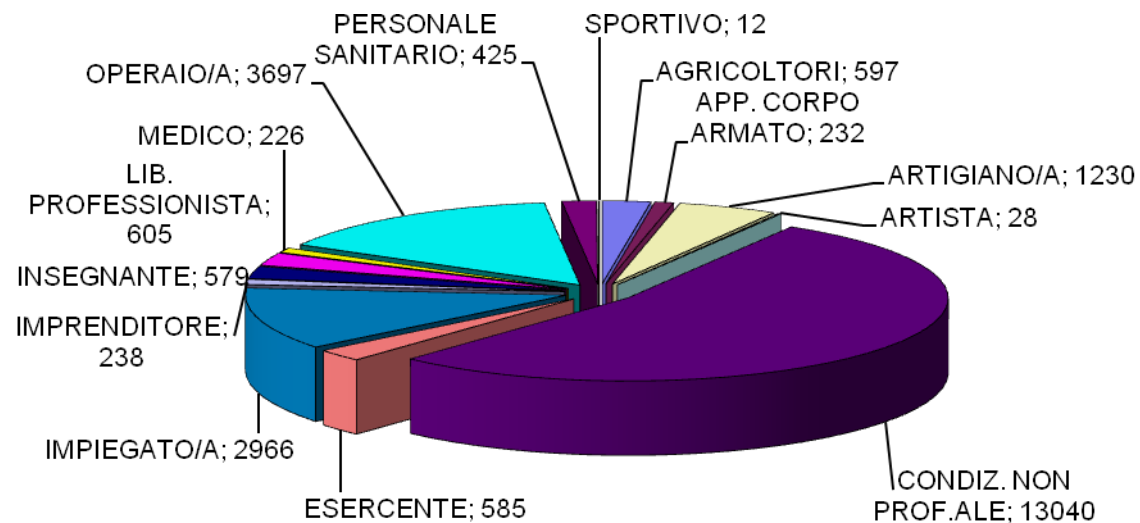
GRADO DI ISTRUZIONE NELLA POPOLAZIONE

febbraio 2020



DISTRIBUZIONE PROFESSIONI NELLA POPOLAZIONE

febbraio 2020



CITTADINI STRANIERI CLASSIFICATI PER SESSO E CITTADINANZA

popolazione straniera suddivisa per area geografica - febbraio 2020

EUROPA	MASCHI	FEMMINE
BELGIO	1	
BULGARIA	7	9
DANIMARCA		1
FRANCIA	6	5
GERMANIA	4	2
GRAN BRETAGNA	1	1
LITUANIA	1	3
POLONIA	2	4
PORTOGALLO	2	2
REP. CECA		1
ROMANIA	163	233
SPAGNA		2
Totale	187	263

ALTRI PAESI EUROPEI	MASCHI	FEMMINE
ALBANIA	313	295
BOSNIA-ERZEGOVINA	2	2
MOLDAVIA	34	39
REP. DI MACEDONIA	1	2
REP. DI SERBIA	2	2
RUSSIA	6	11
SAN MARINO	2	
SVIZZERA	2	3
TURCHIA	6	4
UCRAINA	3	10
Totale	371	368

ASIA	MASCHI	FEMMINE
ARMENIA	3	3
BANGLADESH	4	2
CINA POPOLARE	30	31
CINA (TAIWAN)	1	
FILIPPINE	4	4
INDIA	91	53
PAKISTAN	3	
SIRIA	4	5
THAILANDIA		2
Totale	140	100

OCEANIA	MASCHI	FEMMINE
NUOVA GUINEA	8	
Totale	8	

AFRICA	MASCHI	FEMMINE
BURKINA FASO	29	15
CAMERUN	3	14
CAPO VERDE	9	3
CAPO VERDE ISOLE	1	
Rep.Dem.CONGO	16	16
COSTA D'AVORIO	25	11
EGITTO	15	5
ETIOPIA	1	4
GAMBIA	5	2
GHANA	4	
GUINEA	2	1
KENIA		1
MALI	7	
MAROCCO	198	182
MAURITANIA	5	2
NIGERIA	7	8
REP.DEL CONGO		3
SENEGAL	187	50
SOMALIA	14	10
SUDAN	2	
TANZANIA	1	
TUNISIA	2	4
Totale	533	331

AMERICA	MASCHI	FEMMINE
ARGENTINA	2	1
BRASILE	11	14
CANADA	3	1
CILE	1	
COLOMBIA		3
CUBA	1	7
DOMINICA		1
ECUADOR		1
NICARAGUA		1
PERU'	10	17
REP.DOMINICANA	9	6
STATI UNITI AMER.	2	1
VENEZUELA		1
Totale	39	54

	MASCHI	FEMMINE
CITTADINANZA NON CONOSCIUTA	3	4
APOLIDE		1

	MASCHI	FEMMINE
TOTALE	1.281	1.121

