



Città di Fossano

Provincia di Cuneo

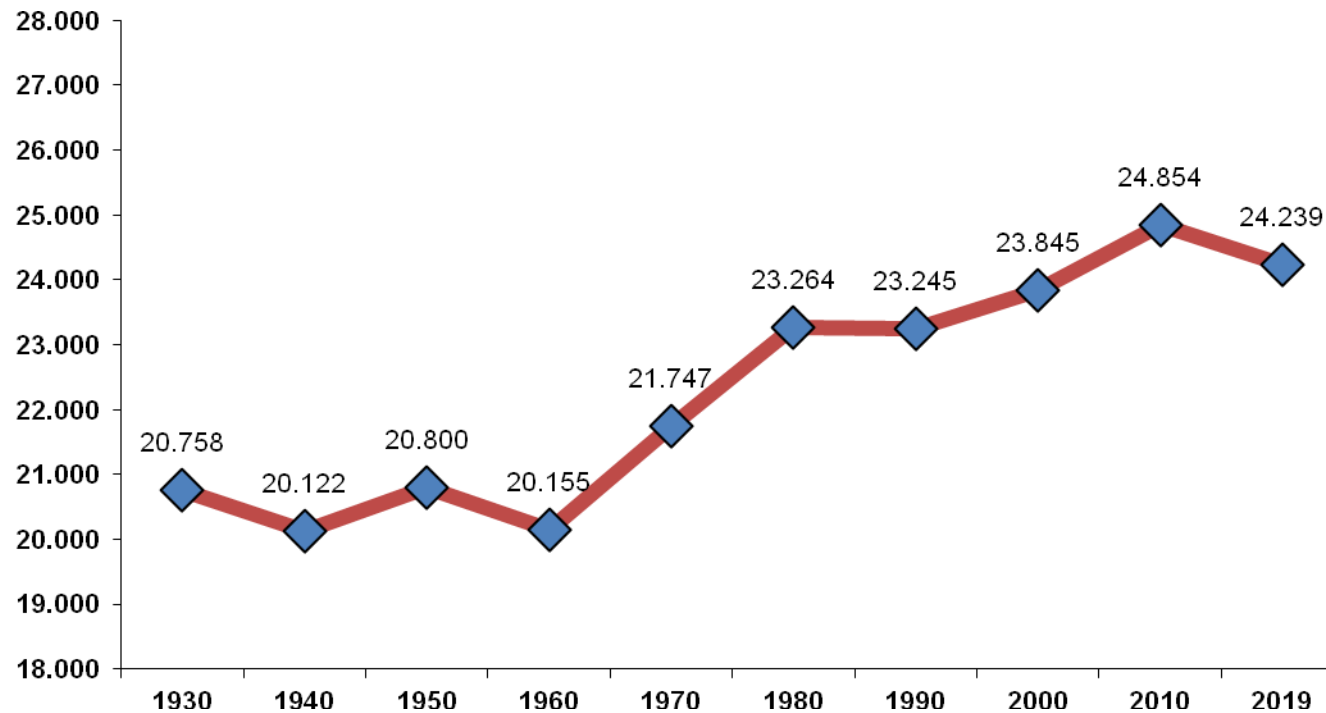
Dipartimento Servizi al Cittadino

Servizi Demografici - Ufficio Statistica

FOSSANO E LA SUA POPOLAZIONE

FEBBRAIO 2019

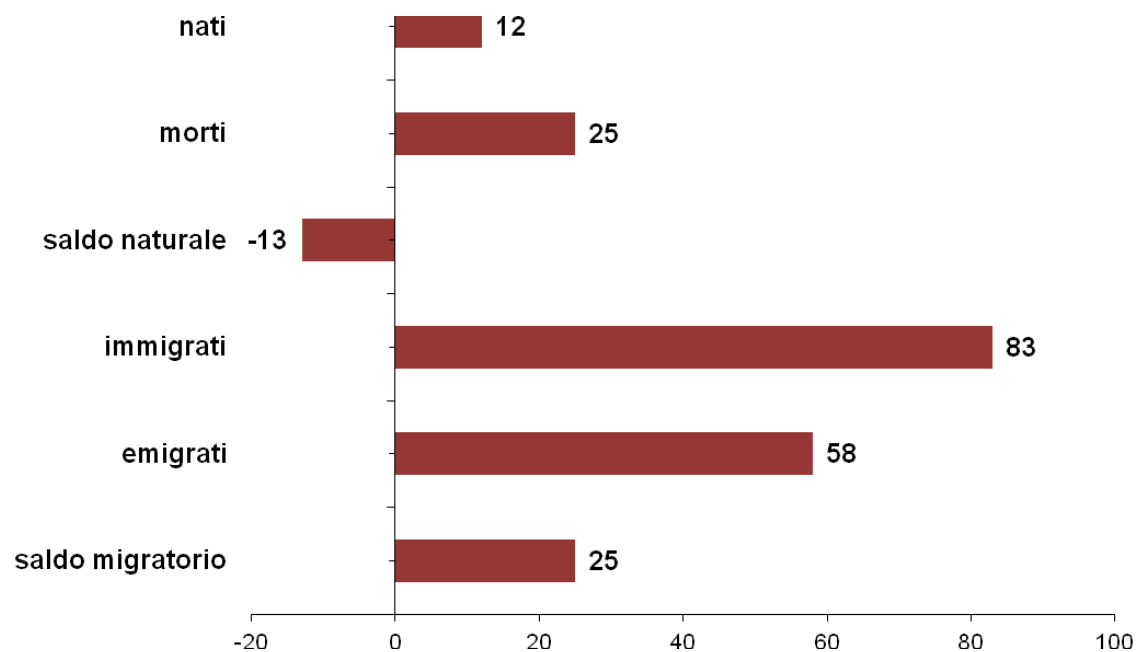
serie storica - popolazione residente



MOVIMENTO E CALCOLO DELLA POPOLAZIONE RESIDENTE

movimento naturale e migratorio - febbraio 2019

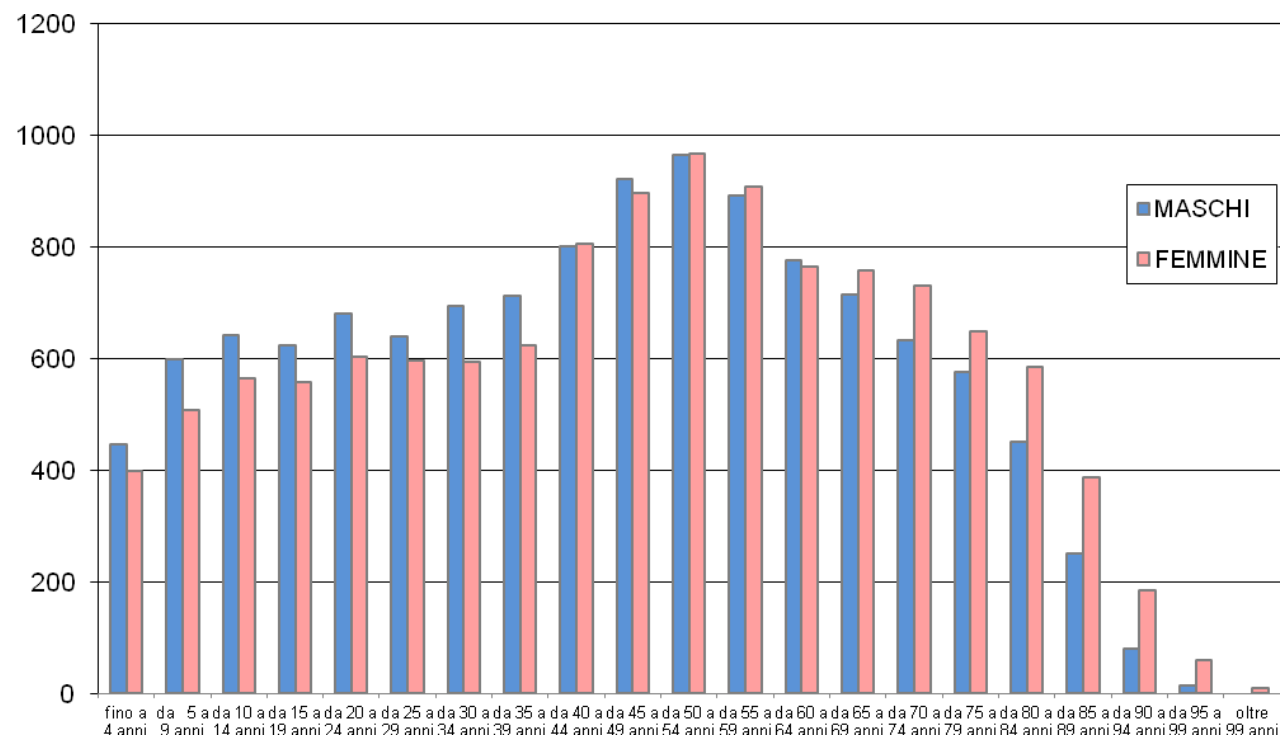
	MASCHI	FEMMINE	TOTALE
POPOLAZIONE RESIDENTE AL 1° FEBBRAIO 2019	12099	12128	24227
* NATI VIVI			
NEL COMUNE			0
IN ALTRO COMUNE (ATTI TRASCRITTI)	8	4	12
ALL'ESTERO (DA PERSONE ISCRITTE IN ANAGRAFE)			0
TOTALE NATI VIVI	8	4	12
* MORTI			
NEL COMUNE	5	6	11
IN ALTRO COMUNE (ATTI TRASCRITTI)	9	5	14
ALL'ESTERO (DA PERSONE ISCRITTE IN ANAGRAFE)			0
TOTALE MORTI	14	11	25
DIFFERENZA TRA NATI E MORTI (+/-)	-6	-7	-13
* ISCRITTI			
PROVENIENTI DA ALTRI COMUNI	28	35	63
PROVENIENTI DALL'ESTERO	11	4	15
ALTRI	3	2	5
TOTALE ISCRITTI	42	41	83
* CANCELLATI			
PER ALTRI COMUNI	21	19	40
PER L'ESTERO	2	1	3
ALTRI	9	6	15
TOTALE CANCELLATI	32	26	58
DIFFERENZA TRA ISCRITTI E CANCELLATI (+/-)	10	15	25
INCREMENTO O DECREMENTO	4	8	12
POPOLAZIONE RESIDENTE AL 28 GENNAIO 2019	12103	12136	24239



POPOLAZIONE RESIDENTE PER FASCE DI ETA'

febbraio 2019

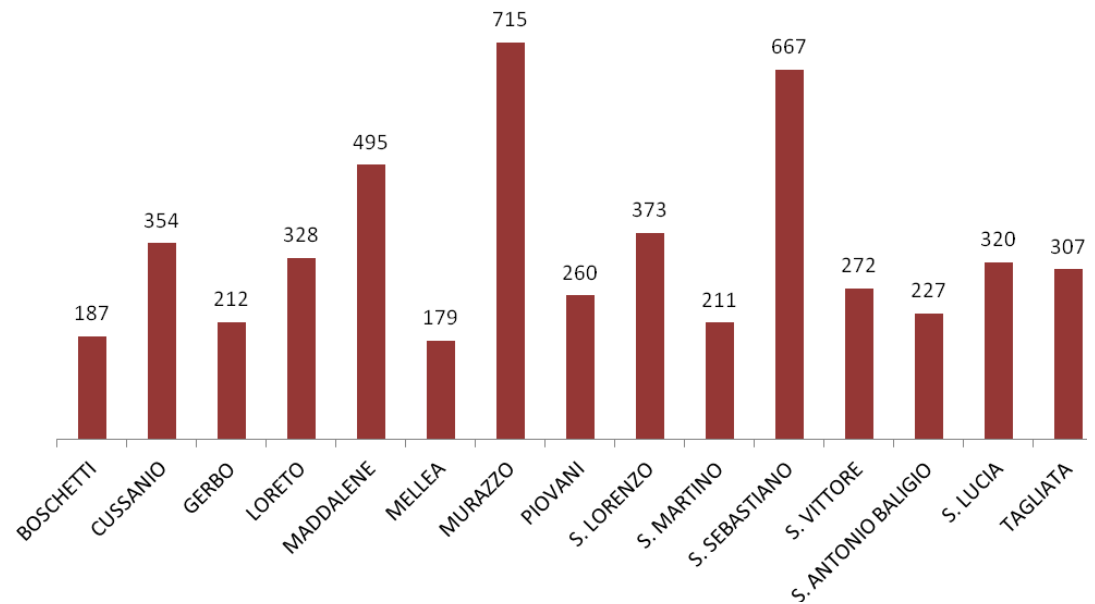
	MASCHI	FEMMINE	TOTALE
fino a 4 anni	445	398	843
da 5 a 9 anni	597	507	1104
da 10 a 14 anni	641	564	1205
da 15 a 19 anni	623	556	1179
da 20 a 24 anni	680	602	1282
da 25 a 29 anni	640	595	1235
da 30 a 34 anni	694	594	1288
da 35 a 39 anni	712	623	1335
da 40 a 44 anni	801	805	1606
da 45 a 49 anni	921	896	1817
da 50 a 54 anni	965	966	1931
da 55 a 59 anni	892	908	1800
da 60 a 64 anni	776	764	1540
da 65 a 69 anni	715	756	1471
da 70 a 74 anni	631	729	1360
da 75 a 79 anni	576	648	1224
da 80 a 84 anni	451	585	1036
da 85 a 89 anni	250	386	636
da 90 a 94 anni	79	185	264
da 95 a 99 anni	14	60	74
oltre 99 anni		9	9
TOTALE	12103	12136	24239



POPOLAZIONE SUDDIVISA PER ZONE STATISTICHE - DEMOGRAFICHE

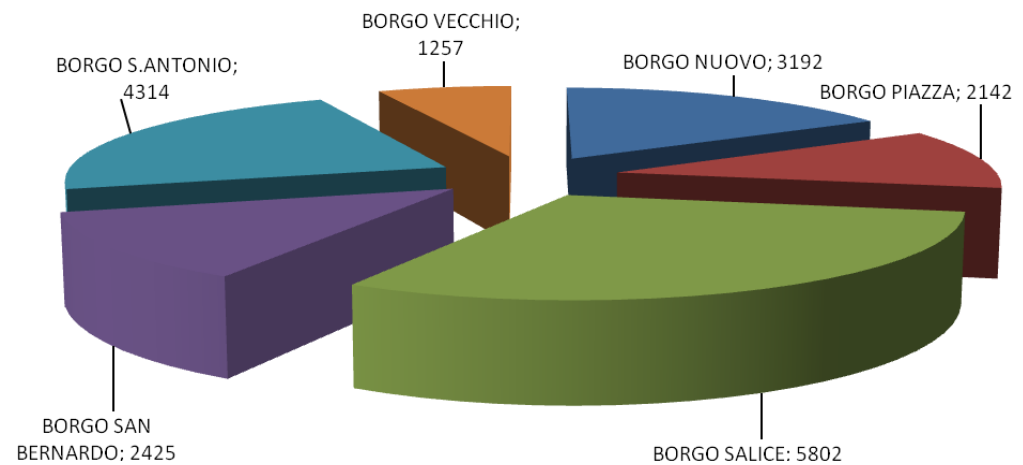
febbraio 2019

ZONE	RESIDENTI 28.02.2019
FOSSANO (Capoluogo) *	19132
BOSCHETTI	187
CUSSANIO	354
GERBO	212
LORETO	328
MADDALENE	495
MELLEA	179
MURAZZO	715
PIOVANI	260
S. LORENZO	373
S. MARTINO	211
S. SEBASTIANO	667
S. VITTORE	272
S. ANTONIO BALIGIO	227
S. LUCIA	320
TAGLIATA	307
TOTALE	24239



* Suddivisione demografica di Fossano capoluogo

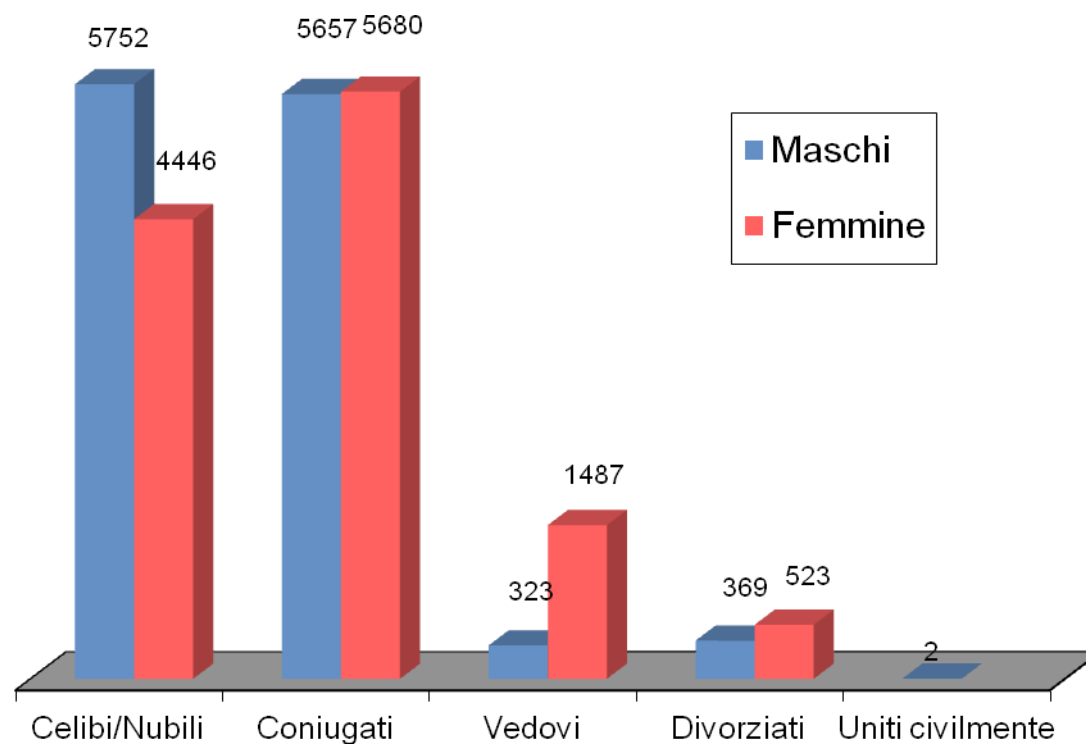
BORGO NUOVO	3192
BORGO PIAZZA	2142
BORGO SALICE	5802
BORGO SAN BERNARDO	2425
BORGO S. ANTONIO	4314
BORGO VECCHIO	1257
TOTALE	19132



POPOLAZIONE RESIDENTE SUDDIVISA PER SESSO E STATO CIVILE

febbraio 2019

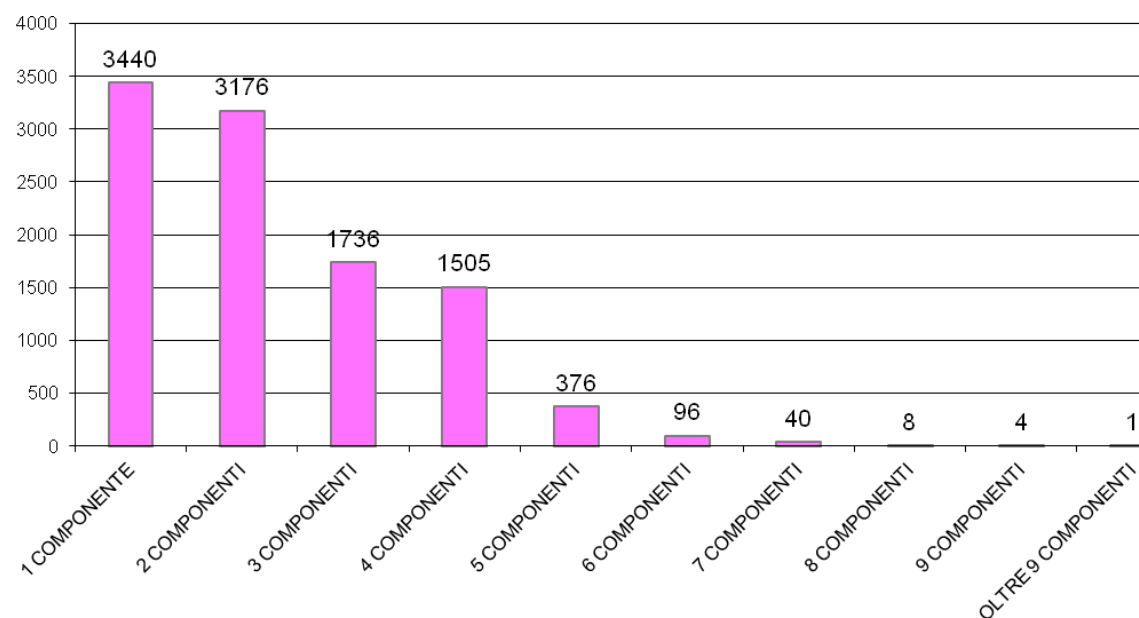
	Celibi/Nubili	Coniugati	Vedovi	Divorziati	Uniti civilmente	Totale
Maschi	5752	5657	323	369	2	12.103
Femmine	4446	5680	1487	523		12.136
TOTALE	10.198	11.337	1.810	892	2	24.239



COMPOSIZIONE NUMERICA DEI NUCLEI FAMILIARI

febbraio 2019

1 COMPONENTE	3440
2 COMPONENTI	3176
3 COMPONENTI	1736
4 COMPONENTI	1505
5 COMPONENTI	376
6 COMPONENTI	96
7 COMPONENTI	40
8 COMPONENTI	8
9 COMPONENTI	4
OLTRE 9 COMPONENTI	1
TOTALE	10382

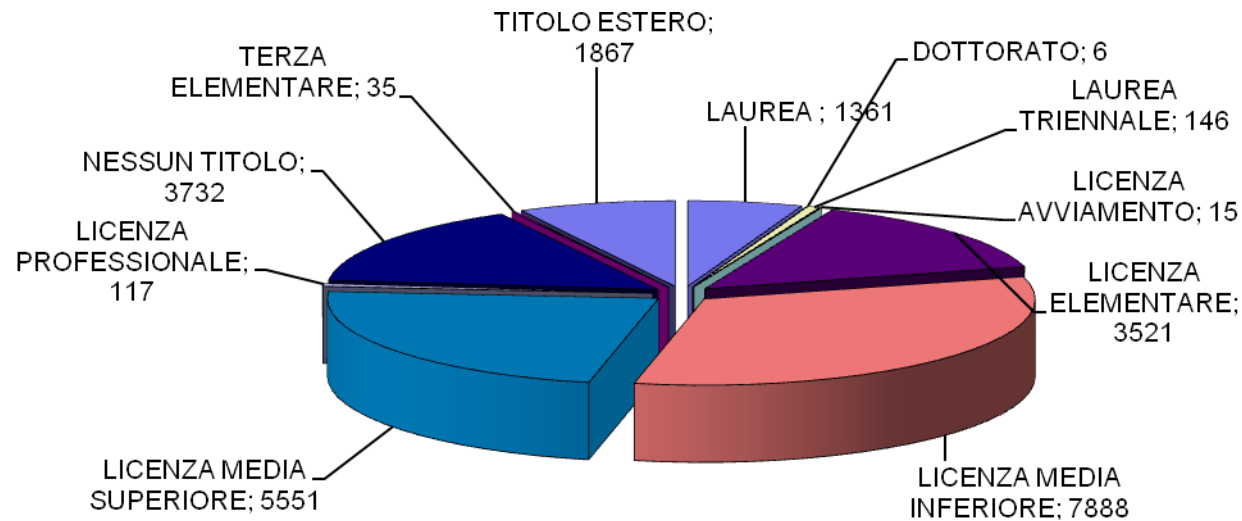


NUMERO CONVIVENZE	37
-------------------	----

Nota: per "convivenza" si intende una comunità (religiosa, assistenziale, militare ecc.) in cui coabita un insieme di persone.

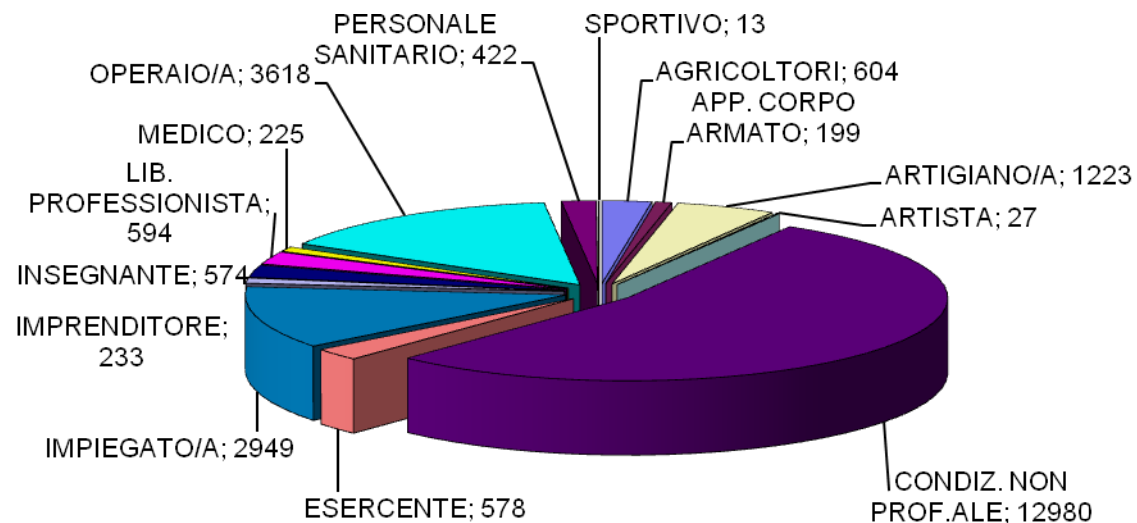
GRADO DI ISTRUZIONE NELLA POPOLAZIONE

febbraio 2019



DISTRIBUZIONE PROFESSIONI NELLA POPOLAZIONE

febbraio 2019



CITTADINI STRANIERI CLASSIFICATI PER SESSO E CITTADINANZA

popolazione straniera suddivisa per area geografica - febbraio 2019

EUROPA	MASCHI	FEMMINE
BELGIO	1	
BULGARIA	7	8
DANIMARCA		1
FRANCIA	5	5
GERMANIA	3	2
GRAN BRETAGNA	1	1
LITUANIA	1	3
POLONIA	2	4
PORTOGALLO	2	2
REP. CECA		1
ROMANIA	155	222
SPAGNA		2
Totale	177	251

ALTRI PAESI EUROPEI	MASCHI	FEMMINE
ALBANIA	303	286
BOSNIA-ERZEGOVINA	4	3
MOLDAVIA	36	40
REP. DI MACEDONIA	1	2
REP. DI SERBIA	1	1
RUSSIA	5	9
SAN MARINO	2	
SVIZZERA	2	4
TURCHIA	6	3
UCRAINA	3	13
Totale	363	361

ASIA	MASCHI	FEMMINE
ARMENIA	3	3
BANGLADESH	3	2
CINA POPOLARE	30	31
CINA (TAIWAN)	2	
FILIPPINE		1
INDIA	82	44
PAKISTAN	1	
SIRIA	4	5
THAILANDIA		2
Totale	125	88

OCEANIA	MASCHI	FEMMINE
NUOVA GUINEA	4	
Totale	4	

AFRICA	MASCHI	FEMMINE
BURKINA FASO	27	17
CAMERUN	2	17
CAPO VERDE	5	2
Rep.Dem.CONGO	17	13
COSTA D'AVORIO	28	12
EGITTO	10	2
ETIOPIA	1	4
GAMBIA	3	
GHANA	5	
GUINEA	2	1
KENYA		1
MALI	2	
MAROCCO	183	183
MAURITANIA	6	2
NIGERIA	4	7
REPUBBLICA CONGO		2
SENEGAL	180	53
SOMALIA	13	9
TANZANIA	1	
TUNISIA	1	3
Totale	490	328

AMERICA	MASCHI	FEMMINE
ARGENTINA	4	
BRASILE	9	13
CANADA	3	1
CILE	1	
COLOMBIA		3
CUBA	2	4
PERU'	9	16
REP.DOMINICANA	7	5
STATI UNITI AMER.	1	1
Totale	36	43

	MASCHI	FEMMINE
CITTADINANZA NON CONOSCIUTA	6	5

	MASCHI	FEMMINE
TOTALE	1.201	1.076

