



*Città di Fossano*

*Provincia di Cuneo*

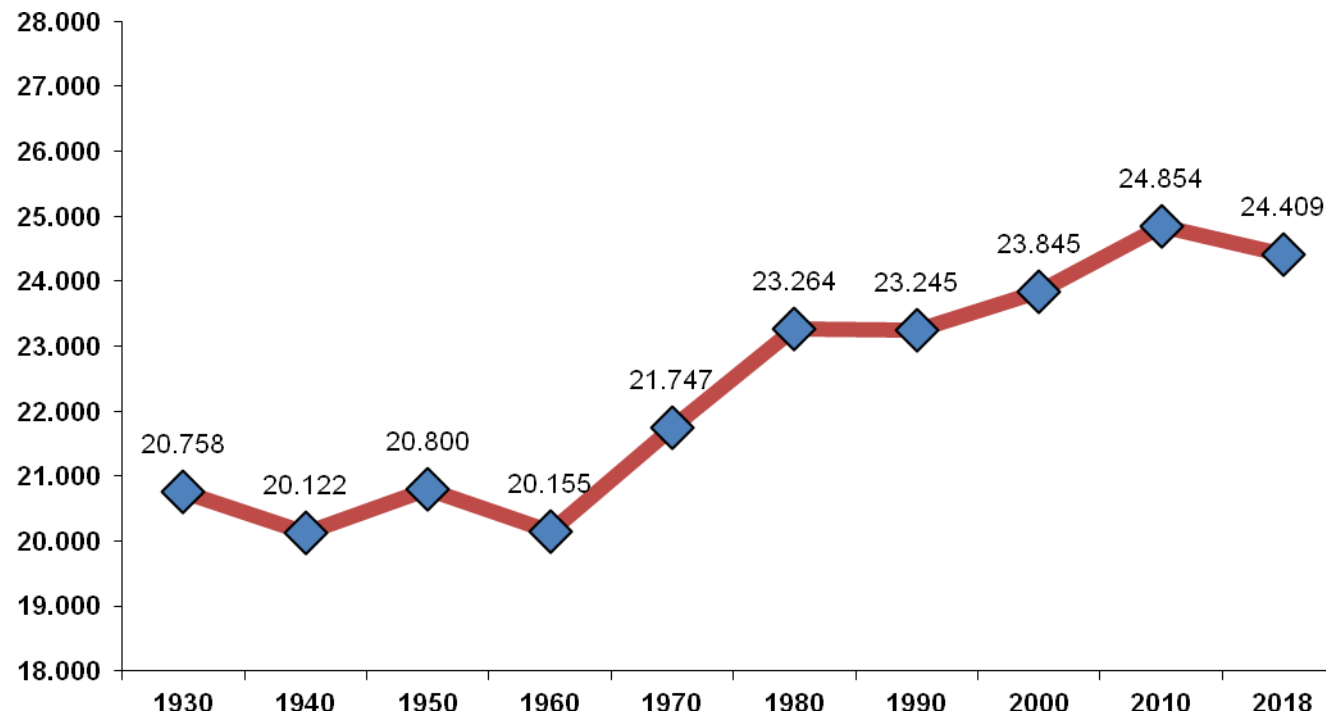
**Dipartimento Servizi al Cittadino**

**Servizi Demografici - Ufficio Statistica**

# **FOSSANO E LA SUA POPOLAZIONE**

## **FEBBRAIO 2018**

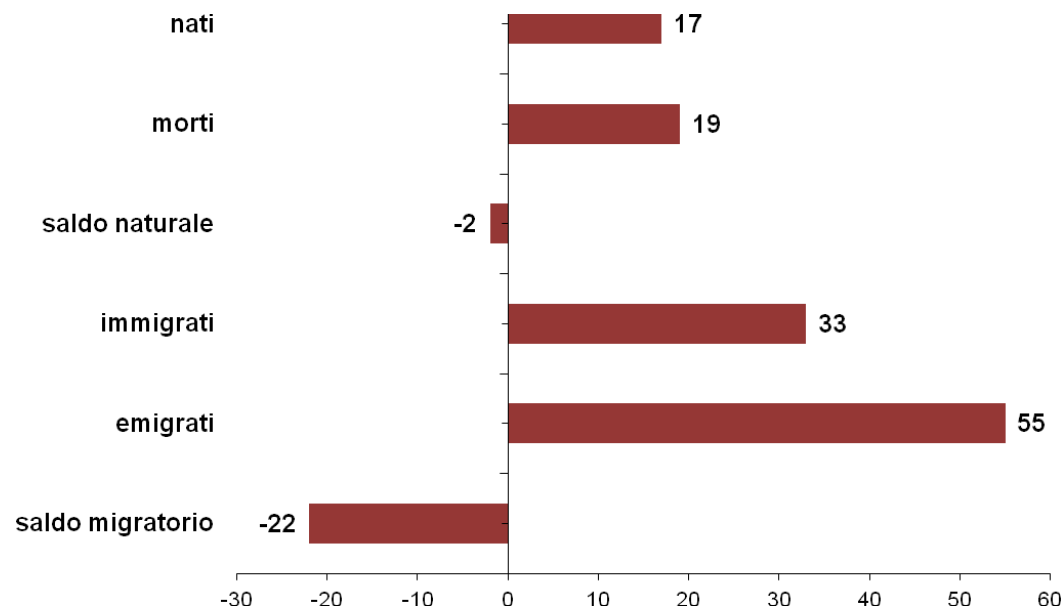
serie storica - popolazione residente



# MOVIMENTO E CALCOLO DELLA POPOLAZIONE RESIDENTE

movimento naturale e migratorio - febbraio 2018

	MASCHI	FEMMINE	TOTALE
<b>POPOLAZIONE RESIDENTE AL 1° FEBBRAIO 2018</b>	<b>12208</b>	<b>12225</b>	<b>24433</b>
<b>* NATI VIVI</b>			
NEL COMUNE			0
IN ALTRO COMUNE (ATTI TRASCRITTI)	4	13	17
ALL'ESTERO (DA PERSONE ISCRITTE IN ANAGRAFE)			0
<b>TOTALE NATI VIVI</b>	<b>4</b>	<b>13</b>	<b>17</b>
<b>* MORTI</b>			
NEL COMUNE	4	3	7
IN ALTRO COMUNE (ATTI TRASCRITTI)	6	6	12
ALL'ESTERO (DA PERSONE ISCRITTE IN ANAGRAFE)			0
<b>TOTALE MORTI</b>	<b>10</b>	<b>9</b>	<b>19</b>
<b>DIFFERENZA TRA NATI E MORTI (+/-)</b>	<b>-6</b>	<b>4</b>	<b>-2</b>
<b>* ISCRITTI</b>			
PROVENIENTI DA ALTRI COMUNI	8	12	20
PROVENIENTI DALL'ESTERO	5	5	10
ALTRI	3		3
<b>TOTALE ISCRITTI (VEDI NOTA)</b>	<b>16</b>	<b>17</b>	<b>33</b>
<b>* CANCELLATI</b>			
PER ALTRI COMUNI	16	17	33
PER L'ESTERO	3		3
ALTRI	13	6	19
<b>TOTALE CANCELLATI</b>	<b>32</b>	<b>23</b>	<b>55</b>
<b>DIFFERENZA TRA ISCRITTI E CANCELLATI (+/-)</b>	<b>-16</b>	<b>-6</b>	<b>-22</b>
<b>INCREMENTO O DECREMENTO</b>	<b>-22</b>	<b>-2</b>	<b>-24</b>
<b>POPOLAZIONE RESIDENTE AL 28 FEBBRAIO 2018</b>	<b>12186</b>	<b>12223</b>	<b>24409</b>

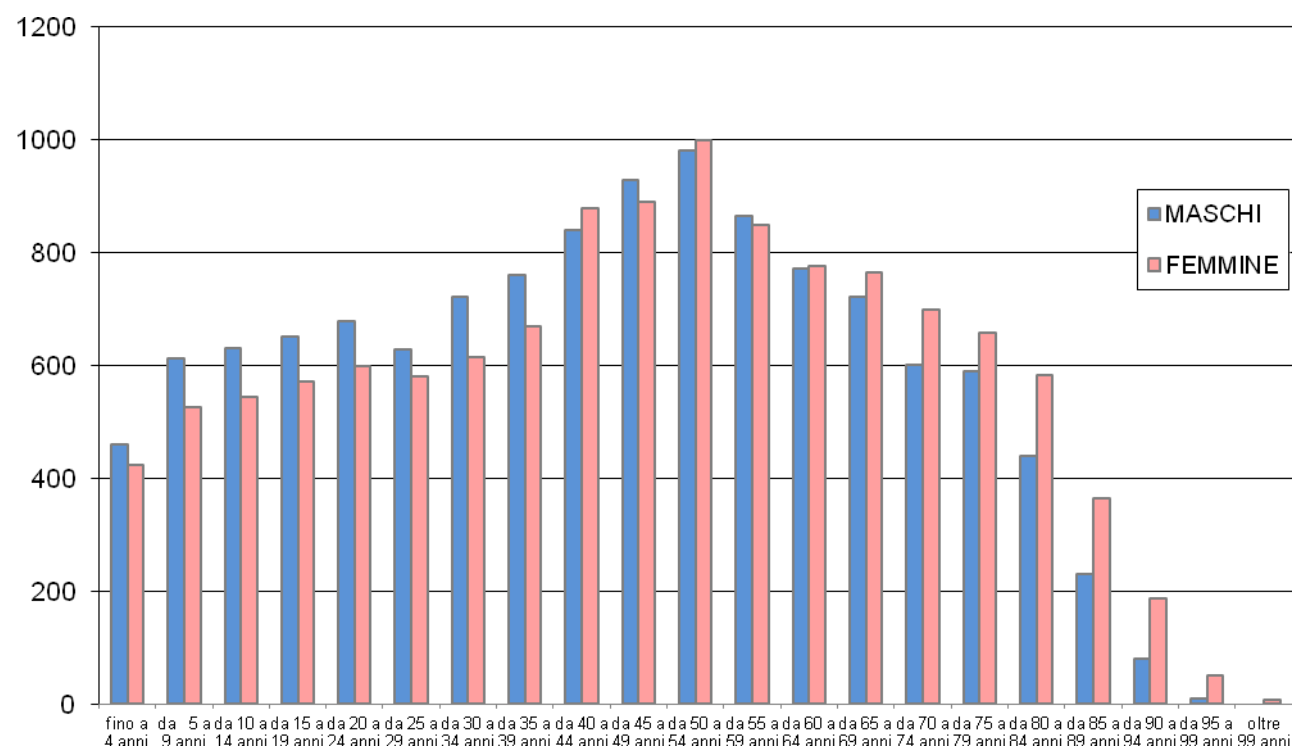


**NOTA TOTALE ISCRITTI:** nel TOTALE ISCRITTI non sono conteggiate le pratiche di pre-iscrizione attive alla data del 28.02.2018 che riguardano 99 persone (58 maschi e 41 femmine)

# POPOLAZIONE RESIDENTE PER FASCE DI ETA'

febbraio 2018

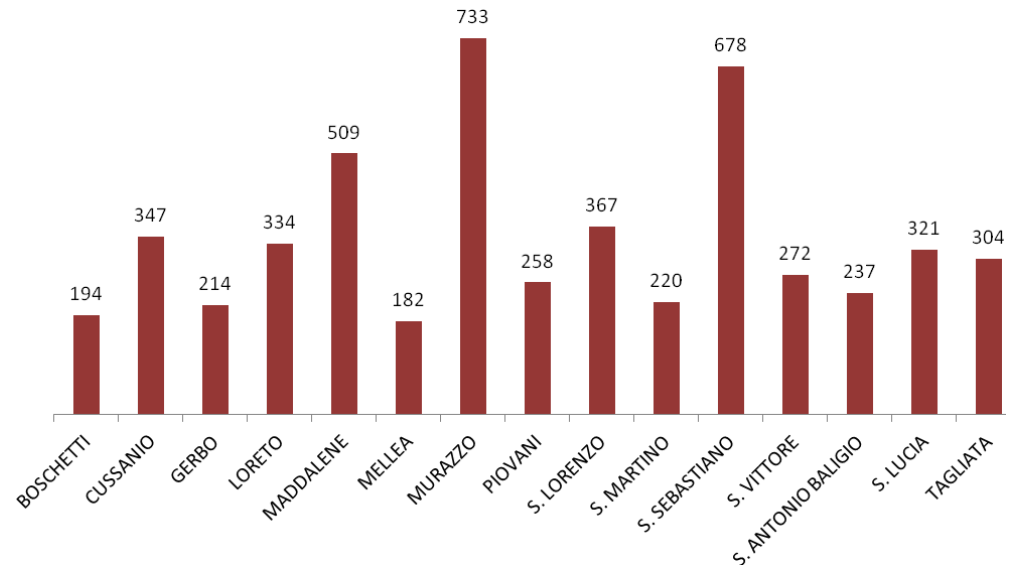
	MASCHI	FEMMINE	TOTALE
fino a 4 anni	459	424	883
da 5 a 9 anni	611	526	1137
da 10 a 14 anni	630	544	1174
da 15 a 19 anni	651	571	1222
da 20 a 24 anni	677	599	1276
da 25 a 29 anni	627	580	1207
da 30 a 34 anni	721	613	1334
da 35 a 39 anni	759	669	1428
da 40 a 44 anni	838	878	1716
da 45 a 49 anni	928	889	1817
da 50 a 54 anni	980	998	1978
da 55 a 59 anni	864	848	1712
da 60 a 64 anni	771	776	1547
da 65 a 69 anni	720	765	1485
da 70 a 74 anni	601	697	1298
da 75 a 79 anni	590	657	1247
da 80 a 84 anni	439	581	1020
da 85 a 89 anni	230	364	594
da 90 a 94 anni	80	186	266
da 95 a 99 anni	10	51	61
oltre 99 anni		7	7
<b>TOTALE</b>	<b>12186</b>	<b>12223</b>	<b>24409</b>



# POPOLAZIONE SUDDIVISA PER ZONE STATISTICHE - DEMOGRAFICHE

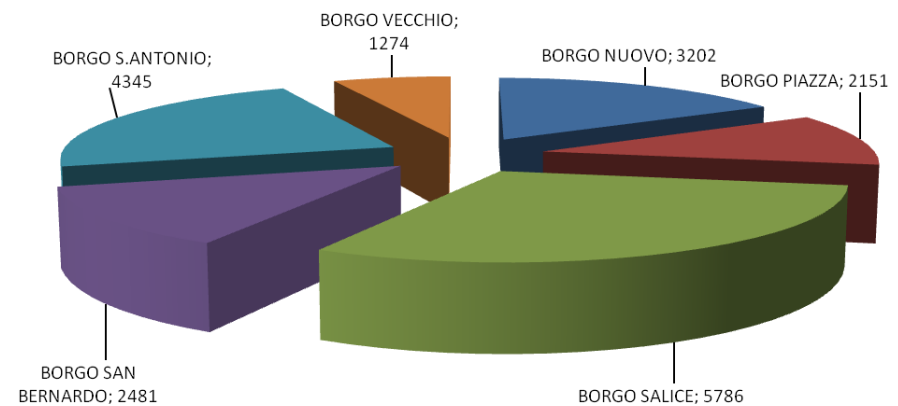
febbraio 2018

ZONE	RESIDENTI 28.02.2018
FOSSANO (Capoluogo) *	19239
BOSCHETTI	194
CUSSANIO	347
GERBO	214
LORETO	334
MADDALENE	509
MELLEA	182
MURAZZO	733
PIOVANI	258
S. LORENZO	367
S. MARTINO	220
S. SEBASTIANO	678
S. VITTORE	272
S. ANTONIO BALIGIO	237
S. LUCIA	321
TAGLIATA	304
<b>TOTALE</b>	<b>24409</b>



\* Suddivisione demografica di Fossano capoluogo

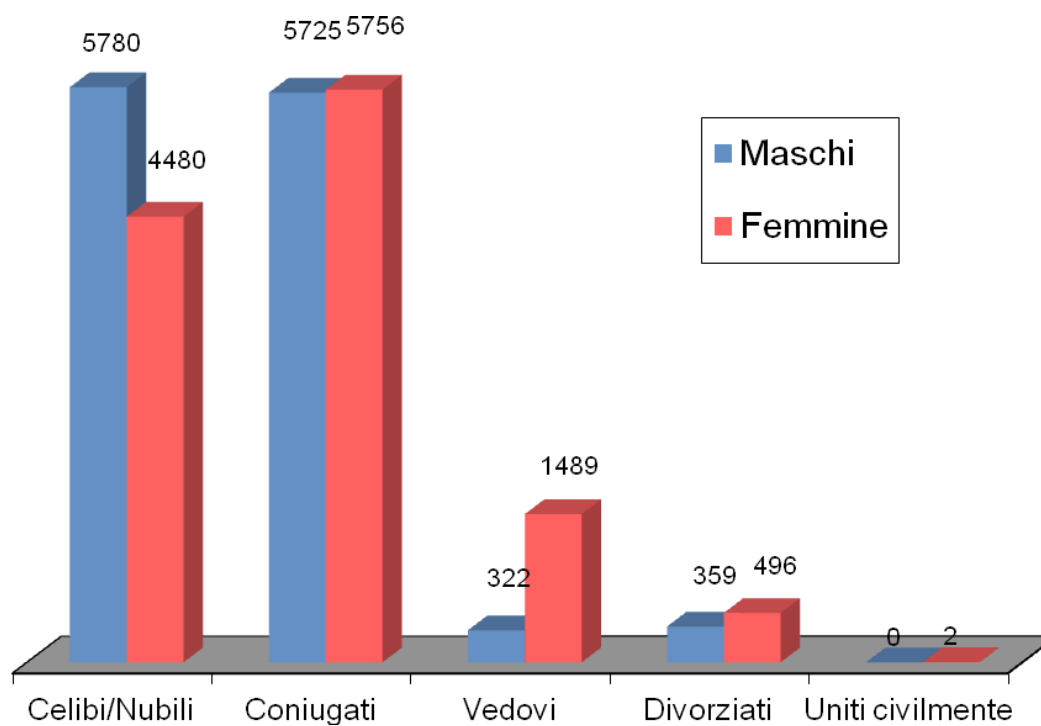
BORGO NUOVO	3202
BORGO PIAZZA	2151
BORGO SALICE	5786
BORGO SAN BERNARDO	2481
BORGO S. ANTONIO	4345
BORGO VECCHIO	1274
<b>TOTALE</b>	<b>19239</b>



## POPOLAZIONE RESIDENTE SUDDIVISA PER SESSO E STATO CIVILE

febbraio 2018

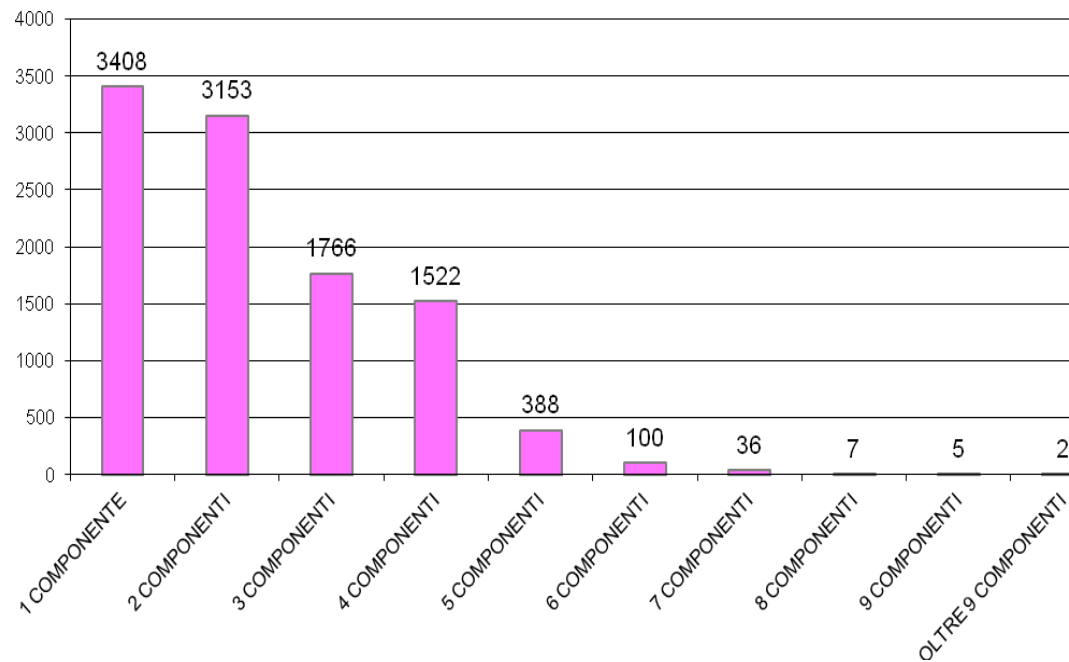
	Celibi/Nubili	Coniugati	Vedovi	Divorziati	Uniti civilmente	Totale
Maschi	5780	5725	322	359	0	<b>12.186</b>
Femmine	4480	5756	1489	496	2	<b>12.223</b>
<b>TOTALE</b>	<b>10.260</b>	<b>11.481</b>	<b>1.811</b>	<b>855</b>	<b>2</b>	<b>24.409</b>



# COMPOSIZIONE NUMERICA DEI NUCLEI FAMILIARI

febbraio 2018

1 COMPONENTE	3408
2 COMPONENTI	3153
3 COMPONENTI	1766
4 COMPONENTI	1522
5 COMPONENTI	388
6 COMPONENTI	100
7 COMPONENTI	36
8 COMPONENTI	7
9 COMPONENTI	5
OLTRE 9 COMPONENTI	2
<b>TOTALE</b>	<b>10387</b>

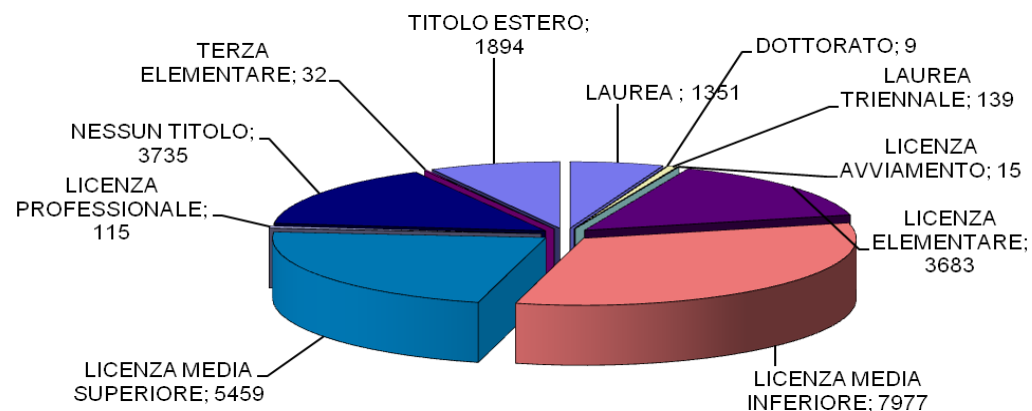


NUMERO CONVIVENZE	37
-------------------	----

Nota: per "convivenza" si intende una comunità (religiosa, assistenziale, militare ecc.) in cui coabita un insieme di persone.

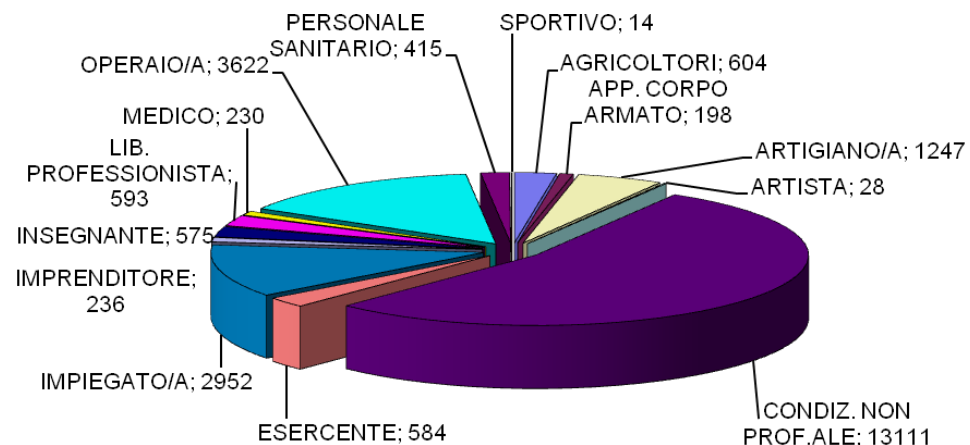
## GRADO DI ISTRUZIONE NELLA POPOLAZIONE

febbraio 2018



## DISTRIBUZIONE PROFESSIONI NELLA POPOLAZIONE

febbraio 2018



# CITTADINI STRANIERI CLASSIFICATI PER SESSO E CITTADINANZA

## popolazione straniera suddivisa per area geografica - febbraio 2018

EUROPA	MASCHI	FEMMINE
BELGIO	1	
BULGARIA	7	9
DANIMARCA		1
FRANCIA	5	5
GERMANIA	3	2
GRAN BRETAGNA	1	1
LITUANIA	1	4
POLONIA	3	4
PORTOGALLO	2	2
ROMANIA	151	231
SPAGNA	1	2
UNGHERIA		1
<b>Totale</b>	<b>175</b>	<b>262</b>

ALTRI PAESI EUROPEI	MASCHI	FEMMINE
ALBANIA	294	285
BIELORUSSIA		1
BOSNIA-ERZEGOVINA	4	2
MOLDAVIA	37	40
REP. DI MACEDONIA	1	3
REP. DI SERBIA	1	1
RUSSIA	5	9
SAN MARINO	2	1
SVIZZERA	1	3
TURCHIA	6	2
UCRAINA	3	12
<b>Totale</b>	<b>354</b>	<b>359</b>

ASIA	MASCHI	FEMMINE
ARMENIA	3	3
BANGLADESH	3	2
CINA POPOLARE	28	29
CINA (TAIWAN)	3	2
FILIPPINE	1	4
INDIA	83	37
PAKISTAN	3	
SIRIA	1	3
THAILANDIA		2
<b>Totale</b>	<b>125</b>	<b>82</b>

OCEANIA	MASCHI	FEMMINE
NUOVA GUINEA	5	
<b>Totale</b>	<b>5</b>	

AFRICA	MASCHI	FEMMINE
BURKINA FASO	27	21
CAMERUN	3	17
CAPO VERDE	4	2
Rep.Dem.CONGO	17	14
COSTA D'AVORIO	30	14
EGITTO	3	
ETIOPIA	1	4
GABON	2	
GAMBIA	5	3
GHANA	7	
GUINEA	1	1
KENYA		1
MALI	2	
MAROCCO	187	209
MAURITANIA	5	2
NIGERIA	8	10
REPUBBLICA CONGO	1	2
SENEGAL	177	54
SOMALIA	14	10
TANZANIA	1	
TUNISIA	1	3
<b>Totale</b>	<b>496</b>	<b>367</b>

AMERICA	MASCHI	FEMMINE
ARGENTINA	3	
BRASILE	7	11
CANADA	4	2
CILE	1	
COLOMBIA	1	3
CUBA	1	3
PERU'	12	17
REP.DOMINICANA	6	12
STATI UNITI AMER.	2	1
<b>Totale</b>	<b>37</b>	<b>49</b>

CITTADINANZA NON CONOSCIUTA	MASCHI	FEMMINE
	3	4

TOTALE	MASCHI	FEMMINE
	1.195	1.123

