



Città di Fossano

Provincia di Cuneo

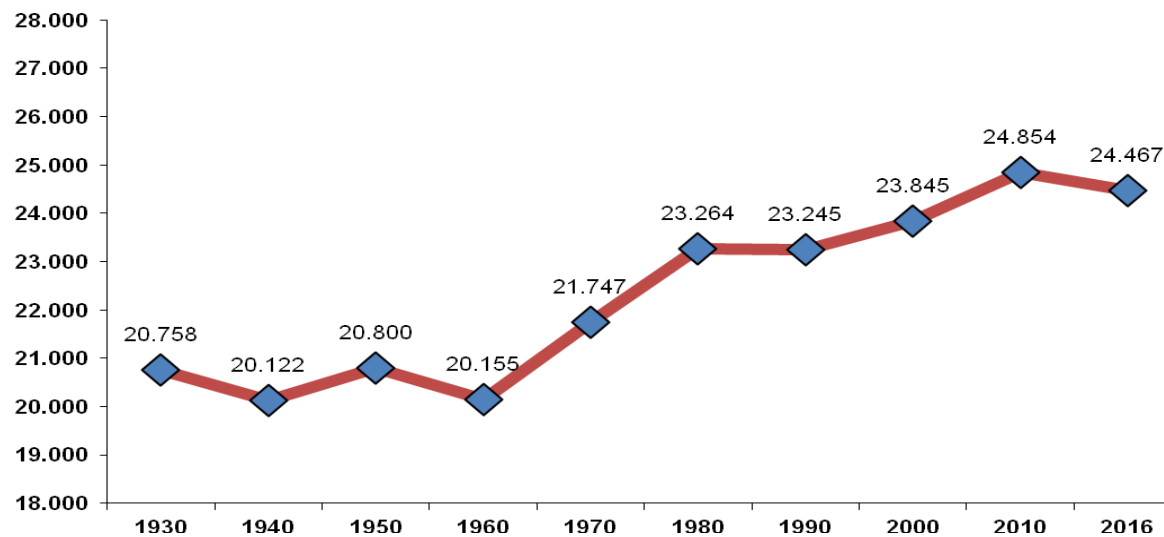
Dipartimento Servizi al Cittadino

Servizi Demografici - Ufficio Statistica

FOSSANO E LA SUA POPOLAZIONE

FEBBRAIO 2017

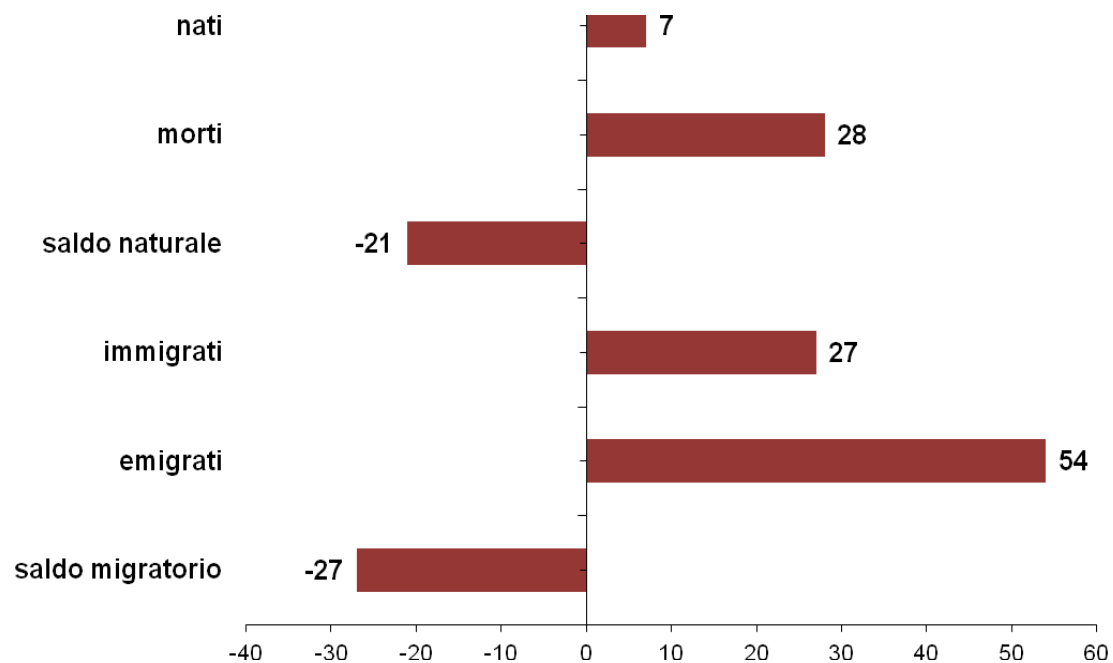
serie storica - popolazione residente



MOVIMENTO E CALCOLO DELLA POPOLAZIONE RESIDENTE

movimento naturale e migratorio – febbraio 2017

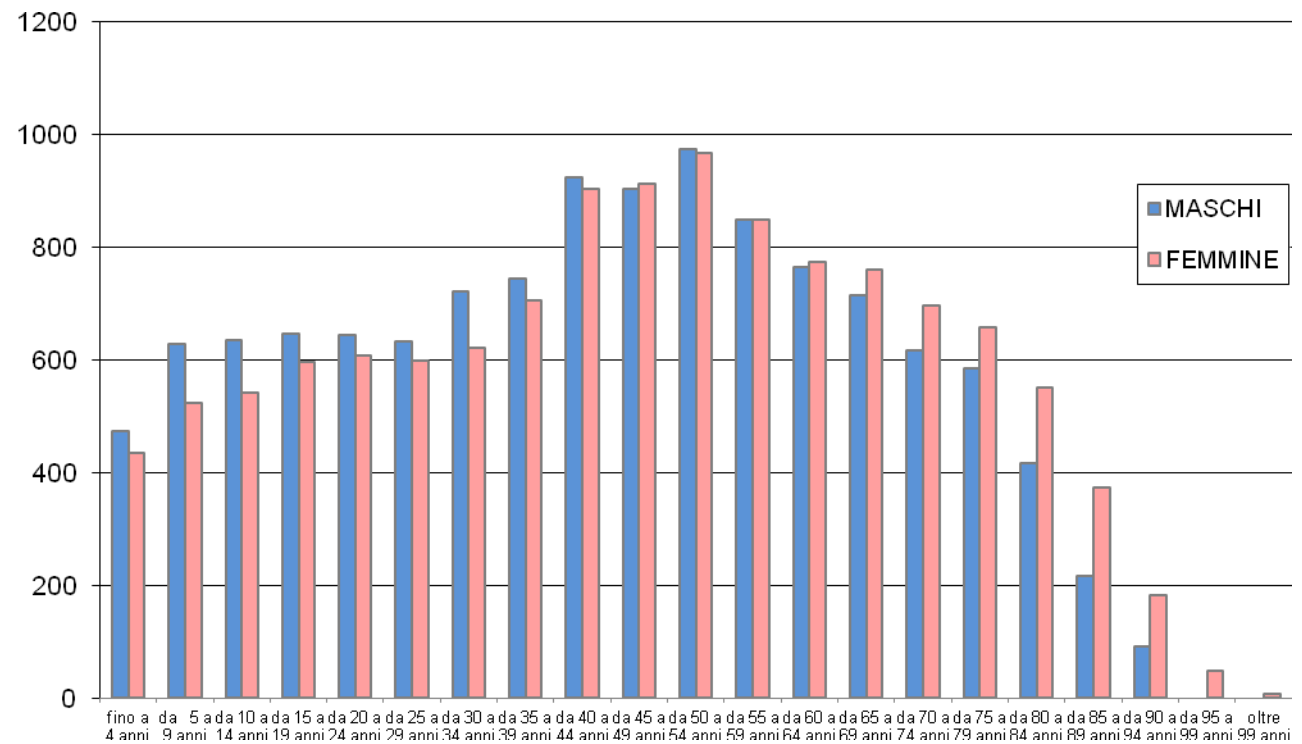
	MASCHI	FEMMINE	TOTALE
POPOLAZIONE RESIDENTE AL 1° FEBBRAIO 2017	12191	12324	24515
* NATI VIVI			
NEL COMUNE			0
IN ALTRO COMUNE (ATTI TRASCRITTI)	3	4	7
ALL'ESTERO (DA PERSONE ISCRITTE IN ANAGRAFE)			
TOTALE NATI VIVI	3	4	7
* MORTI			
NEL COMUNE	5	8	13
IN ALTRO COMUNE (ATTI TRASCRITTI)	10	4	14
ALL'ESTERO (DA PERSONE ISCRITTE IN ANAGRAFE)	1		1
TOTALE MORTI	16	12	28
DIFFERENZA TRA NATI E MORTI (+/-)	-13	-8	-21
* ISCRITTI			
PROVENIENTI DA ALTRI COMUNI	12	7	19
PROVENIENTI DALL'ESTERO	5	2	7
ALTRI	1		1
TOTALE ISCRITTI	18	9	27
* CANCELLATI			
PER ALTRI COMUNI	21	25	46
PER L'ESTERO	6	2	8
ALTRI	0	0	0
TOTALE CANCELLATI	27	27	54
DIFFERENZA TRA ISCRITTI E CANCELLATI (+/-)	-9	-18	-27
INCREMENTO O DECREMENTO	-22	-26	-48
POPOLAZIONE RESIDENTE AL 28 FEBBRAIO 2017	12169	12298	24467



POPOLAZIONE RESIDENTE PER FASCE DI ETA'

febbraio 2017

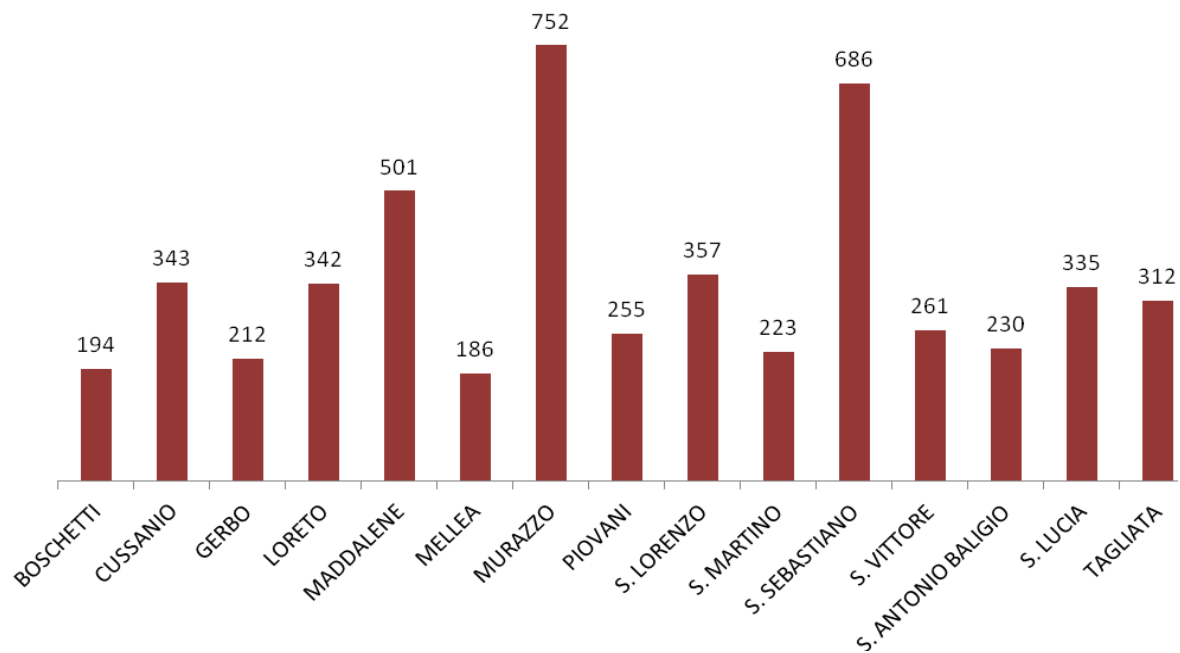
	MASCHI	FEMMINE	TOTALE
fino a 4 anni	474	434	908
da 5 a 9 anni	628	524	1.152
da 10 a 14 anni	634	542	1.176
da 15 a 19 anni	646	596	1.242
da 20 a 24 anni	643	608	1.251
da 25 a 29 anni	633	597	1.230
da 30 a 34 anni	720	621	1.341
da 35 a 39 anni	743	705	1.448
da 40 a 44 anni	922	902	1.824
da 45 a 49 anni	902	911	1.813
da 50 a 54 anni	973	967	1.940
da 55 a 59 anni	847	847	1.694
da 60 a 64 anni	764	772	1.536
da 65 a 69 anni	714	759	1.473
da 70 a 74 anni	617	695	1.312
da 75 a 79 anni	584	657	1.241
da 80 a 84 anni	417	551	968
da 85 a 89 anni	216	373	589
da 90 a 94 anni	92	182	274
da 95 a 99 anni		48	48
oltre 99 anni		7	7
TOTALE	12.169	12.298	24.467



POPOLAZIONE SUDDIVISA PER ZONE STATISTICHE - DEMOGRAFICHE

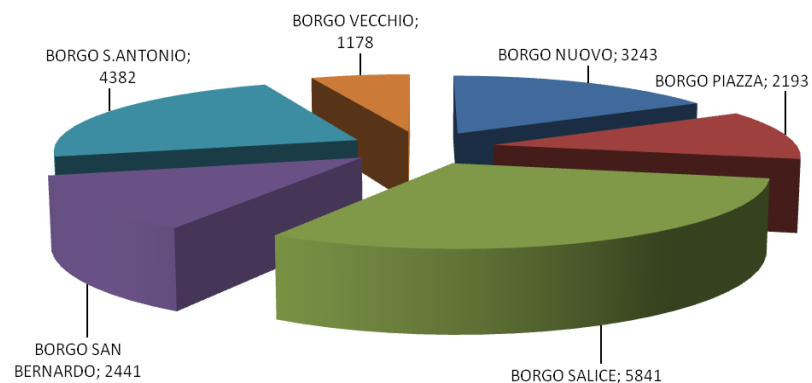
febbraio 2017

ZONE	RESIDENTI 28.02.2017
FOSSANO (Capoluogo) *	19.278
BOSCHETTI	194
CUSSANIO	343
GERBO	212
LORETO	342
MADDALENE	501
MELLEA	186
MURAZZO	752
PIOVANI	255
S. LORENZO	357
S. MARTINO	223
S. SEBASTIANO	686
S. VITTORE	261
S. ANTONIO BALIGIO	230
S. LUCIA	335
TAGLIATA	312
TOTALE	24.467



* Suddivisione demografica di Fossano capoluogo

BORGO NUOVO	3.243
BORGO PIAZZA	2.193
BORGO SALICE	5.841
BORGO SAN BERNARDO	2.441
BORGO S. ANTONIO	4.382
BORGO VECCHIO	1.178
TOTALE	19.278

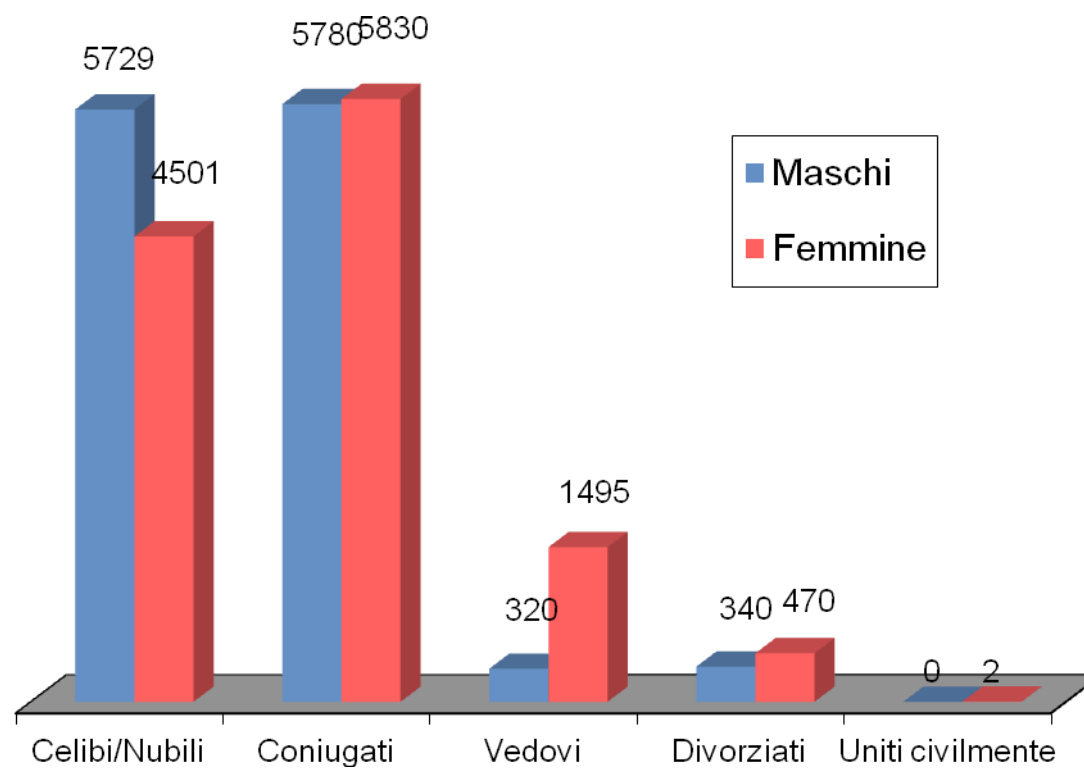


NUMERO CONVIVENZE	38
--------------------------	-----------

POPOLAZIONE RESIDENTE SUDDIVISA PER SESSO E STATO CIVILE

febbraio 2017

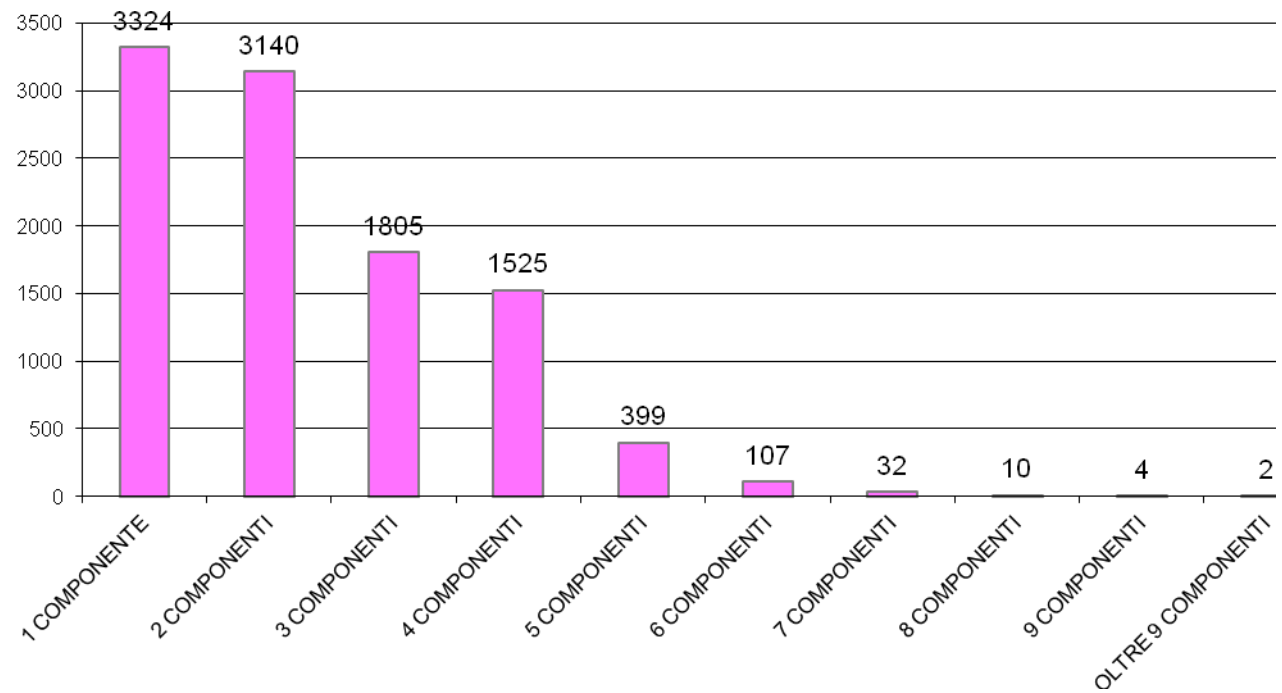
	Celibi/Nubili	Coniugati	Vedovi	Divorziati	Uniti civilmente	Totale
Maschi	5.729	5.780	320	340	0	12.169
Femmine	4.501	5.830	1.495	470	2	12.298
TOTALE	10.230	11.610	1.815	810	2	24.467



COMPOSIZIONE NUMERICA DEI NUCLEI FAMILIARI

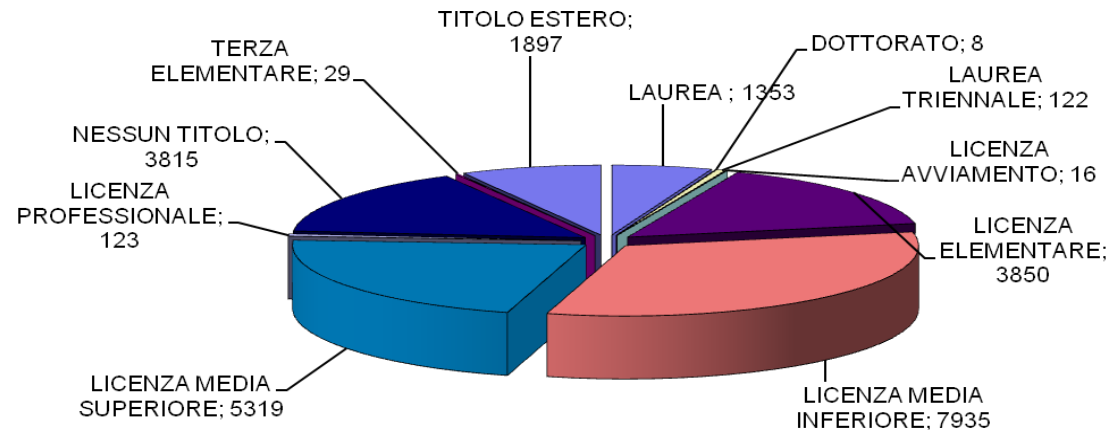
febbraio 2017

1 COMPONENTE	3.324
2 COMPONENTI	3.140
3 COMPONENTI	1.805
4 COMPONENTI	1.525
5 COMPONENTI	399
6 COMPONENTI	107
7 COMPONENTI	32
8 COMPONENTI	10
9 COMPONENTI	4
OLTRE 9 COMPONENTI	2
TOTALE	10.348



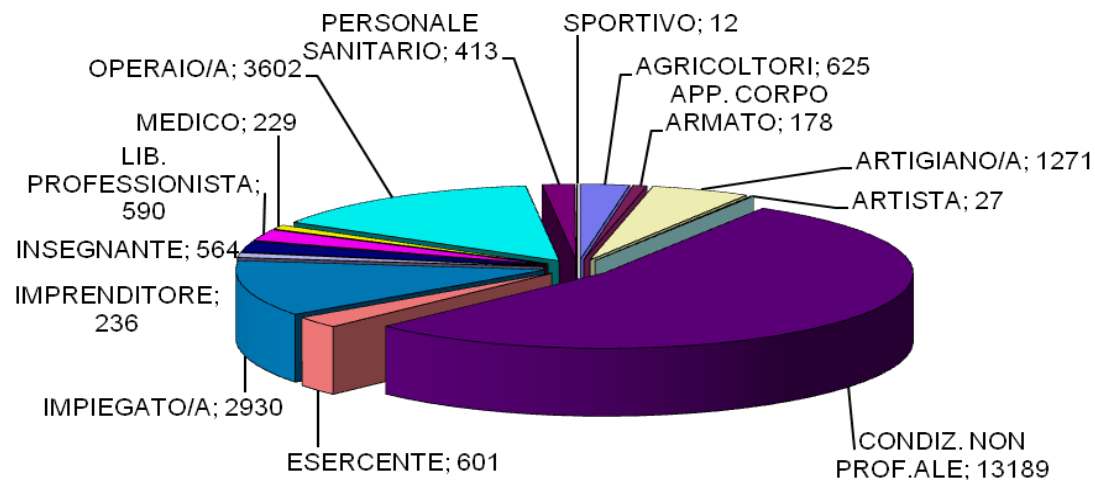
GRADO DI ISTRUZIONE NELLA POPOLAZIONE

febbraio 2017



DISTRIBUZIONE PROFESSIONI NELLA POPOLAZIONE

febbraio 2017



CITTADINI STRANIERI CLASSIFICATI PER SESSO E CITTADINANZA

popolazione straniera suddivisa per area geografica - febbraio 2017

EUROPA	MASCHI	FEMMINE
BELGIO	1	
BULGARIA	9	11
DANIMARCA		1
FRANCIA	5	5
GERMANIA	3	2
GRAN BRETAGNA		1
LITUANIA	1	5
POLONIA	5	4
PORTOGALLO	2	2
REP. CECA		1
ROMANIA	154	229
SPAGNA	1	2
UNGHERIA		1
Totale	181	264

ALTRI PAESI EUROPEI	MASCHI	FEMMINE
ALBANIA	295	284
BIELORUSSIA		1
BOSNIA-ERZEGOVINA	4	2
MOLDAVIA	42	43
REP. DI MACEDONIA	1	4
REP. DI SERBIA	1	1
RUSSIA	5	8
SAN MARINO	2	1
SVIZZERA	1	3
TURCHIA	3	1
UCRAINA	3	9
Totale	357	357

ASIA	MASCHI	FEMMINE
ARMENIA	3	3
BANGLADESH	3	2
CINA POPOLARE	27	28
CINA (TAIWAN)		1
FILIPPINE	1	2
INDIA	82	44
PAKISTAN	2	
THAILANDIA		2
Totale	118	82

OCEANIA	MASCHI	FEMMINE
NUOVA GUINEA	1	
Totale	1	

AFRICA	MASCHI	FEMMINE
BURKINA FASO	28	23
CAMERUN	3	18
CAPO VERDE	2	1
Rep.Dem.CONGO	18	14
COSTA D'AVORIO	23	13
EGITTO	3	
ETIOPIA	1	4
GABON	2	
GAMBIA	4	3
GUINEA	1	1
KENYA		1
MAROCCO	204	212
MAURITANIA	8	2
NIGERIA	1	3
REPUBBLICA CONGO	1	2
SENEGAL	191	64
SOMALIA	14	13
TANZANIA	1	
TUNISIA	1	2
Totale	506	376

AMERICA	MASCHI	FEMMINE
ARGENTINA	3	
BRASILE	8	10
CANADA	4	2
COLOMBIA		2
CUBA	1	6
DOMINICA		1
ECUADOR		3
PERU'	16	20
REP.DOMINICANA	6	10
STATI UNITI AMER.	2	1
Totale	40	55

	MASCHI	FEMMINE
CITTADINANZA NON CONOSCIUTA	4	5

	MASCHI	FEMMINE
TOTALE	1.207	1.139

