



*Città di Fossano*

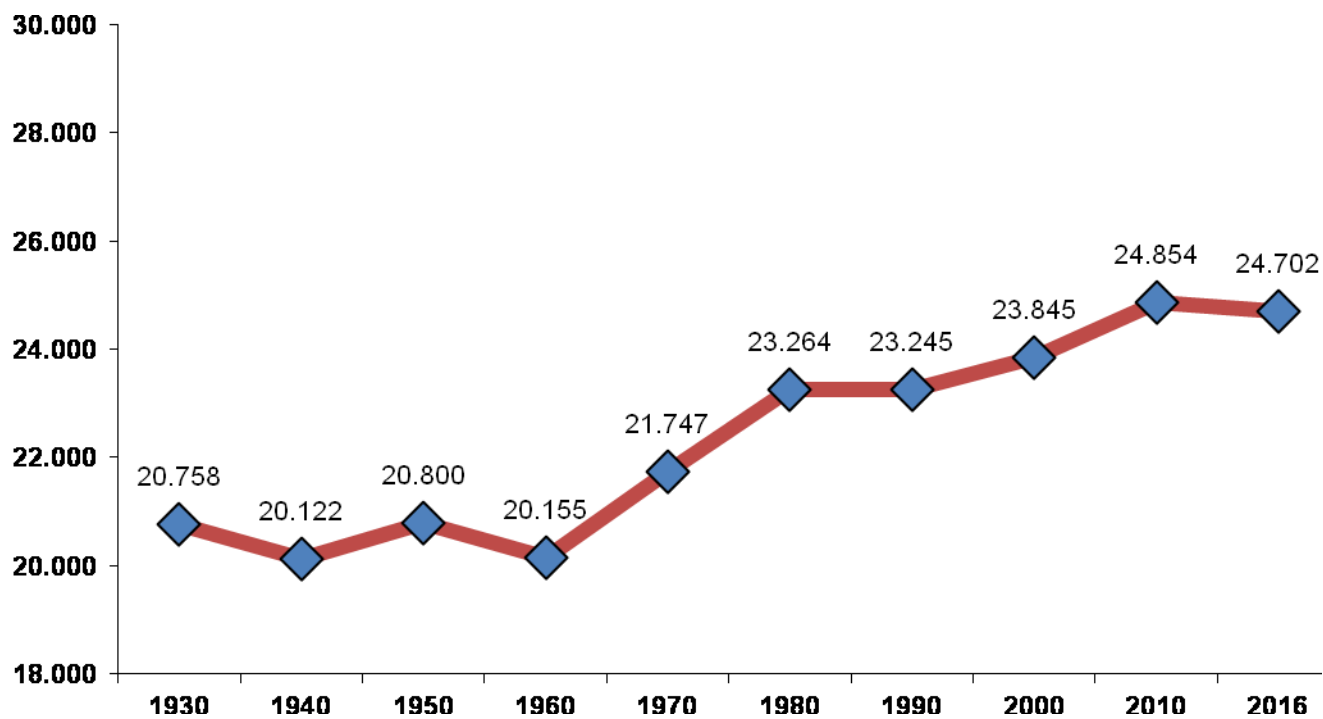
*Provincia di Cuneo*

*Dipartimento Amministrativo  
Servizi Demografici - Ufficio Statistica*

# **FOSSANO E LA SUA POPOLAZIONE**

## **FEBBRAIO 2016**

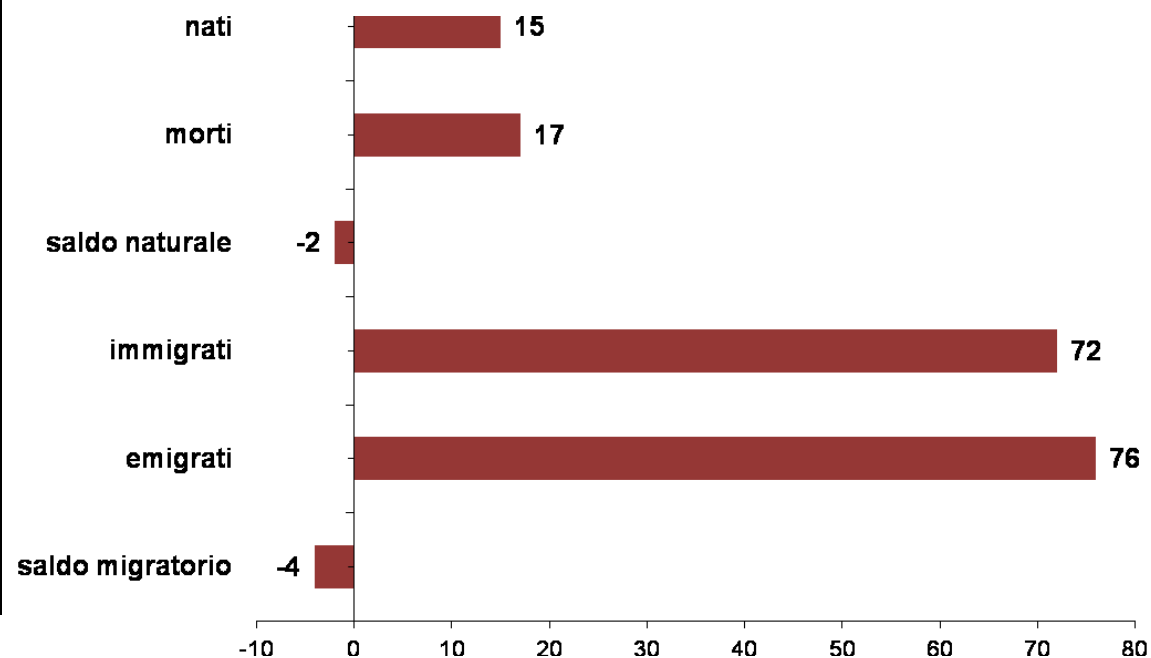
serie storica - popolazione residente



## MOVIMENTO E CALCOLO DELLA POPOLAZIONE RESIDENTE

movimento naturale e migratorio - febbraio 2016

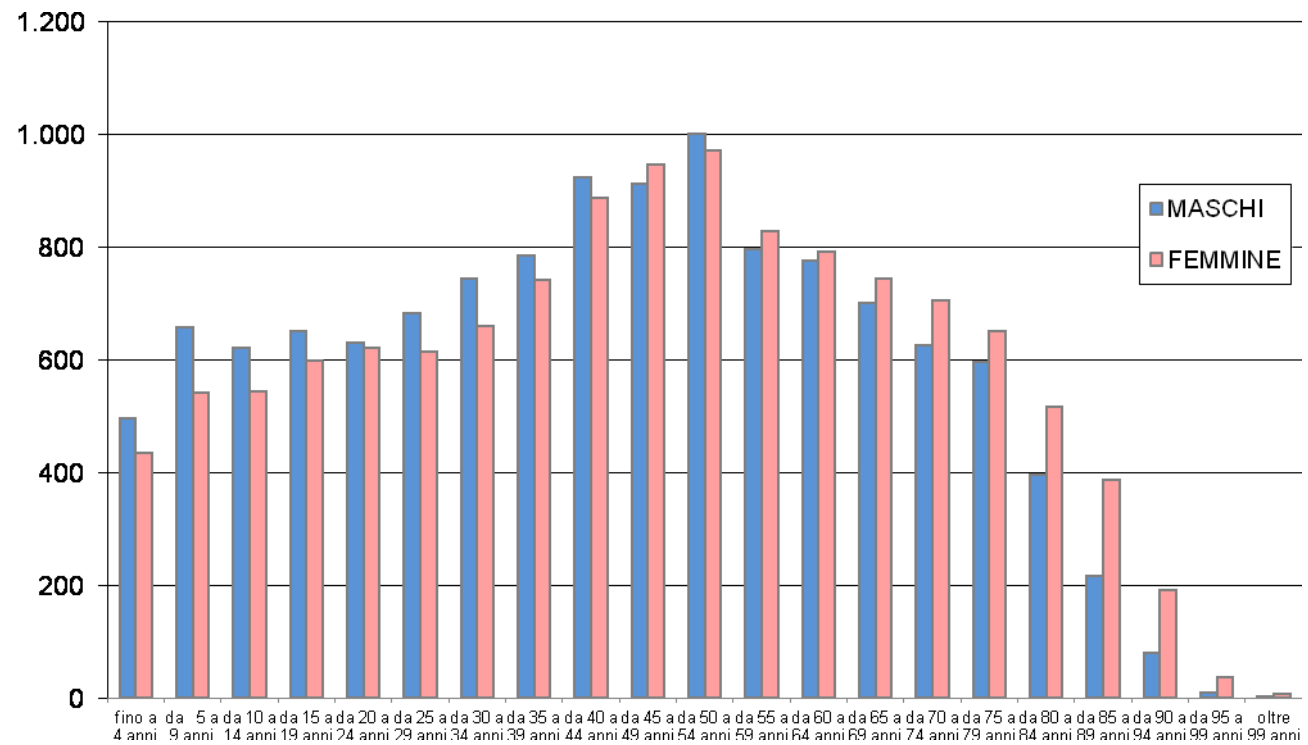
	MASCHI	FEMMINE	TOTALE
<b>POPOLAZIONE RESIDENTE AL 1° FEBBRAIO 2016</b>	<b>12291</b>	<b>12417</b>	<b>24708</b>
<b>* NATI VIVI</b>			
NEL COMUNE			0
IN ALTRO COMUNE (ATTI TRASCRITTI)	4	11	15
ALL'ESTERO (DA PERSONE ISCRITTE IN ANAGRAFE)			0
<b>TOTALE NATI VIVI</b>	<b>4</b>	<b>11</b>	<b>15</b>
<b>* MORTI</b>			
NEL COMUNE	6	3	9
IN ALTRO COMUNE (ATTI TRASCRITTI)	4	3	7
ALL'ESTERO (DA PERSONE ISCRITTE IN ANAGRAFE)		1	1
<b>TOTALE MORTI</b>	<b>10</b>	<b>7</b>	<b>17</b>
<b>DIFFERENZA TRA NATI E MORTI (+/-)</b>	<b>-6</b>	<b>4</b>	<b>-2</b>
<b>* ISCRITTI</b>			
PROVENIENTI DA ALTRI COMUNI	37	21	58
PROVENIENTI DALL'ESTERO	12	1	13
ALTRI	1		1
<b>TOTALE ISCRITTI</b>	<b>50</b>	<b>22</b>	<b>72</b>
<b>* CANCELLATI</b>			
PER ALTRI COMUNI	18	18	36
PER L'ESTERO	6	3	9
ALTRI	20	11	31
<b>TOTALE CANCELLATI</b>	<b>44</b>	<b>32</b>	<b>76</b>
<b>DIFFERENZA TRA ISCRITTI E CANCELLATI (+/-)</b>	<b>6</b>	<b>-10</b>	<b>-4</b>
<b>INCREMENTO O DECREMENTO</b>	<b>0</b>	<b>-6</b>	<b>-6</b>
<b>POPOLAZIONE RESIDENTE AL 29 FEBBRAIO 2016</b>	<b>12291</b>	<b>12411</b>	<b>24702</b>



## POPOLAZIONE RESIDENTE PER FASCE DI ETA'

febbraio 2016

	MASCHI	FEMMINE	TOTALE
fino a 4 anni	496	435	931
da 5 a 9 anni	658	541	1.199
da 10 a 14 anni	620	544	1.164
da 15 a 19 anni	651	598	1.249
da 20 a 24 anni	629	621	1.250
da 25 a 29 anni	681	613	1.294
da 30 a 34 anni	743	659	1.402
da 35 a 39 anni	784	742	1.526
da 40 a 44 anni	924	887	1.811
da 45 a 49 anni	912	946	1.858
da 50 a 54 anni	1.000	970	1.970
da 55 a 59 anni	795	827	1.622
da 60 a 64 anni	776	791	1.567
da 65 a 69 anni	700	743	1.443
da 70 a 74 anni	625	705	1.330
da 75 a 79 anni	595	651	1.246
da 80 a 84 anni	395	517	912
da 85 a 89 anni	216	387	603
da 90 a 94 anni	80	191	271
da 95 a 99 anni	10	36	46
oltre 99 anni	1	7	8
<b>TOTALE</b>	<b>12.291</b>	<b>12.411</b>	<b>24.702</b>



## POPOLAZIONE SUDDIVISA PER ZONE STATISTICHE - DEMOGRAFICHE

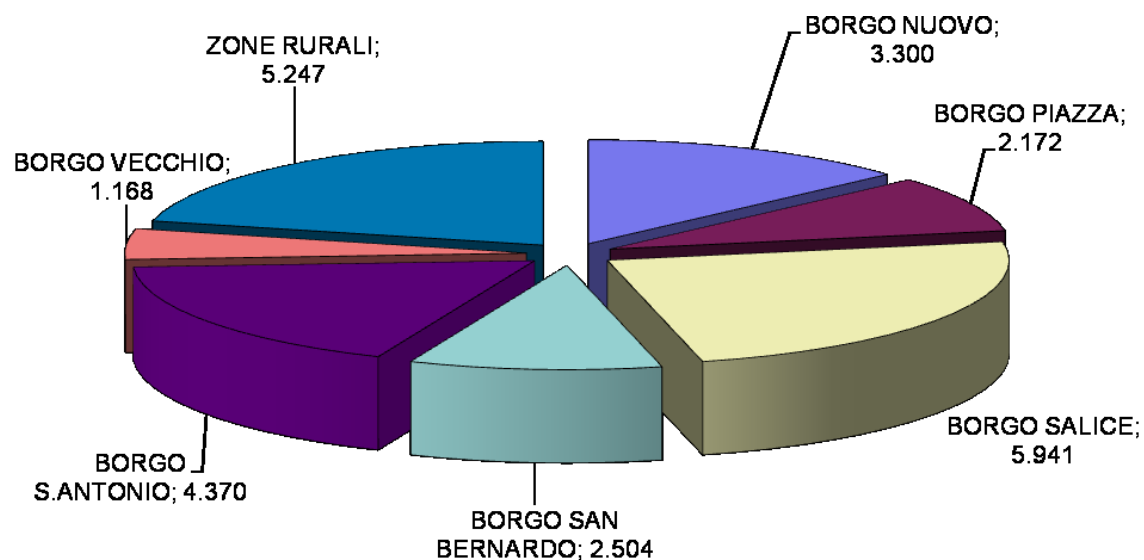
febbraio 2016

ZONE	RESIDENTI 29/02/2016
FOSSANO (Capoluogo) *	19.455
BOSCHETTI	193
CUSSANIO	350
GERBO	216
LORETO	336
MADDALENE	529
MELLEA	192
MURAZZO	762
PIOVANI	267
S. LORENZO	359
S. MARTINO	229
S. SEBASTIANO	665
S. VITTORE	272
S. ANTONIO BALIGIO	236
S. LUCIA	330
TAGLIATA	311
<b>TOTALE</b>	<b>24.702</b>

\* Suddivisione demografica di Fossano capoluogo

BORGNO NUOVO	3.300
BORGNO PIAZZA	2.172
BORGNO SALICE	5.941
BORGNO SAN BERNARDO	2.504
BORGNO S. ANTONIO	4.370
BORGNO VECCHIO	1.168
<b>TOTALE</b>	<b>19.455</b>

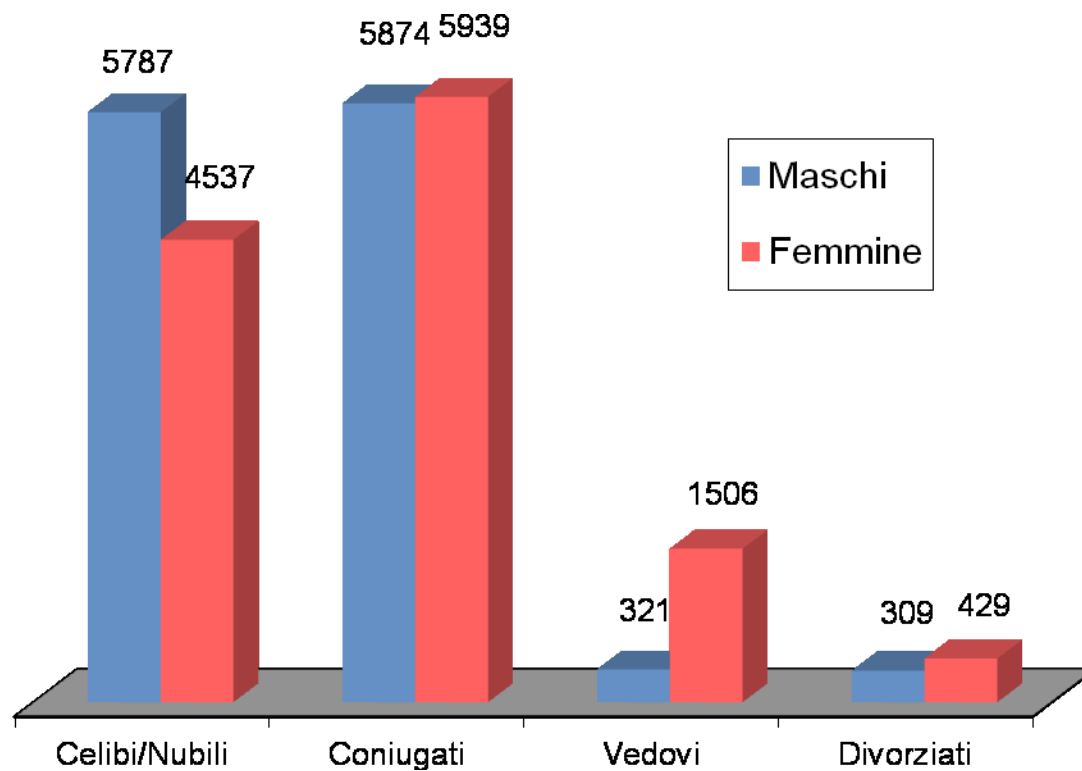
NUMERO CONVIVENZE	36
-------------------	----



## POPOLAZIONE RESIDENTE SUDDIVISA PER SESSO E STATO CIVILE

febbraio 2016

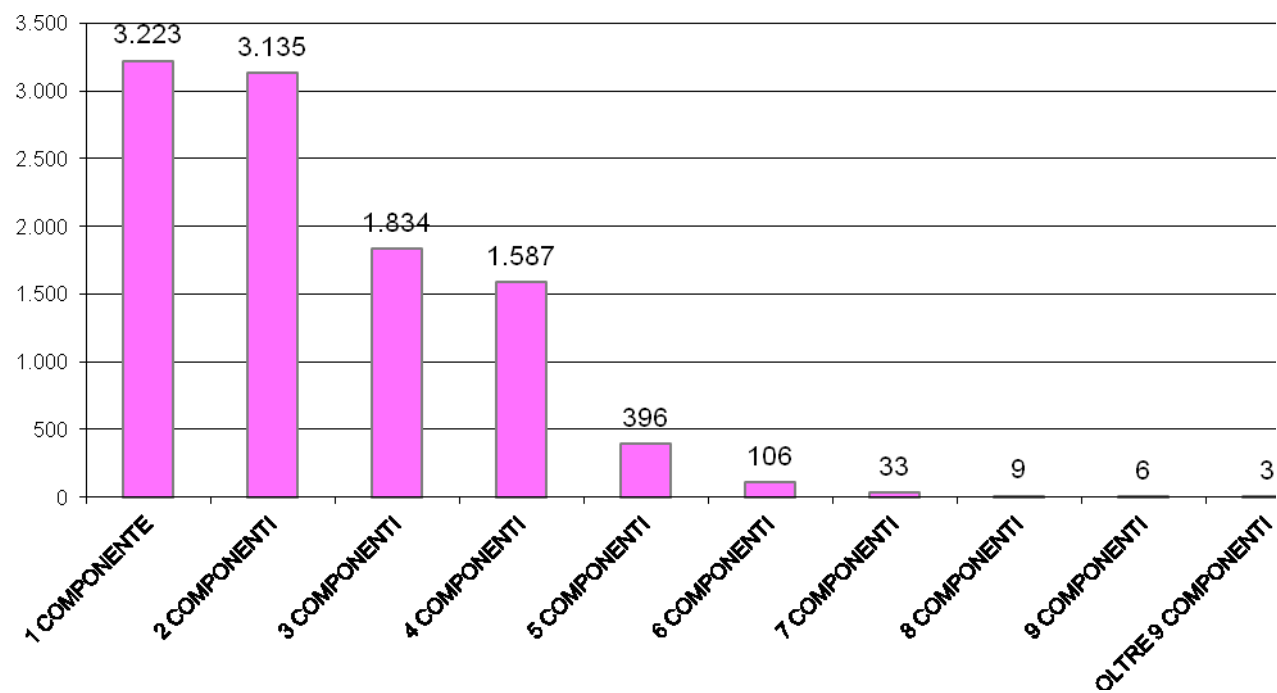
	Celibi/Nubili	Coniugati	Vedovi	Divorziati	Totale
Maschi	5.787	5.874	321	309	12.291
Femmine	4.537	5.939	1.506	429	12.411
<b>TOTALE</b>	<b>10.324</b>	<b>11.813</b>	<b>1.827</b>	<b>738</b>	<b>24.702</b>



## COMPOSIZIONE NUMERICA DEI NUCLEI FAMILIARI

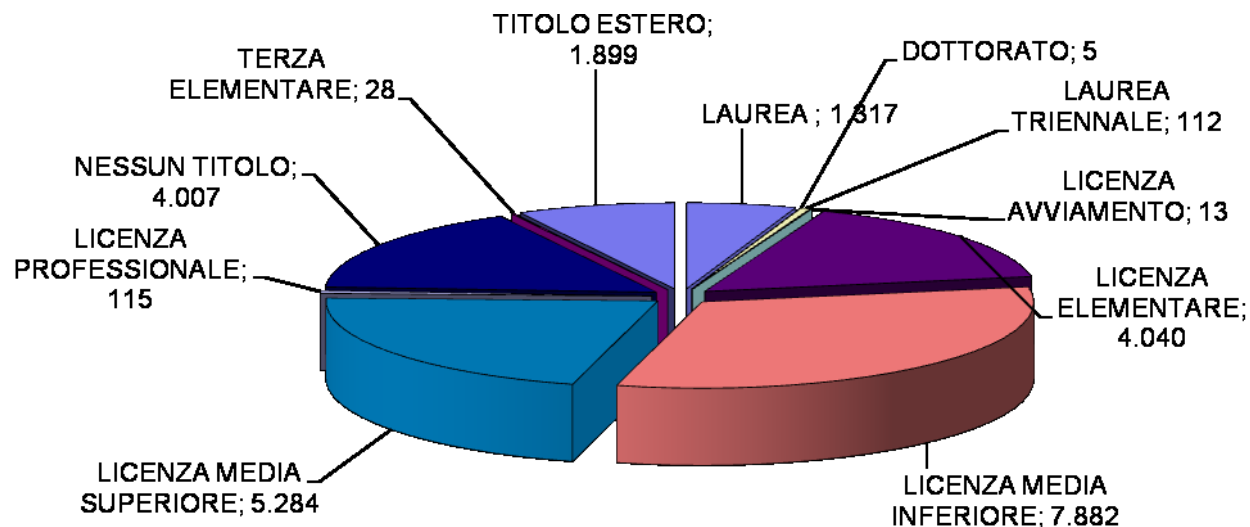
febbraio 2016

1 COMPONENTE	3.223
2 COMPONENTI	3.135
3 COMPONENTI	1.834
4 COMPONENTI	1.587
5 COMPONENTI	396
6 COMPONENTI	106
7 COMPONENTI	33
8 COMPONENTI	9
9 COMPONENTI	6
OLTRE 9 COMPONENTI	3
<b>TOTALE</b>	<b>10.332</b>



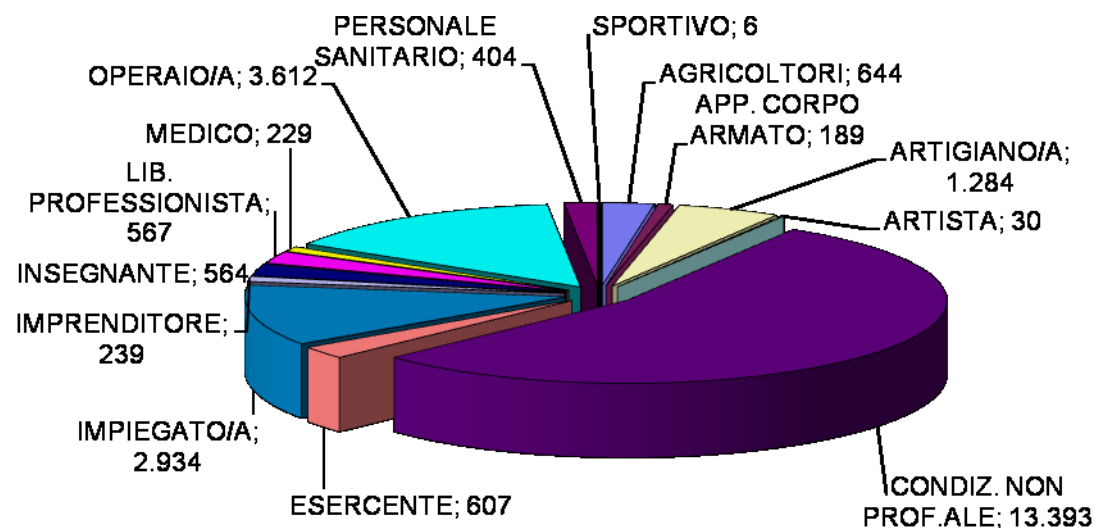
## GRADO DI ISTRUZIONE NELLA POPOLAZIONE

febbraio 2016



## DISTRIBUZIONE PROFESSIONI NELLA POPOLAZIONE

febbraio 2016



## CITTADINI STRANIERI CLASSIFICATI PER SESSO E CITTADINANZA

popolazione straniera suddivisa per area geografica - febbraio 2016

EUROPA	MASCHI	FEMMINE
BELGIO	1	
BULGARIA	9	11
DANIMARCA		1
FRANCIA	4	5
GERMANIA	3	2
GRAN BRETAGNA		1
LITUANIA	1	5
OLANDA	1	
POLONIA	4	4
PORTOGALLO	2	1
REP. CECA		1
ROMANIA	162	224
SPAGNA	1	2
<b>Totale</b>	<b>188</b>	<b>257</b>

ALTRI PAESI EUROPEI	MASCHI	FEMMINE
ALBANIA	307	298
BIELORUSSIA		4
BOSNIA-ERZEGOVINA	3	2
MOLDAVIA	46	50
REP. DI MACEDONIA	2	5
REP. DI SERBIA	1	1
RUSSIA	3	9
SAN MARINO	2	1
SVIZZERA	1	3
TURCHIA	1	
UCRAINA	3	8
<b>Totale</b>	<b>369</b>	<b>381</b>

ASIA	MASCHI	FEMMINE
ARMENIA	3	3
BANGLADESH	3	2
CINA POPOLARE	25	27
CINA (TAIWAN)		1
FILIPPINE	2	4
INDIA	85	45
PAKISTAN	2	
<b>Totale</b>	<b>120</b>	<b>82</b>

OCEANIA	MASCHI	FEMMINE
NUOVA GUINEA	1	
<b>Totale</b>	<b>1</b>	

AFRICA	MASCHI	FEMMINE
BURKINA FASO	31	28
CAMERUN	4	21
CAPO VERDE	2	
Rep.Dem.CONGO	18	14
COSTA D'AVORIO	27	16
EGITTO	3	1
ETIOPIA	1	3
GABON	2	
GAMBIA	3	3
GUINEA	4	1
MAROCCO	214	229
MAURITANIA	8	2
NIGERIA	2	2
REPUBBLICA CONGO	1	1
SENEGAL	188	65
SOMALIA	18	12
TANZANIA	1	
<b>Totale</b>	<b>527</b>	<b>398</b>

AMERICA	MASCHI	FEMMINE
ARGENTINA	2	0
BRASILE	6	11
CANADA	3	1
COLOMBIA		4
CUBA		5
DOMINICA		1
ECUADOR		3
PERU'	14	21
REP.DOMINICANA	6	9
STATI UNITI AMER.	2	1
<b>Totale</b>	<b>33</b>	<b>56</b>

	MASCHI	FEMMINE
<b>CITTADINANZA NON CONOSCIUTA</b>	<b>4</b>	<b>1</b>

	MASCHI	FEMMINE
<b>TOTALE</b>	<b>1.242</b>	<b>1.175</b>

