



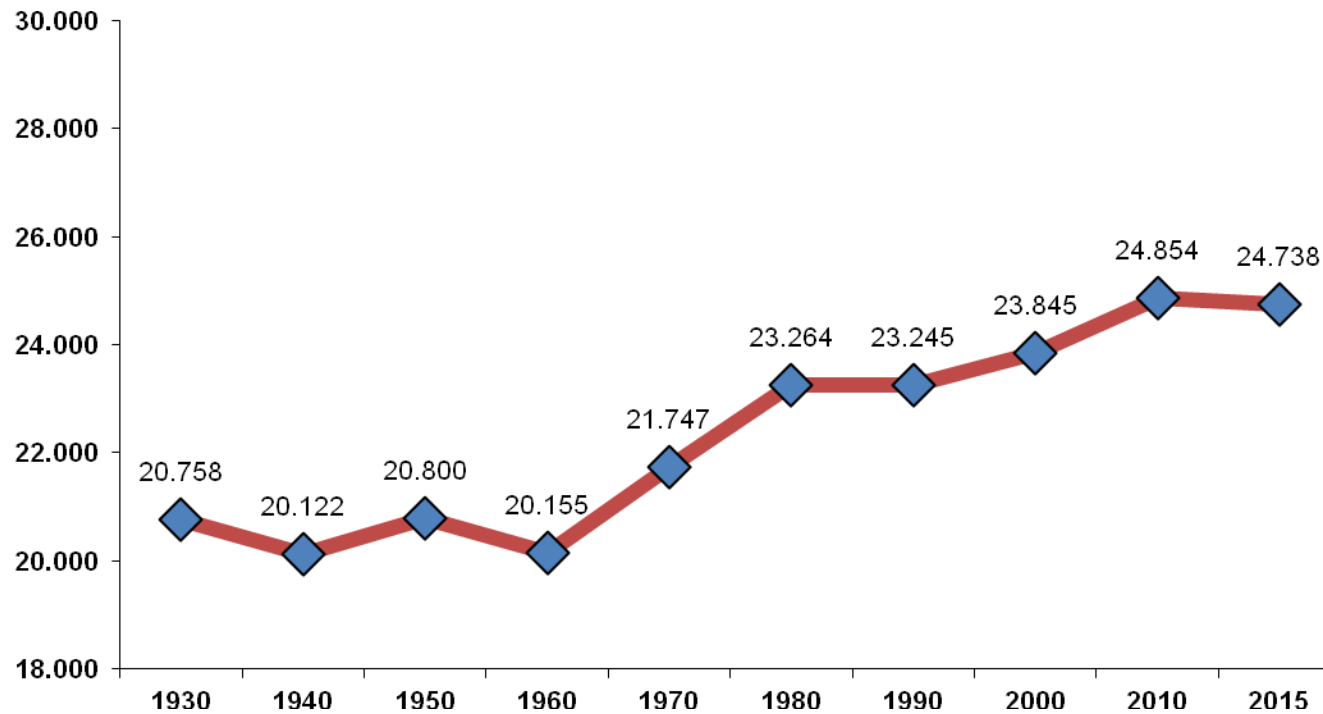
Città di Fossano

Provincia di Cuneo

*Dipartimento Amministrativo
Servizi Demografici - Ufficio Statistica*

FOSSANO E LA SUA POPOLAZIONE FEBBRAIO 2015

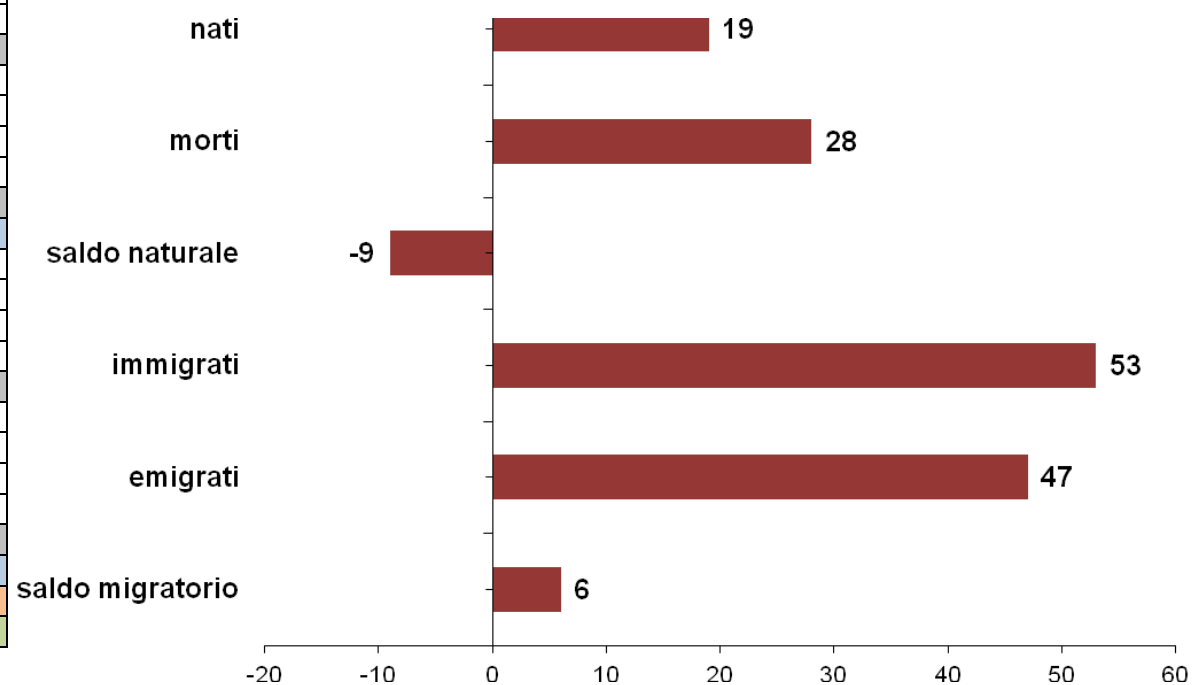
serie storica - popolazione residente



MOVIMENTO E CALCOLO DELLA POPOLAZIONE RESIDENTE

movimento naturale e migratorio - febbraio 2015

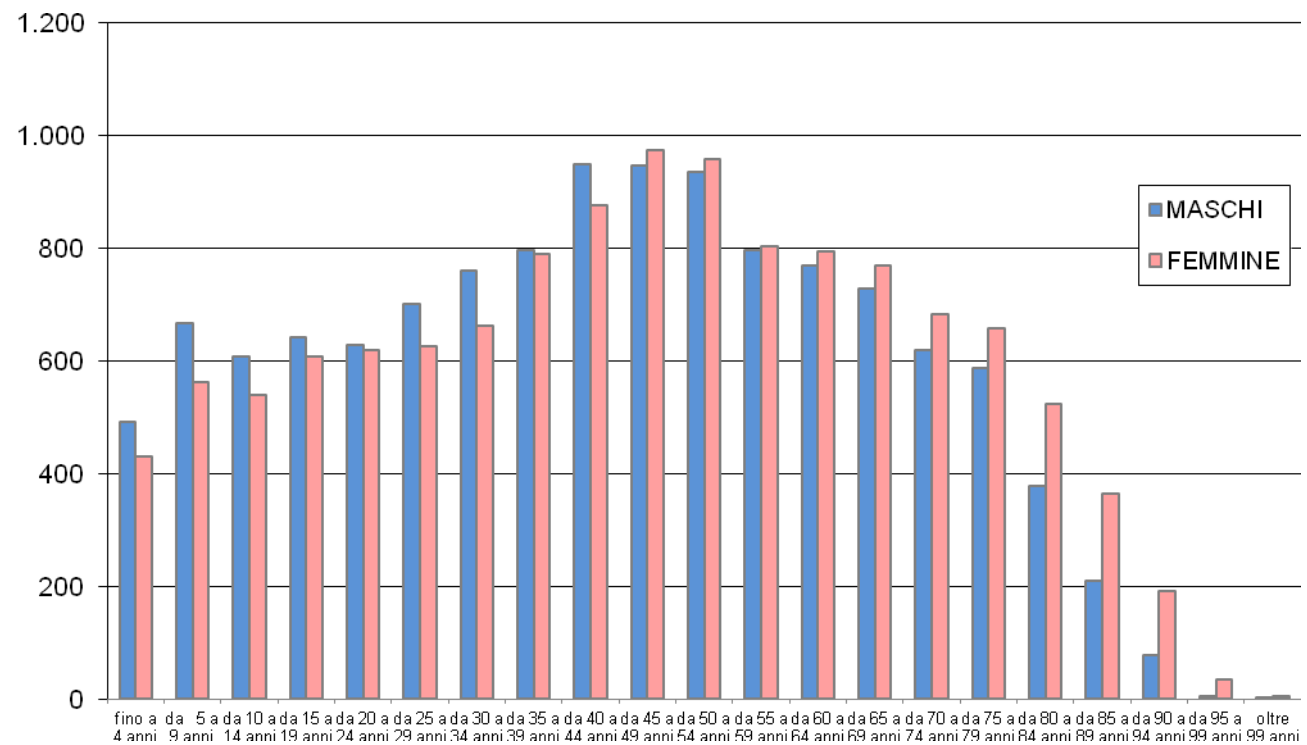
	MASCHI	FEMMINE	TOTALE
POPOLAZIONE RESIDENTE AL 1° FEBBRAIO 2015	12274	12467	24741
* NATI VIVI			
NEL COMUNE			0
IN ALTRO COMUNE (ATTI TRASCRITTI)	12	7	19
ALL'ESTERO (DA PERSONE ISCRITTE IN ANAGRAFE)			0
TOTALE NATI VIVI	12	7	19
* MORTI			
NEL COMUNE	6	7	13
IN ALTRO COMUNE (ATTI TRASCRITTI)	4	10	14
ALL'ESTERO (DA PERSONE ISCRITTE IN ANAGRAFE)		1	1
TOTALE MORTI	10	18	28
DIFFERENZA TRA NATI E MORTI (+/-)	2	-11	-9
* ISCRITTI			
PROVENIENTI DA ALTRI COMUNI	24	15	39
PROVENIENTI DALL'ESTERO	5	7	12
ALTRI	1	1	2
TOTALE ISCRITTI	30	23	53
* CANCELLATI			
PER ALTRI COMUNI	18	19	37
PER L'ESTERO	2	3	5
ALTRI	5	0	5
TOTALE CANCELLATI	25	22	47
DIFFERENZA TRA ISCRITTI E CANCELLATI (+/-)	5	1	6
INCREMENTO O DECREMENTO	7	-10	-3
POPOLAZIONE RESIDENTE AL 28 FEBBRAIO 2015	12281	12457	24738



POPOLAZIONE RESIDENTE PER FASCE DI ETA'

febbraio 2015

	MASCHI	FEMMINE	TOTALE
fino a 4 anni	492	430	922
da 5 a 9 anni	666	561	1.227
da 10 a 14 anni	606	538	1.144
da 15 a 19 anni	642	607	1.249
da 20 a 24 anni	627	618	1.245
da 25 a 29 anni	700	626	1.326
da 30 a 34 anni	760	662	1.422
da 35 a 39 anni	796	790	1.586
da 40 a 44 anni	947	875	1.822
da 45 a 49 anni	945	973	1.918
da 50 a 54 anni	935	958	1.893
da 55 a 59 anni	796	803	1.599
da 60 a 64 anni	768	793	1.561
da 65 a 69 anni	727	768	1.495
da 70 a 74 anni	618	681	1.299
da 75 a 79 anni	586	656	1.242
da 80 a 84 anni	377	522	899
da 85 a 89 anni	209	365	574
da 90 a 94 anni	78	192	270
da 95 a 99 anni	5	34	39
oltre 99 anni	1	5	6
TOTALE	12.281	12.457	24.738



POPOLAZIONE SUDDIVISA PER ZONE STATISTICHE - DEMOGRAFICHE

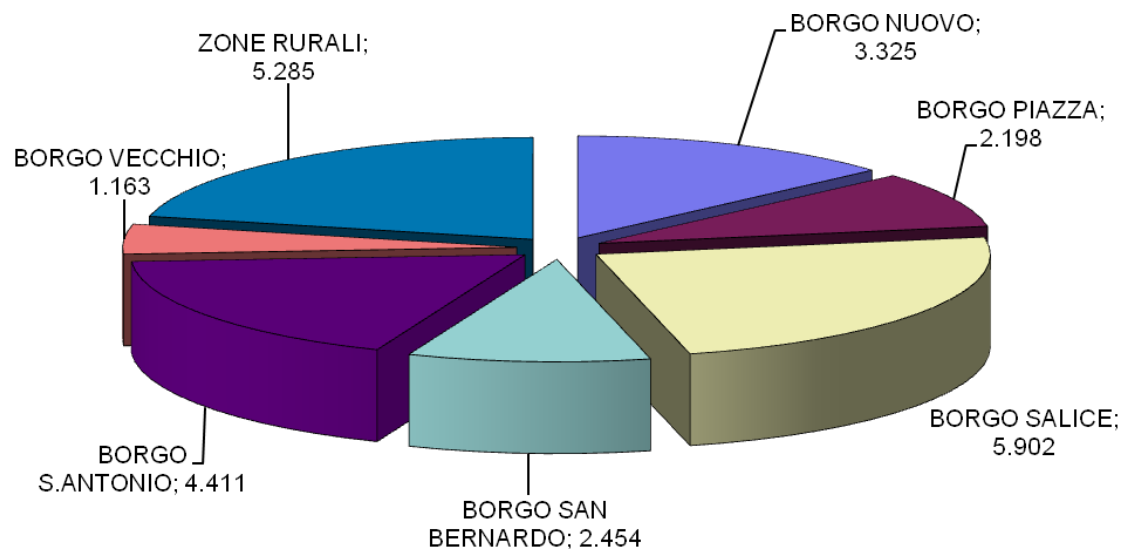
febbraio 2015

ZONE	RESIDENTI 28/02/2015
FOSSANO (Capoluogo) *	19.453
BOSCHETTI	193
CUSSANIO	349
GERBO	221
LORETO	342
MADDALENE	531
MELLEA	197
MURAZZO	771
PIOVANI	272
S. LORENZO	354
S. MARTINO	233
S. SEBASTIANO	661
S. VITTORE	274
S. ANTONIO BALIGIO	243
S. LUCIA	332
TAGLIATA	312
TOTALE	24.738

* Suddivisione demografica di Fossano capoluogo

BORGNO NUOVO	3.325
BORGNO PIAZZA	2.198
BORGNO SALICE	5.902
BORGNO SAN BERNARDO	2.454
BORGNO S.ANTONIO	4.411
BORGNO VECCHIO	1.163
TOTALE	19.453

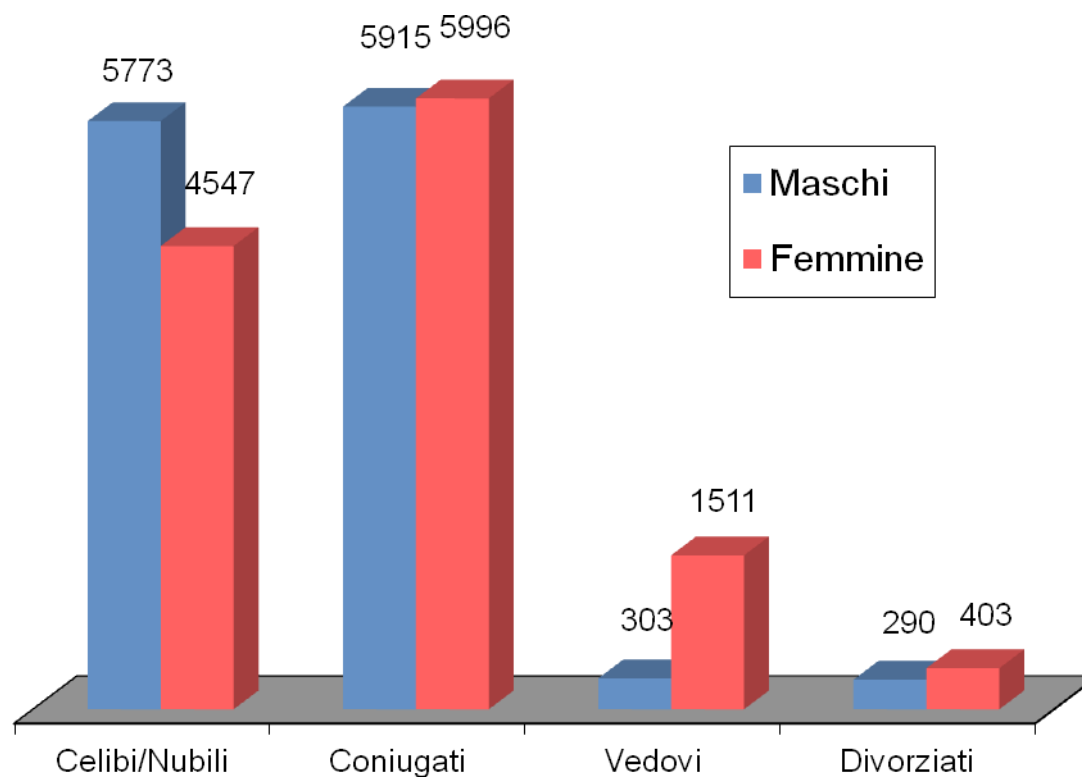
NUMERO CONVIVENZE	36
--------------------------	-----------



POPOLAZIONE RESIDENTE SUDDIVISA PER SESSO E STATO CIVILE

febbraio 2015

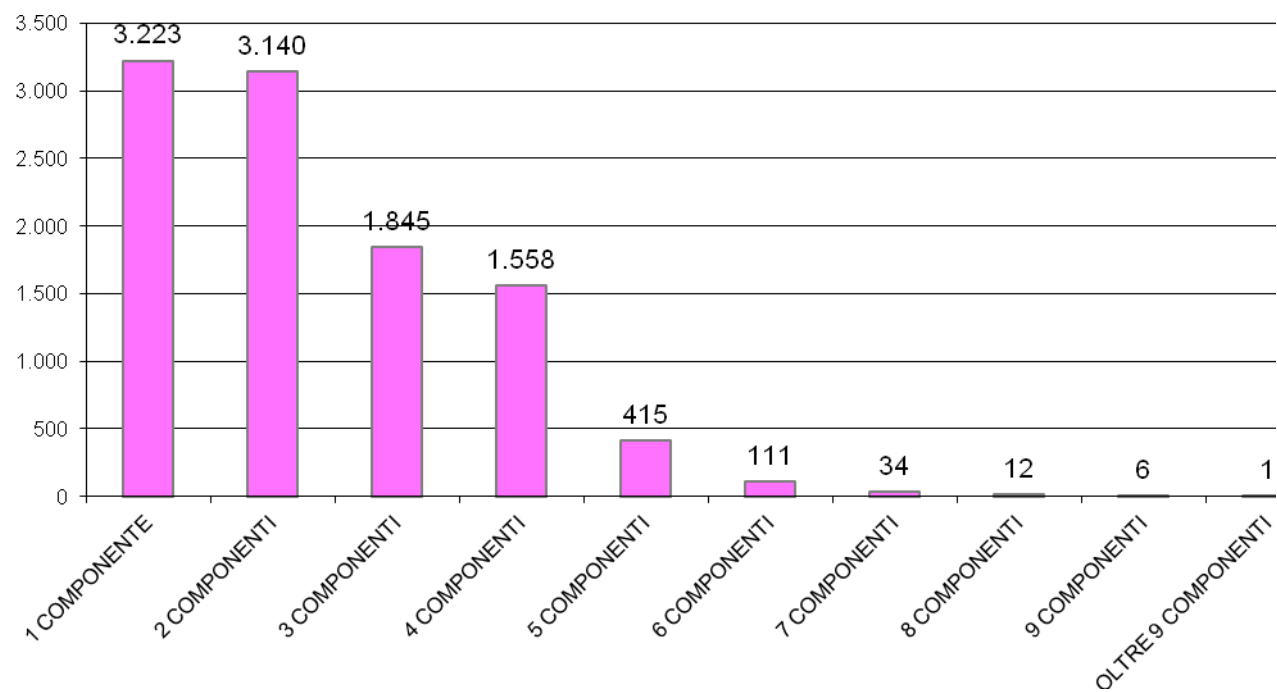
	Celibi/Nubili	Coniugati	Vedovi	Divorziati	Totale
Maschi	5.773	5.915	303	290	12.281
Femmine	4.547	5.996	1.511	403	12.457
TOTALE	10.320	11.911	1.814	693	24.738



COMPOSIZIONE NUMERICA DEI NUCLEI FAMILIARI

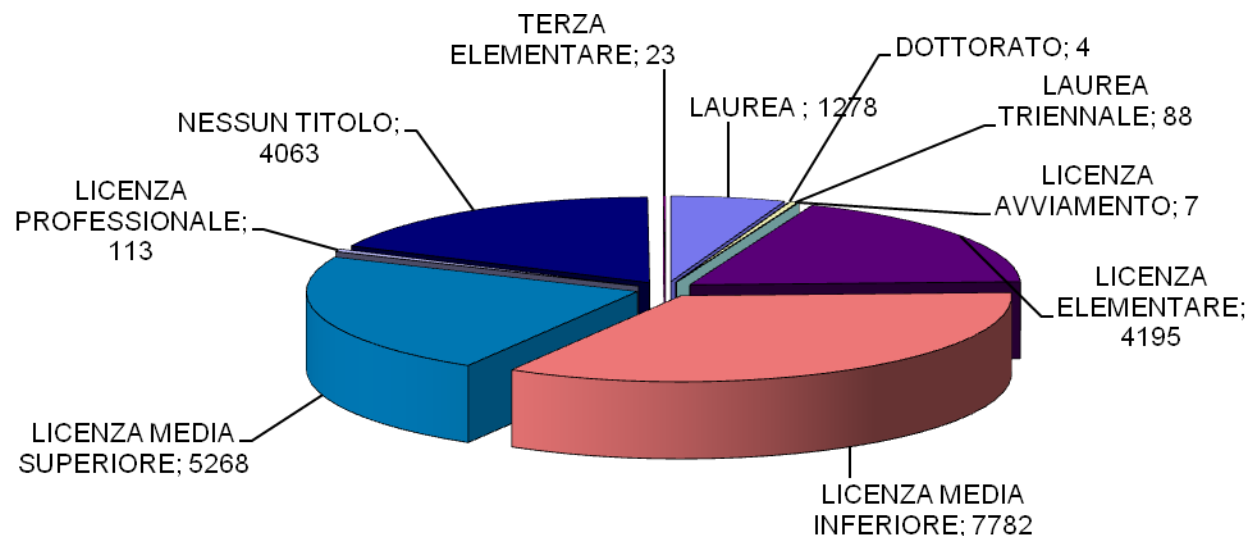
febbraio 2015

1 COMPONENTE	3.223
2 COMPONENTI	3.140
3 COMPONENTI	1.845
4 COMPONENTI	1.558
5 COMPONENTI	415
6 COMPONENTI	111
7 COMPONENTI	34
8 COMPONENTI	12
9 COMPONENTI	6
OLTRE 9 COMPONENTI	1
TOTALE	10.345



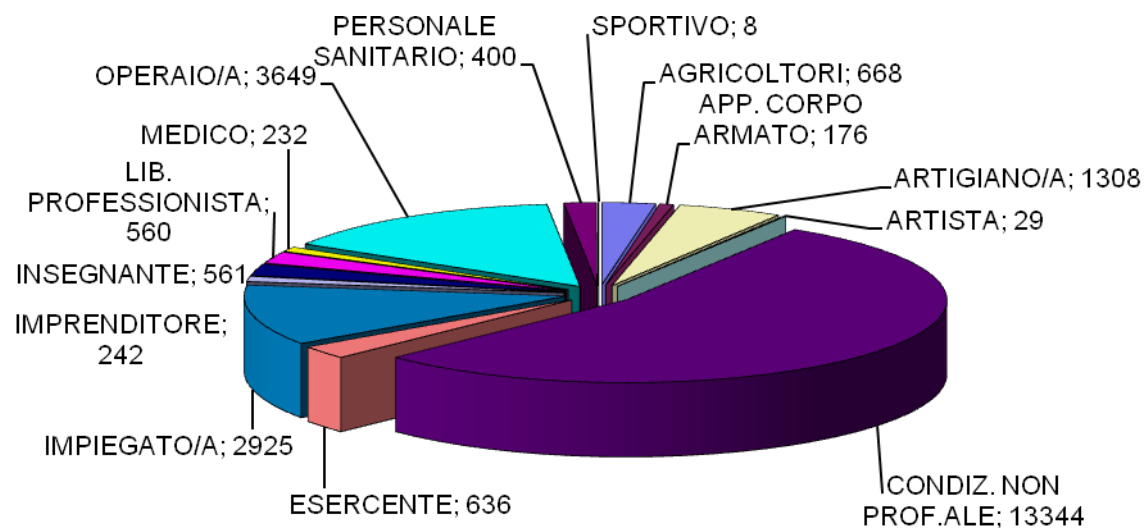
GRADO DI ISTRUZIONE NELLA POPOLAZIONE

febbraio 2015



DISTRIBUZIONE PROFESSIONI NELLA POPOLAZIONE

febbraio 2015



CITTADINI STRANIERI CLASSIFICATI PER SESSO E CITTADINANZA

popolazione straniera suddivisa per area geografica - febbraio 2015

EUROPA	MASCHI	FEMMINE
BELGIO	1	
BULGARIA	10	11
DANIMARCA		1
FRANCIA	4	5
GERMANIA	3	2
GRAN BRETAGNA		1
LITUANIA	1	4
OLANDA	1	
POLONIA	3	5
PORTOGALLO	2	1
REP. CECA		1
ROMANIA	174	226
SPAGNA	1	2
UNGHERIA		1
Totale	200	260

ALTRI PAESI EUROPEI	MASCHI	FEMMINE
ALBANIA	329	318
BIELORUSSIA		5
BOSNIA-ERZEGOVINA	3	4
MOLDAVIA	50	55
REP. DI MACEDONIA	2	3
REP. DI SERBIA	1	2
RUSSIA	3	9
SAN MARINO	2	1
SVIZZERA	1	3
TURCHIA	1	
UCRAINA	3	11
Totale	395	411

ASIA	MASCHI	FEMMINE
ARMENIA	3	3
BANGLADESH	1	2
CINA POPOLARE	21	25
CINA (TAIWAN)		1
FILIPPINE	2	5
INDIA	81	42
PAKISTAN	1	
Totale	109	78

OCEANIA	MASCHI	FEMMINE
NUOVA GUINEA	1	
Totale	1	

AFRICA	MASCHI	FEMMINE
BURKINA FASO	37	32
CAMERUN	3	20
CAPO VERDE	2	
CONGO	2	2
Rep.Dem.CONGO	15	15
COSTA D'AVORIO	27	15
EGITTO	5	1
ETIOPIA	1	3
GAMBIA	2	3
GUINEA	4	1
MAROCCO	236	228
MAURITANIA	10	2
NIGERIA	2	2
SENEGAL	200	72
SOMALIA	21	14
TANZANIA	1	
TUNISIA	2	
Totale	570	410

AMERICA	MASCHI	FEMMINE
ARGENTINA	3	0
BRASILE	6	10
CANADA	3	1
COLOMBIA		4
CUBA	2	5
ECUADOR		3
PERU'	15	24
REP.DOMINICANA	7	11
STATI UNITI D'AMERICA	2	2
Totale	38	60

	MASCHI	FEMMINE
CITTADINANZA NON CONOSCIUTA	1	

	MASCHI	FEMMINE
TOTALE	1.314	1.219

