



*Città di Fossano*

*Provincia di Cuneo*

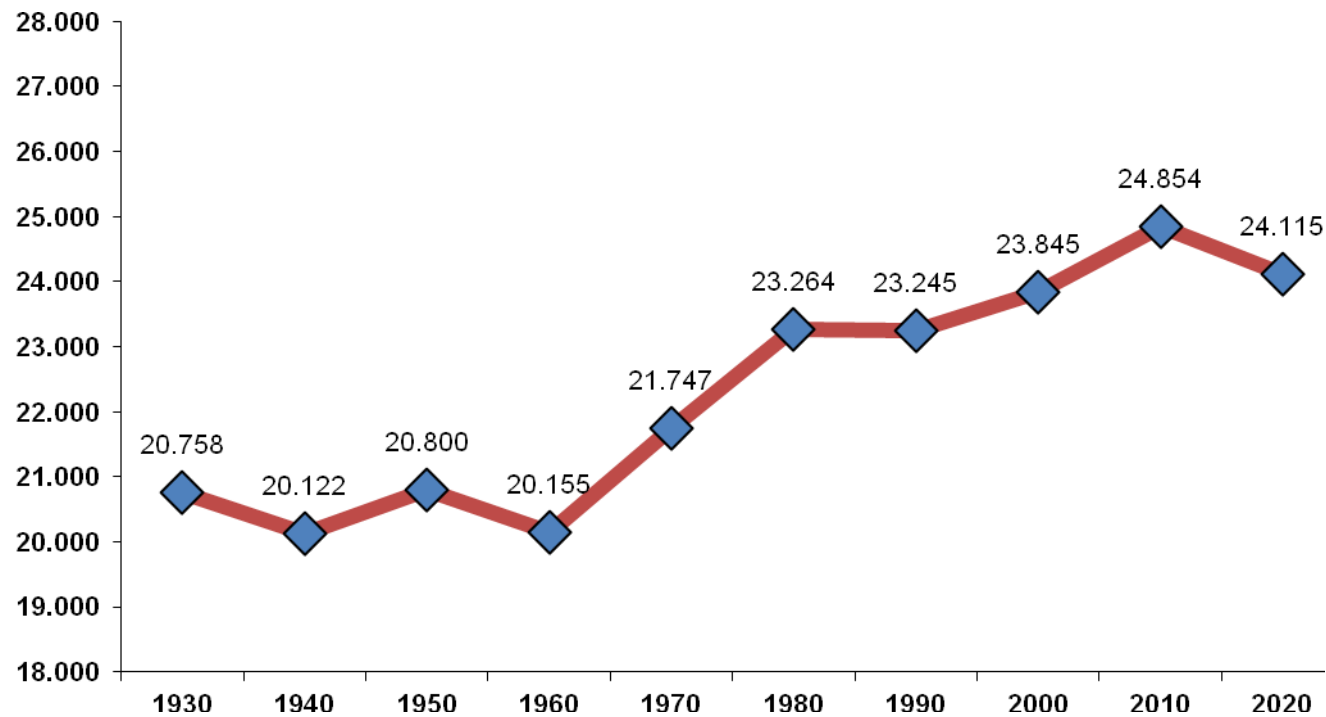
**Dipartimento Servizi al Cittadino**

**Servizi Demografici - Ufficio Statistica**

# **FOSSANO E LA SUA POPOLAZIONE**

## **DICEMBRE 2020**

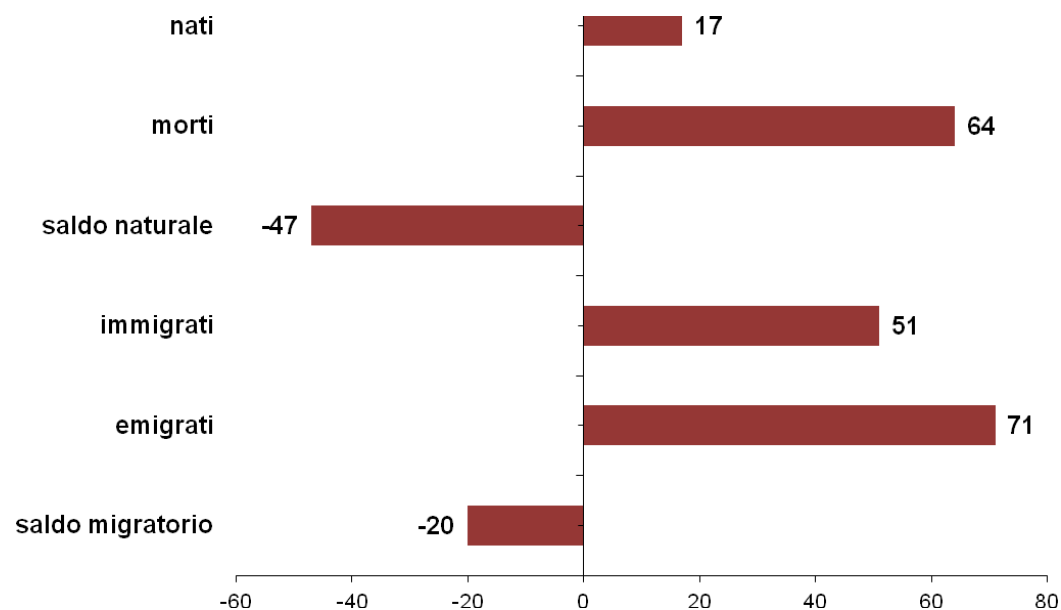
serie storica - popolazione residente



## MOVIMENTO E CALCOLO DELLA POPOLAZIONE RESIDENTE

### movimento naturale e migratorio - dicembre 2020

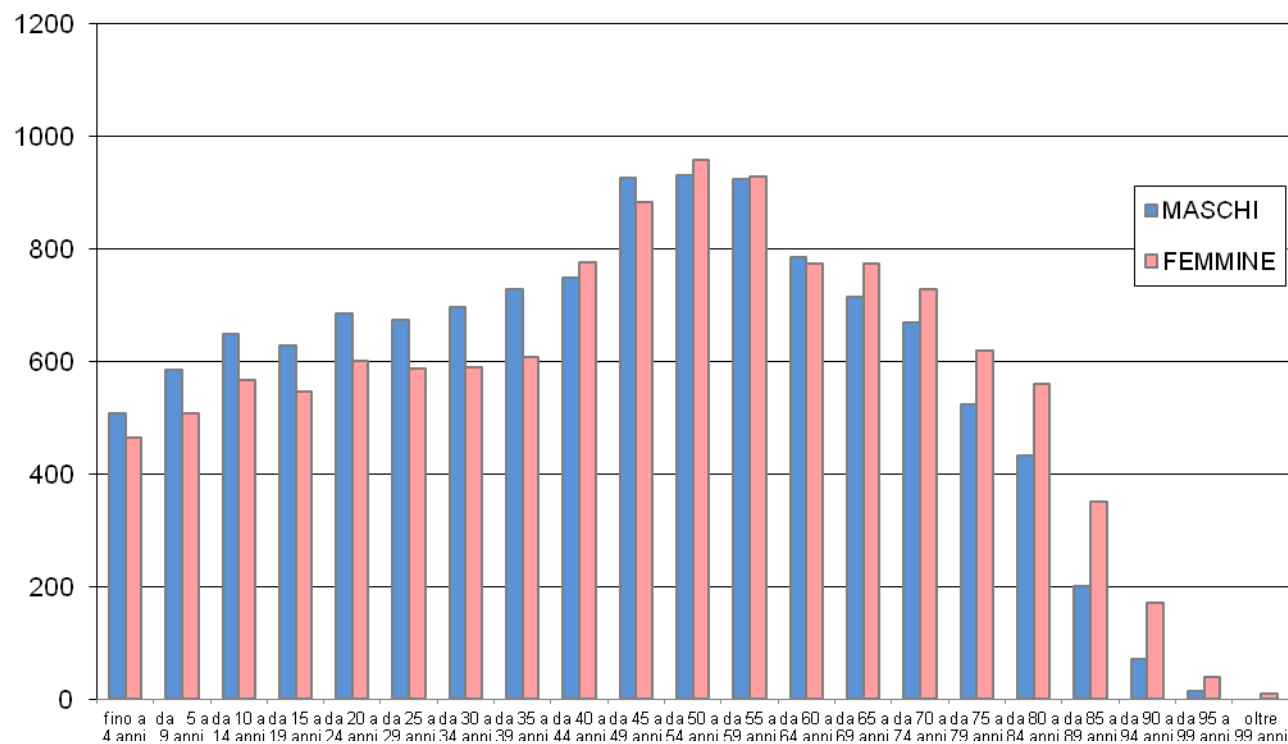
	MASCHI	FEMMINE	TOTALE
<b>POPOLAZIONE RESIDENTE AL 1° DICEMBRE 2020</b>	<b>12105</b>	<b>12077</b>	<b>24182</b>
<b>* NATI VIVI</b>			
NEL COMUNE			0
IN ALTRO COMUNE (ATTI TRASCRITTI)	11	6	17
ALL'ESTERO (DA PERSONE ISCRITTE IN ANAGRAFE)			0
<b>TOTALE NATI VIVI</b>	<b>11</b>	<b>6</b>	<b>17</b>
<b>* MORTI</b>			
NEL COMUNE	12	21	33
IN ALTRO COMUNE (ATTI TRASCRITTI)	19	11	30
ALL'ESTERO (DA PERSONE ISCRITTE IN ANAGRAFE)	1		1
<b>TOTALE MORTI</b>	<b>32</b>	<b>32</b>	<b>64</b>
<b>DIFFERENZA TRA NATI E MORTI (+/-)</b>	<b>-21</b>	<b>-26</b>	<b>-47</b>
<b>* ISCRITTI</b>			
PROVENIENTI DA ALTRI COMUNI	20	21	41
PROVENIENTI DALL'ESTERO	5	1	6
ALTRI	4		4
<b>TOTALE ISCRITTI</b>	<b>29</b>	<b>22</b>	<b>51</b>
<b>* CANCELLATI</b>			
PER ALTRI COMUNI	22	30	52
PER L'ESTERO			0
ALTRI	10	9	19
<b>TOTALE CANCELLATI</b>	<b>32</b>	<b>39</b>	<b>71</b>
<b>DIFFERENZA TRA ISCRITTI E CANCELLATI (+/-)</b>	<b>-3</b>	<b>-17</b>	<b>-20</b>
<b>INCREMENTO O DECREMENTO</b>	<b>-24</b>	<b>-43</b>	<b>-67</b>
<b>POPOLAZIONE RESIDENTE AL 31 DICEMBRE 2020</b>	<b>12081</b>	<b>12034</b>	<b>24115</b>



# POPOLAZIONE RESIDENTE PER FASCE DI ETA'

## dicembre 2020

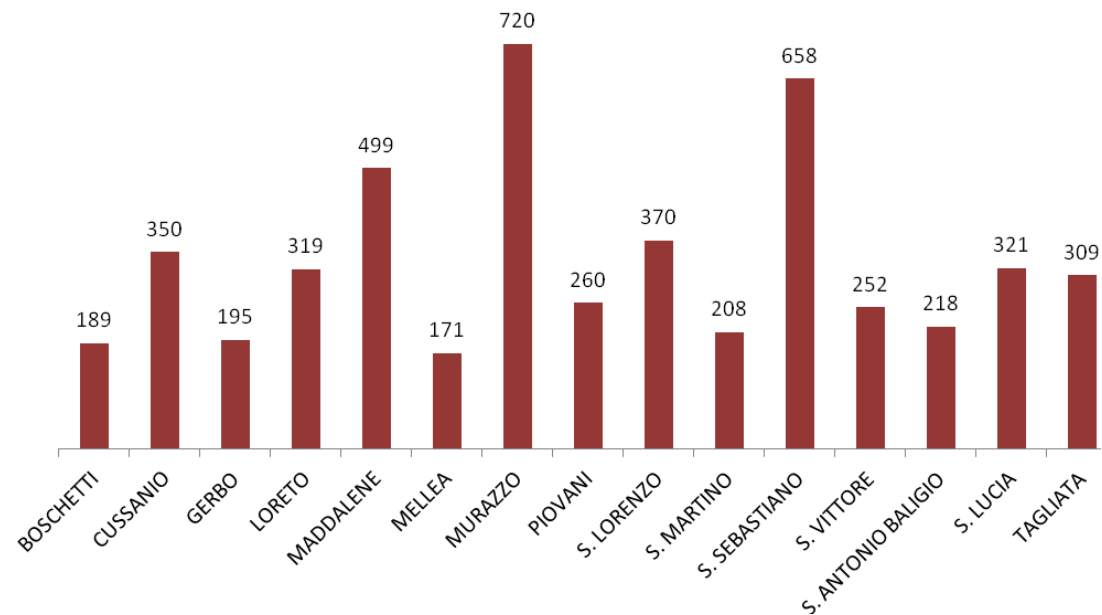
	MASCHI	FEMMINE	TOTALE
fino a 4 anni	507	465	972
da 5 a 9 anni	584	507	1091
da 10 a 14 anni	648	566	1214
da 15 a 19 anni	627	545	1172
da 20 a 24 anni	685	601	1286
da 25 a 29 anni	674	586	1260
da 30 a 34 anni	695	590	1285
da 35 a 39 anni	728	608	1336
da 40 a 44 anni	748	776	1524
da 45 a 49 anni	926	882	1808
da 50 a 54 anni	929	958	1887
da 55 a 59 anni	924	927	1851
da 60 a 64 anni	785	773	1558
da 65 a 69 anni	713	774	1487
da 70 a 74 anni	669	728	1397
da 75 a 79 anni	523	618	1141
da 80 a 84 anni	432	560	992
da 85 a 89 anni	200	351	551
da 90 a 94 anni	71	171	242
da 95 a 99 anni	13	39	52
oltre 99 anni		9	9
<b>TOTALE</b>	<b>12081</b>	<b>12034</b>	<b>24115</b>



# POPOLAZIONE SUDDIVISA PER ZONE STATISTICHE - DEMOGRAFICHE

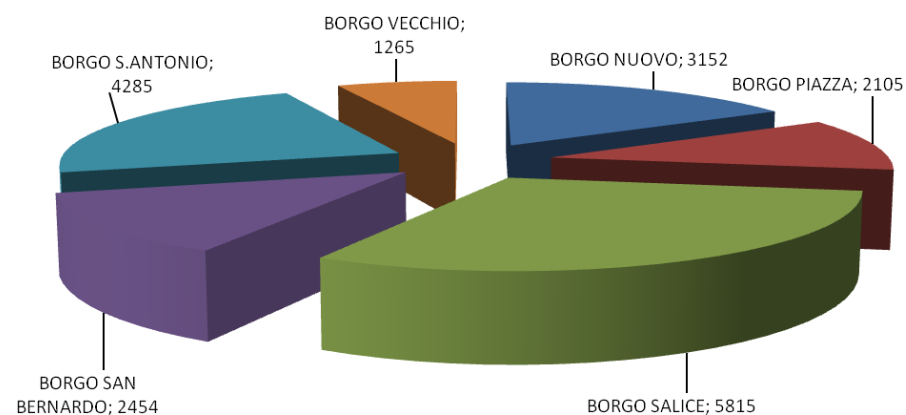
dicembre 2020

ZONE	RESIDENTI 31.12.2020
FOSSANO (Capoluogo) *	19076
BOSCHETTI	189
CUSSANIO	350
GERBO	195
LORETO	319
MADDALENE	499
MELLEA	171
MURAZZO	720
PIOVANI	260
S. LORENZO	370
S. MARTINO	208
S. SEBASTIANO	658
S. VITTORE	252
S. ANTONIO BALIGIO	218
S. LUCIA	321
TAGLIATA	309
<b>TOTALE</b>	<b>24115</b>



\* Suddivisione demografica di Fossano capoluogo

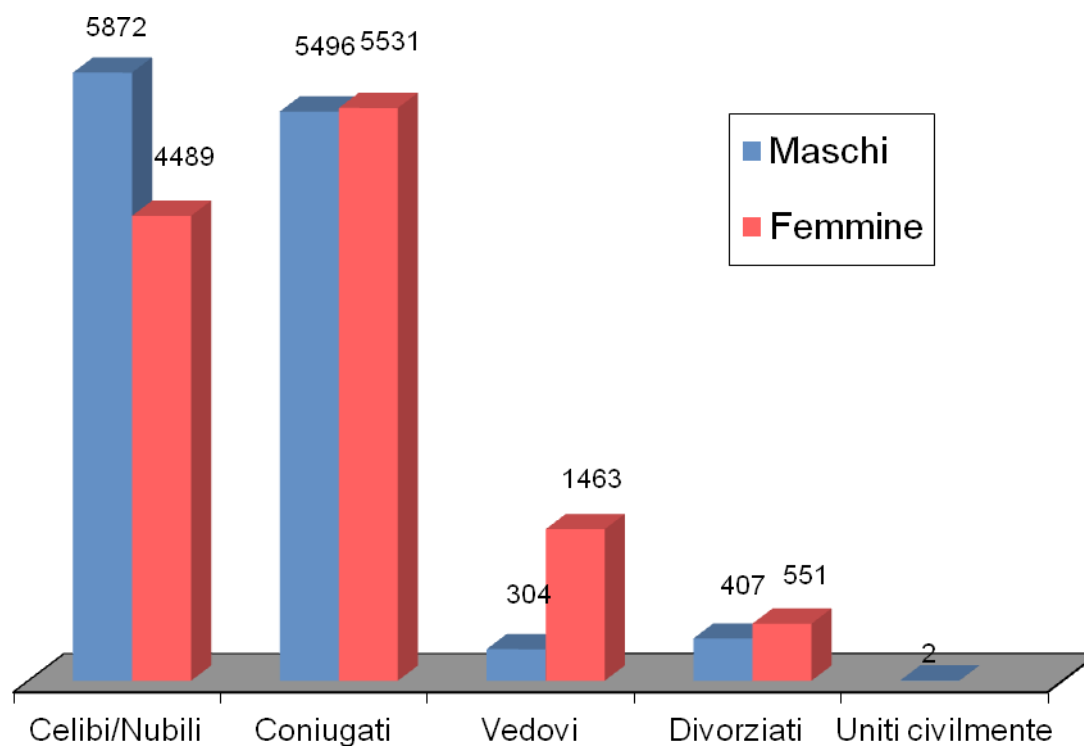
BORGO NUOVO	3152
BORGO PIAZZA	2105
BORGO SALICE	5815
BORGO SAN BERNARDO	2454
BORGO S. ANTONIO	4285
BORGO VECCHIO	1265
<b>TOTALE</b>	<b>19076</b>



## POPOLAZIONE RESIDENTE SUDDIVISA PER SESSO E STATO CIVILE

dicembre 2020

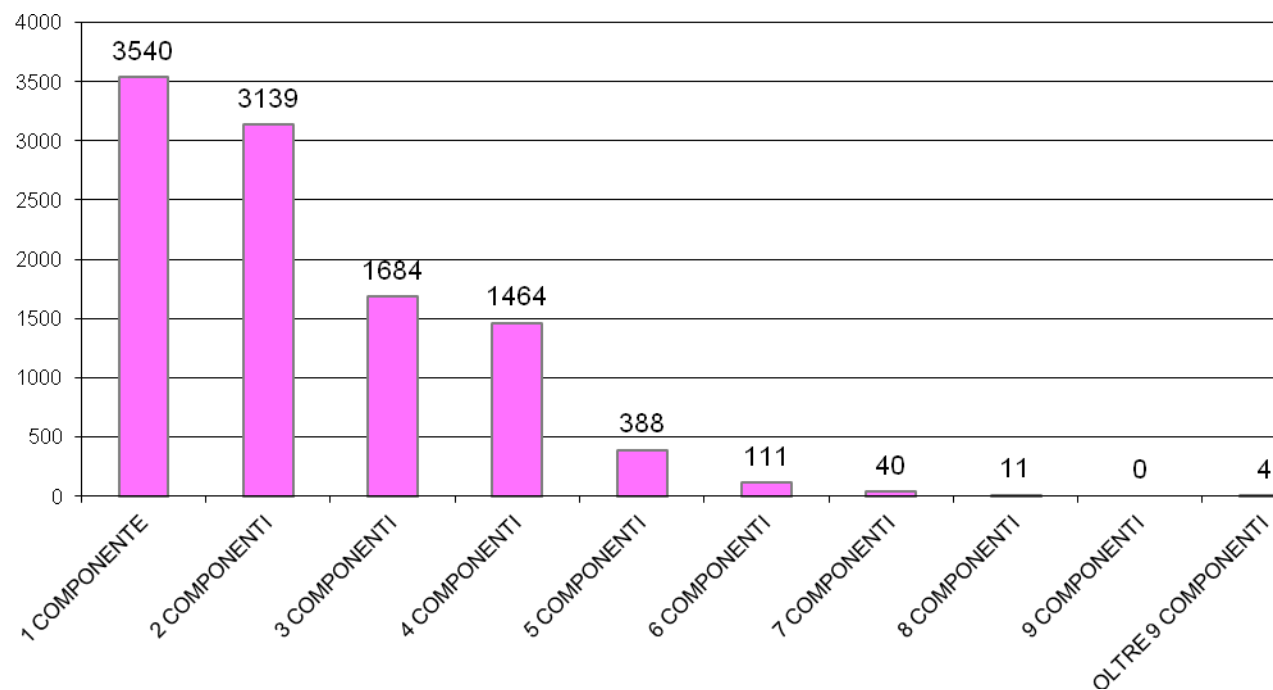
	Celibi/Nubili	Coniugati	Vedovi	Divorziati	Uniti civilmente	Totale
Maschi	5872	5496	304	407	2	<b>12.081</b>
Femmine	4489	5531	1463	551		<b>12.034</b>
<b>TOTALE</b>	<b>10.361</b>	<b>11.027</b>	<b>1.767</b>	<b>958</b>	<b>2</b>	<b>24.115</b>



## COMPOSIZIONE NUMERICA DEI NUCLEI FAMILIARI

dicembre 2020

1 COMPONENTE	3540
2 COMPONENTI	3139
3 COMPONENTI	1684
4 COMPONENTI	1464
5 COMPONENTI	388
6 COMPONENTI	111
7 COMPONENTI	40
8 COMPONENTI	11
9 COMPONENTI	0
OLTRE 9 COMPONENTI	4
<b>TOTALE</b>	<b>10381</b>

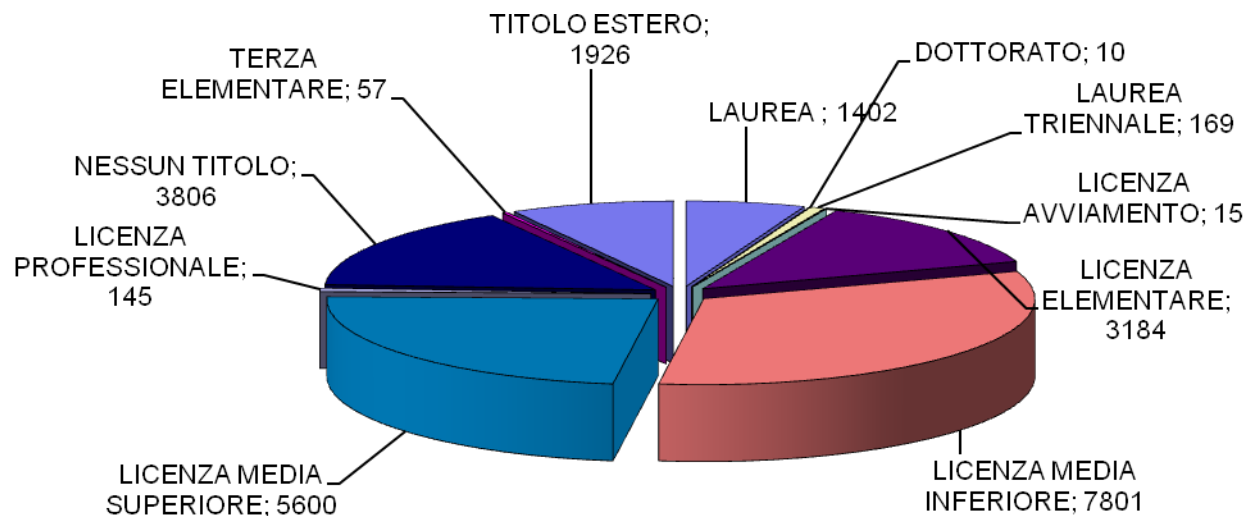


NUMERO CONVIVENZE	44
-------------------	----

Nota: per "convivenza" si intende una comunità (religiosa, assistenziale, militare ecc.) in cui coabita un insieme di persone.

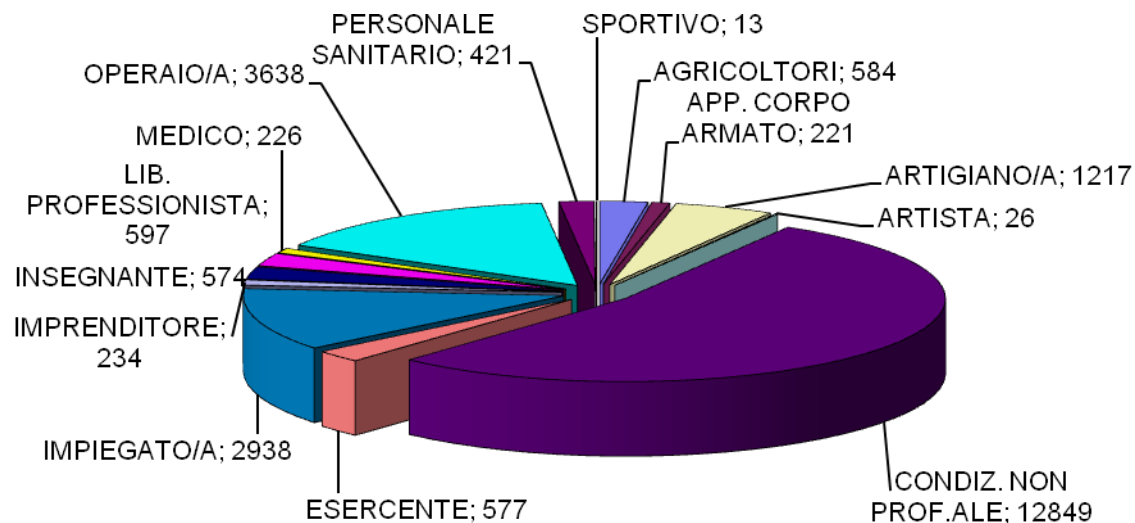
## GRADO DI ISTRUZIONE NELLA POPOLAZIONE

dicembre 2020



## DISTRIBUZIONE PROFESSIONI NELLA POPOLAZIONE

dicembre 2020



# CITTADINI STRANIERI CLASSIFICATI PER SESSO E CITTADINANZA

popolazione straniera suddivisa per area geografica - dicembre 2020

EUROPA	MASCHI	FEMMINE
BELGIO	1	
BULGARIA	9	9
DANIMARCA		1
FRANCIA	5	5
GERMANIA	4	2
GRAN BRETAGNA		1
LITUANIA	1	3
POLONIA	1	4
PORTOGALLO	3	2
REP. CECA		1
ROMANIA	165	233
SPAGNA		2
<b>Totale</b>	<b>189</b>	<b>263</b>

ALTRI PAESI EUROPEI	MASCHI	FEMMINE
ALBANIA	307	287
BOSNIA-ERZEGOVINA	3	1
MOLDAVIA	33	39
REP. DI MACEDONIA	1	2
REP. DI SERBIA	2	2
RUSSIA	5	10
SAN MARINO	2	
SVIZZERA	2	3
TURCHIA	6	4
UCRAINA	3	10
<b>Totale</b>	<b>364</b>	<b>358</b>

ASIA	MASCHI	FEMMINE
ARMENIA	3	3
BANGLADESH	3	
CINA POPOLARE	32	30
CINA (TAIWAN)	1	
FILIPPINE	4	3
INDIA	88	53
PAKISTAN	2	
SIRIA	4	5
THAILANDIA		1
<b>Totale</b>	<b>137</b>	<b>95</b>

AFRICA	MASCHI	FEMMINE
BURKINA FASO	28	15
CAMERUN	3	12
CAPO VERDE	5	3
CAPO VERDE ISOLE	1	
Rep.Dem.CONGO	16	16
COSTA D'AVORIO	26	11
EGITTO	17	6
ETIOPIA	1	4
GAMBIA	5	2
GHANA	4	
GUINEA	3	1
KENIA		1
MALI	4	
MAROCCO	201	184
MAURITANIA	4	2
NIGERIA	9	6
REP.DEL CONGO		3
SENEGAL	174	55
SOMALIA	12	8
SUDAN	2	
TANZANIA	1	
TUNISIA	2	4
<b>Totale</b>	<b>518</b>	<b>333</b>

AMERICA	MASCHI	FEMMINE
ARGENTINA	1	
BRASILE	8	13
CANADA	3	1
CILE	1	
COLOMBIA		4
CUBA	1	7
DOMINICA		3
ECUADOR	1	
MESSICO	1	1
NICARAGUA		1
PERU'	11	17
REP.DOMINICANA	8	6
STATI UNITI AMER.	2	1
VENEZUELA		1
<b>Totale</b>	<b>37</b>	<b>55</b>

OCEANIA	MASCHI	FEMMINE
NUOVA GUINEA	6	
<b>Totale</b>	<b>6</b>	

	MASCHI	FEMMINE
CITTADINANZA NON CONOSCIUTA	3	5
APOLIDE		1

	MASCHI	FEMMINE
<b>TOTALE</b>	<b>1.254</b>	<b>1.110</b>

