



Città di Fossano

Provincia di Cuneo

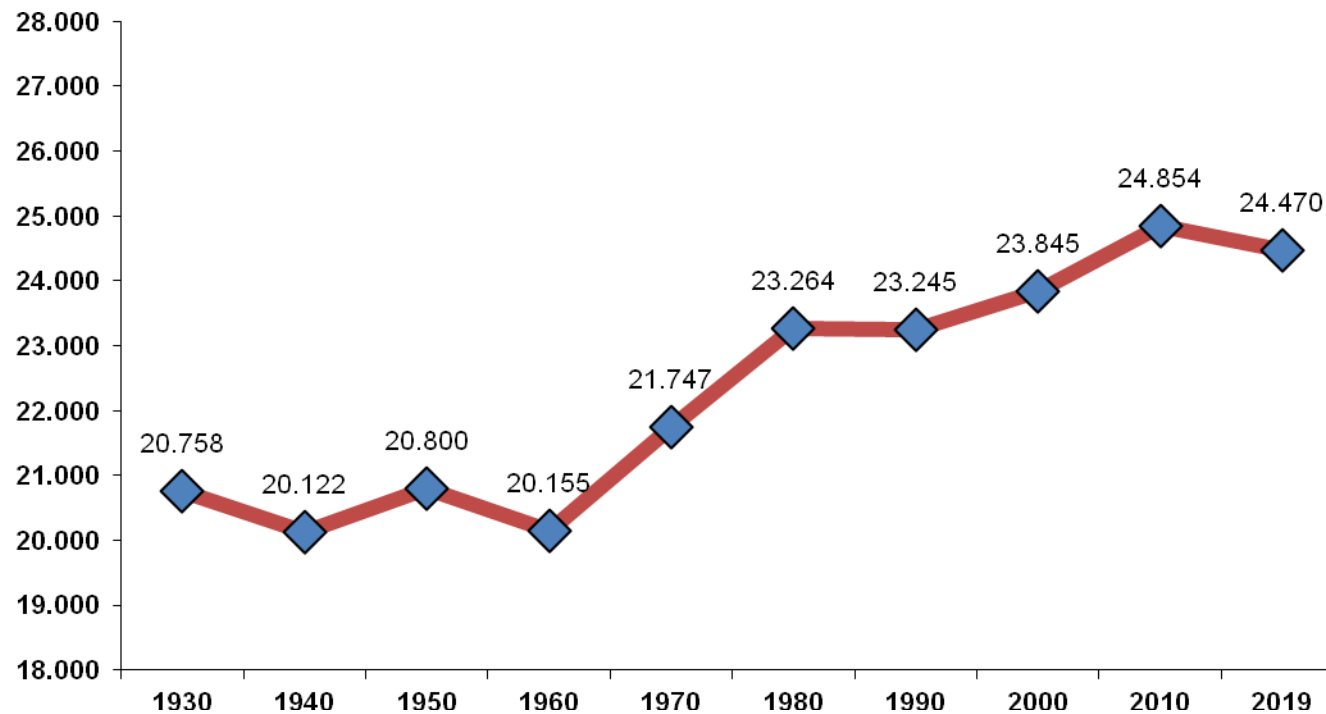
Dipartimento Servizi al Cittadino

Servizi Demografici - Ufficio Statistica

FOSSANO E LA SUA POPOLAZIONE

DICEMBRE 2019

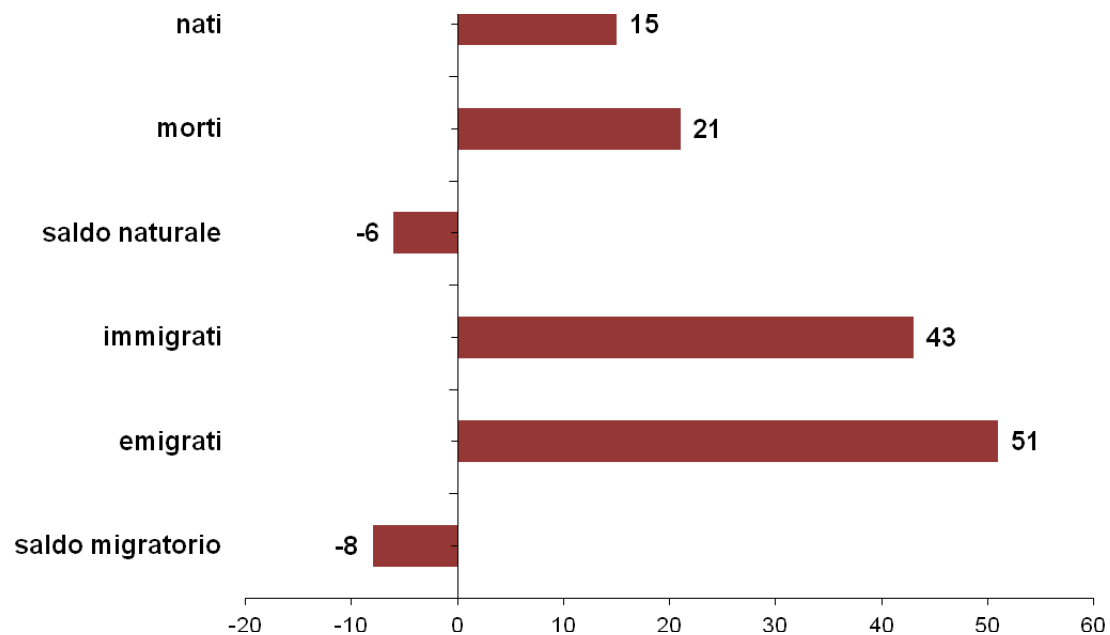
serie storica - popolazione residente



MOVIMENTO E CALCOLO DELLA POPOLAZIONE RESIDENTE

movimento naturale e migratorio - dicembre 2019

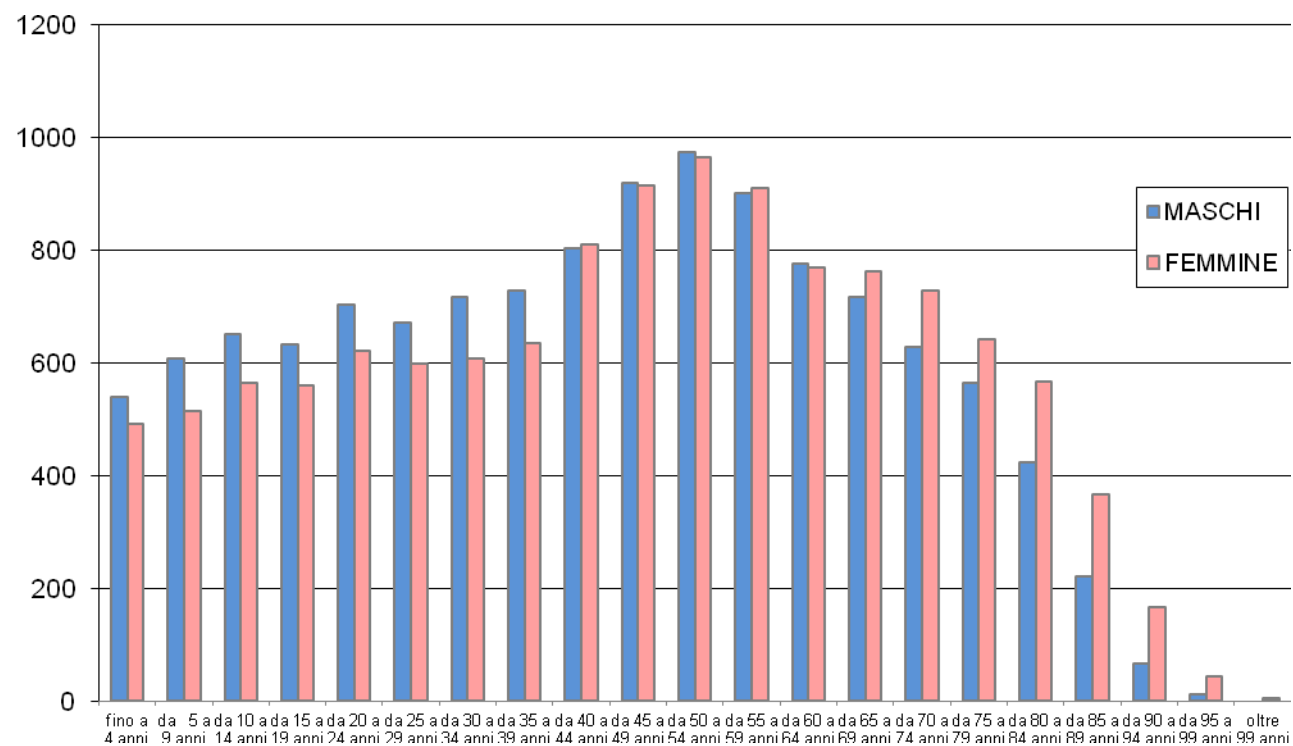
	MASCHI	FEMMINE	TOTALE
POPOLAZIONE RESIDENTE AL 1° DICEMBRE 2019	12253	12231	24484
* NATI VIVI			
NEL COMUNE			0
IN ALTRO COMUNE (ATTI TRASCRITTI)	10	5	15
ALL'ESTERO (DA PERSONE ISCRITTE IN ANAGRAFE)			0
TOTALE NATI VIVI	10	5	15
* MORTI			
NEL COMUNE	6	4	10
IN ALTRO COMUNE (ATTI TRASCRITTI)	7	4	11
ALL'ESTERO (DA PERSONE ISCRITTE IN ANAGRAFE)			0
TOTALE MORTI	13	8	21
DIFFERENZA TRA NATI E MORTI (+/-)	-3	-3	-6
* ISCRITTI			
PROVENIENTI DA ALTRI COMUNI	22	16	38
PROVENIENTI DALL'ESTERO	1	1	2
ALTRI	1	2	3
TOTALE ISCRITTI	24	19	43
* CANCELLATI			
PER ALTRI COMUNI	27	14	41
PER L'ESTERO		1	1
ALTRI	6	3	9
TOTALE CANCELLATI	33	18	51
DIFFERENZA TRA ISCRITTI E CANCELLATI (+/-)	-9	1	-8
INCREMENTO O DECREMENTO	-12	-2	-14
POPOLAZIONE RESIDENTE AL 31 DICEMBRE 2019	12241	12229	24470



POPOLAZIONE RESIDENTE PER FASCE DI ETA'

dicembre 2019

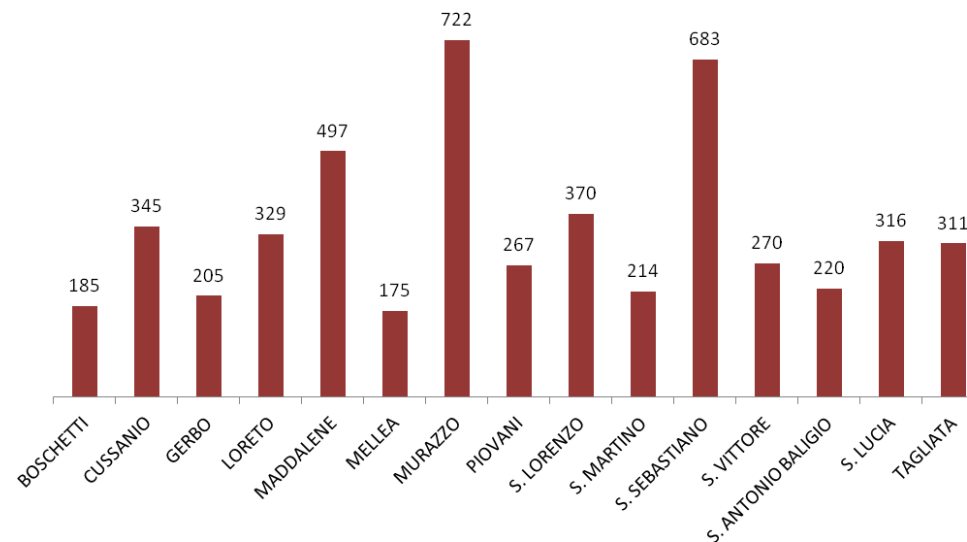
	MASCHI	FEMMINE	TOTALE
fino a 4 anni	538	492	1030
da 5 a 9 anni	606	514	1120
da 10 a 14 anni	651	564	1215
da 15 a 19 anni	631	560	1191
da 20 a 24 anni	702	620	1322
da 25 a 29 anni	670	598	1268
da 30 a 34 anni	717	606	1323
da 35 a 39 anni	727	634	1361
da 40 a 44 anni	803	809	1612
da 45 a 49 anni	918	914	1832
da 50 a 54 anni	972	963	1935
da 55 a 59 anni	901	909	1810
da 60 a 64 anni	776	768	1544
da 65 a 69 anni	717	762	1479
da 70 a 74 anni	627	727	1354
da 75 a 79 anni	565	642	1207
da 80 a 84 anni	422	566	988
da 85 a 89 anni	220	367	587
da 90 a 94 anni	67	166	233
da 95 a 99 anni	11	43	54
oltre 99 anni		5	5
TOTALE	12241	12229	24470



POPOLAZIONE SUDDIVISA PER ZONE STATISTICHE - DEMOGRAFICHE

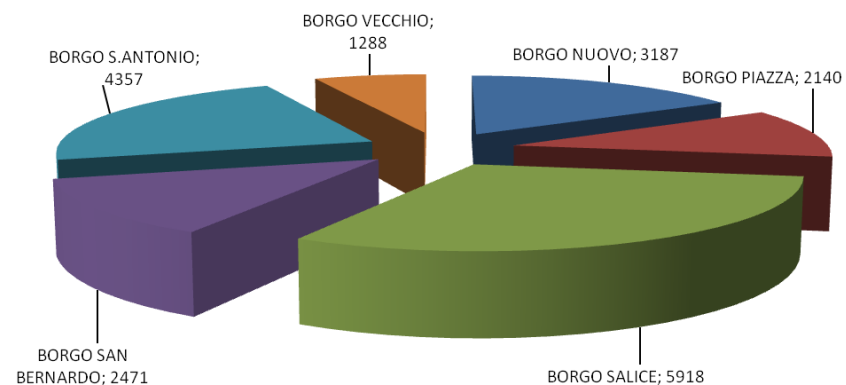
dicembre 2019

ZONE	RESIDENTI 31.12.2019
FOSSANO (Capoluogo) *	19361
BOSCHETTI	185
CUSSANIO	345
GERBO	205
LORETO	329
MADDALENE	497
MELLEA	175
MURAZZO	722
PIOVANI	267
S. LORENZO	370
S. MARTINO	214
S. SEBASTIANO	683
S. VITTORE	270
S. ANTONIO BALIGIO	220
S. LUCIA	316
TAGLIATA	311
TOTALE	24470



* Suddivisione demografica di Fossano capoluogo

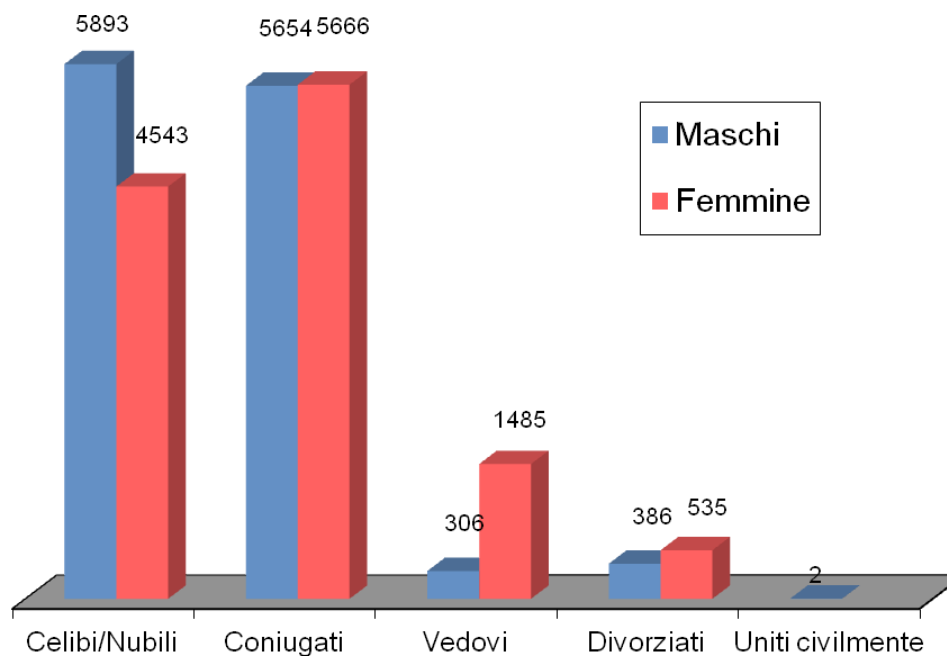
BORGO NUOVO	3187
BORGO PIAZZA	2140
BORGO SALICE	5918
BORGO SAN BERNARDO	2471
BORGO S. ANTONIO	4357
BORGO VECCHIO	1288
TOTALE	19361



POPOLAZIONE RESIDENTE SUDDIVISA PER SESSO E STATO CIVILE

dicembre 2019

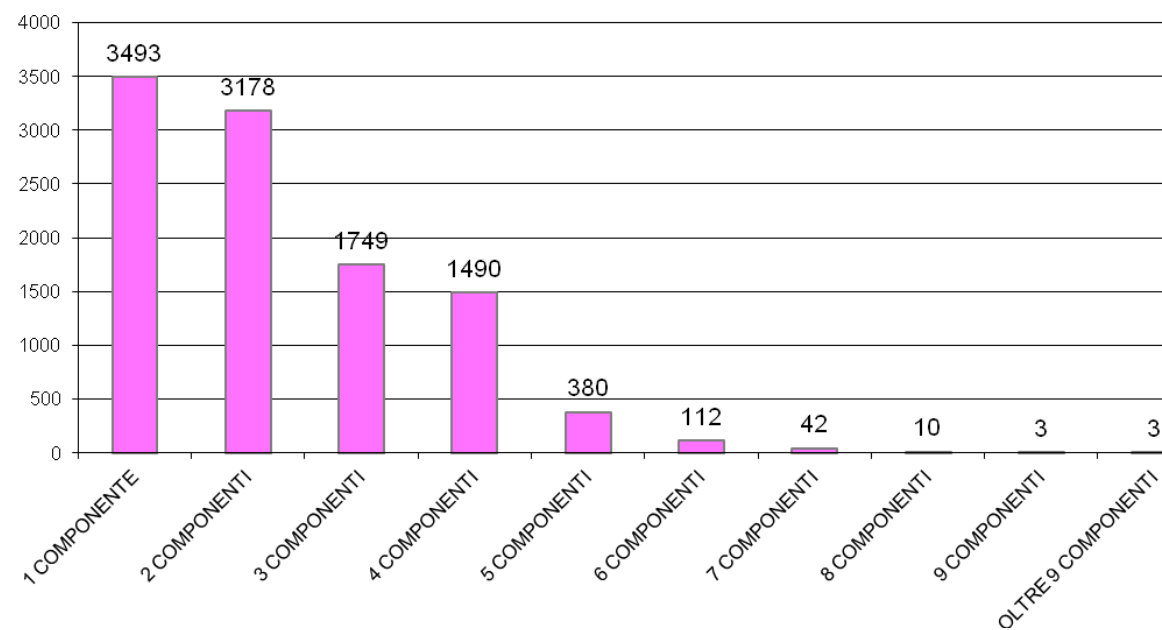
	Celibi/Nubili	Coniugati	Vedovi	Divorziati	Uniti civilmente	Totale
Maschi	5893	5654	306	386	2	12.241
Femmine	4543	5666	1485	535		12.229
TOTALE	10.436	11.320	1.791	921	2	24.470



COMPOSIZIONE NUMERICA DEI NUCLEI FAMILIARI

dicembre 2019

1 COMPONENTE	3493
2 COMPONENTI	3178
3 COMPONENTI	1749
4 COMPONENTI	1490
5 COMPONENTI	380
6 COMPONENTI	112
7 COMPONENTI	42
8 COMPONENTI	10
9 COMPONENTI	3
OLTRE 9 COMPONENTI	3
TOTALE	10460

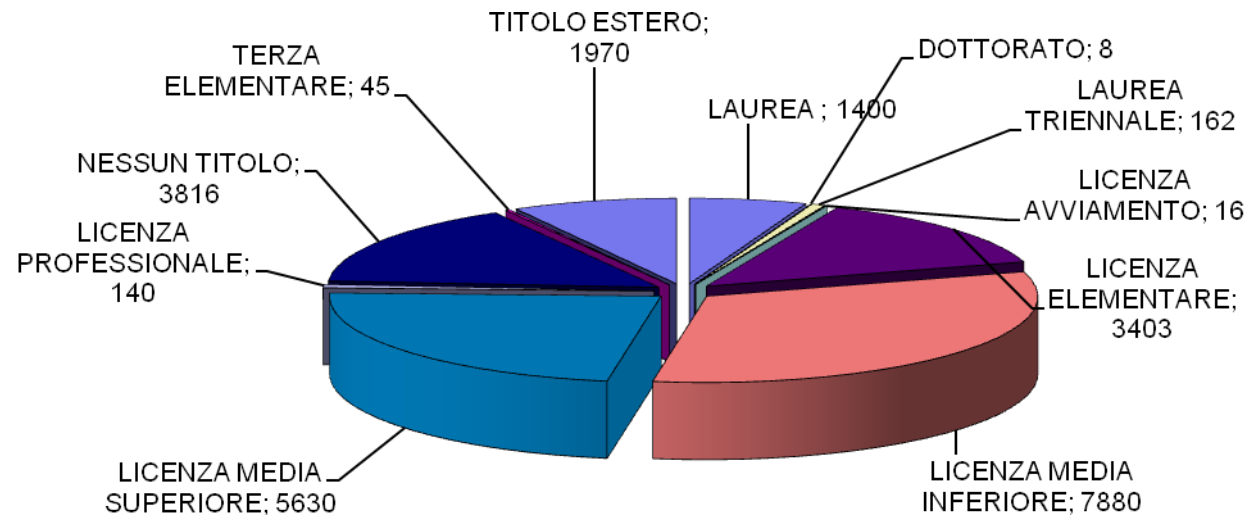


NUMERO CONVIVENZE	43
-------------------	----

Nota: per "convivenza" si intende una comunità (religiosa, assistenziale, militare ecc.) in cui coabita un insieme di persone.

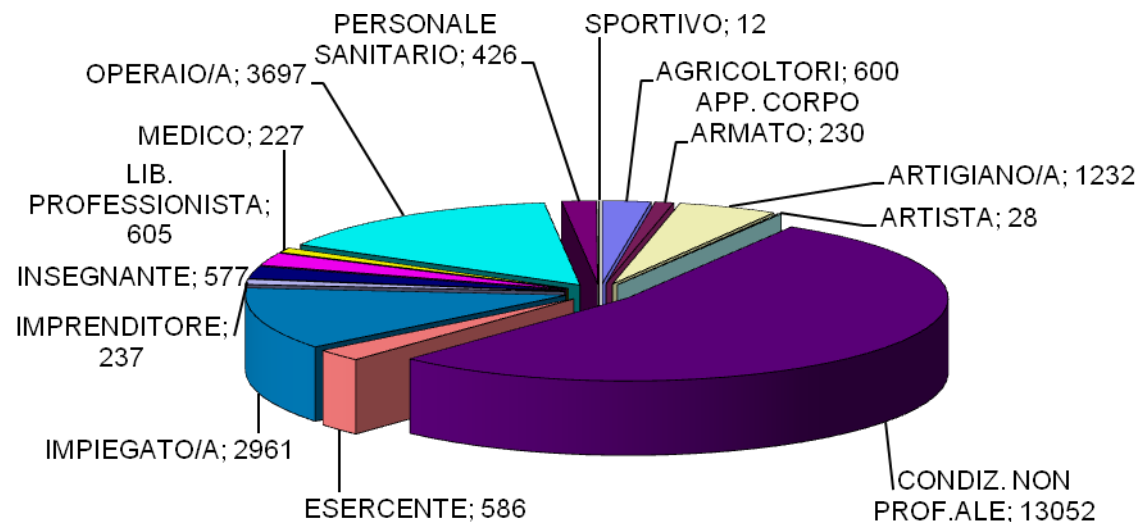
GRADO DI ISTRUZIONE NELLA POPOLAZIONE

dicembre 2019



DISTRIBUZIONE PROFESSIONI NELLA POPOLAZIONE

dicembre 2019



CITTADINI STRANIERI CLASSIFICATI PER SESSO E CITTADINANZA

popolazione straniera suddivisa per area geografica - dicembre 2019

EUROPA	MASCHI	FEMMINE
BELGIO	1	
BULGARIA	7	9
DANIMARCA		1
FRANCIA	6	5
GERMANIA	4	2
GRAN BRETAGNA	1	1
LITUANIA	1	3
POLONIA	2	4
PORTOGALLO	2	2
REP. CECA		1
ROMANIA	161	227
SPAGNA		2
Totale	185	257

ALTRI PAESI EUROPEI	MASCHI	FEMMINE
ALBANIA	307	291
BOSNIA-ERZEGOVINA	3	3
MOLDAVIA	33	39
REP. DI MACEDONIA	1	2
REP. DI SERBIA	2	2
RUSSIA	5	11
SAN MARINO	2	
SVIZZERA	2	4
TURCHIA	6	4
UCRAINA	3	10
Totale	364	366

ASIA	MASCHI	FEMMINE
ARMENIA	3	3
BANGLADESH	5	2
CINA POPOLARE	34	29
CINA (TAIWAN)	2	
FILIPPINE	4	4
INDIA	90	52
PAKISTAN	1	
SIRIA	4	5
THAILANDIA		2
Totale	143	97

OCEANIA	MASCHI	FEMMINE
NUOVA GUINEA	6	
Totale	6	

AFRICA	MASCHI	FEMMINE
BURKINA FASO	29	14
CAMERUN	3	14
CAPO VERDE	9	3
CAPO VERDE ISOLE	1	
Rep.Dem.CONGO	14	16
COSTA D'AVORIO	27	11
EGITTO	14	5
ETIOPIA	1	4
GAMBIA	5	2
GHANA	4	
GUINEA	3	1
KENIA		1
MALI	6	
MAROCCO	197	182
MAURITANIA	5	2
NIGERIA	6	8
REP.DEL CONGO		3
SENEGAL	187	49
SOMALIA	14	10
SUDAN	2	
TANZANIA	1	
TUNISIA	2	4
Totale	530	329

AMERICA	MASCHI	FEMMINE
ARGENTINA	2	
BRASILE	11	14
CANADA	3	1
CILE	1	
COLOMBIA		3
CUBA	1	7
DOMINICA		1
ECUADOR		1
NICARAGUA		1
PERU'	10	17
REP.DOMINICANA	10	6
STATI UNITI AMER.	2	1
Totale	40	52

	MASCHI	FEMMINE
CITTADINANZA NON CONOSCIUTA	3	4
APOLIDE		1

	MASCHI	FEMMINE
TOTALE	1.271	1.106

