



Città di Fossano

Provincia di Cuneo

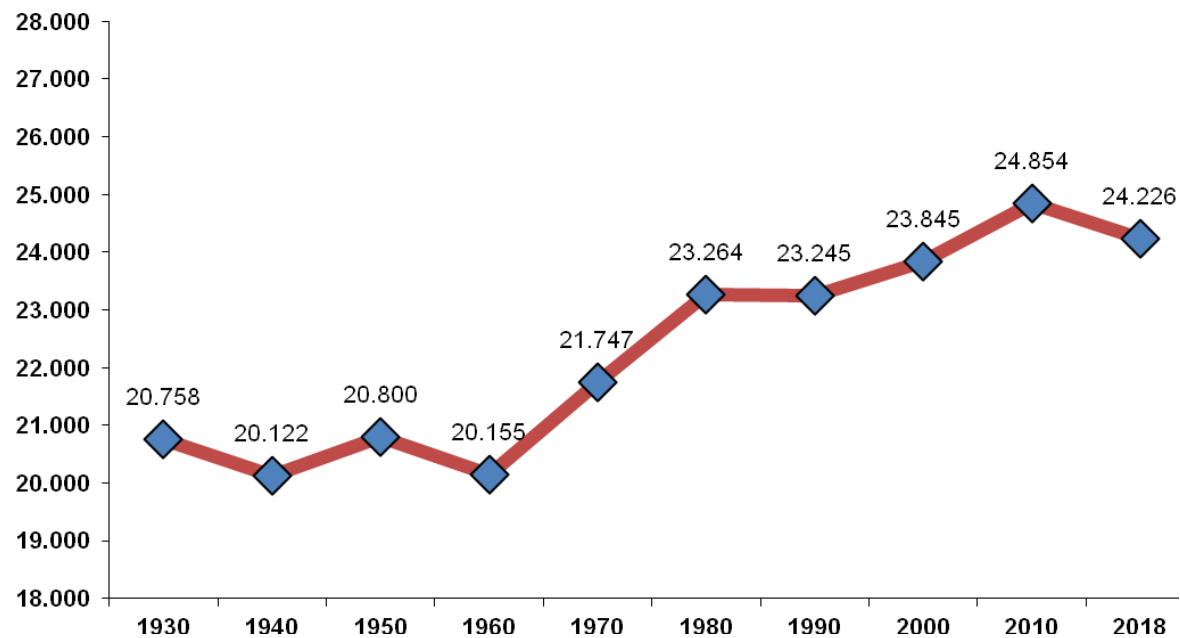
Dipartimento Servizi al Cittadino

Servizi Demografici - Ufficio Statistica

FOSSANO E LA SUA POPOLAZIONE

DICEMBRE 2018

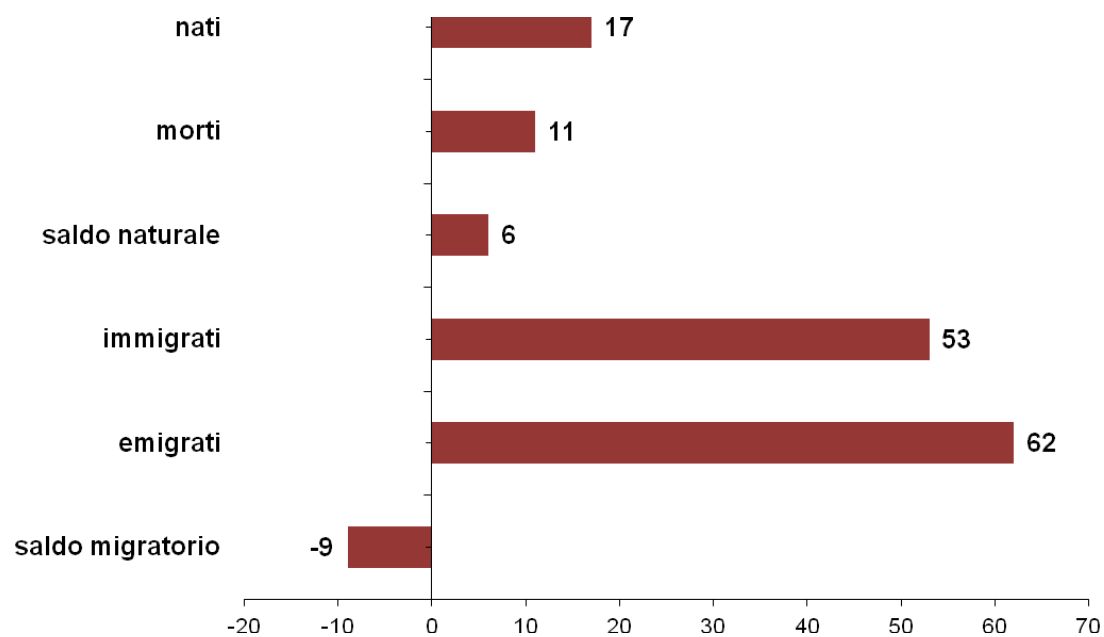
serie storica - popolazione residente



MOVIMENTO E CALCOLO DELLA POPOLAZIONE RESIDENTE

movimento naturale e migratorio - dicembre 2018

	MASCHI	FEMMINE	TOTALE
POPOLAZIONE RESIDENTE AL 1° DICEMBRE 2018	12106	12123	24229
* NATI VIVI			
NEL COMUNE			0
IN ALTRO COMUNE (ATTI TRASCRITTI)	8	9	17
ALL'ESTERO (DA PERSONE ISCRITTE IN ANAGRAFE)			0
TOTALE NATI VIVI	8	9	17
* MORTI			
NEL COMUNE	2	3	5
IN ALTRO COMUNE (ATTI TRASCRITTI)	5	1	6
ALL'ESTERO (DA PERSONE ISCRITTE IN ANAGRAFE)			0
TOTALE MORTI	7	4	11
DIFFERENZA TRA NATI E MORTI (+/-)	1	5	6
* ISCRITTI			
PROVENIENTI DA ALTRI COMUNI	23	23	46
PROVENIENTI DALL'ESTERO	5	1	6
ALTRI		1	1
TOTALE ISCRITTI	28	25	53
* CANCELLATI			
PER ALTRI COMUNI	22	18	40
PER L'ESTERO	6	3	9
ALTRI	11	2	13
TOTALE CANCELLATI	39	23	62
DIFFERENZA TRA ISCRITTI E CANCELLATI (+/-)	-11	2	-9
INCREMENTO O DECREMENTO	-10	7	-3
POPOLAZIONE RESIDENTE AL 31 DICEMBRE 2018	12096	12130	24226

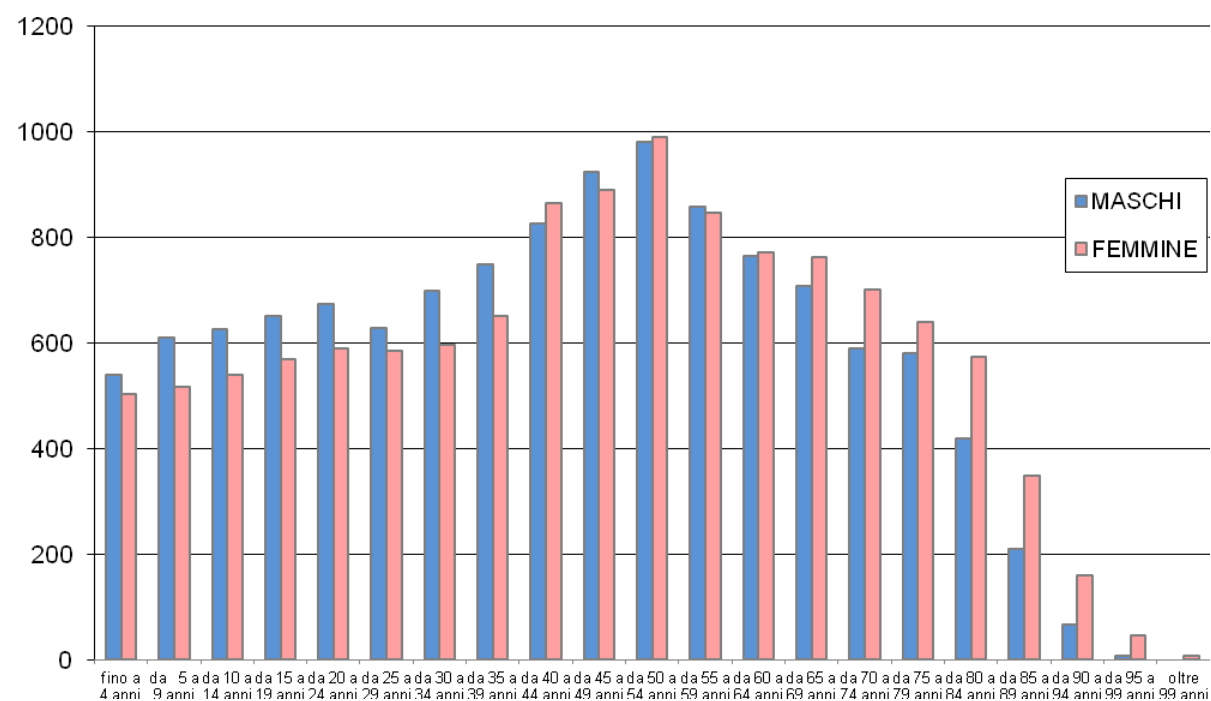


NOTA TOTALE ISCRITTI: nel TOTALE ISCRITTI non sono conteggiate le pratiche di pre-iscrizione attive alla data del 31.12.2018 che riguardano 181 persone (86 maschi e 95 femmine)

POPOLAZIONE RESIDENTE PER FASCE DI ETA'

dicembre 2018

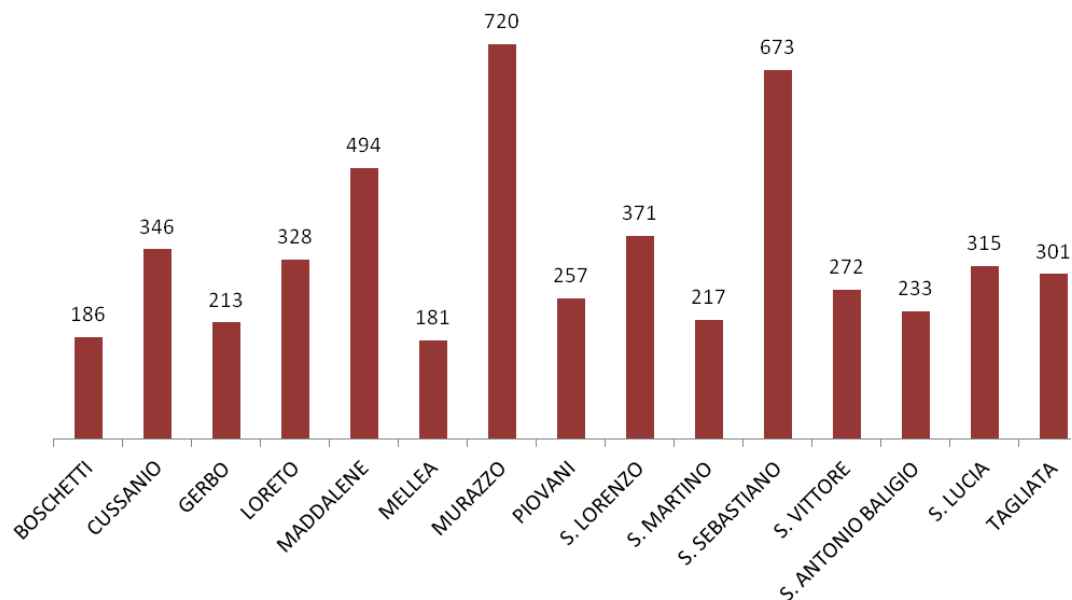
	MASCHI	FEMMINE	TOTALE
fino a 4 anni	539	503	1042
da 5 a 9 anni	609	517	1126
da 10 a 14 anni	626	540	1166
da 15 a 19 anni	650	568	1218
da 20 a 24 anni	673	589	1262
da 25 a 29 anni	627	584	1211
da 30 a 34 anni	697	595	1292
da 35 a 39 anni	749	650	1399
da 40 a 44 anni	826	863	1689
da 45 a 49 anni	923	888	1811
da 50 a 54 anni	980	988	1968
da 55 a 59 anni	857	845	1702
da 60 a 64 anni	764	770	1534
da 65 a 69 anni	707	761	1468
da 70 a 74 anni	588	700	1288
da 75 a 79 anni	579	639	1218
da 80 a 84 anni	419	572	991
da 85 a 89 anni	210	347	557
da 90 a 94 anni	66	159	225
da 95 a 99 anni	7	46	53
oltre 99 anni		6	6
TOTALE	12096	12130	24226



POPOLAZIONE SUDDIVISA PER ZONE STATISTICHE - DEMOGRAFICHE

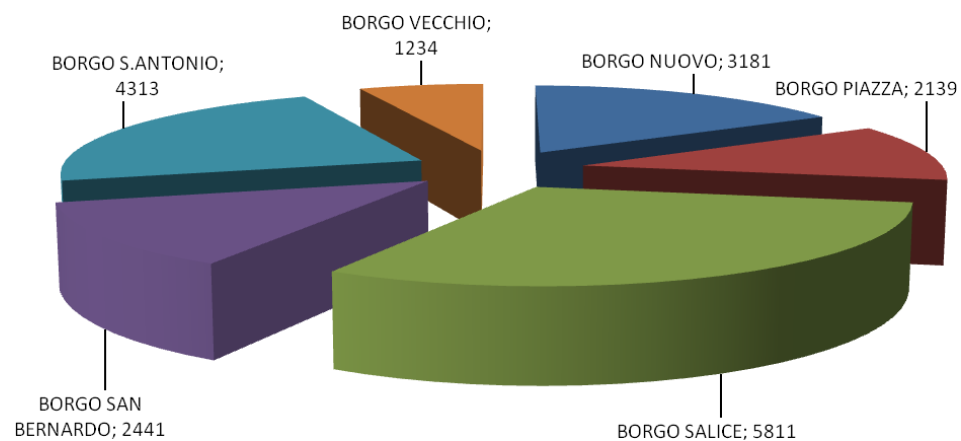
dicembre 2018

ZONE	RESIDENTI 31.12.2018
FOSSANO (Capoluogo) *	19119
BOSCHETTI	186
CUSSANIO	346
GERBO	213
LORETO	328
MADDALENE	494
MELLEA	181
MURAZZO	720
PIOVANI	257
S. LORENZO	371
S. MARTINO	217
S. SEBASTIANO	673
S. VITTORE	272
S. ANTONIO BALIGIO	233
S. LUCIA	315
TAGLIATA	301
TOTALE	24226



* Suddivisione demografica di Fossano capoluogo

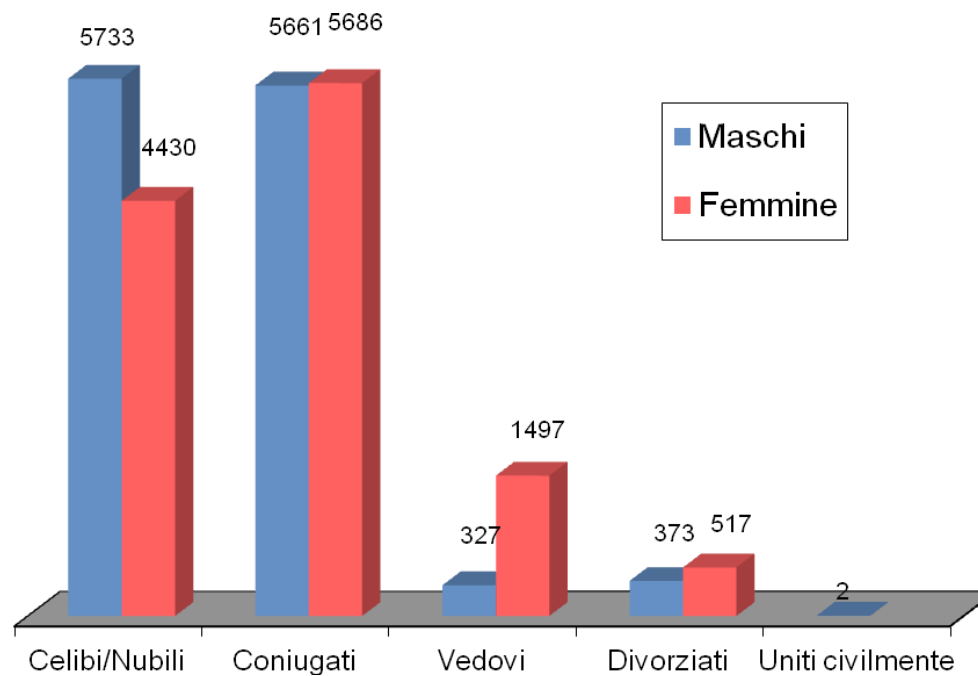
BORGO NUOVO	3181
BORGO PIAZZA	2139
BORGO SALICE	5811
BORGO SAN BERNARDO	2441
BORGO S. ANTONIO	4313
BORGO VECCHIO	1234
TOTALE	19119



POPOLAZIONE RESIDENTE SUDDIVISA PER SESSO E STATO CIVILE

dicembre 2018

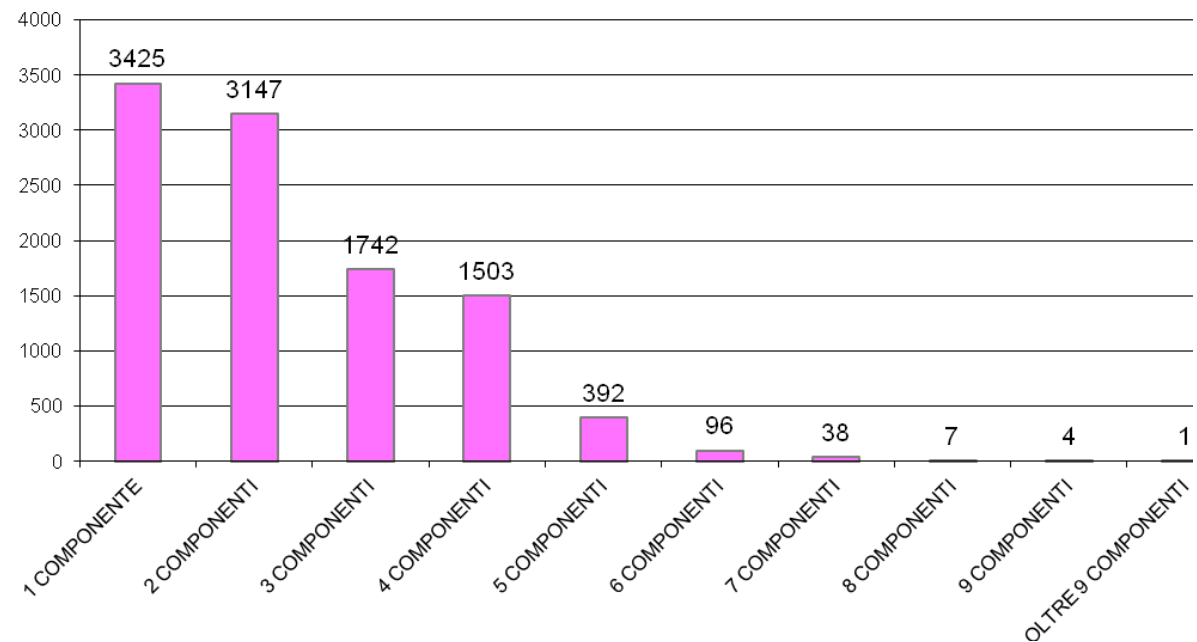
	Celibi/Nubili	Coniugati	Vedovi	Divorziati	Uniti civilmente	Totale
Maschi	5733	5661	327	373	2	12.096
Femmine	4430	5686	1497	517		12.130
TOTALE	10.163	11.347	1.824	890	2	24.226



COMPOSIZIONE NUMERICA DEI NUCLEI FAMILIARI

dicembre 2018

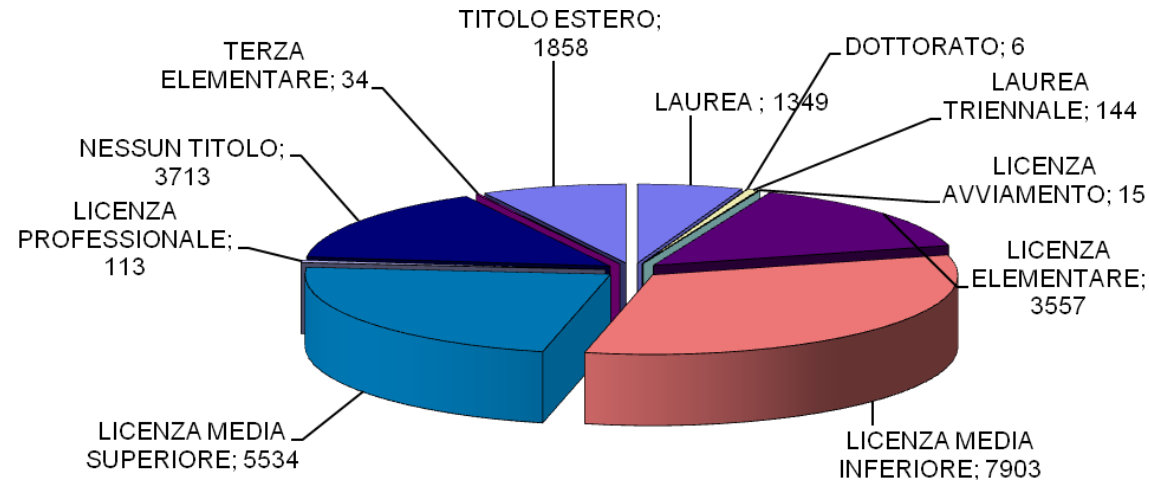
1 COMPONENTE	3422
2 COMPONENTI	3161
3 COMPONENTI	1732
4 COMPONENTI	1504
5 COMPONENTI	387
6 COMPONENTI	96
7 COMPONENTI	39
8 COMPONENTI	7
9 COMPONENTI	7
OLTRE 9 COMPONENTI	1
TOTALE	10356



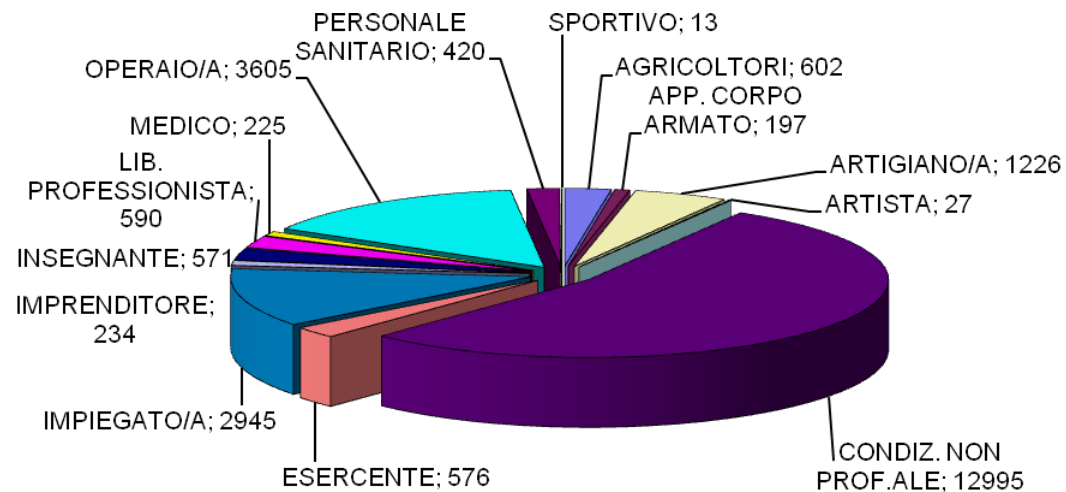
NUMERO CONVIVENZE	37
-------------------	----

Nota: per "convivenza" si intende una comunità (religiosa, assistenziale, militare ecc.) in cui coabita un insieme di persone.

GRADO DI ISTRUZIONE NELLA POPOLAZIONE dicembre 2018



DISTRIBUZIONE PROFESSIONI NELLA POPOLAZIONE dicembre 2018



CITTADINI STRANIERI CLASSIFICATI PER SESSO E CITTADINANZA

popolazione straniera suddivisa per area geografica - dicembre 2018

EUROPA	MASCHI	FEMMINE
BELGIO	1	
BULGARIA	7	8
DANIMARCA		1
FRANCIA	5	5
GERMANIA	3	2
GRAN BRETAGNA	1	1
LITUANIA	1	3
POLONIA	2	4
PORTOGALLO	2	2
REP. CECA		1
ROMANIA	151	219
SPAGNA	1	2
Totale	174	248

ALTRI PAESI EUROPEI	MASCHI	FEMMINE
ALBANIA	298	289
BOSNIA-ERZEGOVINA	4	2
MOLDAVIA	36	40
REP. DI MACEDONIA	1	2
REP. DI SERBIA	1	1
RUSSIA	5	9
SAN MARINO	2	
SVIZZERA	2	4
TURCHIA	6	3
UCRAINA	3	12
Totale	358	362

ASIA	MASCHI	FEMMINE
ARMENIA	3	3
BANGLADESH	3	2
CINA POPOLARE	30	32
CINA (TAIWAN)	2	
FILIPPINE		1
INDIA	80	43
PAKISTAN	1	
SIRIA	4	5
THAILANDIA		2
Totale	123	88

OCEANIA	MASCHI	FEMMINE
NUOVA GUINEA	4	
Totale	4	

AFRICA	MASCHI	FEMMINE
BURKINA FASO	27	17
CAMERUN	2	17
CAPO VERDE	3	2
Rep.Dem.CONGO	17	13
COSTA D'AVORIO	29	12
EGITTO	9	2
ETIOPIA	1	4
GAMBIA	5	3
GHANA	5	
GUINEA	2	1
KENYA		1
MALI	2	
MAROCCO	182	183
MAURITANIA	6	2
NIGERIA	4	6
REPUBBLICA CONGO	1	2
SENEGAL	181	55
SOMALIA	13	9
TANZANIA	1	
TUNISIA	1	3
Totale	491	332

AMERICA	MASCHI	FEMMINE
ARGENTINA	3	
BRASILE	9	13
CANADA	3	1
CILE	1	
COLOMBIA		3
CUBA	2	4
PERU'	9	18
REP.DOMINICANA	7	7
STATI UNITI AMER.	1	1
Totale	35	47

	MASCHI	FEMMINE
CITTADINANZA NON CONOSCIUTA	7	5

	MASCHI	FEMMINE
TOTALE	1.192	1.082

