



Città di Fossano

Provincia di Cuneo

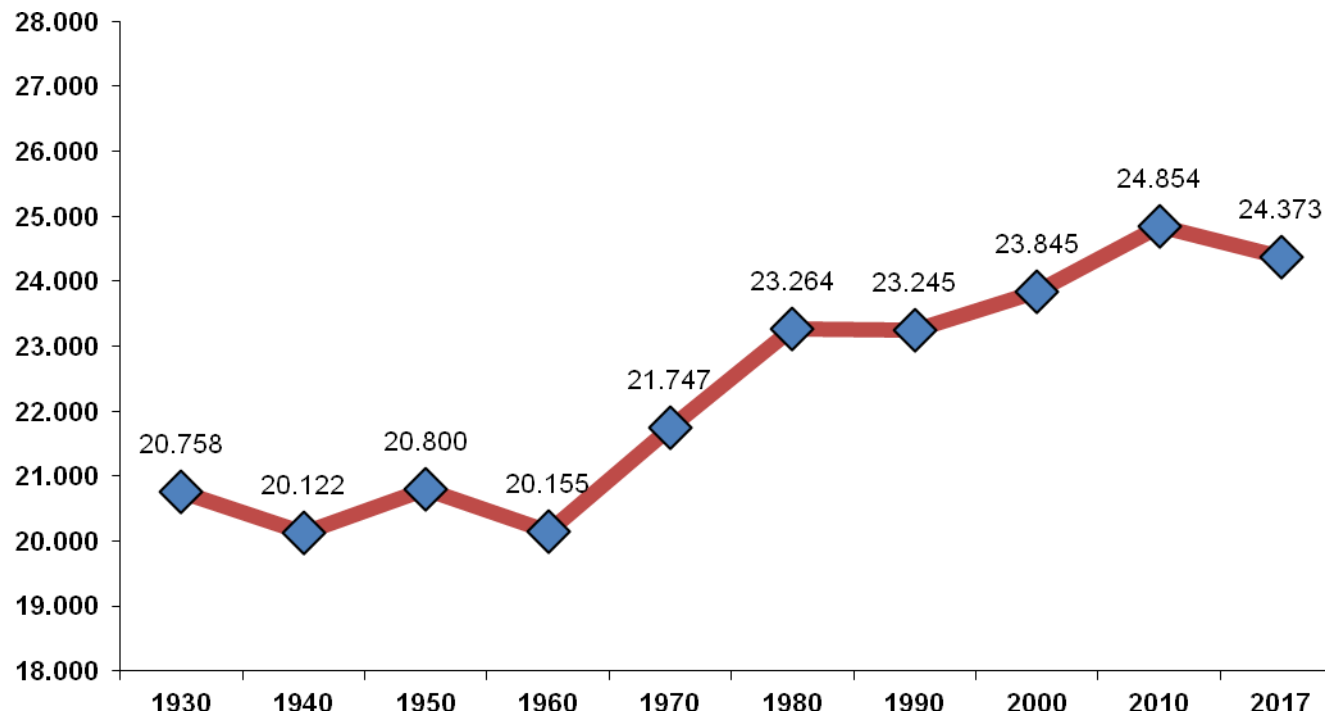
Dipartimento Servizi al Cittadino

Servizi Demografici - Ufficio Statistica

FOSSANO E LA SUA POPOLAZIONE

DICEMBRE 2017

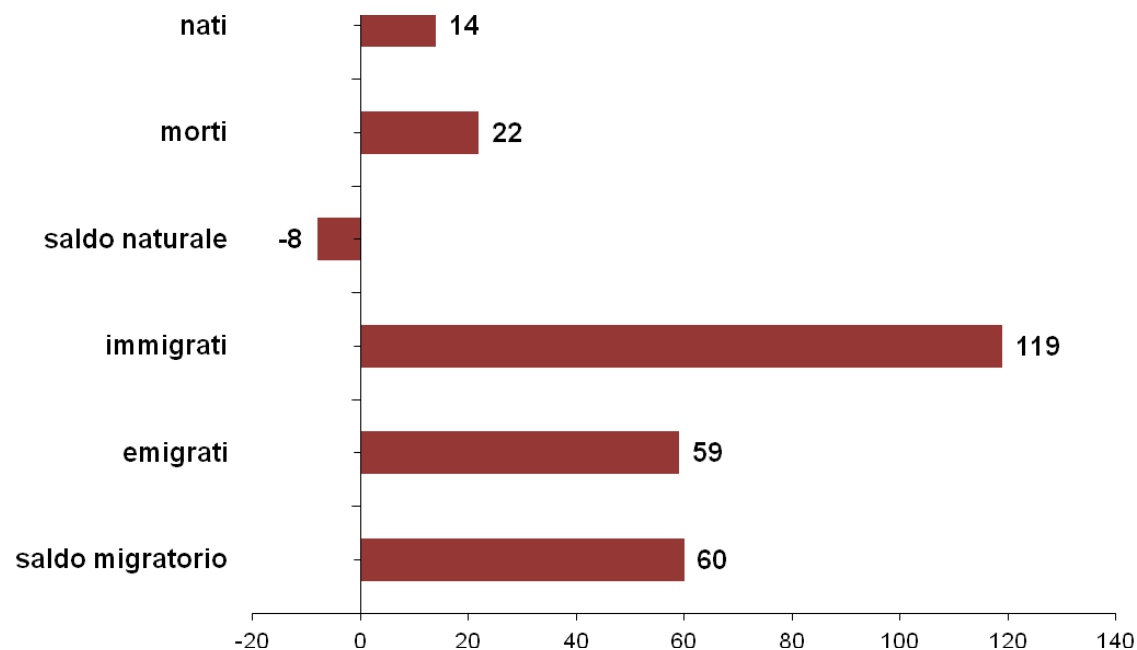
serie storica - popolazione residente



MOVIMENTO E CALCOLO DELLA POPOLAZIONE RESIDENTE

movimento naturale e migratorio - dicembre 2017

	MASCHI	FEMMINE	TOTALE
POPOLAZIONE RESIDENTE AL 1° DICEMBRE 2017	12153	12168	24321
* NATI VIVI			
NEL COMUNE			0
IN ALTRO COMUNE (ATTI TRASCRITTI)	5	9	14
ALL'ESTERO (DA PERSONE ISCRITTE IN ANAGRAFE)			0
TOTALE NATI VIVI	5	9	14
* MORTI			
NEL COMUNE	6	5	11
IN ALTRO COMUNE (ATTI TRASCRITTI)	5	5	10
ALL'ESTERO (DA PERSONE ISCRITTE IN ANAGRAFE)		1	1
TOTALE MORTI	11	11	22
DIFFERENZA TRA NATI E MORTI (+/-)	-6	-2	-8
* ISCRITTI			
PROVENIENTI DA ALTRI COMUNI	53	56	109
PROVENIENTI DALL'ESTERO	9		9
ALTRI	1		1
TOTALE ISCRITTI (VEDI NOTA)	63	56	119
* CANCELLATI			
PER ALTRI COMUNI	21	11	32
PER L'ESTERO	8	6	14
ALTRI	5	8	13
TOTALE CANCELLATI	34	25	59
DIFFERENZA TRA ISCRITTI E CANCELLATI (+/-)	29	31	60
INCREMENTO O DECREMENTO	23	29	52
POPOLAZIONE RESIDENTE AL 31 DICEMBRE 2017	12176	12197	24373

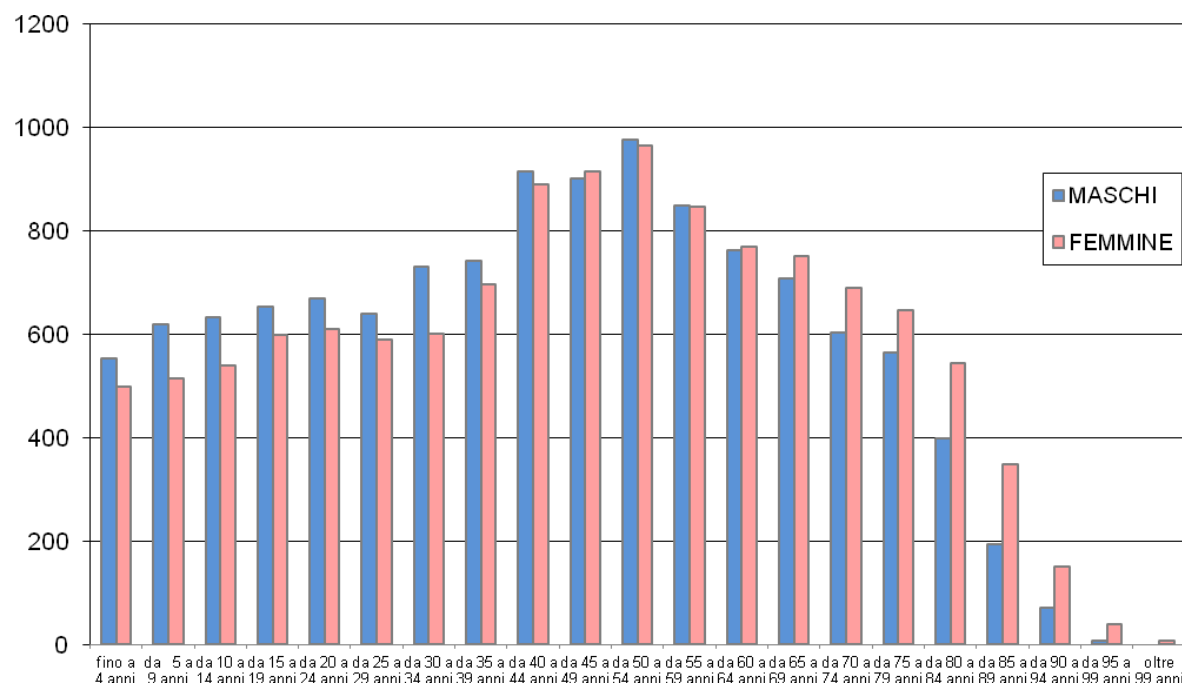


NOTA TOTALE ISCRITTI: nel TOTALE ISCRITTI non sono conteggiate le pratiche di pre-iscrizione attive alla data del 31.12.2017 che riguardano 89 persone (48 maschi e 41 femmine)

POPOLAZIONE RESIDENTE PER FASCE DI ETÀ'

dicembre 2017

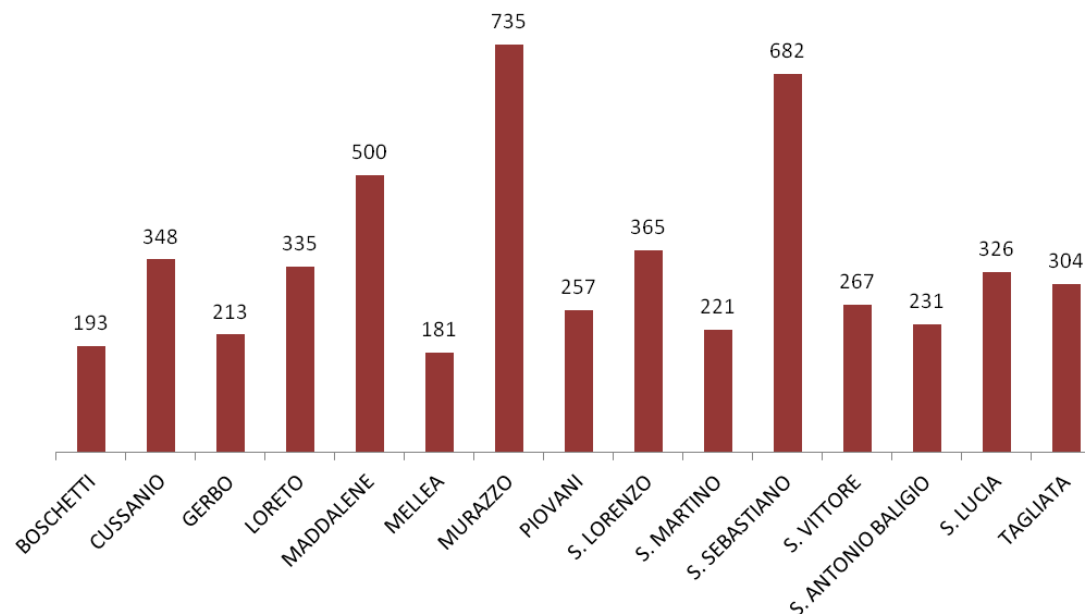
	MASCHI	FEMMINE	TOTALE
fino a 4 anni	553	499	1052
da 5 a 9 anni	618	515	1133
da 10 a 14 anni	633	539	1172
da 15 a 19 anni	653	597	1250
da 20 a 24 anni	669	609	1278
da 25 a 29 anni	640	590	1230
da 30 a 34 anni	730	600	1330
da 35 a 39 anni	741	696	1437
da 40 a 44 anni	915	889	1804
da 45 a 49 anni	901	915	1816
da 50 a 54 anni	975	963	1938
da 55 a 59 anni	847	845	1692
da 60 a 64 anni	761	769	1530
da 65 a 69 anni	707	751	1458
da 70 a 74 anni	602	688	1290
da 75 a 79 anni	564	646	1210
da 80 a 84 anni	398	543	941
da 85 a 89 anni	193	348	541
da 90 a 94 anni	70	150	220
da 95 a 99 anni	6	39	45
oltre 99 anni		6	6
TOTALE	12176	12197	24373



POPOLAZIONE SUDDIVISA PER ZONE STATISTICHE - DEMOGRAFICHE

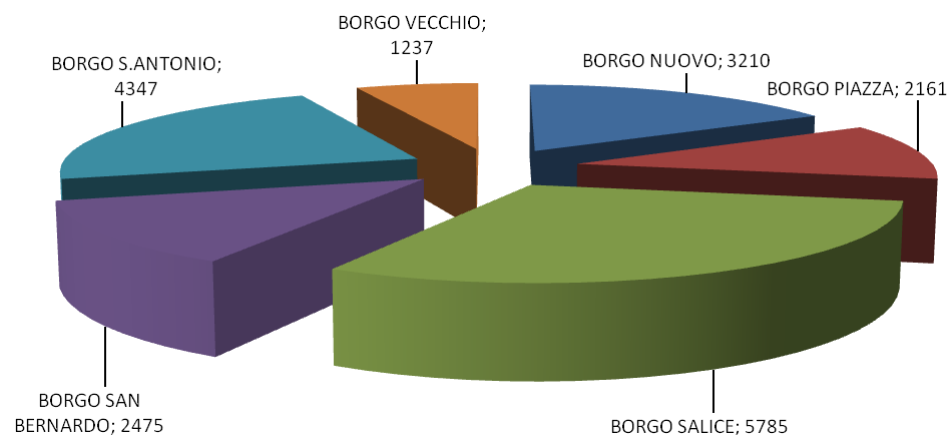
dicembre 2017

ZONE	RESIDENTI 31.12.2017
FOSSANO (Capoluogo) *	19215
BOSCHETTI	193
CUSSANIO	348
GERBO	213
LORETO	335
MADDALENE	500
MELLEA	181
MURAZZO	735
PIOVANI	257
S. LORENZO	365
S. MARTINO	221
S. SEBASTIANO	682
S. VITTORE	267
S. ANTONIO BALIGIO	231
S. LUCIA	326
TAGLIATA	304
TOTALE	24373



* Suddivisione demografica di Fossano capoluogo

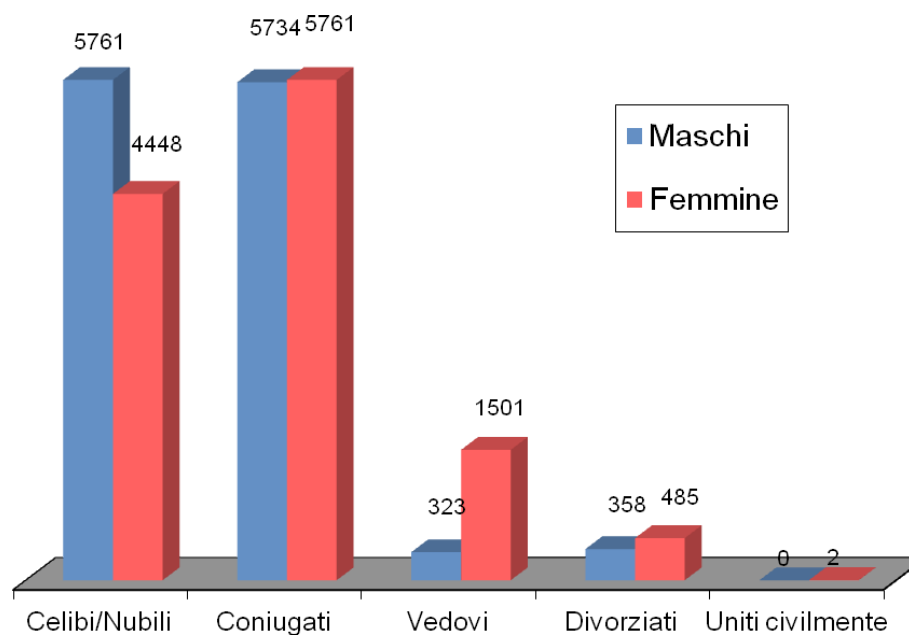
BORGO NUOVO	3210
BORGO PIAZZA	2161
BORGO SALICE	5785
BORGO SAN BERNARDO	2475
BORGO S. ANTONIO	4347
BORGO VECCHIO	1237
TOTALE	19215



POPOLAZIONE RESIDENTE SUDDIVISA PER SESSO E STATO CIVILE

dicembre 2017

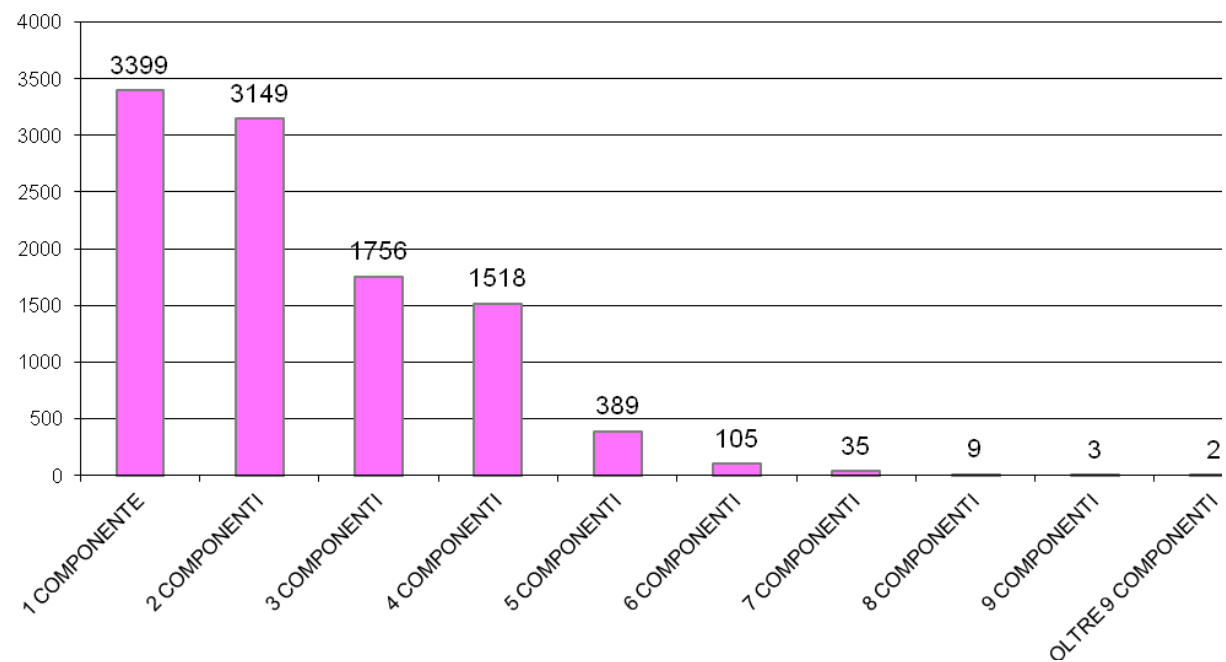
	Celibi/Nubili	Coniugati	Vedovi	Divorziati	Uniti civilmente	Totale
Maschi	5761	5734	323	358	0	12.176
Femmine	4448	5761	1501	485	2	12.197
TOTALE	10.209	11.495	1.824	843	2	24.373



COMPOSIZIONE NUMERICA DEI NUCLEI FAMILIARI

dicembre 2017

1 COMPONENTE	3399
2 COMPONENTI	3149
3 COMPONENTI	1756
4 COMPONENTI	1518
5 COMPONENTI	389
6 COMPONENTI	105
7 COMPONENTI	35
8 COMPONENTI	9
9 COMPONENTI	3
OLTRE 9 COMPONENTI	2
TOTALE	10365

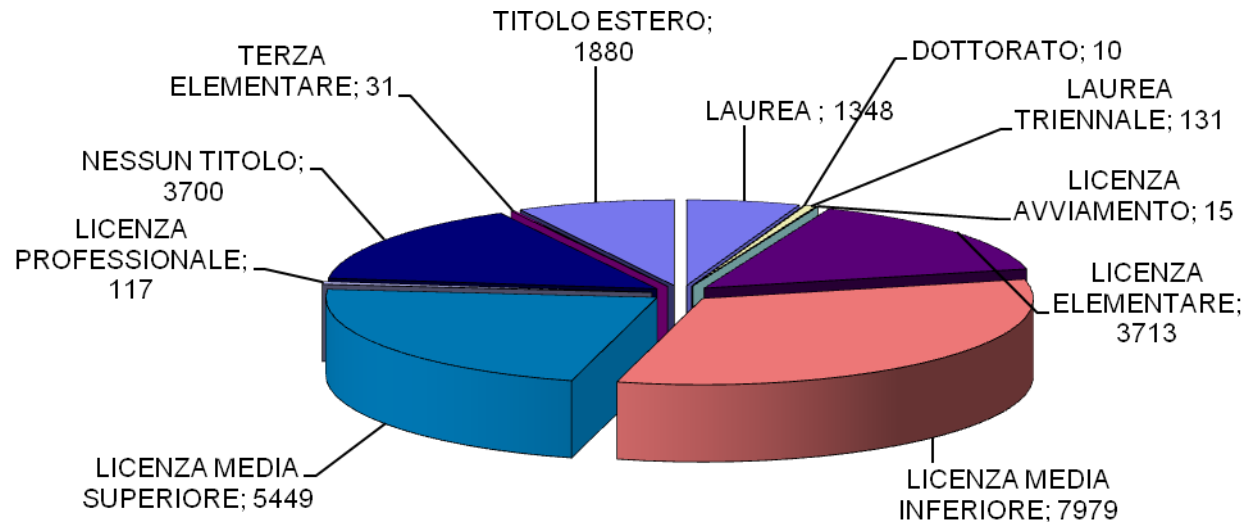


NUMERO CONVIVENZE	37
-------------------	----

Nota: per "convivenza" si intende una comunità (religiosa, assistenziale, militare ecc.) in cui coabita un insieme di persone.

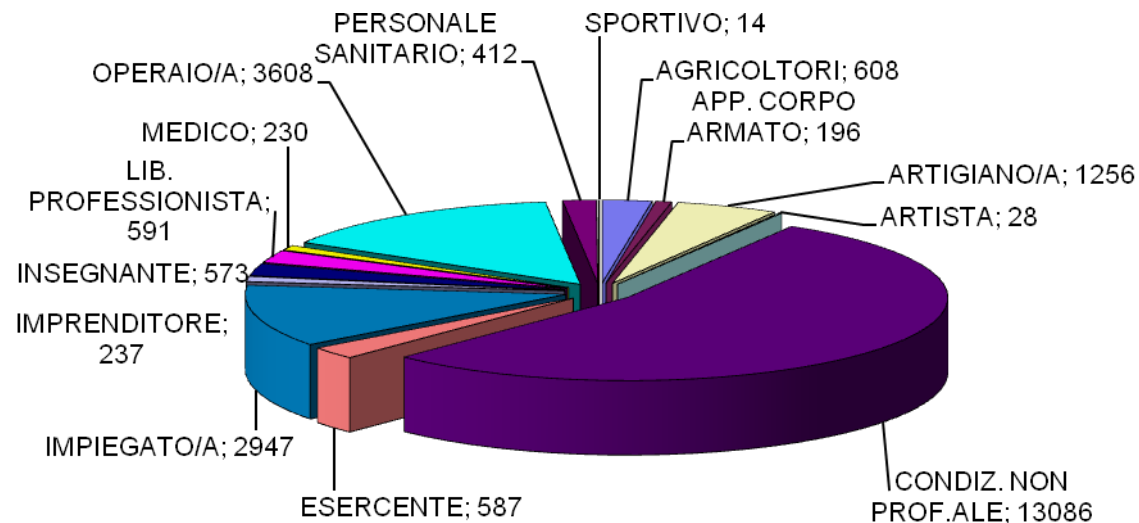
GRADO DI ISTRUZIONE NELLA POPOLAZIONE

dicembre 2017



DISTRIBUZIONE PROFESSIONI NELLA POPOLAZIONE

dicembre 2017



CITTADINI STRANIERI CLASSIFICATI PER SESSO E CITTADINANZA

popolazione straniera suddivisa per area geografica - dicembre 2017

EUROPA	MASCHI	FEMMINE
BELGIO	1	
BULGARIA	8	9
DANIMARCA		1
FRANCIA	5	5
GERMANIA	3	2
GRAN BRETAGNA	1	1
LITUANIA	1	4
POLONIA	3	4
PORTOGALLO	2	2
ROMANIA	149	223
SPAGNA	1	2
UNGHERIA		1
Totale	174	254

AFRICA	MASCHI	FEMMINE
BURKINA FASO	28	21
CAMERUN	3	17
CAPO VERDE	4	2
Rep.Dem.CONGO	17	13
COSTA D'AVORIO	28	14
EGITTO	3	
ETIOPIA	1	4
GABON	2	
GAMBIA	5	3
GHANA	7	
GUINEA	1	1
KENYA		1
MALI	2	
MAROCCO	190	204
MAURITANIA	6	2
NIGERIA	8	7
REPUBBLICA CONGO	1	2
SENEGAL	177	54
SOMALIA	14	11
TANZANIA	1	
TUNISIA	1	2
Totale	499	358

ALTRI PAESI EUROPEI	MASCHI	FEMMINE
ALBANIA	290	281
BIELORUSSIA		1
BOSNIA-ERZEGOVINA	4	2
MOLDAVIA	37	40
REP. DI MACEDONIA	1	3
REP. DI SERBIA	1	1
RUSSIA	5	7
SAN MARINO	2	1
SVIZZERA	1	3
TURCHIA	6	2
UCRAINA	3	11
Totale	350	352

AMERICA	MASCHI	FEMMINE
ARGENTINA	3	
BRASILE	7	11
CANADA	4	2
CILE	1	
COLOMBIA	1	3
CUBA	1	3
PERU'	12	17
REP.DOMINICANA	6	12
STATI UNITI AMER.	2	1
Totale	37	49

CITTADINANZA NON CONOSCIUTA	MASCHI	FEMMINE
	3	3

TOTALE	MASCHI	FEMMINE
	1.194	1.096

ASIA	MASCHI	FEMMINE
ARMENIA	3	3
BANGLADESH	3	2
CINA POPOLARE	28	29
CINA (TAIWAN)	3	2
FILIPPINE	1	2
INDIA	83	37
PAKISTAN	4	
SIRIA	1	3
THAILANDIA		2
Totale	126	80

OCEANIA	MASCHI	FEMMINE
NUOVA GUINEA	5	
Totale	5	

