



*Città di Fossano*

*Provincia di Cuneo*

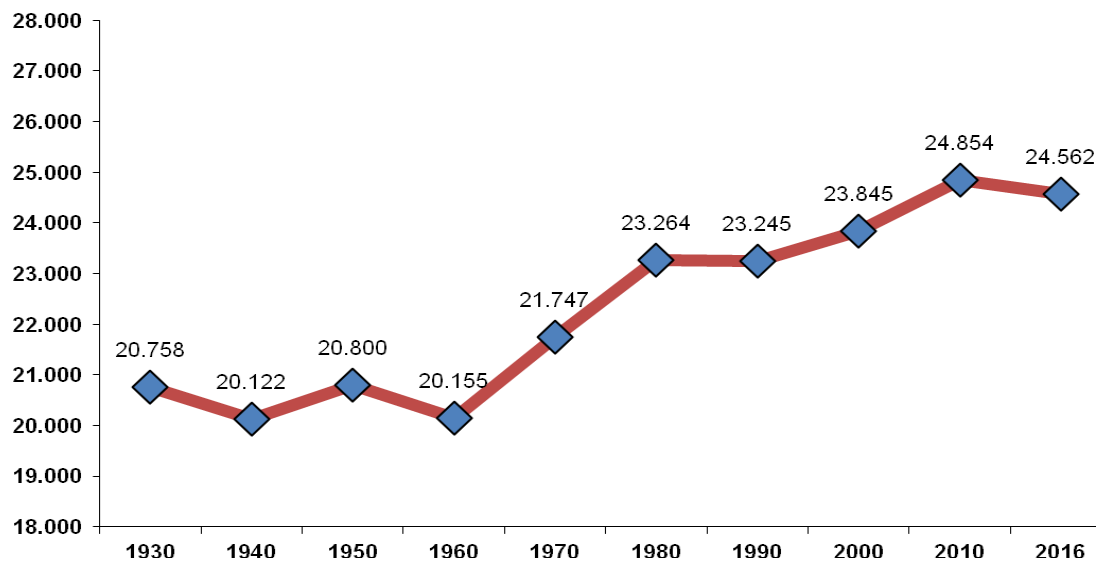
**Dipartimento Servizi al Cittadino**

**Servizi Demografici - Ufficio Statistica**

# FOSSANO E LA SUA POPOLAZIONE

## DICEMBRE 2016

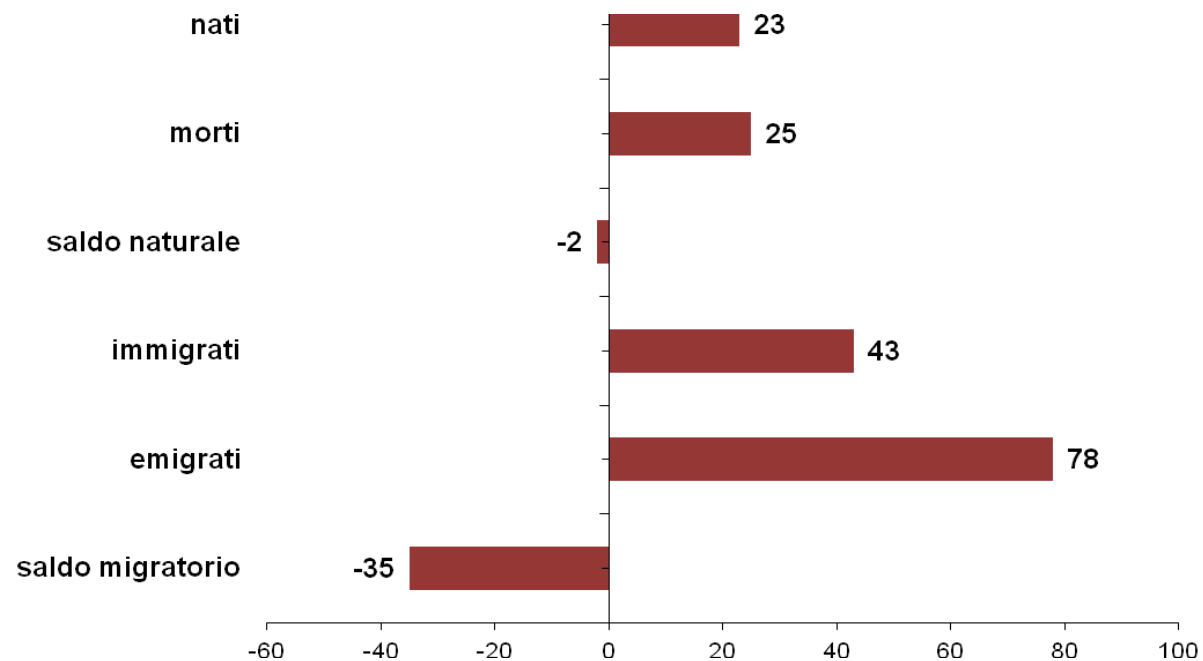
serie storica - popolazione residente



# MOVIMENTO E CALCOLO DELLA POPOLAZIONE RESIDENTE

## movimento naturale e migratorio – dicembre 2016

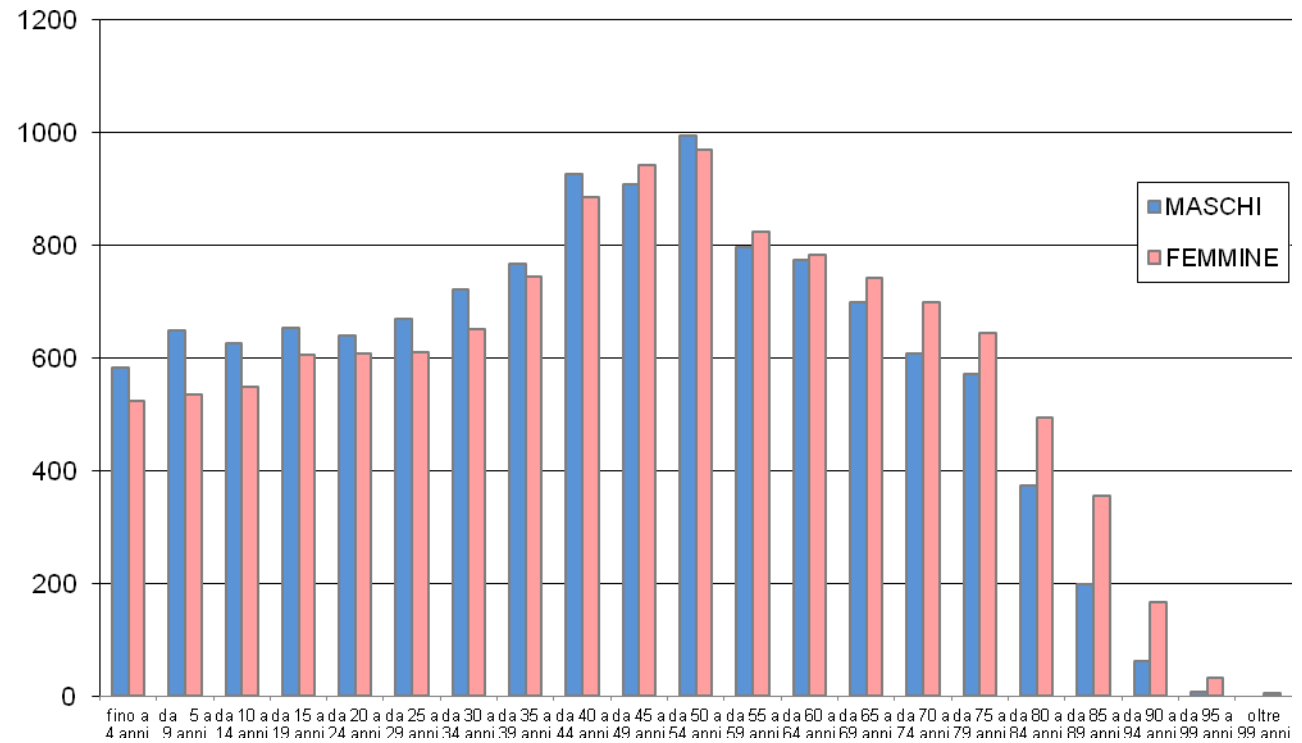
	MASCHI	FEMMINE	TOTALE
<b>POPOLAZIONE RESIDENTE AL 1° DICEMBRE 2016</b>	<b>12239</b>	<b>12360</b>	<b>24599</b>
<b>* NATI VIVI</b>			
NEL COMUNE			
IN ALTRO COMUNE (ATTI TRASCRITTI)	10	13	23
ALL'ESTERO (DA PERSONE ISCRITTE IN ANAGRAFE)			
<b>TOTALE NATI VIVI</b>	<b>10</b>	<b>13</b>	<b>23</b>
<b>* MORTI</b>			
NEL COMUNE	3	8	11
IN ALTRO COMUNE (ATTI TRASCRITTI)	9	5	14
ALL'ESTERO (DA PERSONE ISCRITTE IN ANAGRAFE)			
<b>TOTALE MORTI</b>	<b>12</b>	<b>13</b>	<b>25</b>
<b>DIFFERENZA TRA NATI E MORTI (+/-)</b>	<b>-2</b>	<b>0</b>	<b>-2</b>
<b>* ISCRITTI</b>			
PROVENIENTI DA ALTRI COMUNI	18	17	35
PROVENIENTI DALL'ESTERO	4	4	8
ALTRI			
<b>TOTALE ISCRITTI</b>	<b>22</b>	<b>21</b>	<b>43</b>
<b>* CANCELLATI</b>			
PER ALTRI COMUNI	33	23	56
PER L'ESTERO	6	5	11
ALTRI	7	4	11
<b>TOTALE CANCELLATI</b>	<b>46</b>	<b>32</b>	<b>78</b>
<b>DIFFERENZA TRA ISCRITTI E CANCELLATI (+/-)</b>	<b>-24</b>	<b>-11</b>	<b>-35</b>
<b>INCREMENTO O DECREMENTO</b>	<b>-26</b>	<b>-11</b>	<b>-37</b>
<b>POPOLAZIONE RESIDENTE AL 31 DICEMBRE 2016</b>	<b>12213</b>	<b>12349</b>	<b>24562</b>



## POPOLAZIONE RESIDENTE PER FASCE DI ETA'

dicembre 2016

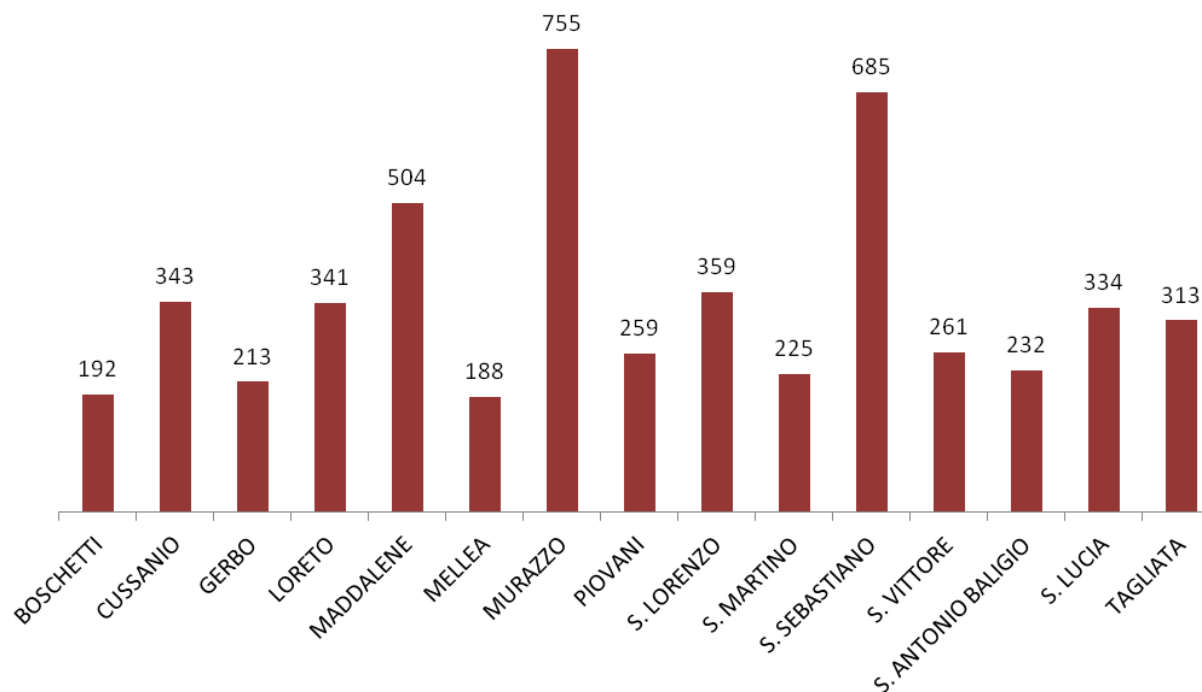
	MASCHI	FEMMINE	TOTALE
fino a 4 anni	582	524	1.106
da 5 a 9 anni	647	534	1.181
da 10 a 14 anni	626	547	1.173
da 15 a 19 anni	653	604	1.257
da 20 a 24 anni	639	606	1.245
da 25 a 29 anni	669	610	1.279
da 30 a 34 anni	721	650	1.371
da 35 a 39 anni	767	744	1.511
da 40 a 44 anni	926	884	1.810
da 45 a 49 anni	906	942	1.848
da 50 a 54 anni	994	968	1.962
da 55 a 59 anni	795	822	1.617
da 60 a 64 anni	772	781	1.553
da 65 a 69 anni	697	742	1.439
da 70 a 74 anni	607	698	1.305
da 75 a 79 anni	571	643	1.214
da 80 a 84 anni	374	494	868
da 85 a 89 anni	199	355	554
da 90 a 94 anni	62	166	228
da 95 a 99 anni	6	31	37
oltre 99 anni		4	4
<b>TOTALE</b>	<b>12.213</b>	<b>12.349</b>	<b>24.562</b>



# POPOLAZIONE SUDDIVISA PER ZONE STATISTICHE - DEMOGRAFICHE

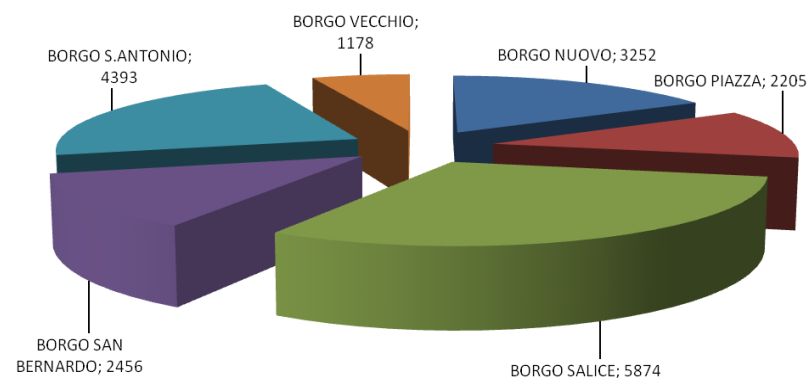
dicembre 2016

ZONE	RESIDENTI 31.12.2016
FOSSANO (Capoluogo) *	19.358
BOSCHETTI	192
CUSSANIO	343
GERBO	213
LORETO	341
MADDALENE	504
MELLEA	188
MURAZZO	755
PIOVANI	259
S. LORENZO	359
S. MARTINO	225
S. SEBASTIANO	685
S. VITTORE	261
S. ANTONIO BALIGIO	232
S. LUCIA	334
TAGLIATA	313
<b>TOTALE</b>	<b>24.562</b>



\* Suddivisione demografica di Fossano capoluogo

BORGO NUOVO	3.252
BORGO PIAZZA	2.205
BORGO SALICE	5.874
BORGO SAN BERNARDO	2.456
BORGO S. ANTONIO	4.393
BORGO VECCHIO	1.178
<b>TOTALE</b>	<b>19.358</b>

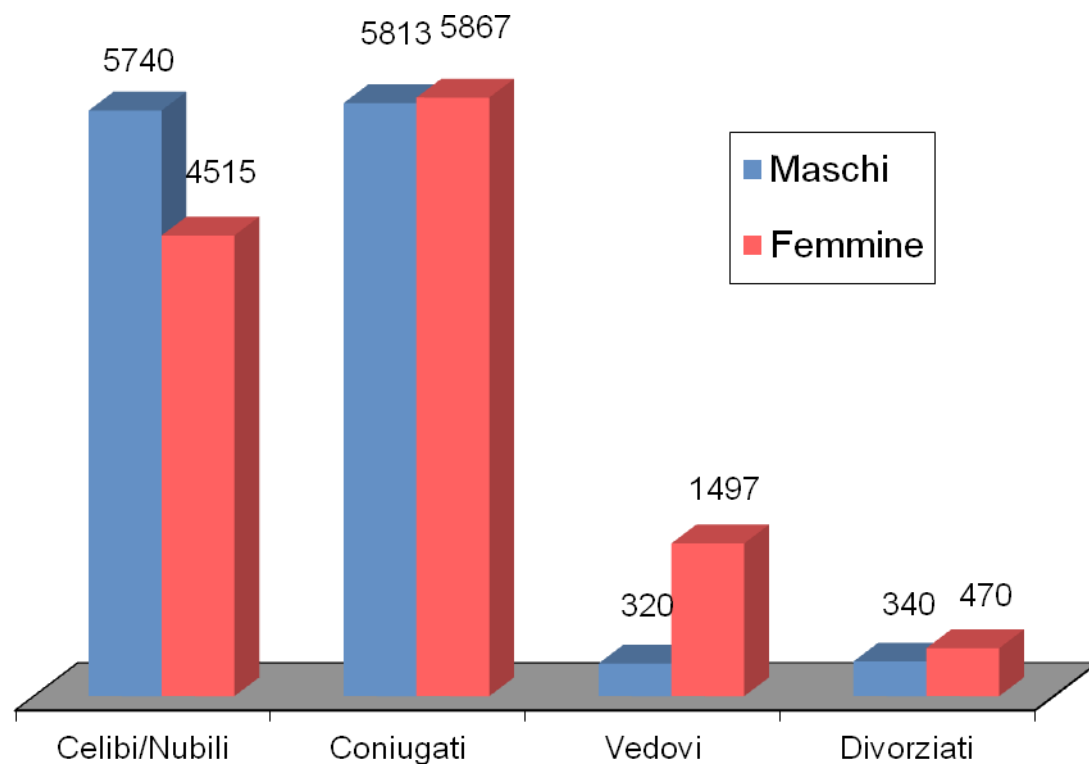


NUMERO CONVIVENZE	36
-------------------	----

## POPOLAZIONE RESIDENTE SUDDIVISA PER SESSO E STATO CIVILE

dicembre 2016

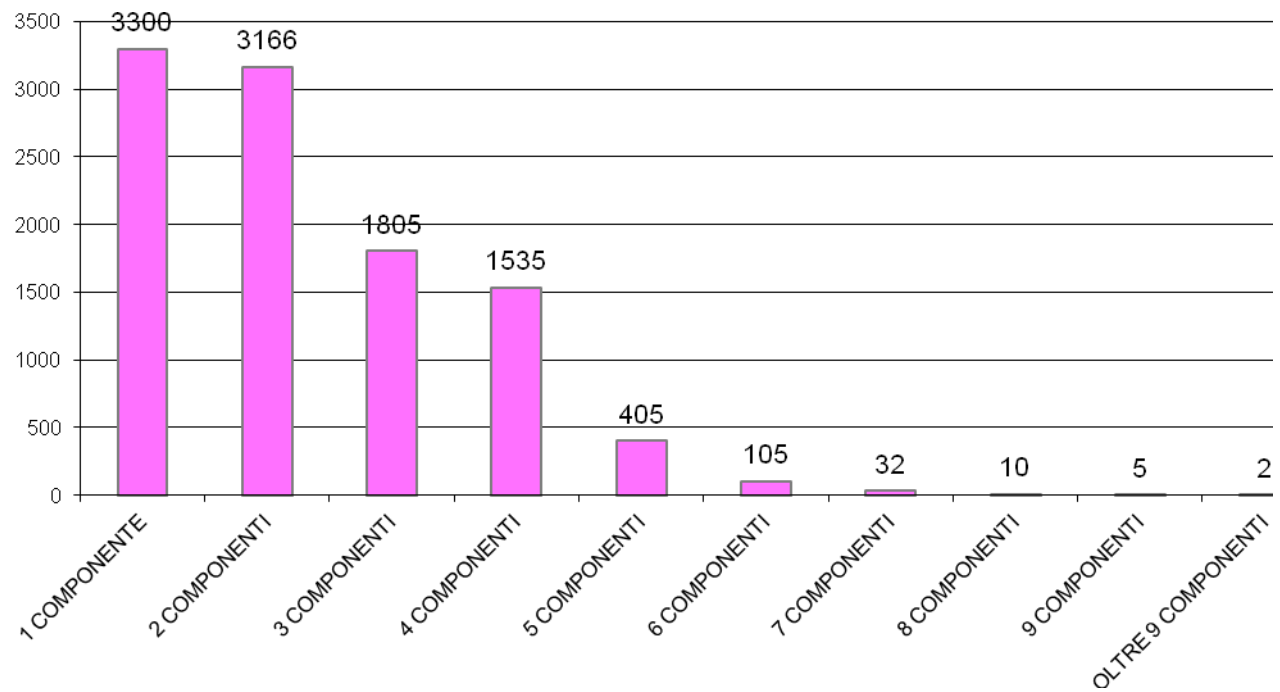
	Celibi/Nubili	Coniugati	Vedovi	Divorziati	Totale
Maschi	5.740	5.813	320	340	<b>12213</b>
Femmine	4.515	5.867	1.497	470	<b>12349</b>
<b>TOTALE</b>	<b>10.255</b>	<b>11.680</b>	<b>1.817</b>	<b>810</b>	<b>24.562</b>



# COMPOSIZIONE NUMERICA DEI NUCLEI FAMILIARI

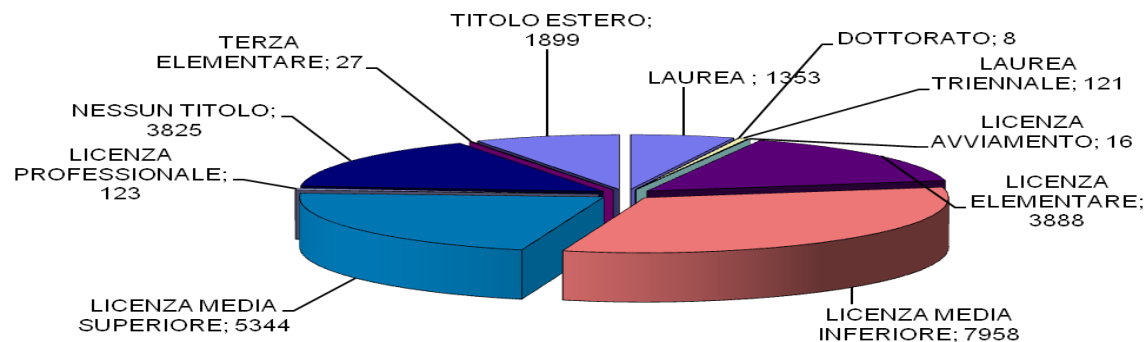
dicembre 2016

1 COMPONENTE	3.300
2 COMPONENTI	3.166
3 COMPONENTI	1.805
4 COMPONENTI	1.535
5 COMPONENTI	405
6 COMPONENTI	105
7 COMPONENTI	32
8 COMPONENTI	10
9 COMPONENTI	5
OLTRE 9 COMPONENTI	2
<b>TOTALE</b>	<b>10.365</b>



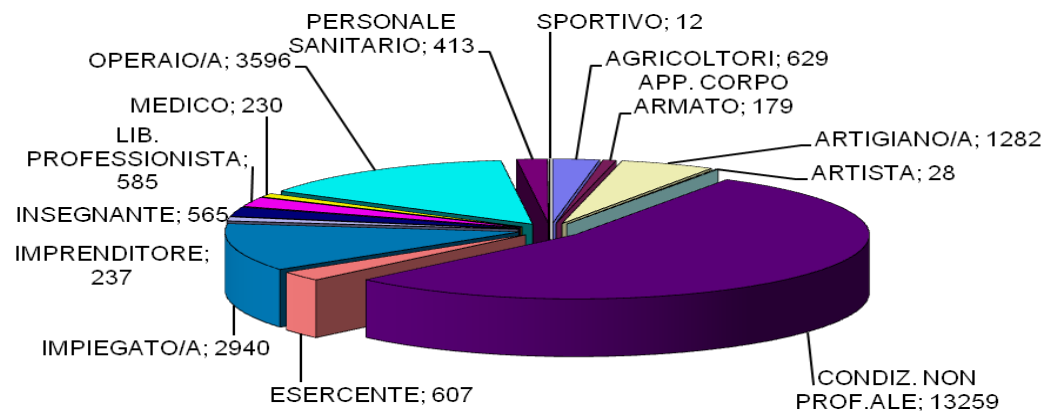
## GRADO DI ISTRUZIONE NELLA POPOLAZIONE

dicembre 2016



## DISTRIBUZIONE PROFESSIONI NELLA POPOLAZIONE

dicembre 2016



# CITTADINI STRANIERI CLASSIFICATI PER SESSO E CITTADINANZA

## popolazione straniera suddivisa per area geografica - dicembre 2016

EUROPA	MASCHI	FEMMINE
BELGIO	1	
BULGARIA	9	11
DANIMARCA		1
FRANCIA	5	5
GERMANIA	3	2
GRAN BRETAGNA		1
LITUANIA	1	5
POLONIA	4	4
PORTOGALLO	2	2
REP. CECA		1
ROMANIA	157	228
SPAGNA	1	2
UNGHERIA		1
<b>Totale</b>	<b>183</b>	<b>263</b>

ALTRI PAESI EUROPEI	MASCHI	FEMMINE
ALBANIA	298	292
BIELORUSSIA		1
BOSNIA-ERZEGOVINA	4	2
MOLDAVIA	41	44
REP. DI MACEDONIA	1	5
REP. DI SERBIA	1	1
RUSSIA	5	8
SAN MARINO	2	1
SVIZZERA	1	3
TURCHIA	3	1
UCRAINA	3	9
<b>Totale</b>	<b>359</b>	<b>367</b>

ASIA	MASCHI	FEMMINE
ARMENIA	3	3
BANGLADESH	3	2
CINA POPOLARE	27	28
CINA (TAIWAN)		1
FILIPPINE	1	2
INDIA	84	44
PAKISTAN	2	
THAILANDIA		2
<b>Totale</b>	<b>120</b>	<b>82</b>

OCEANIA	MASCHI	FEMMINE
NUOVA GUINEA	1	
<b>Totale</b>	<b>1</b>	

AFRICA	MASCHI	FEMMINE
BURKINA FASO	27	23
CAMERUN	3	18
CAPO VERDE	2	
Rep.Dem.CONGO	18	14
COSTA D'AVORIO	23	12
EGITTO	4	
ETIOPIA	1	4
GABON	2	
GAMBIA	4	3
GUINEA	1	1
KENYA		1
MAROCCO	203	213
MAURITANIA	8	2
NIGERIA	1	3
REPUBBLICA CONGO	1	2
SENEGAL	191	63
SOMALIA	14	12
TANZANIA	1	
TUNISIA	1	2
<b>Totale</b>	<b>505</b>	<b>373</b>

AMERICA	MASCHI	FEMMINE
ARGENTINA	3	
BRASILE	8	10
CANADA	4	2
COLOMBIA		3
CUBA	1	6
DOMINICA		1
ECUADOR		3
PERU'	15	20
REP.DOMINICANA	6	10
STATI UNITI AMER.	2	1
<b>Totale</b>	<b>39</b>	<b>56</b>

	MASCHI	FEMMINE
<b>CITTADINANZA NON CONOSCIUTA</b>	<b>4</b>	<b>6</b>

	MASCHI	FEMMINE
<b>TOTALE</b>	<b>1.211</b>	<b>1.147</b>

