



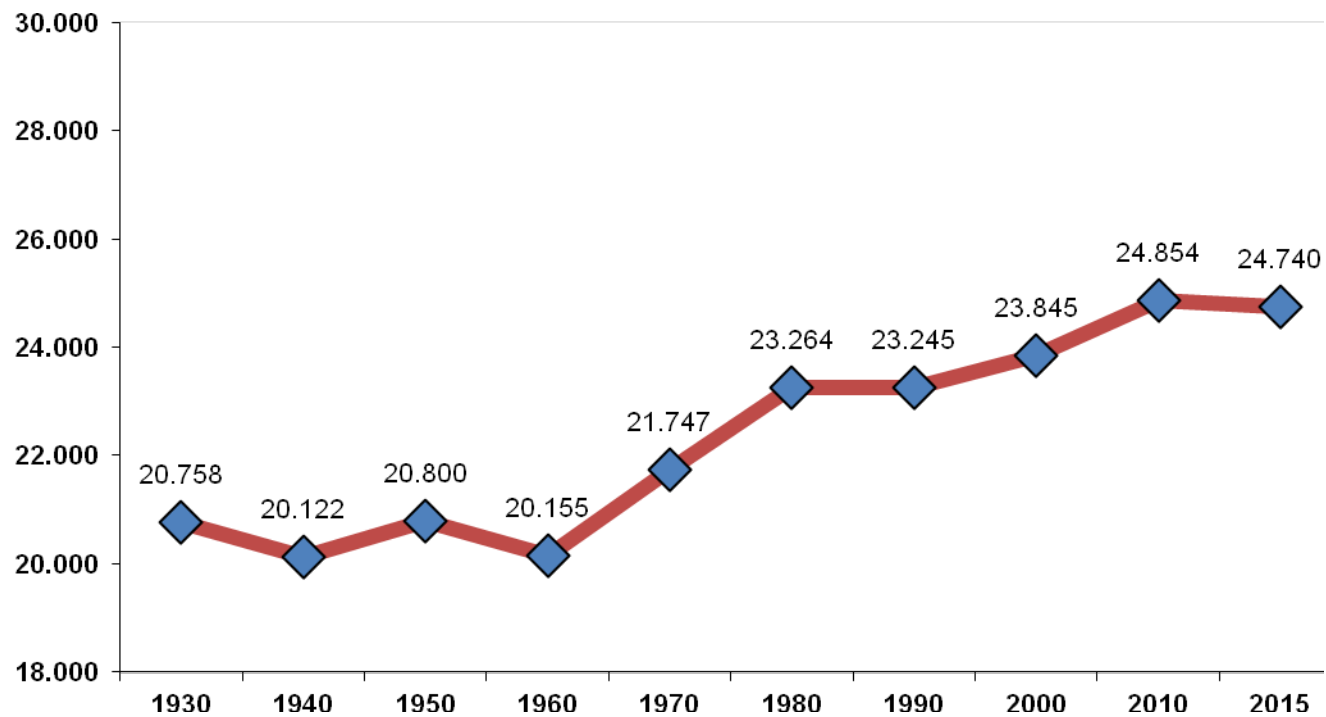
Città di Fossano

Provincia di Cuneo

*Dipartimento Amministrativo
Servizi Demografici - Ufficio Statistica*

FOSSANO E LA SUA POPOLAZIONE DICEMBRE 2015

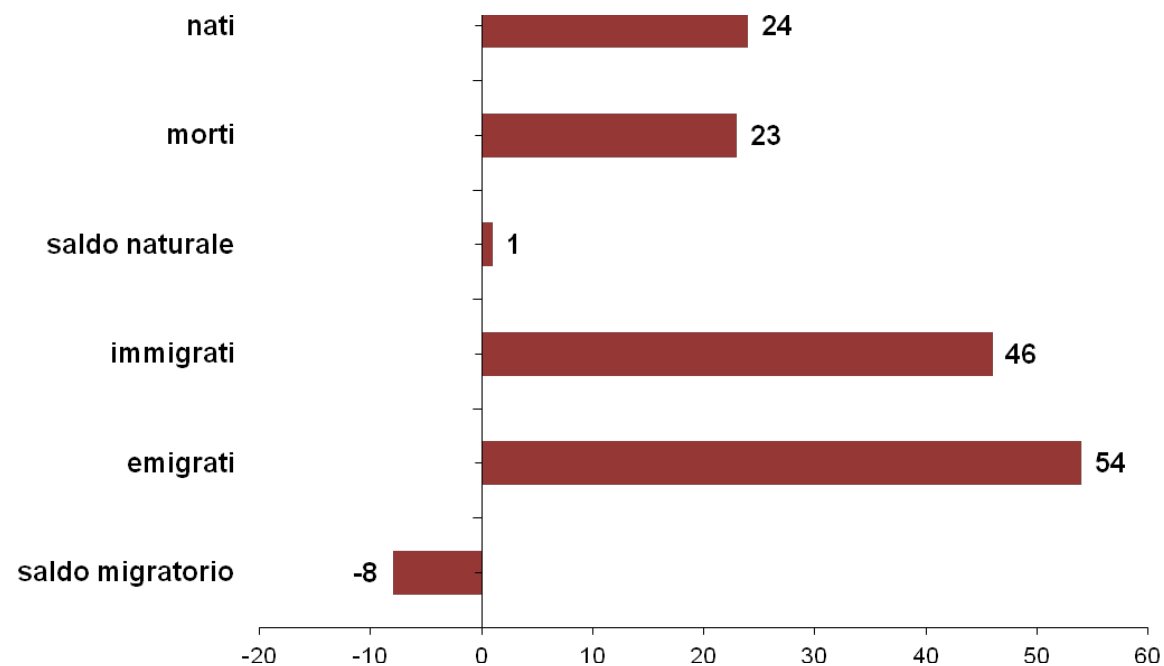
serie storica - popolazione residente



MOVIMENTO E CALCOLO DELLA POPOLAZIONE RESIDENTE

movimento naturale e migratorio - dicembre 2015

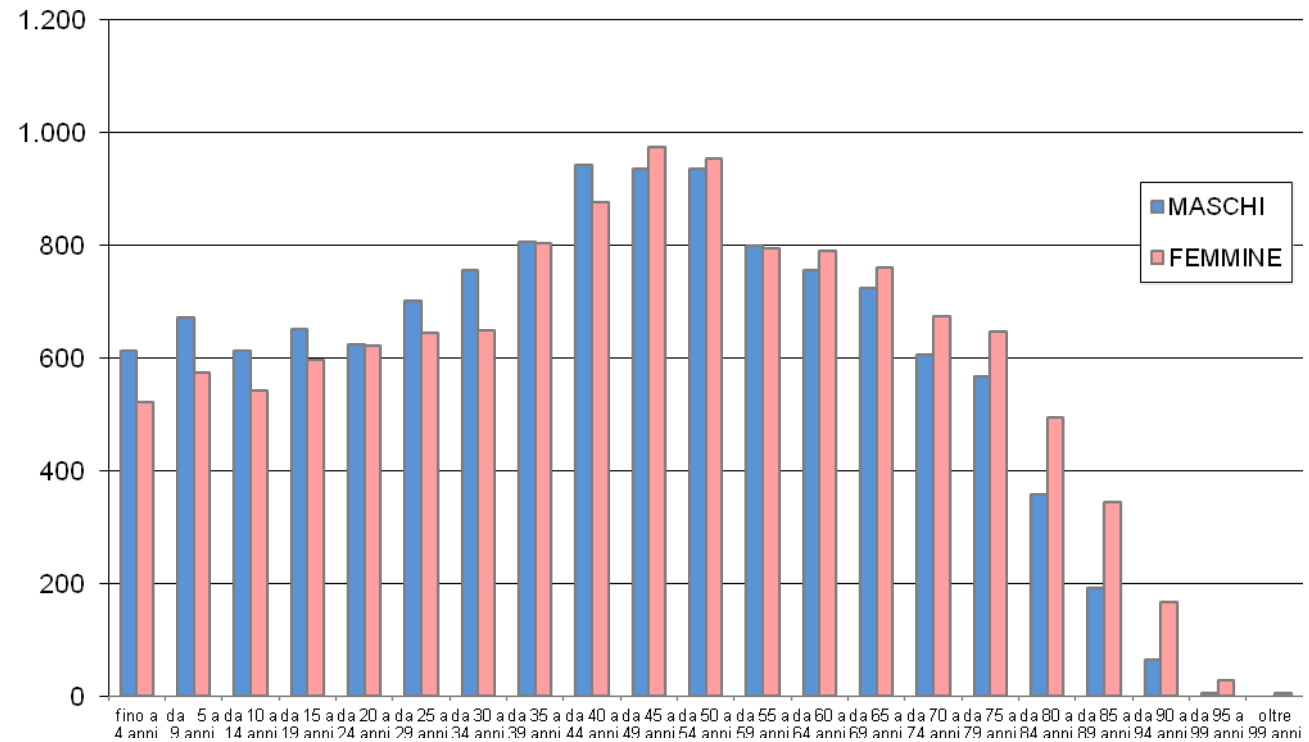
	MASCHI	FEMMINE	TOTALE
POPOLAZIONE RESIDENTE AL 1° DICEMBRE 2015	12295	12452	24747
* NATI VIVI			
NEL COMUNE			0
IN ALTRO COMUNE (ATTI TRASCRITTI)	15	9	24
ALL'ESTERO (DA PERSONE ISCRITTE IN ANAGRAFE)			0
TOTALE NATI VIVI	15	9	24
* MORTI			
NEL COMUNE	4	4	8
IN ALTRO COMUNE (ATTI TRASCRITTI)	9	6	15
ALL'ESTERO (DA PERSONE ISCRITTE IN ANAGRAFE)			0
TOTALE MORTI	13	10	23
DIFFERENZA TRA NATI E MORTI (+/-)	2	-1	1
* ISCRITTI			
PROVENIENTI DA ALTRI COMUNI	23	15	38
PROVENIENTI DALL'ESTERO	5	2	7
ALTRI		1	1
TOTALE ISCRITTI	28	18	46
* CANCELLATI			
PER ALTRI COMUNI	19	19	38
PER L'ESTERO	1	3	4
ALTRI	5	7	12
TOTALE CANCELLATI	25	29	54
DIFFERENZA TRA ISCRITTI E CANCELLATI (+/-)	3	-11	-8
INCREMENTO O DECREMENTO	5	-12	-7
POPOLAZIONE RESIDENTE AL 31 DICEMBRE 2015	12300	12440	24740



POPOLAZIONE RESIDENTE PER FASCE DI ETA'

dicembre 2015

	MASCHI	FEMMINE	TOTALE
fino a 4 anni	612	520	1.132
da 5 a 9 anni	670	574	1.244
da 10 a 14 anni	611	541	1.152
da 15 a 19 anni	651	596	1.247
da 20 a 24 anni	622	620	1.242
da 25 a 29 anni	700	644	1.344
da 30 a 34 anni	754	649	1.403
da 35 a 39 anni	804	802	1.606
da 40 a 44 anni	941	875	1.816
da 45 a 49 anni	935	974	1.909
da 50 a 54 anni	934	952	1.886
da 55 a 59 anni	797	793	1.590
da 60 a 64 anni	755	789	1.544
da 65 a 69 anni	723	759	1.482
da 70 a 74 anni	605	672	1.277
da 75 a 79 anni	567	645	1.212
da 80 a 84 anni	358	493	851
da 85 a 89 anni	192	344	536
da 90 a 94 anni	64	166	230
da 95 a 99 anni	5	27	32
oltre 99 anni	0	5	5
TOTALE	12.300	12.440	24.740



POPOLAZIONE SUDDIVISA PER ZONE STATISTICHE - DEMOGRAFICHE

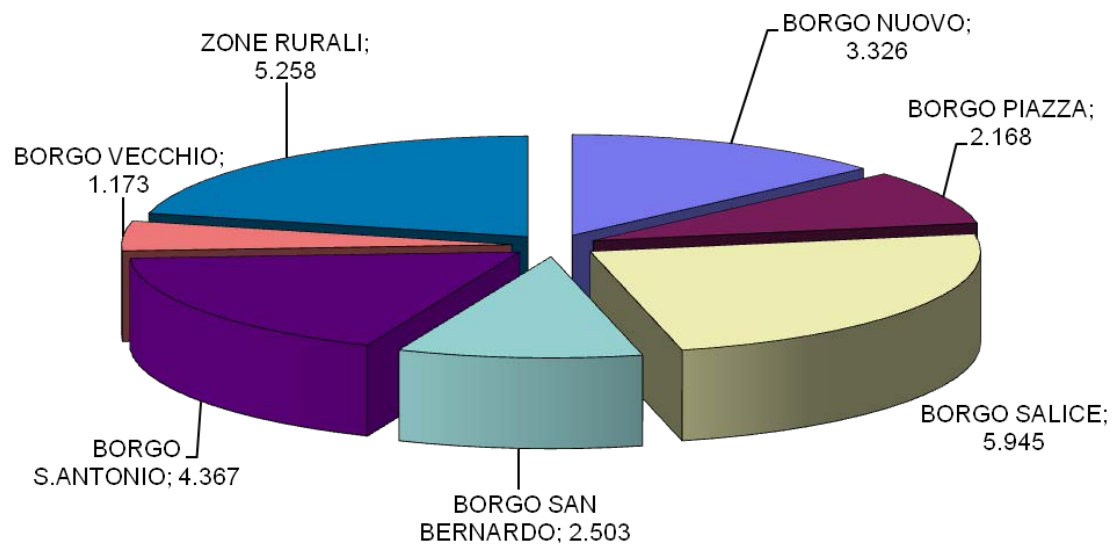
dicembre 2015

ZONE	RESIDENTI 31/12/2015
FOSSANO (Capoluogo) *	19.482
BOSCHETTI	192
CUSSANIO	349
GERBO	217
LORETO	337
MADDALENE	532
MELLEA	193
MURAZZO	762
PIOVANI	268
S. LORENZO	359
S. MARTINO	230
S. SEBASTIANO	669
S. VITTORE	272
S. ANTONIO BALIGIO	239
S. LUCIA	331
TAGLIATA	308
TOTALE	24.740

* Suddivisione demografica di Fossano capoluogo

BORGNO NUOVO	3.326
BORGNO PIAZZA	2.168
BORGNO SALICE	5.945
BORGNO SAN BERNARDO	2.503
BORGNO S. ANTONIO	4.367
BORGNO VECCHIO	1.173
TOTALE	19.482

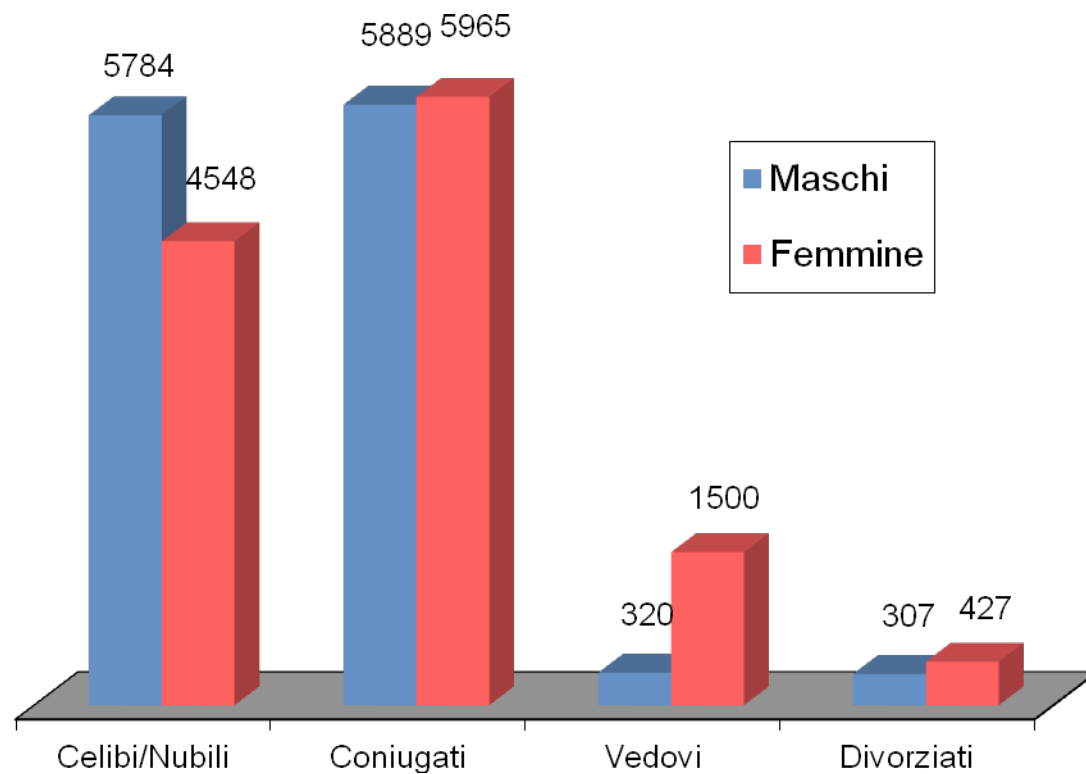
NUMERO CONVIVENZE	37
-------------------	-----------



POPOLAZIONE RESIDENTE SUDDIVISA PER SESSO E STATO CIVILE

dicembre 2015

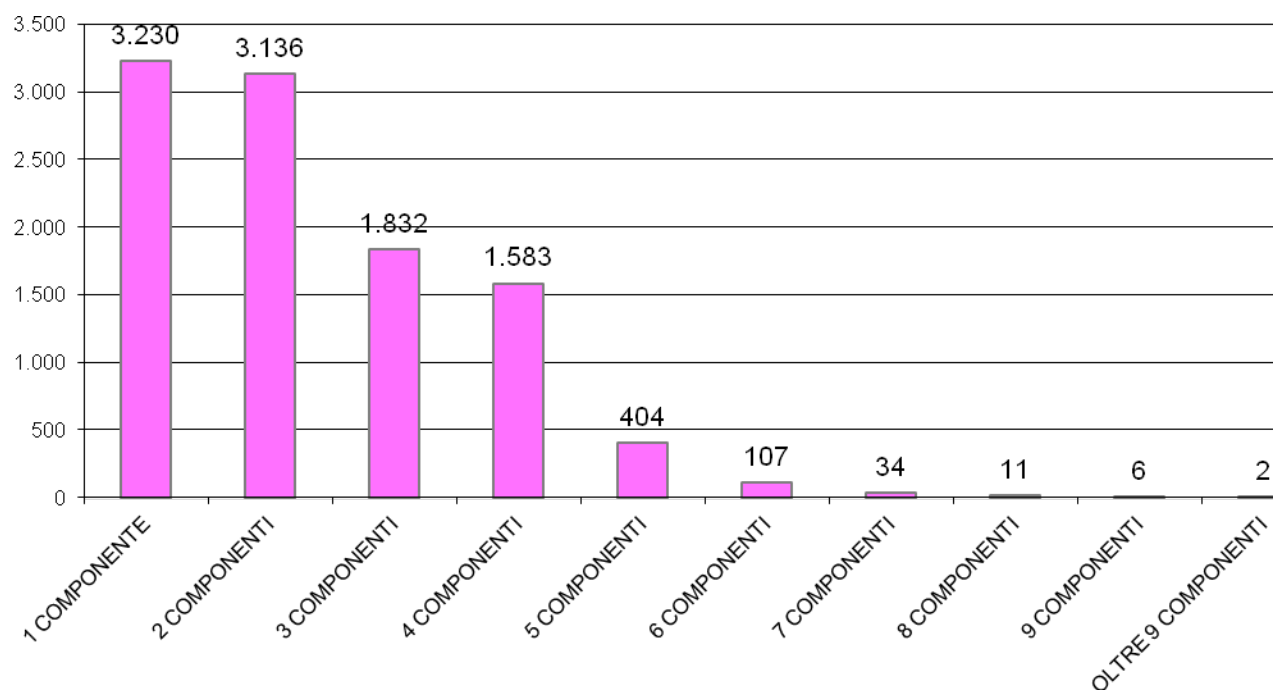
	Celibi/Nubili	Coniugati	Vedovi	Divorziati	Totale
Maschi	5.784	5.889	320	307	12.300
Femmine	4.548	5.965	1.500	427	12.440
TOTALE	10.332	11.854	1.820	734	24.740



COMPOSIZIONE NUMERICA DEI NUCLEI FAMILIARI

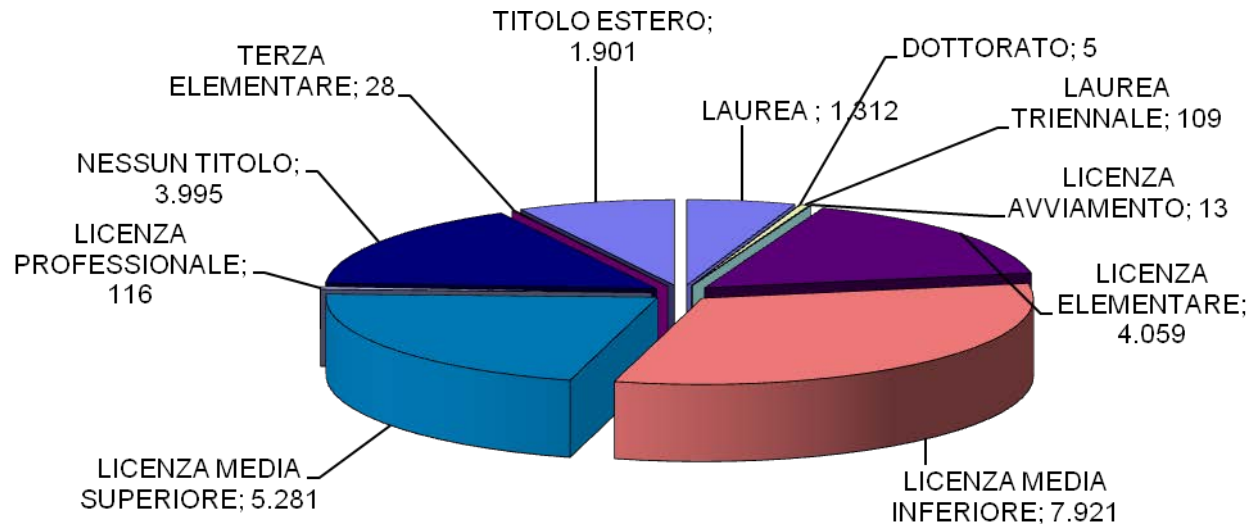
dicembre 2015

1 COMPONENTE	3.230
2 COMPONENTI	3.136
3 COMPONENTI	1.832
4 COMPONENTI	1.583
5 COMPONENTI	404
6 COMPONENTI	107
7 COMPONENTI	34
8 COMPONENTI	11
9 COMPONENTI	6
OLTRE 9 COMPONENTI	2
TOTALE	10.345



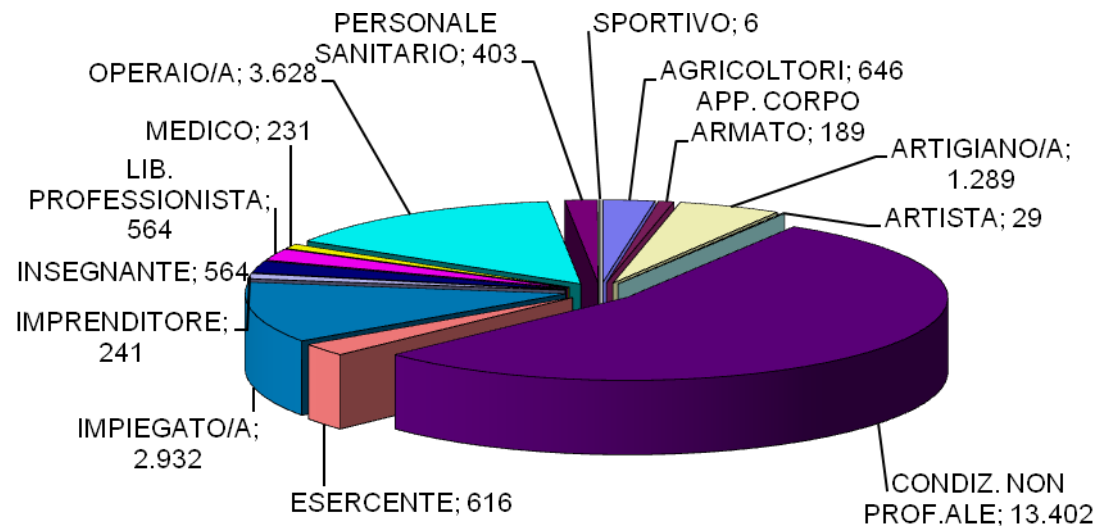
GRADO DI ISTRUZIONE NELLA POPOLAZIONE

dicembre 2015



DISTRIBUZIONE PROFESSIONI NELLA POPOLAZIONE

dicembre 2015



CITTADINI STRANIERI CLASSIFICATI PER SESSO E CITTADINANZA

popolazione straniera suddivisa per area geografica - dicembre 2015

EUROPA	MASCHI	FEMMINE
BELGIO	1	
BULGARIA	9	11
DANIMARCA		1
FRANCIA	4	5
GERMANIA	3	2
GRAN BRETAGNA		1
LITUANIA	1	5
OLANDA	1	
POLONIA	4	4
PORTOGALLO	2	1
REP. CECA		1
ROMANIA	164	222
SPAGNA	1	2
Totale	190	255

ALTRI PAESI EUROPEI	MASCHI	FEMMINE
ALBANIA	306	306
BIELORUSSIA		4
BOSNIA-ERZEGOVINA	3	3
MOLDAVIA	48	52
REP. DI MACEDONIA	2	4
REP. DI SERBIA	1	1
RUSSIA	3	8
SAN MARINO	2	1
SVIZZERA	1	3
TURCHIA	1	
UCRAINA	3	9
Totale	370	391

ASIA	MASCHI	FEMMINE
ARMENIA	3	3
BANGLADESH	3	2
CINA POPOLARE	26	27
CINA (TAIWAN)		1
FILIPPINE	2	4
INDIA	82	44
PAKISTAN	1	
Totale	117	81

OCEANIA	MASCHI	FEMMINE
NUOVA GUINEA	1	
Totale	1	

AFRICA	MASCHI	FEMMINE
BURKINA FASO	30	29
CAMERUN	4	21
CAPO VERDE	2	
Rep.Dem.CONGO	18	15
COSTA D'AVORIO	26	16
EGITTO	3	1
ETIOPIA	1	3
GABON	2	
GAMBIA	3	3
GUINEA	4	1
MAROCCO	216	229
MAURITANIA	9	2
NIGERIA	2	2
REPUBBLICA CONGO	1	1
SENEGAL	194	73
SOMALIA	18	12
TANZANIA	1	
Totale	534	408

AMERICA	MASCHI	FEMMINE
ARGENTINA	2	0
BRASILE	6	11
CANADA	3	1
COLOMBIA		4
CUBA		5
DOMINICA		1
ECUADOR		3
PERU'	14	21
REP.DOMINICANA	6	9
STATI UNITI AMER.	2	1
Totale	33	56

	MASCHI	FEMMINE
CITTADINANZA NON CONOSCIUTA	3	2

	MASCHI	FEMMINE
TOTALE	1.248	1.193

