



Città di Fossano

Provincia di Cuneo

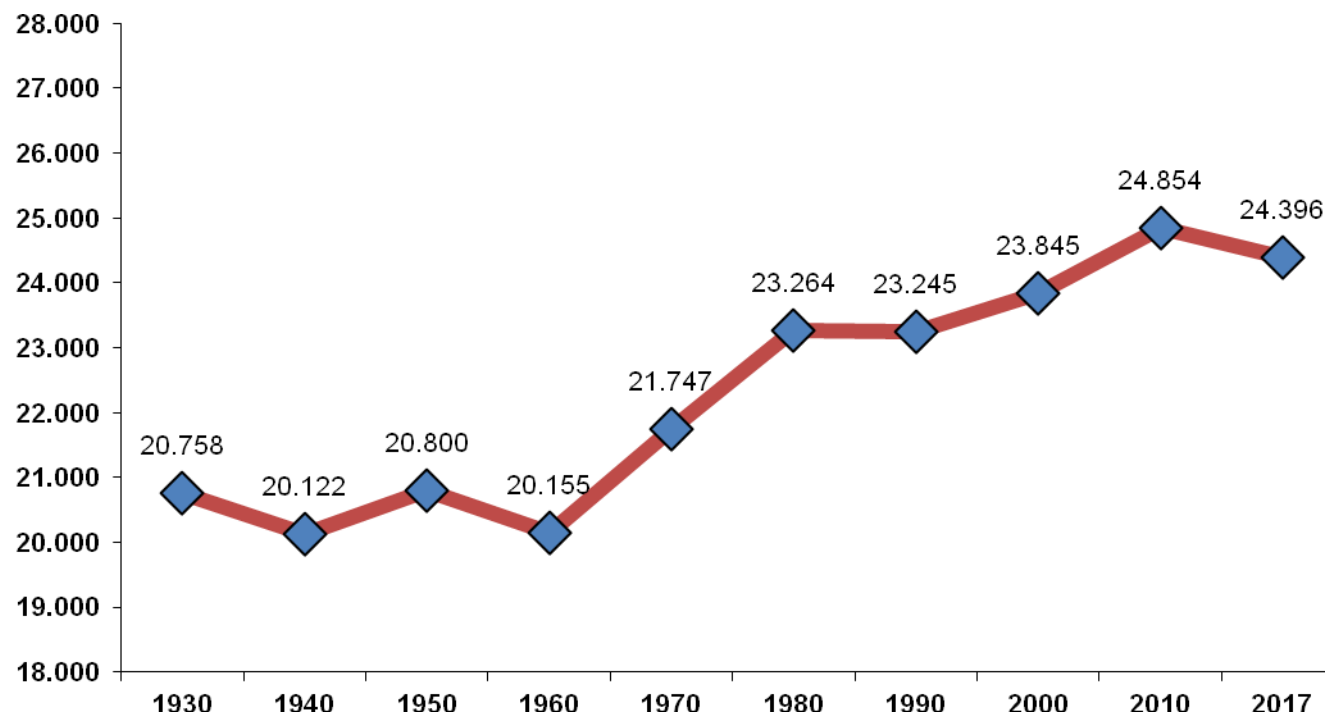
Dipartimento Servizi al Cittadino

Servizi Demografici - Ufficio Statistica

FOSSANO E LA SUA POPOLAZIONE

MAGGIO 2017

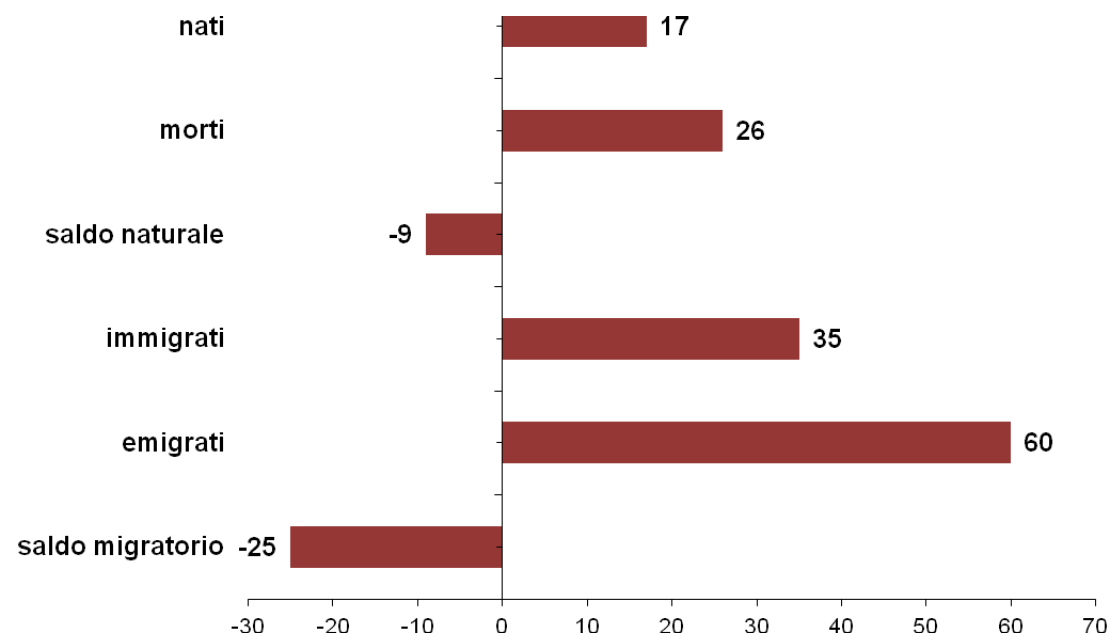
serie storica - popolazione residente



MOVIMENTO E CALCOLO DELLA POPOLAZIONE RESIDENTE

movimento naturale e migratorio - maggio 2017

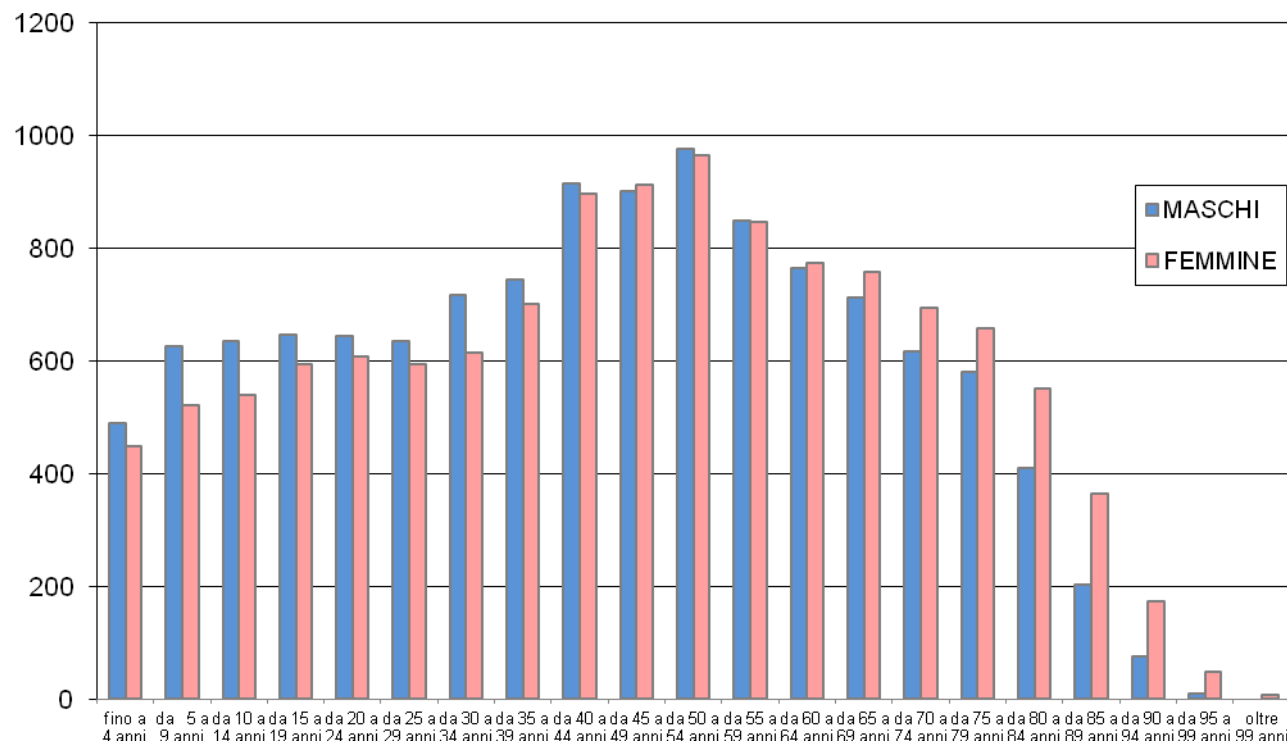
	MASCHI	FEMMINE	TOTALE
POPOLAZIONE RESIDENTE AL 1° MAGGIO 2017	12154	12276	24430
* NATI VIVI			
NEL COMUNE			0
IN ALTRO COMUNE (ATTI TRASCRITTI)	10	7	17
ALL'ESTERO (DA PERSONE ISCRITTE IN ANAGRAFE)			
TOTALE NATI VIVI	10	7	17
* MORTI			
NEL COMUNE	8	4	12
IN ALTRO COMUNE (ATTI TRASCRITTI)	8	6	14
ALL'ESTERO (DA PERSONE ISCRITTE IN ANAGRAFE)			0
TOTALE MORTI	16	10	26
DIFFERENZA TRA NATI E MORTI (+/-)	-6	-3	-9
* ISCRITTI			
PROVENIENTI DA ALTRI COMUNI	17	12	29
PROVENIENTI DALL'ESTERO	1	3	4
ALTRI	1	1	2
TOTALE ISCRITTI	19	16	35
* CANCELLATI			
PER ALTRI COMUNI	13	18	31
PER L'ESTERO	1	3	4
ALTRI	16	9	25
TOTALE CANCELLATI	30	30	60
DIFFERENZA TRA ISCRITTI E CANCELLATI (+/-)	-11	-14	-25
INCREMENTO O DECREMENTO	-17	-17	-34
POPOLAZIONE RESIDENTE AL 31 MAGGIO 2017	12137	12259	24396



POPOLAZIONE RESIDENTE PER FASCE DI ETA'

maggio 2017

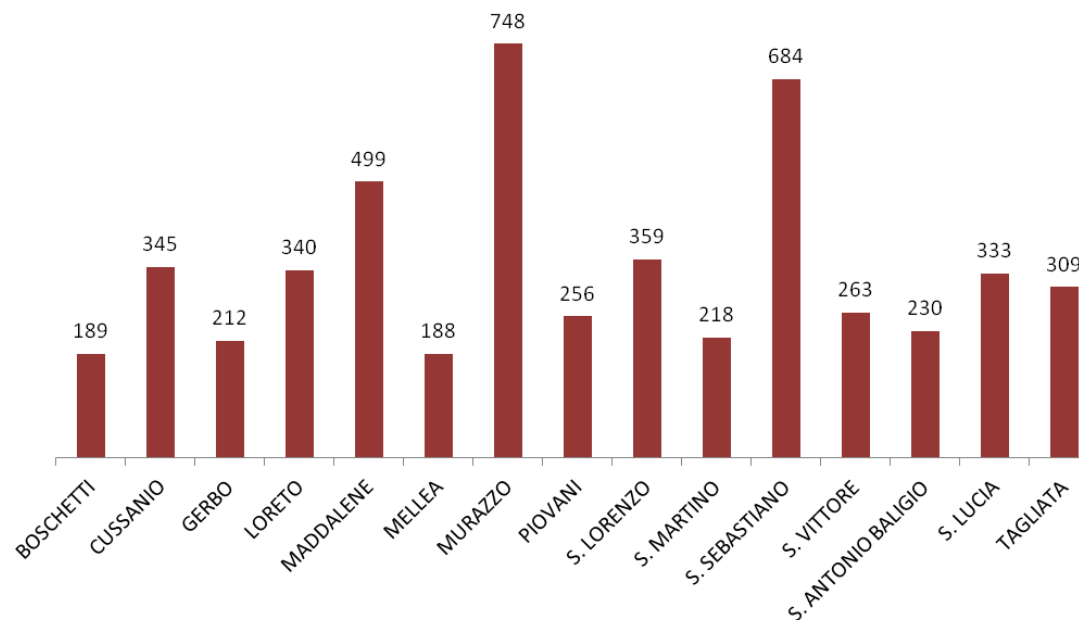
	MASCHI	FEMMINE	TOTALE
fino a 4 anni	489	449	938
da 5 a 9 anni	626	521	1147
da 10 a 14 anni	634	540	1174
da 15 a 19 anni	646	593	1239
da 20 a 24 anni	643	608	1251
da 25 a 29 anni	635	593	1228
da 30 a 34 anni	717	613	1330
da 35 a 39 anni	744	701	1445
da 40 a 44 anni	913	895	1808
da 45 a 49 anni	901	912	1813
da 50 a 54 anni	975	965	1940
da 55 a 59 anni	847	846	1693
da 60 a 64 anni	763	772	1535
da 65 a 69 anni	711	758	1469
da 70 a 74 anni	616	693	1309
da 75 a 79 anni	580	657	1237
da 80 a 84 anni	409	551	960
da 85 a 89 anni	203	365	568
da 90 a 94 anni	76	173	249
da 95 a 99 anni	9	47	56
oltre 99 anni		7	7
TOTALE	12137	12259	24396



POPOLAZIONE SUDDIVISA PER ZONE STATISTICHE - DEMOGRAFICHE

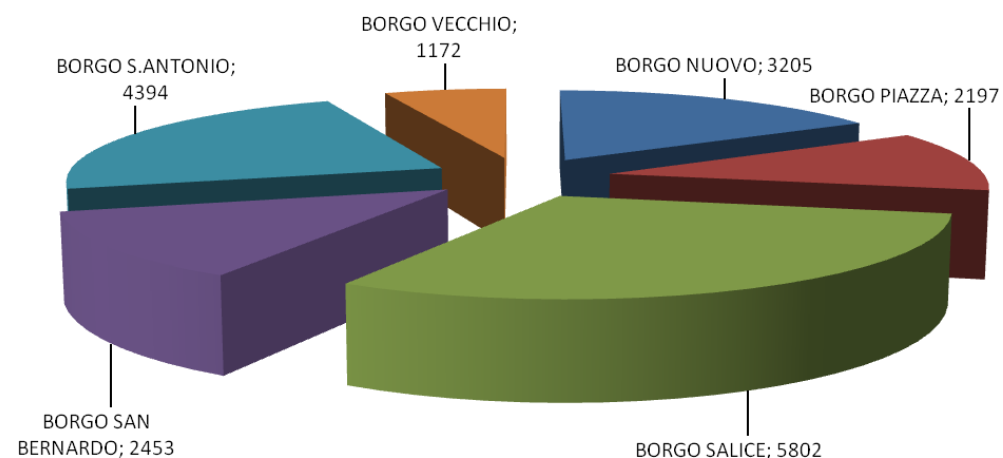
maggio 2017

ZONE	RESIDENTI 31.05.2017
FOSSANO (Capoluogo) *	19223
BOSCHETTI	189
CUSSANIO	345
GERBO	212
LORETO	340
MADDALENE	499
MELLEA	188
MURAZZO	748
PIOVANI	256
S. LORENZO	359
S. MARTINO	218
S. SEBASTIANO	684
S. VITTORE	263
S. ANTONIO BALIGIO	230
S. LUCIA	333
TAGLIATA	309
TOTALE	24396



* Suddivisione demografica di Fossano capoluogo

BORGO NUOVO	3205
BORGO PIAZZA	2197
BORGO SALICE	5802
BORGO SAN BERNARDO	2453
BORGO S. ANTONIO	4394
BORGO VECCHIO	1172
TOTALE	19223

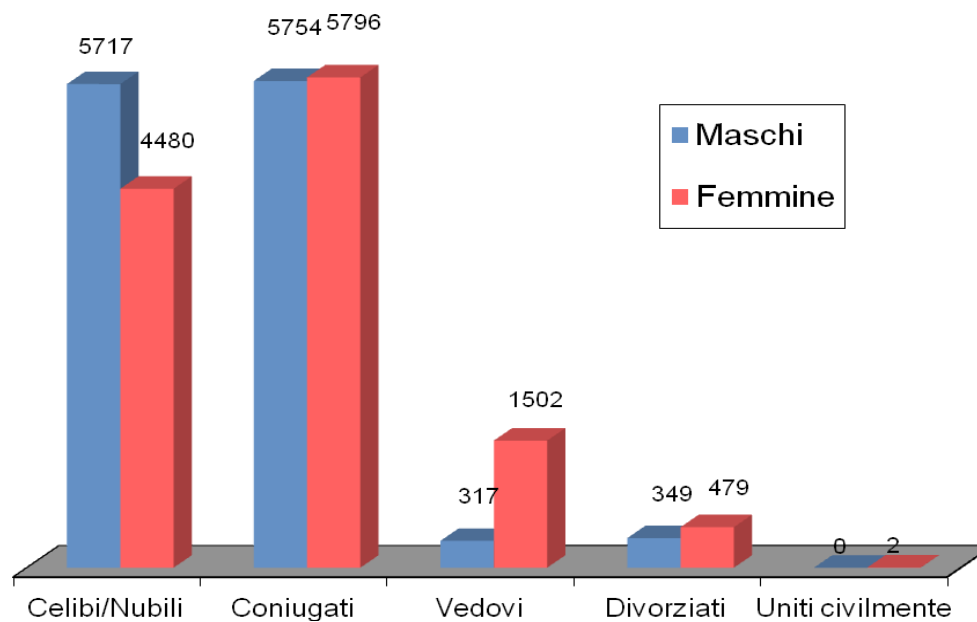


NUMERO CONVIVENZE	38
-------------------	-----------

POPOLAZIONE RESIDENTE SUDDIVISA PER SESSO E STATO CIVILE

maggio 2017

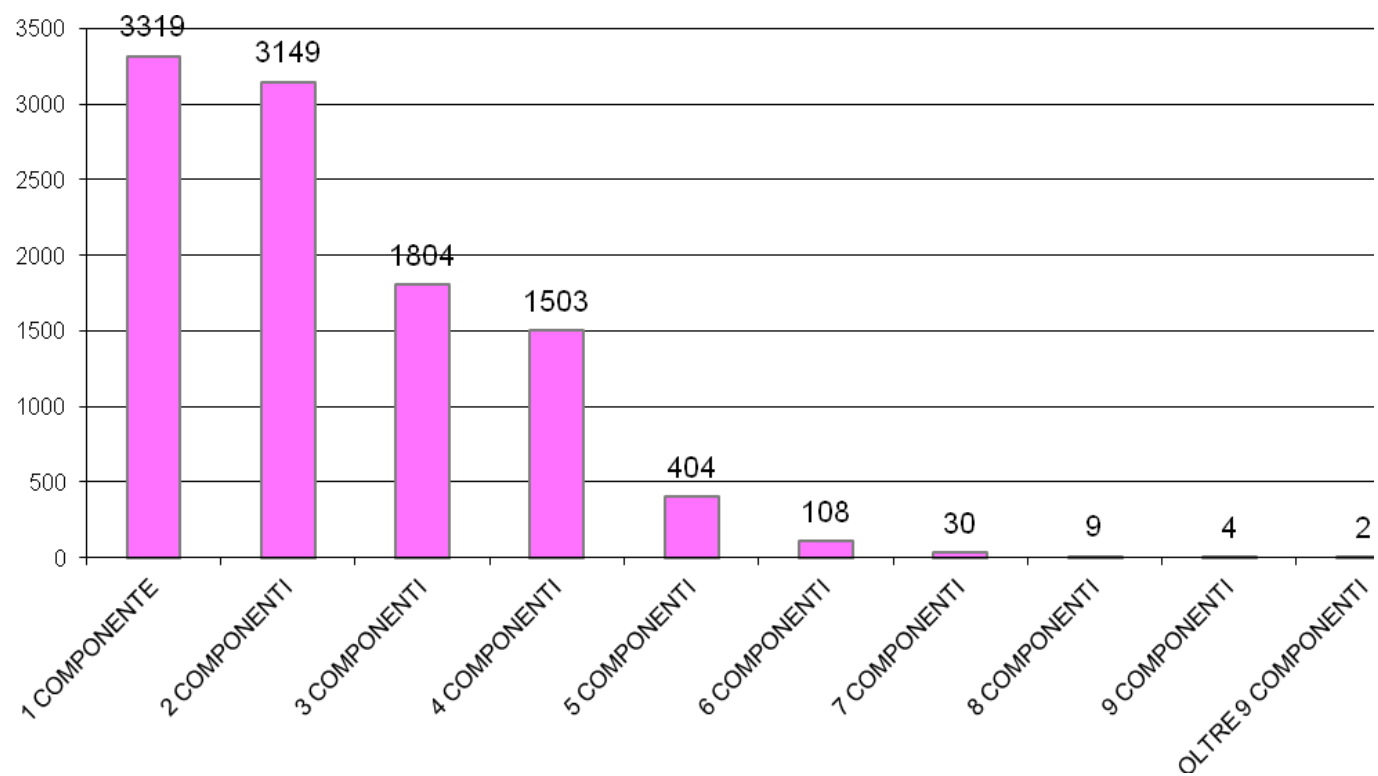
	Celibi/Nubili	Coniugati	Vedovi	Divorziati	Uniti civilmente	Totale
Maschi	5717	5754	317	349	0	12.137
Femmine	4480	5796	1502	479	2	12.259
TOTALE	10.197	11.550	1.819	828	2	24.396



COMPOSIZIONE NUMERICA DEI NUCLEI FAMILIARI

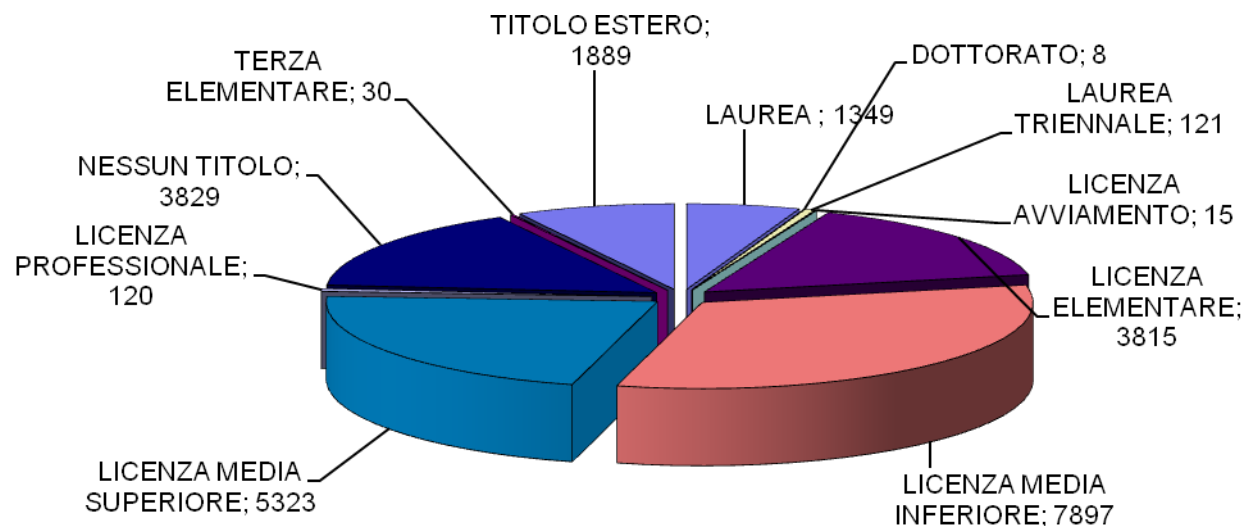
maggio 2017

1 COMPONENTE	3319
2 COMPONENTI	3149
3 COMPONENTI	1804
4 COMPONENTI	1503
5 COMPONENTI	404
6 COMPONENTI	108
7 COMPONENTI	30
8 COMPONENTI	9
9 COMPONENTI	4
OLTRE 9 COMPONENTI	2
TOTALE	10332



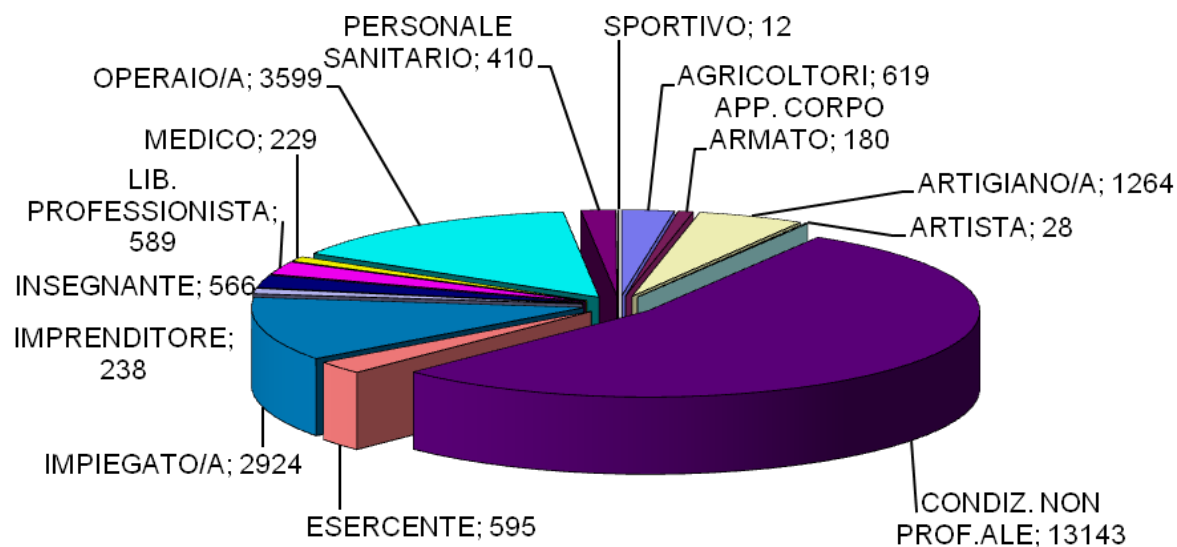
GRADO DI ISTRUZIONE NELLA POPOLAZIONE

maggio 2017



DISTRIBUZIONE PROFESSIONI NELLA POPOLAZIONE

maggio 2017



CITTADINI STRANIERI CLASSIFICATI PER SESSO E CITTADINANZA

popolazione straniera suddivisa per area geografica - maggio 2017

EUROPA	MASCHI	FEMMINE
BELGIO	1	
BULGARIA	9	11
DANIMARCA		1
FRANCIA	5	5
GERMANIA	3	2
GRAN BRETAGNA	1	1
LITUANIA	1	4
POLONIA	5	3
PORTOGALLO	2	2
REP. CECA		1
ROMANIA	153	229
SPAGNA	1	2
UNGHERIA		1
Totale	181	262

ALTRI PAESI EUROPEI	MASCHI	FEMMINE
ALBANIA	291	284
BIELORUSSIA		1
BOSNIA-ERZEGOVINA	4	2
MOLDAVIA	42	43
REP. DI MACEDONIA	1	4
REP. DI SERBIA	1	1
RUSSIA	5	7
SAN MARINO	2	1
SVIZZERA	1	3
TURCHIA	3	1
UCRAINA	3	10
Totale	353	357

ASIA	MASCHI	FEMMINE
ARMENIA	3	3
BANGLADESH	3	2
CINA POPOLARE	27	28
CINA (TAIWAN)	1	1
FILIPPINE	1	2
INDIA	81	42
PAKISTAN	2	
SIRIA	1	
THAILANDIA		2
Totale	119	80

OCEANIA	MASCHI	FEMMINE
NUOVA GUINEA	1	
Totale	1	

AFRICA	MASCHI	FEMMINE
BURKINA FASO	29	23
CAMERUN	3	18
CAPO VERDE	2	1
Rep.Dem.CONGO	18	14
COSTA D'AVORIO	24	14
EGITTO	3	
ETIOPIA	1	4
GABON	2	
GAMBIA	4	3
GUINEA	1	1
KENYA		1
MAROCCO	197	202
MAURITANIA	8	2
NIGERIA	1	4
REPUBBLICA CONGO	1	2
SENEGAL	185	62
SOMALIA	11	12
TANZANIA	1	
TUNISIA	1	2
Totale	492	365

AMERICA	MASCHI	FEMMINE
ARGENTINA	3	
BRASILE	8	10
CANADA	4	2
COLOMBIA	1	2
CUBA	1	6
PERU'	13	18
REP.DOMINICANA	6	13
STATI UNITI AMER.	2	1
Totale	38	52

CITTADINANZA NON CONOSCIUTA	MASCHI	FEMMINE
	4	5

TOTALE	MASCHI	FEMMINE
	1.188	1.121

