



Città di Fossano

Provincia di Cuneo

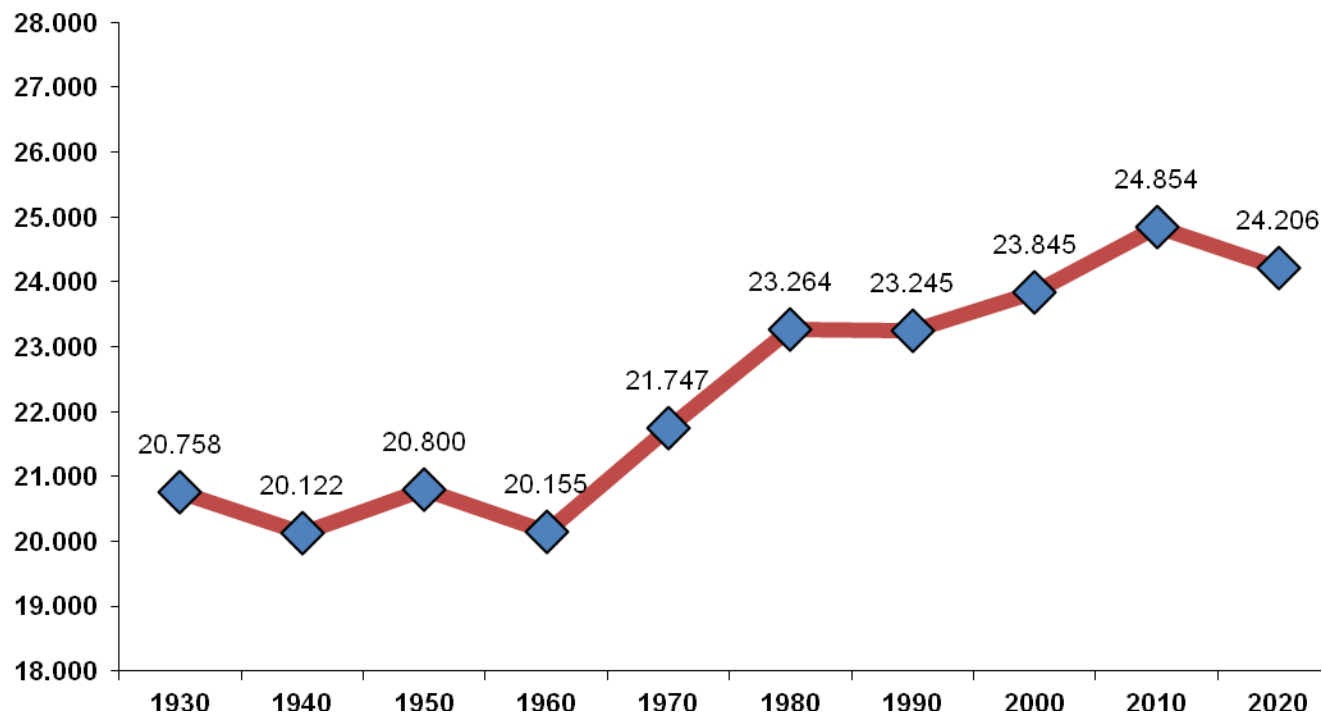
Dipartimento Servizi al Cittadino

Servizi Demografici - Ufficio Statistica

FOSSANO E LA SUA POPOLAZIONE

APRILE 2021

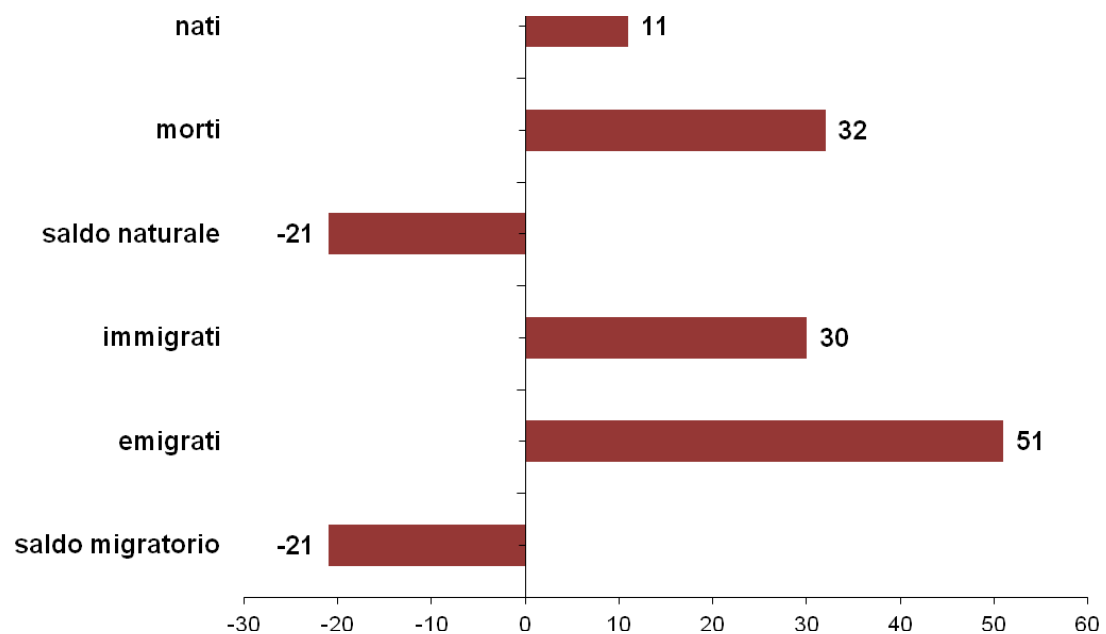
serie storica - popolazione residente



MOVIMENTO E CALCOLO DELLA POPOLAZIONE RESIDENTE

movimento naturale e migratorio - aprile 2021

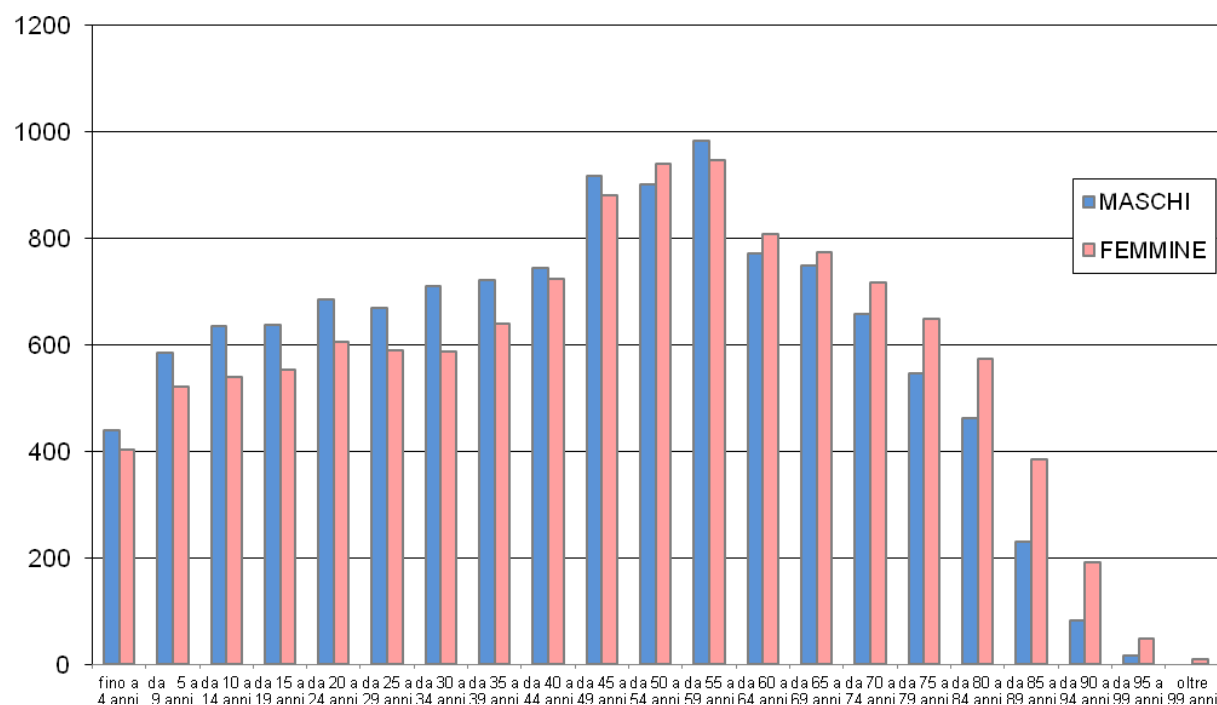
	MASCHI	FEMMINE	TOTALE
POPOLAZIONE RESIDENTE AL 1° APRILE 2021	12157	12091	24248
* NATI VIVI			
NEL COMUNE			0
IN ALTRO COMUNE (ATTI TRASCRITTI)	6	5	11
ALL'ESTERO (DA PERSONE ISCRITTE IN ANAGRAFE)			0
TOTALE NATI VIVI	6	5	11
* MORTI			
NEL COMUNE	6	7	13
IN ALTRO COMUNE (ATTI TRASCRITTI)	12	7	19
ALL'ESTERO (DA PERSONE ISCRITTE IN ANAGRAFE)			0
TOTALE MORTI	18	14	32
DIFFERENZA TRA NATI E MORTI (+/-)	-12	-9	-21
* ISCRITTI			
PROVENIENTI DA ALTRI COMUNI	13	11	24
PROVENIENTI DALL'ESTERO	3	2	5
ALTRI	1		1
TOTALE ISCRITTI	17	13	30
* CANCELLATI			
PER ALTRI COMUNI	27	16	43
PER L'ESTERO	2	1	3
ALTRI	3	2	5
TOTALE CANCELLATI	32	19	51
DIFFERENZA TRA ISCRITTI E CANCELLATI (+/-)	-15	-6	-21
INCREMENTO O DECREMENTO	-27	-15	-42
POPOLAZIONE RESIDENTE AL 30 APRILE 2021	12130	12076	24206



POPOLAZIONE RESIDENTE PER FASCE DI ETA'

aprile 2021

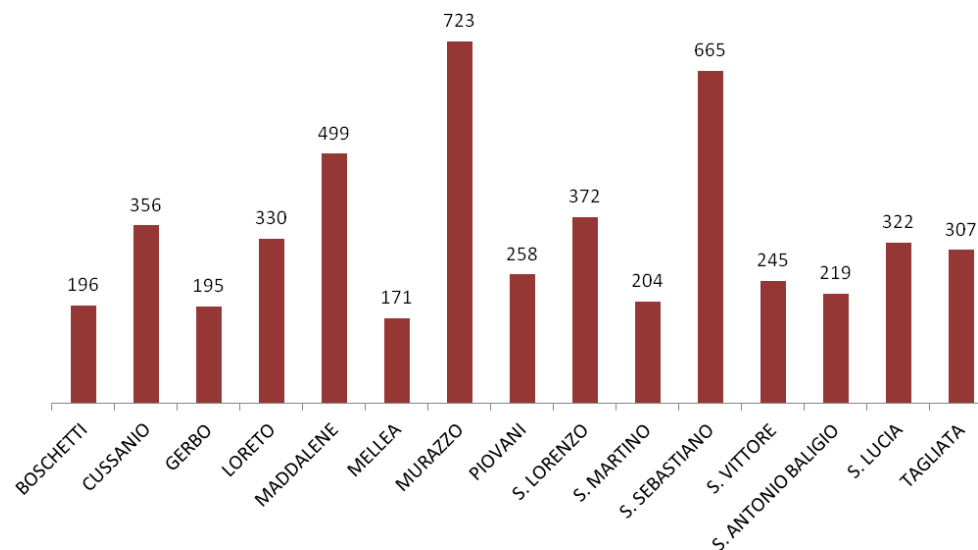
	MASCHI	FEMMINE	TOTALE
fino a 4 anni	438	403	841
da 5 a 9 anni	585	520	1105
da 10 a 14 anni	635	539	1174
da 15 a 19 anni	636	553	1189
da 20 a 24 anni	685	605	1290
da 25 a 29 anni	669	589	1258
da 30 a 34 anni	709	586	1295
da 35 a 39 anni	720	640	1360
da 40 a 44 anni	743	724	1467
da 45 a 49 anni	916	879	1795
da 50 a 54 anni	901	939	1840
da 55 a 59 anni	983	945	1928
da 60 a 64 anni	770	807	1577
da 65 a 69 anni	747	774	1521
da 70 a 74 anni	658	717	1375
da 75 a 79 anni	545	649	1194
da 80 a 84 anni	461	574	1035
da 85 a 89 anni	230	384	614
da 90 a 94 anni	83	191	274
da 95 a 99 anni	16	49	65
oltre 99 anni		9	9
TOTALE	12130	12076	24206



POPOLAZIONE SUDDIVISA PER ZONE STATISTICHE - DEMOGRAFICHE

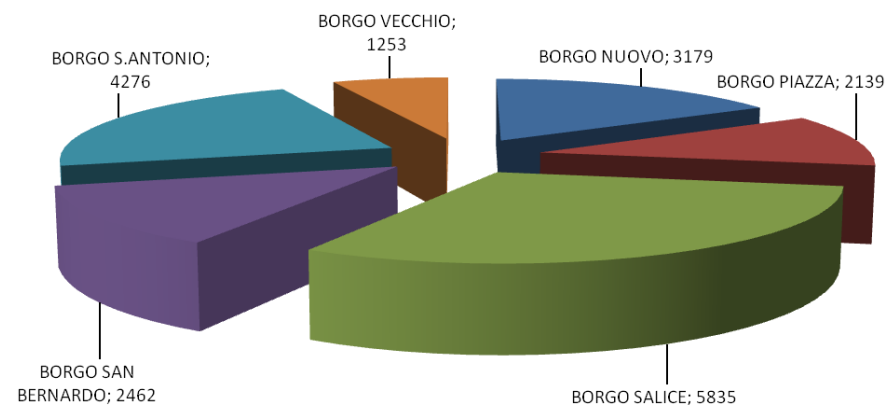
aprile 2021

ZONE	RESIDENTI 30.04.2021
FOSSANO (Capoluogo) *	19144
BOSCHETTI	196
CUSSANIO	356
GERBO	195
LORETO	330
MADDALENE	499
MELLEA	171
MURAZZO	723
PIOVANI	258
S. LORENZO	372
S. MARTINO	204
S. SEBASTIANO	665
S. VITTORE	245
S. ANTONIO BALIGIO	219
S. LUCIA	322
TAGLIATA	307
TOTALE	24206



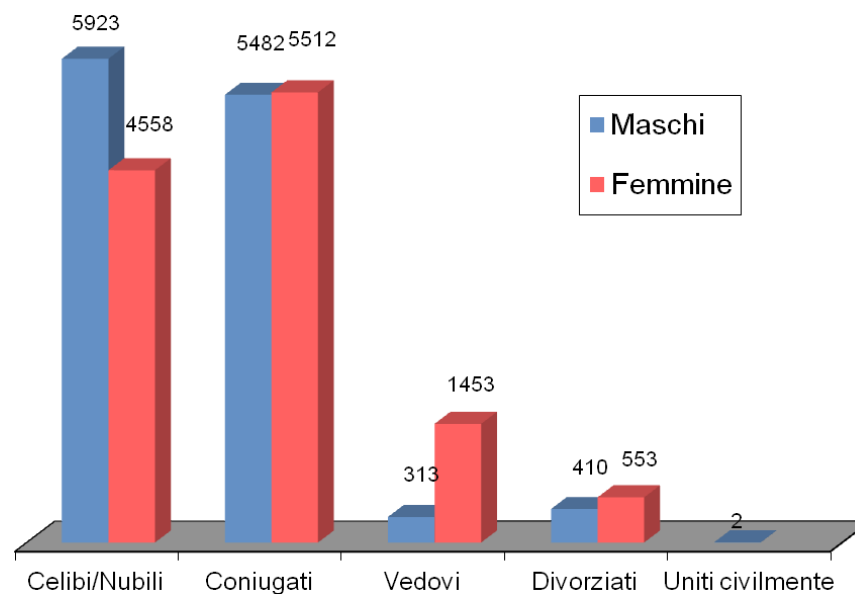
* Suddivisione demografica di Fossano capoluogo

BORGO NUOVO	3179
BORGO PIAZZA	2139
BORGO SALICE	5835
BORGO SAN BERNARDO	2462
BORGO S. ANTONIO	4276
BORGO VECCHIO	1253
TOTALE	19144



POPOLAZIONE RESIDENTE SUDDIVISA PER SESSO E STATO CIVILE aprile 2021

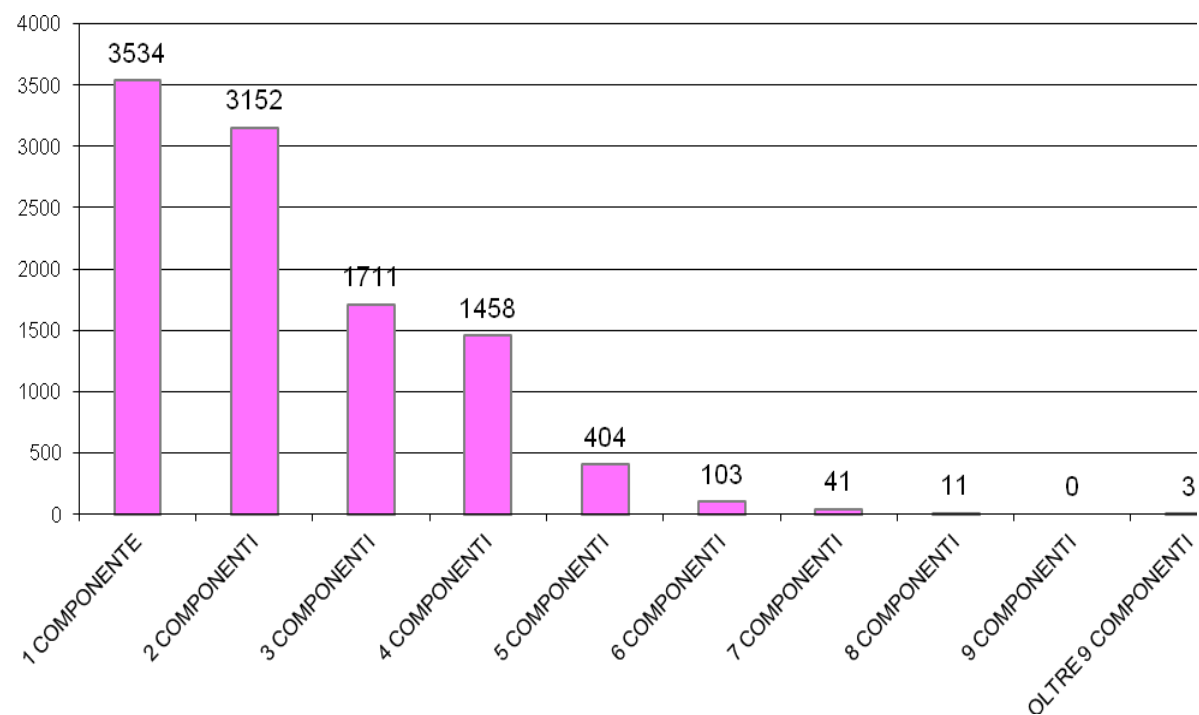
	Celibi/Nubili	Coniugati	Vedovi	Divorziati	Uniti civilmente	Totale
Maschi	5923	5482	313	410	2	12.130
Femmine	4558	5512	1453	553		12.076
TOTALE	10.481	10.994	1.766	963	2	24.206



COMPOSIZIONE NUMERICA DEI NUCLEI FAMILIARI

aprile 2021

1 COMPONENTE	3534
2 COMPONENTI	3152
3 COMPONENTI	1711
4 COMPONENTI	1458
5 COMPONENTI	404
6 COMPONENTI	103
7 COMPONENTI	41
8 COMPONENTI	11
9 COMPONENTI	0
OLTRE 9 COMPONENTI	3
TOTALE	10417

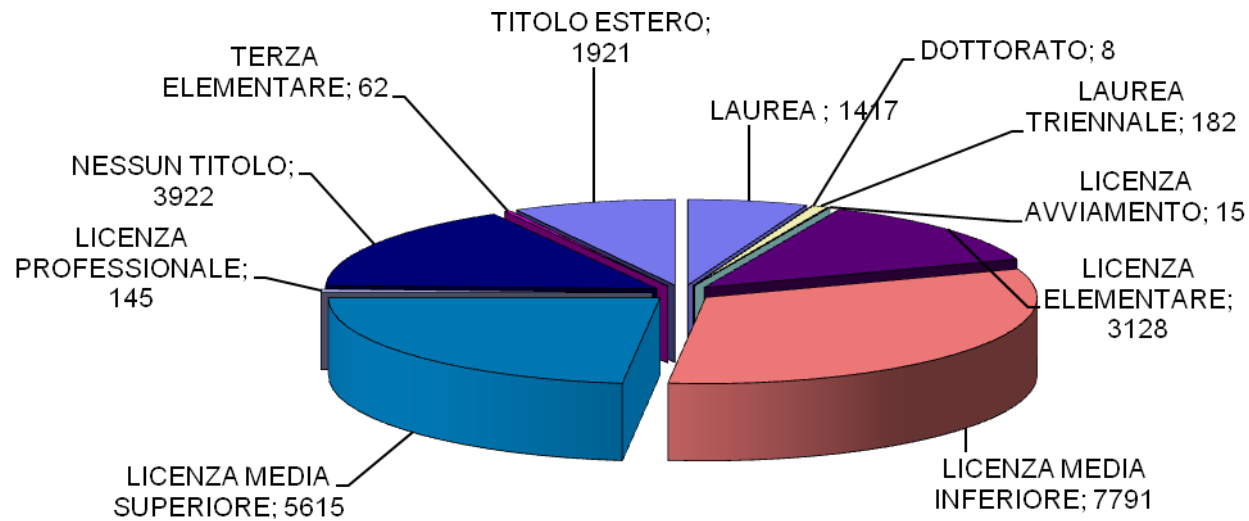


NUMERO CONVIVENZE	44
-------------------	----

Nota: per "convivenza" si intende una comunità (religiosa, assistenziale, militare ecc.) in cui coabita un insieme di persone.

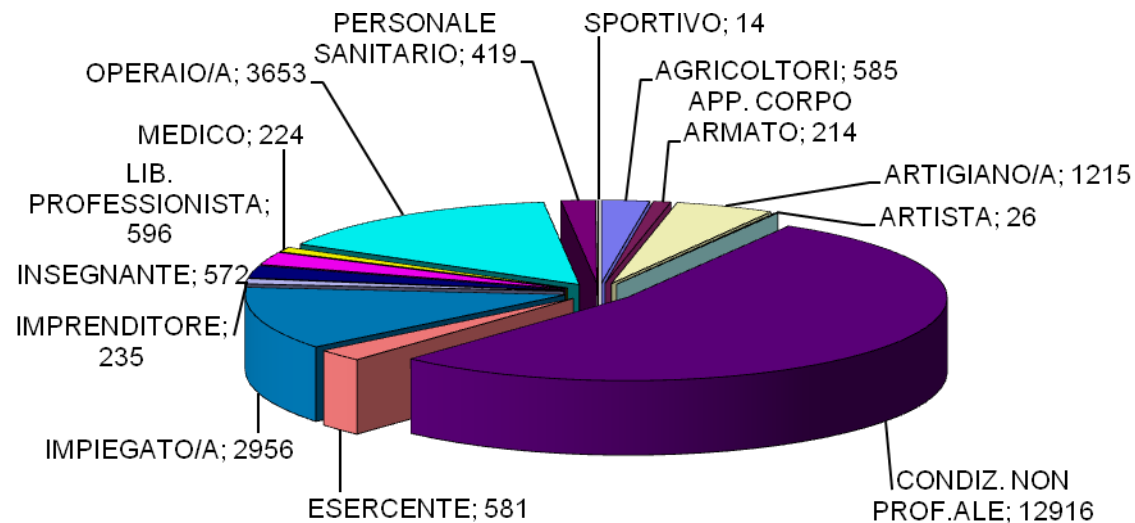
GRADO DI ISTRUZIONE NELLA POPOLAZIONE

aprile 2021



DISTRIBUZIONE PROFESSIONI NELLA POPOLAZIONE

aprile 2021



CITTADINI STRANIERI CLASSIFICATI PER SESSO E CITTADINANZA

popolazione straniera suddivisa per area geografica - aprile 2021

EUROPA	MASCHI	FEMMINE
BELGIO	1	
BULGARIA	9	9
DANIMARCA		1
FRANCIA	5	5
GERMANIA	4	2
LITUANIA	1	2
POLONIA	1	4
PORTOGALLO	2	2
REP. CECA		1
ROMANIA	172	236
SPAGNA		2
Totale	195	264

ALTRI PAESI EUROPEI	MASCHI	FEMMINE
ALBANIA	310	283
BOSNIA-ERZEGOVINA	3	1
MOLDAVIA	33	41
REGNO UNITO		1
REP. DI MACEDONIA	1	2
REP. DI SERBIA	2	2
RUSSIA	4	10
SAN MARINO	2	
SVIZZERA	2	3
TURCHIA	6	4
UCRAINA	3	10
Totale	366	357

ASIA	MASCHI	FEMMINE
ARMENIA	3	3
BANGLADESH	3	
CINA POPOLARE	35	36
CINA (TAIWAN)	1	
FILIPPINE	4	4
GIORDANIA	1	
INDIA	92	56
PAKISTAN	2	
SIRIA	4	5
THAILANDIA		2
Totale	145	106

AFRICA	MASCHI	FEMMINE
BURKINA FASO	28	14
CAMERUN	4	10
CAPO VERDE	4	3
CAPO VERDE ISOLE	1	
Rep.Dem.CONGO	16	16
COSTA D'AVORIO	27	13
EGITTO	17	6
ETIOPIA	1	3
GAMBIA	4	1
GHANA	3	
GUINEA	6	2
KENIA		1
MALI	6	
MAROCCO	203	186
MAURITANIA	6	2
NIGERIA	7	4
REP.DEL CONGO		3
SENEGAL	174	52
SOMALIA	12	8
SUDAN	1	
TUNISIA	2	3
Totale	522	327

AMERICA	MASCHI	FEMMINE
ARGENTINA	2	
BRASILE	11	13
CANADA	3	1
CILE	1	
COLOMBIA		2
CUBA	1	7
DOMINICA		3
ECUADOR	2	1
EL SALVADOR		1
MESSICO	1	2
NICARAGUA		3
PERU'	8	19
REP.DOMINICANA	10	7
STATI UNITI AMER.	1	1
VENEZUELA		1
Totale	40	61

OCEANIA	MASCHI	FEMMINE
NUOVA GUINEA	5	
Totale	5	

	MASCHI	FEMMINE
CITTADINANZA NON CONOSCIUTA	3	5
APOLIDE		1

	MASCHI	FEMMINE
TOTALE	1.276	1.121

