



Città di Fossano

Provincia di Cuneo

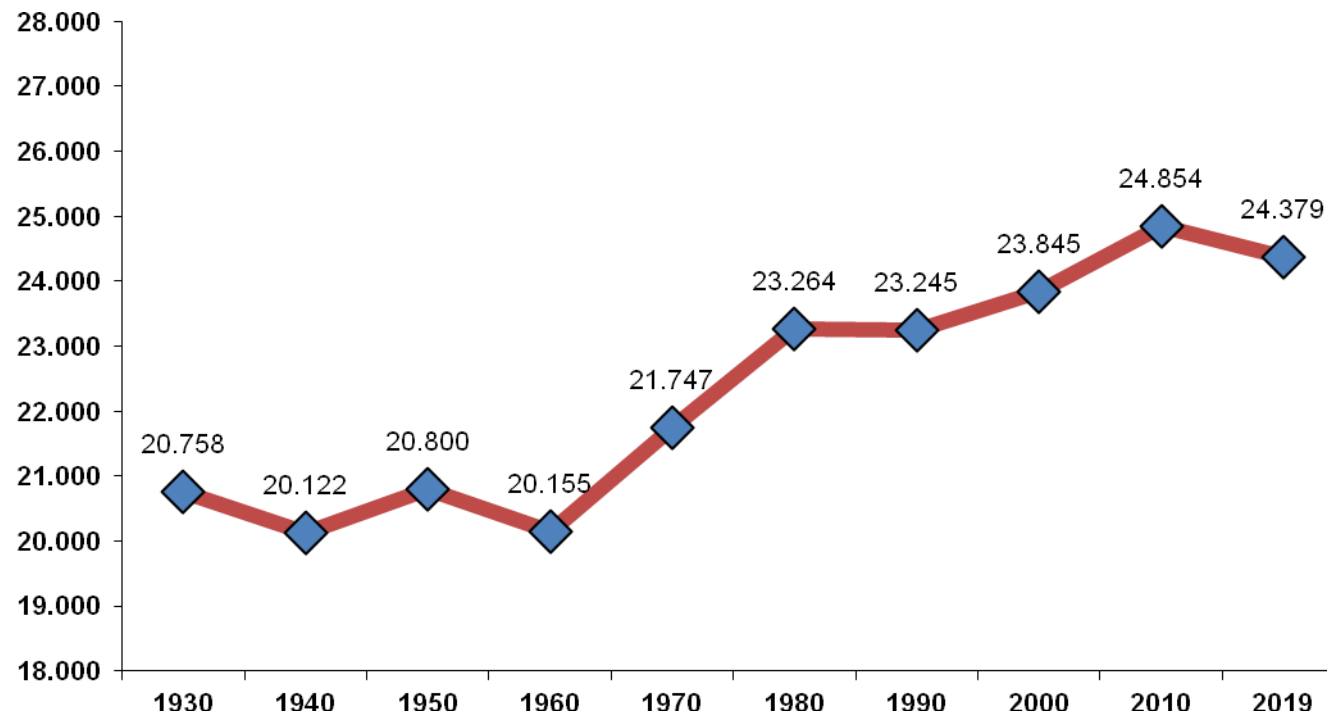
Dipartimento Servizi al Cittadino

Servizi Demografici - Ufficio Statistica

FOSSANO E LA SUA POPOLAZIONE

APRILE 2020

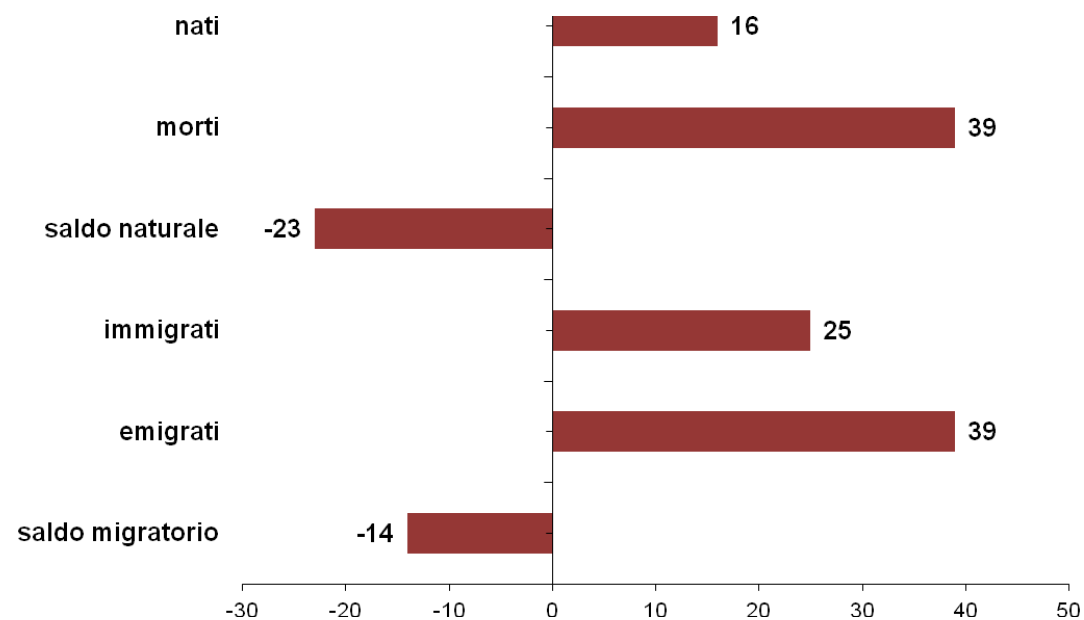
serie storica - popolazione residente



MOVIMENTO E CALCOLO DELLA POPOLAZIONE RESIDENTE

movimento naturale e migratorio - aprile 2020

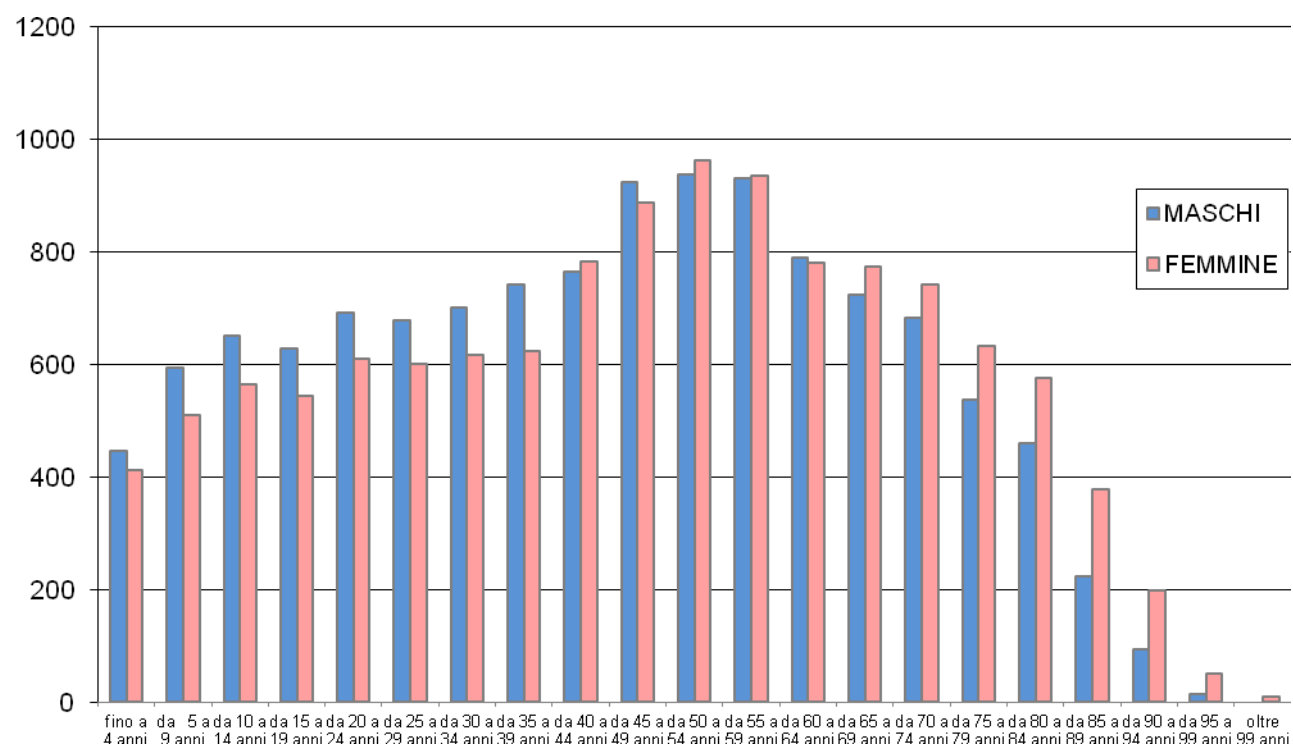
	MASCHI	FEMMINE	TOTALE
POPOLAZIONE RESIDENTE AL 1° APRILE 2020	12223	12193	24416
* NATI VIVI			
NEL COMUNE			0
IN ALTRO COMUNE (ATTI TRASCRITTI)	8	8	16
ALL'ESTERO (DA PERSONE ISCRITTE IN ANAGRAFE)			0
TOTALE NATI VIVI	8	8	16
* MORTI			
NEL COMUNE	13	6	19
IN ALTRO COMUNE (ATTI TRASCRITTI)	10	10	20
ALL'ESTERO (DA PERSONE ISCRITTE IN ANAGRAFE)			0
TOTALE MORTI	23	16	39
DIFFERENZA TRA NATI E MORTI (+/-)	-15	-8	-23
* ISCRITTI			
PROVENIENTI DA ALTRI COMUNI	8	8	16
PROVENIENTI DALL'ESTERO	3	3	6
ALTRI	2	1	3
TOTALE ISCRITTI	13	12	25
* CANCELLATI			
PER ALTRI COMUNI	9	8	17
PER L'ESTERO		1	1
ALTRI	11	10	21
TOTALE CANCELLATI	20	19	39
DIFFERENZA TRA ISCRITTI E CANCELLATI (+/-)	-7	-7	-14
INCREMENTO O DECREMENTO	-22	-15	-37
POPOLAZIONE RESIDENTE AL 30 APRILE 2020	12201	12178	24379



POPOLAZIONE RESIDENTE PER FASCE DI ETA'

aprile 2020

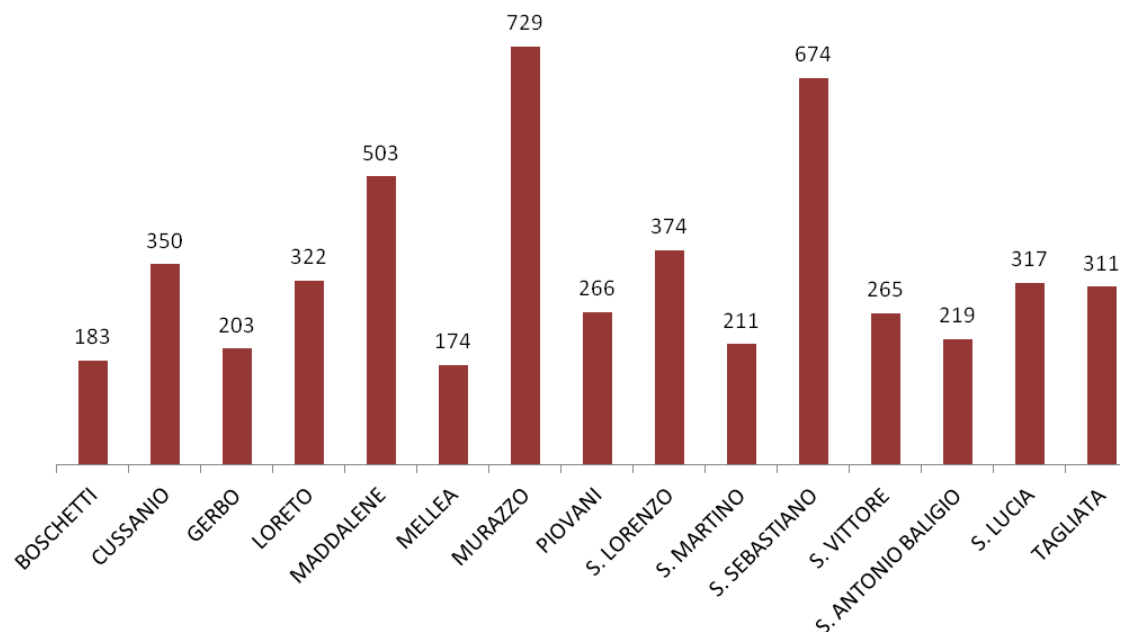
	MASCHI	FEMMINE	TOTALE
fino a 4 anni	445	411	856
da 5 a 9 anni	593	510	1103
da 10 a 14 anni	650	565	1215
da 15 a 19 anni	628	543	1171
da 20 a 24 anni	691	609	1300
da 25 a 29 anni	677	600	1277
da 30 a 34 anni	701	616	1317
da 35 a 39 anni	741	623	1364
da 40 a 44 anni	765	781	1546
da 45 a 49 anni	924	887	1811
da 50 a 54 anni	936	961	1897
da 55 a 59 anni	930	934	1864
da 60 a 64 anni	788	779	1567
da 65 a 69 anni	724	774	1498
da 70 a 74 anni	681	742	1423
da 75 a 79 anni	537	633	1170
da 80 a 84 anni	460	575	1035
da 85 a 89 anni	223	378	601
da 90 a 94 anni	94	197	291
da 95 a 99 anni	13	51	64
oltre 99 anni		9	9
TOTALE	12201	12178	24379



POPOLAZIONE SUDDIVISA PER ZONE STATISTICHE - DEMOGRAFICHE

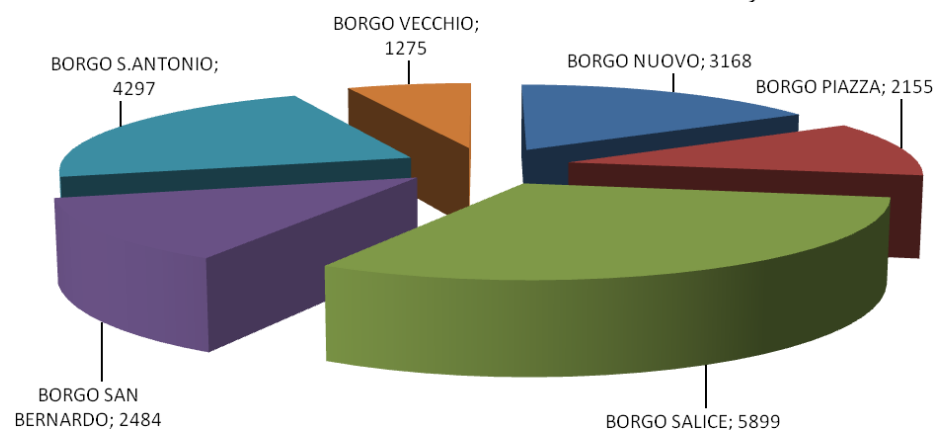
aprile 2020

ZONE	RESIDENTI 30.04.2020
FOSSANO (Capoluogo) *	19278
BOSCHETTI	183
CUSSANIO	350
GERBO	203
LORETO	322
MADDALENE	503
MELLEA	174
MURAZZO	729
PIOVANI	266
S. LORENZO	374
S. MARTINO	211
S. SEBASTIANO	674
S. VITTORE	265
S. ANTONIO BALIGIO	219
S. LUCIA	317
TAGLIATA	311
TOTALE	24379



* Suddivisione demografica di Fossano capoluogo

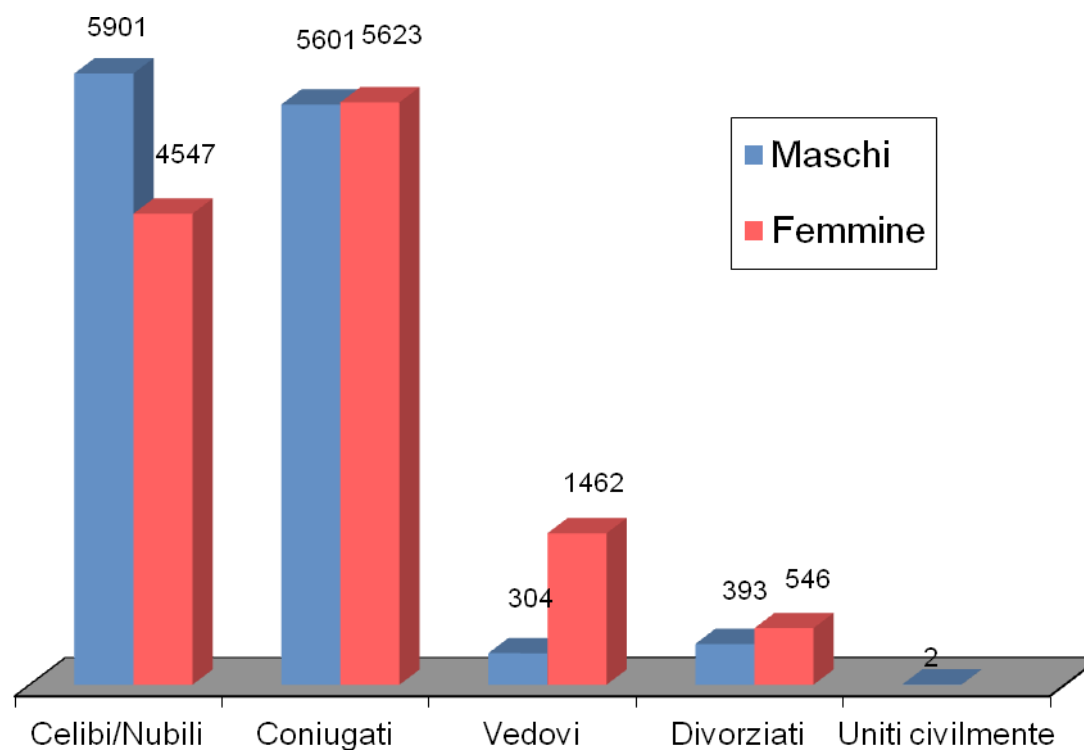
BORGO NUOVO	3168
BORGO PIAZZA	2155
BORGO SALICE	5899
BORGO SAN BERNARDO	2484
BORGO S. ANTONIO	4297
BORGO VECCHIO	1275
TOTALE	19278



POPOLAZIONE RESIDENTE SUDDIVISA PER SESSO E STATO CIVILE

aprile 2020

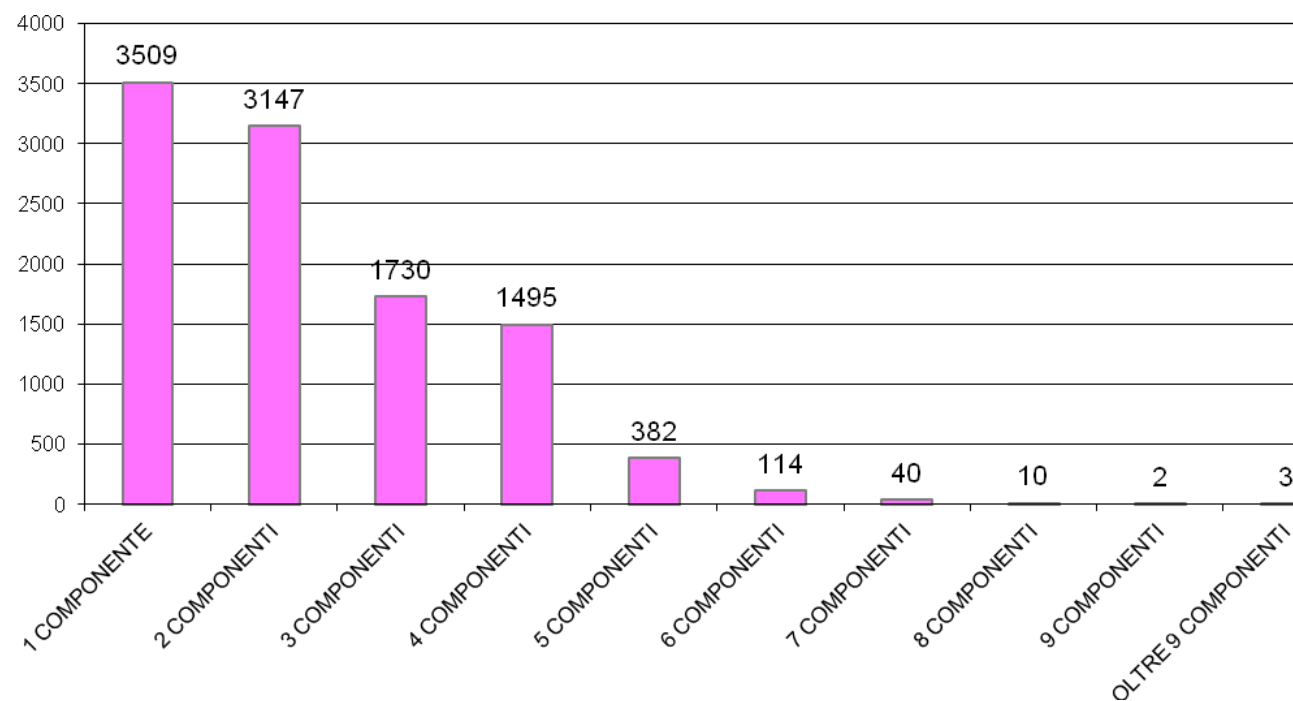
	Celibi/Nubili	Coniugati	Vedovi	Divorziati	Uniti civilmente	Totale
Maschi	5901	5601	304	393	2	12.201
Femmine	4547	5623	1462	546		12.178
TOTALE	10.448	11.224	1.766	939	2	24.379



COMPOSIZIONE NUMERICA DEI NUCLEI FAMILIARI

aprile 2020

1 COMPONENTE	3509
2 COMPONENTI	3147
3 COMPONENTI	1730
4 COMPONENTI	1495
5 COMPONENTI	382
6 COMPONENTI	114
7 COMPONENTI	40
8 COMPONENTI	10
9 COMPONENTI	2
OLTRE 9 COMPONENTI	3
TOTALE	10432

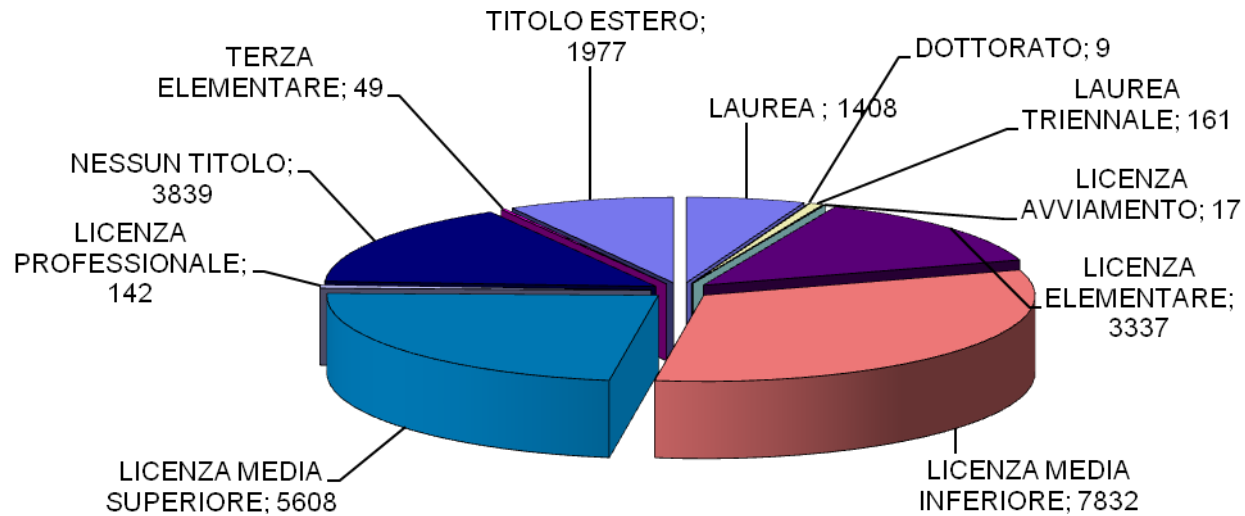


NUMERO CONVIVENZE	43
-------------------	----

Nota: per "convivenza" si intende una comunità (religiosa, assistenziale, militare ecc.) in cui coabita un insieme di persone.

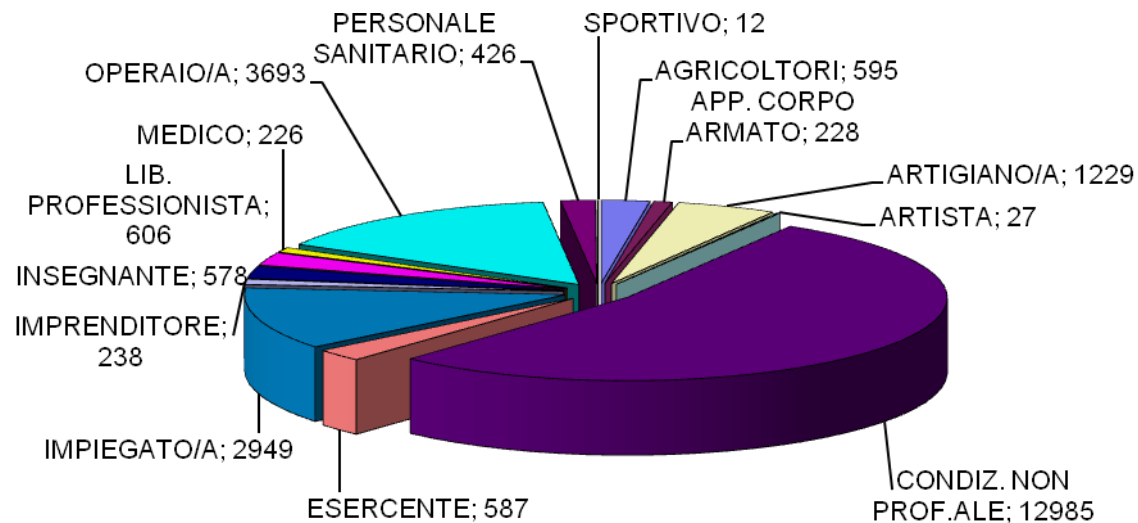
GRADO DI ISTRUZIONE NELLA POPOLAZIONE

aprile 2020



DISTRIBUZIONE PROFESSIONI NELLA POPOLAZIONE

aprile 2020



CITTADINI STRANIERI CLASSIFICATI PER SESSO E CITTADINANZA

popolazione straniera suddivisa per area geografica - aprile 2020

EUROPA	MASCHI	FEMMINE
BELGIO	1	
BULGARIA	7	9
DANIMARCA		1
FRANCIA	6	5
GERMANIA	4	2
GRAN BRETAGNA	1	1
LITUANIA	1	3
POLONIA	2	4
PORTOGALLO	2	2
REP. CECA		1
ROMANIA	163	232
SPAGNA		2
Totale	187	262

ALTRI PAESI EUROPEI	MASCHI	FEMMINE
ALBANIA	314	297
BOSNIA-ERZEGOVINA	2	2
MOLDAVIA	35	38
REP. DI MACEDONIA	1	2
REP. DI SERBIA	2	2
RUSSIA	5	10
SAN MARINO	2	
SVIZZERA	2	3
TURCHIA	6	4
UCRAINA	3	10
Totale	372	368

ASIA	MASCHI	FEMMINE
ARMENIA	3	3
BANGLADESH	4	2
CINA POPOLARE	31	30
CINA (TAIWAN)	1	
FILIPPINE	4	4
INDIA	91	53
PAKISTAN	2	
SIRIA	4	5
THAILANDIA		2
Totale	140	99

OCEANIA	MASCHI	FEMMINE
NUOVA GUINEA	8	
Totale	8	

AFRICA	MASCHI	FEMMINE
BURKINA FASO	30	15
CAMERUN	3	14
CAPO VERDE	8	3
CAPO VERDE ISOLE	1	
Rep.Dem.CONGO	16	16
COSTA D'AVORIO	25	11
EGITTO	15	5
ETIOPIA	1	4
GAMBIA	5	2
GHANA	4	
GUINEA	3	1
KENIA		1
MALI	6	
MAROCCO	202	185
MAURITANIA	5	2
NIGERIA	7	8
REP.DEL CONGO		3
SENEGAL	187	51
SOMALIA	14	10
SUDAN	2	
TANZANIA	1	
TUNISIA	2	4
Totale	537	335

AMERICA	MASCHI	FEMMINE
ARGENTINA	1	1
BRASILE	11	14
CANADA	3	1
CILE	1	
COLOMBIA		3
CUBA	1	7
DOMINICA		1
ECUADOR		1
NICARAGUA		1
PERU'	10	17
REP.DOMINICANA	9	7
STATI UNITI AMER.	2	1
VENEZUELA		1
Totale	38	55

	MASCHI	FEMMINE
CITTADINANZA NON CONOSCIUTA	3	4
APOLIDE		1

	MASCHI	FEMMINE
TOTALE	1.285	1.124

