



*Città di Fossano*

*Provincia di Cuneo*

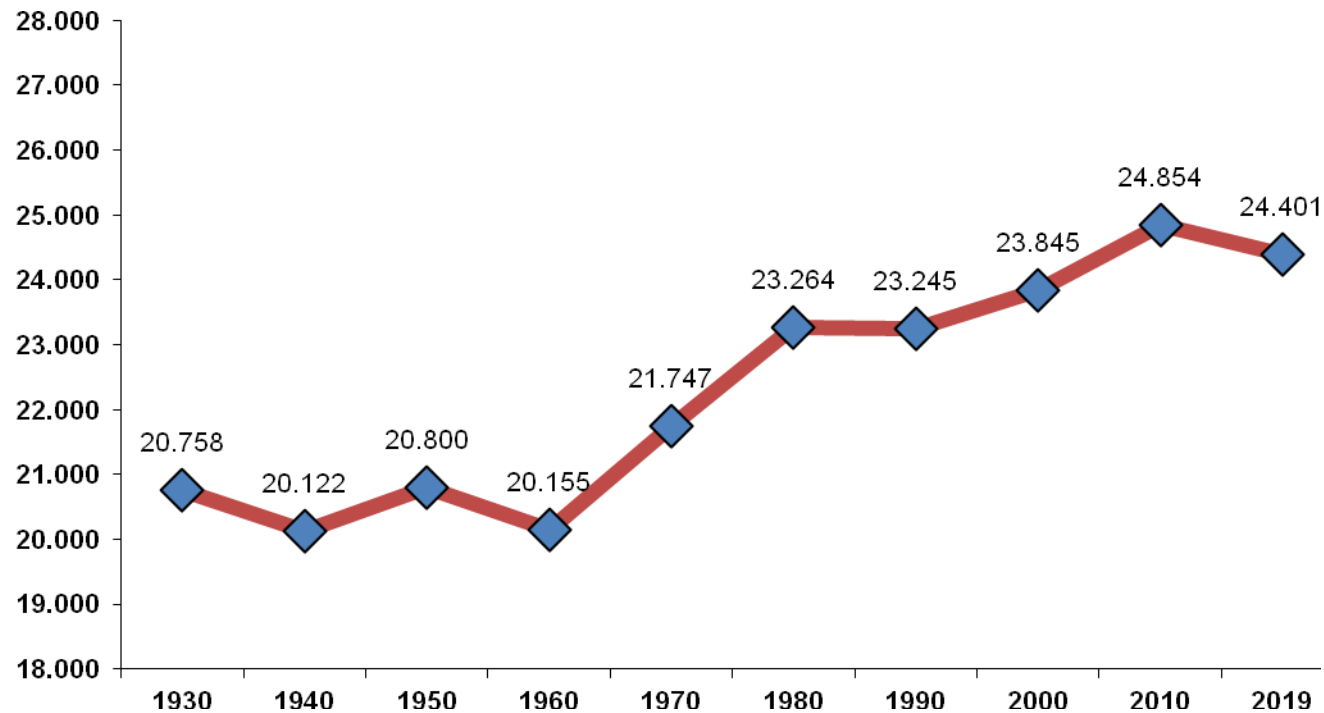
**Dipartimento Servizi al Cittadino**

**Servizi Demografici - Ufficio Statistica**

# **FOSSANO E LA SUA POPOLAZIONE**

## **APRILE 2019**

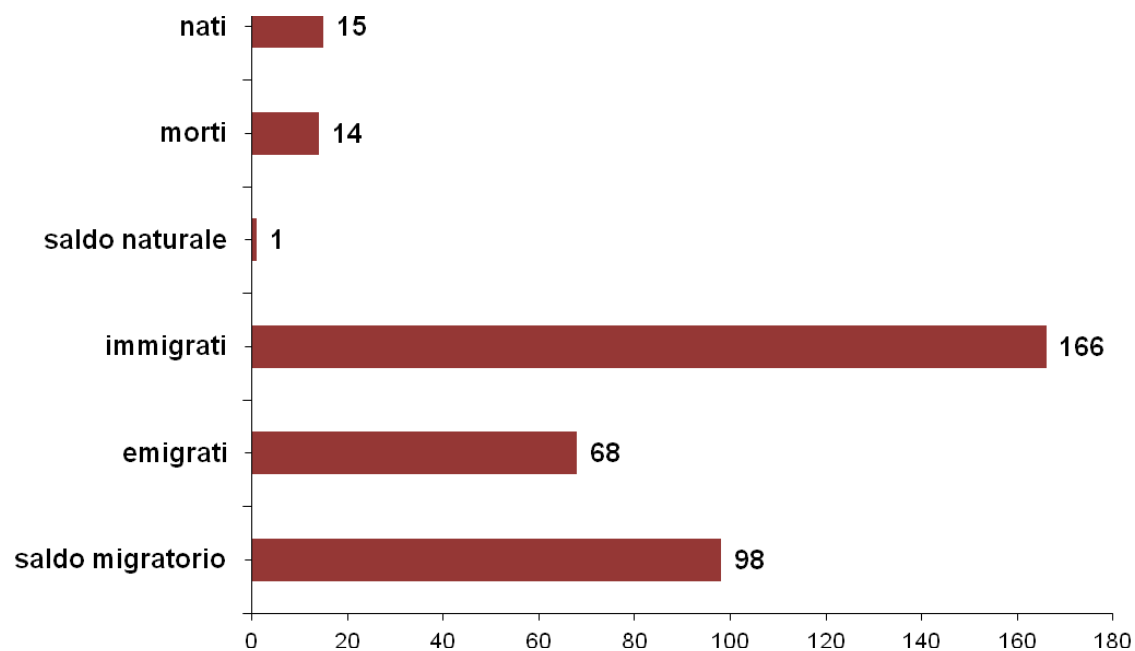
serie storica - popolazione residente



# MOVIMENTO E CALCOLO DELLA POPOLAZIONE RESIDENTE

## movimento naturale e migratorio - aprile 2019

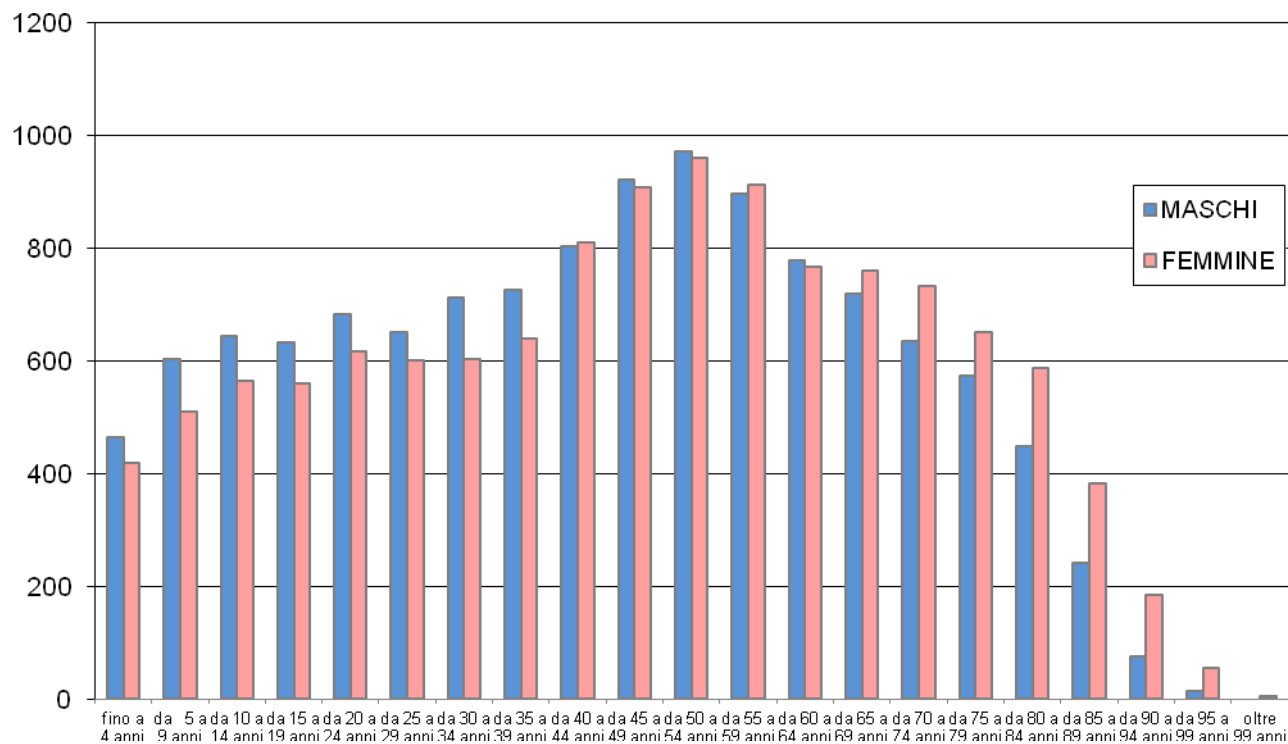
	MASCHI	FEMMINE	TOTALE
<b>POPOLAZIONE RESIDENTE AL 1° APRILE 2019</b>	<b>12131</b>	<b>12171</b>	<b>24302</b>
<b>* NATI VIVI</b>			
NEL COMUNE			0
IN ALTRO COMUNE (ATTI TRASCRITTI)	9	6	15
ALL'ESTERO (DA PERSONE ISCRITTE IN ANAGRAFE)			0
<b>TOTALE NATI VIVI</b>	<b>9</b>	<b>6</b>	<b>15</b>
<b>* MORTI</b>			
NEL COMUNE	9	4	13
IN ALTRO COMUNE (ATTI TRASCRITTI)			0
ALL'ESTERO (DA PERSONE ISCRITTE IN ANAGRAFE)	1		1
<b>TOTALE MORTI</b>	<b>10</b>	<b>4</b>	<b>14</b>
<b>DIFFERENZA TRA NATI E MORTI (+/-)</b>	<b>-1</b>	<b>2</b>	<b>1</b>
<b>* ISCRITTI</b>			
PROVENIENTI DA ALTRI COMUNI	75	63	138
PROVENIENTI DALL'ESTERO	12	9	21
ALTRI	4	3	7
<b>TOTALE ISCRITTI</b>	<b>91</b>	<b>75</b>	<b>166</b>
<b>* CANCELLATI</b>			
PER ALTRI COMUNI	30	21	51
PER L'ESTERO	1		1
ALTRI	7	9	16
<b>TOTALE CANCELLATI</b>	<b>38</b>	<b>30</b>	<b>68</b>
<b>DIFFERENZA TRA ISCRITTI E CANCELLATI (+/-)</b>	<b>53</b>	<b>45</b>	<b>98</b>
<b>INCREMENTO O DECREMENTO</b>	<b>52</b>	<b>47</b>	<b>99</b>
<b>POPOLAZIONE RESIDENTE AL 30 APRILE 2019</b>	<b>12183</b>	<b>12218</b>	<b>24401</b>



# POPOLAZIONE RESIDENTE PER FASCE DI ETA'

aprile 2019

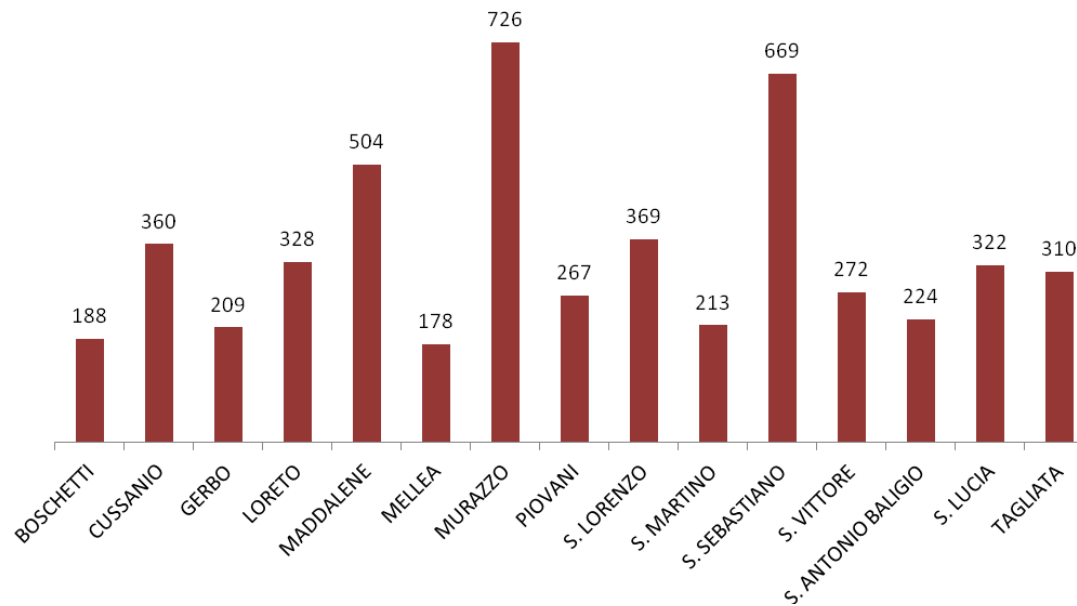
	MASCHI	FEMMINE	TOTALE
fino a 4 anni	464	419	883
da 5 a 9 anni	603	509	1112
da 10 a 14 anni	644	565	1209
da 15 a 19 anni	631	559	1190
da 20 a 24 anni	683	616	1299
da 25 a 29 anni	650	600	1250
da 30 a 34 anni	711	603	1314
da 35 a 39 anni	726	638	1364
da 40 a 44 anni	803	809	1612
da 45 a 49 anni	921	908	1829
da 50 a 54 anni	971	960	1931
da 55 a 59 anni	895	911	1806
da 60 a 64 anni	778	767	1545
da 65 a 69 anni	718	759	1477
da 70 a 74 anni	634	732	1366
da 75 a 79 anni	574	650	1224
da 80 a 84 anni	447	586	1033
da 85 a 89 anni	242	383	625
da 90 a 94 anni	75	185	260
da 95 a 99 anni	13	54	67
oltre 99 anni		5	5
<b>TOTALE</b>	<b>12183</b>	<b>12218</b>	<b>24401</b>



# POPOLAZIONE SUDDIVISA PER ZONE STATISTICHE - DEMOGRAFICHE

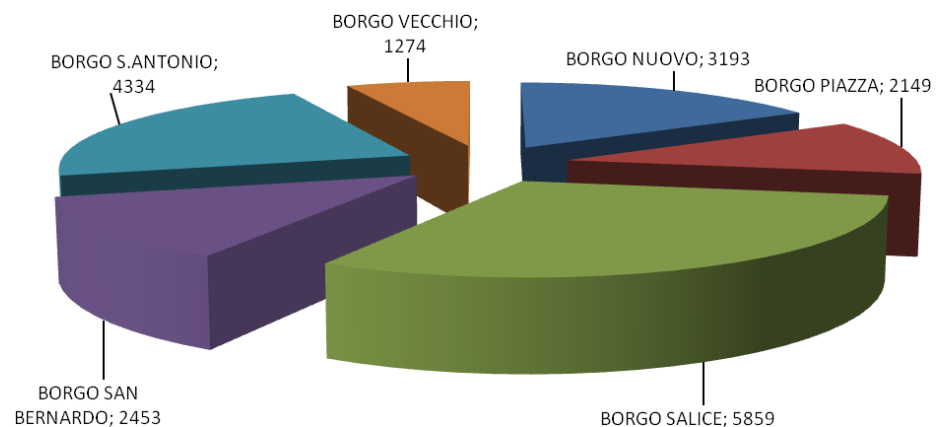
aprile 2019

ZONE	RESIDENTI 30.04.2019
FOSSANO (Capoluogo) *	19262
BOSCHETTI	188
CUSSANIO	360
GERBO	209
LORETO	328
MADDALENE	504
MELLEA	178
MURAZZO	726
PIOVANI	267
S. LORENZO	369
S. MARTINO	213
S. SEBASTIANO	669
S. VITTORE	272
S. ANTONIO BALIGIO	224
S. LUCIA	322
TAGLIATA	310
<b>TOTALE</b>	<b>24401</b>



\* Suddivisione demografica di Fossano capoluogo

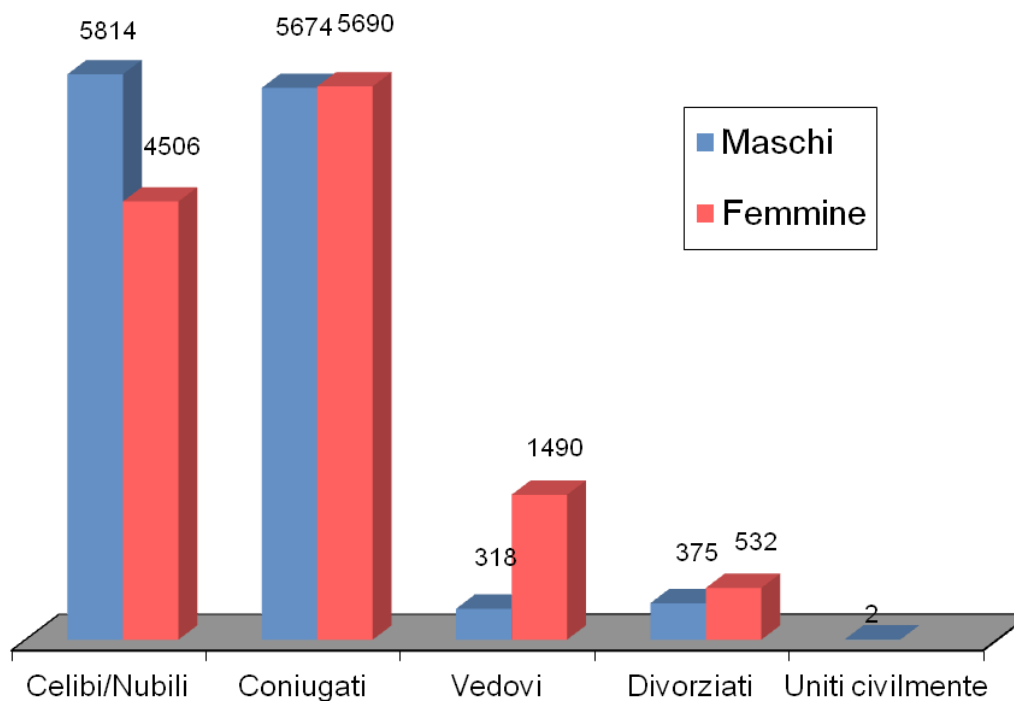
BORGO NUOVO	3193
BORGO PIAZZA	2149
BORGO SALICE	5859
BORGO SAN BERNARDO	2453
BORGO S. ANTONIO	4334
BORGO VECCHIO	1274
<b>TOTALE</b>	<b>19262</b>



# POPOLAZIONE RESIDENTE SUDDIVISA PER SESSO E STATO CIVILE

aprile 2019

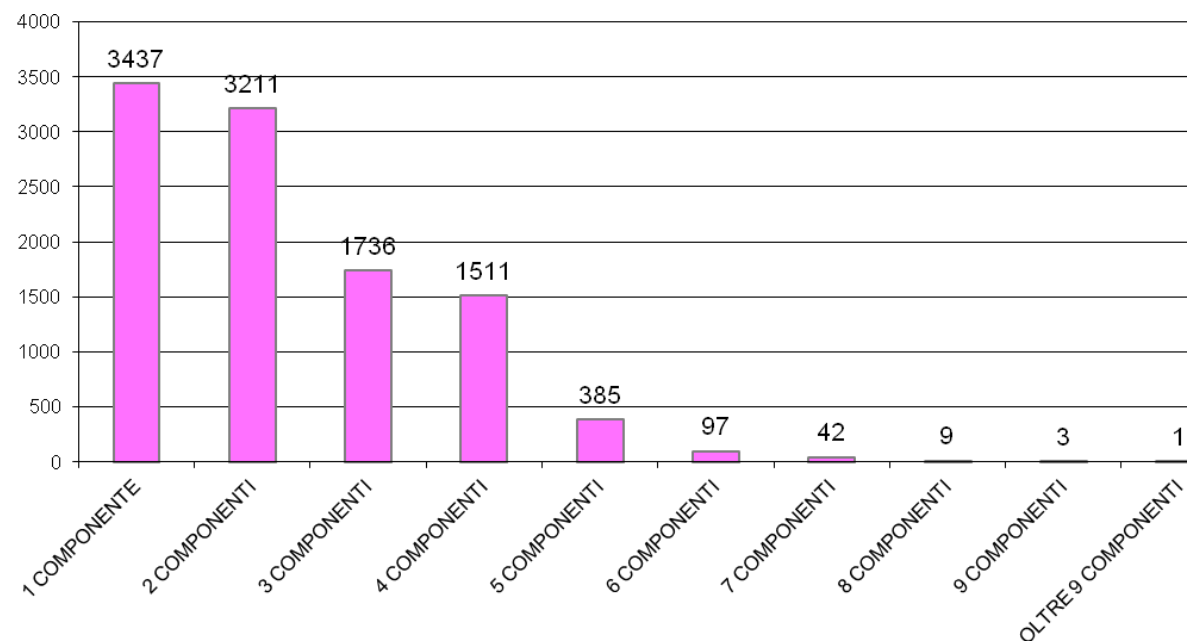
	Celibi/Nubili	Coniugati	Vedovi	Divorziati	Uniti civilmente	Totale
Maschi	5814	5674	318	375	2	<b>12.183</b>
Femmine	4506	5690	1490	532		<b>12.218</b>
<b>TOTALE</b>	<b>10.320</b>	<b>11.364</b>	<b>1.808</b>	<b>907</b>	<b>2</b>	<b>24.401</b>



# COMPOSIZIONE NUMERICA DEI NUCLEI FAMILIARI

aprile 2019

1 COMPONENTE	3437
2 COMPONENTI	3211
3 COMPONENTI	1736
4 COMPONENTI	1511
5 COMPONENTI	385
6 COMPONENTI	97
7 COMPONENTI	42
8 COMPONENTI	9
9 COMPONENTI	3
OLTRE 9 COMPONENTI	1
<b>TOTALE</b>	<b>10432</b>

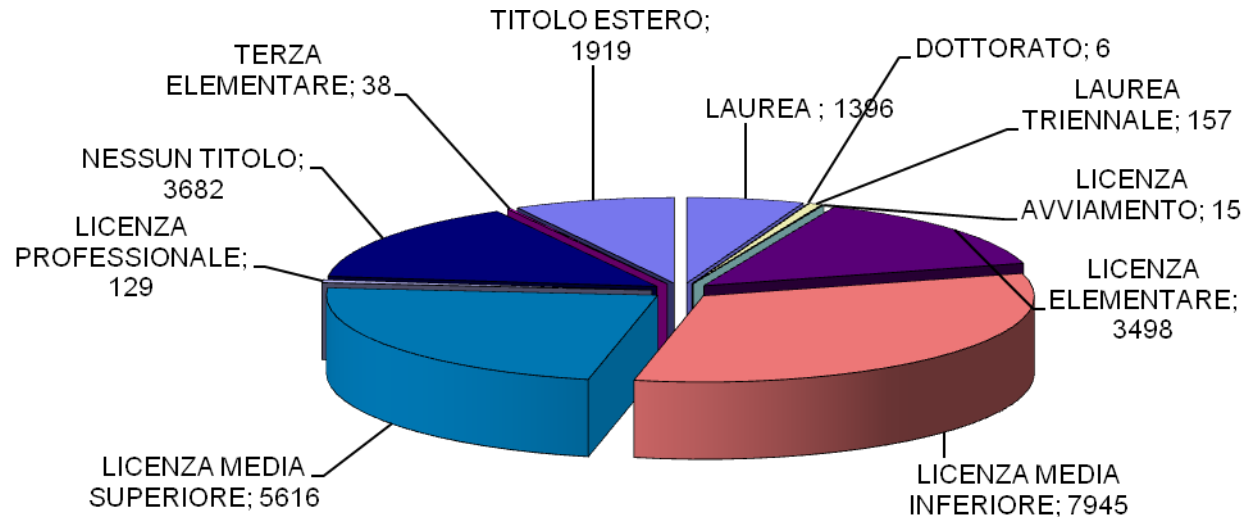


NUMERO CONVIVENZE	37
-------------------	----

Nota: per "convivenza" si intende una comunità (religiosa, assistenziale, militare ecc.) in cui coabita un insieme di persone.

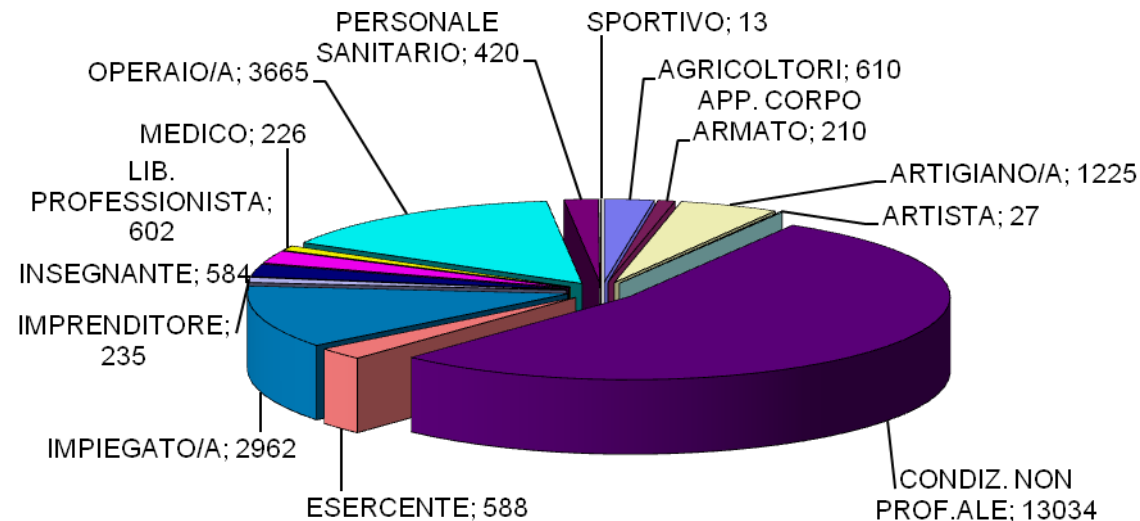
## GRADO DI ISTRUZIONE NELLA POPOLAZIONE

aprile 2019



## DISTRIBUZIONE PROFESSIONI NELLA POPOLAZIONE

aprile 2019



# CITTADINI STRANIERI CLASSIFICATI PER SESSO E CITTADINANZA

popolazione straniera suddivisa per area geografica - aprile 2019

EUROPA	MASCHI	FEMMINE
BELGIO	1	
BULGARIA	7	10
CROAZIA	2	
DANIMARCA		1
FRANCIA	5	5
GERMANIA	4	2
GRAN BRETAGNA	1	1
LITUANIA	1	3
POLONIA	2	4
PORTOGALLO	2	2
REP. CECA		1
PORTOGALLO	163	227
SPAGNA		2
<b>Totale</b>	<b>188</b>	<b>258</b>

ALTRI PAESI EUROPEI	MASCHI	FEMMINE
ALBANIA	304	286
BOSNIA-ERZEGOVINA	4	3
MOLDAVIA	34	40
REP. DI MACEDONIA	3	3
REP. DI SERBIA	1	1
RUSSIA	4	9
SAN MARINO	2	
SVIZZERA	2	4
TURCHIA	6	3
UCRAINA	3	12
<b>Totale</b>	<b>363</b>	<b>361</b>

ASIA	MASCHI	FEMMINE
ARMENIA	3	3
BANGLADESH	4	2
CINA POPOLARE	36	32
CINA (TAIWAN)	1	
FILIPPINE	4	3
INDIA	89	46
PAKISTAN	1	
SIRIA	4	5
THAILANDIA		2
<b>Totale</b>	<b>142</b>	<b>93</b>

OCEANIA	MASCHI	FEMMINE
NUOVA GUINEA	4	
<b>Totale</b>	<b>4</b>	

AFRICA	MASCHI	FEMMINE
BURKINA FASO	28	16
CAMERUN	2	16
CAPO VERDE	7	2
Rep.Dem.CONGO	14	16
COSTA D'AVORIO	29	12
EGITTO	11	2
ETIOPIA	1	4
GAMBIA	3	2
GHANA	5	
GUINEA	2	1
KENYA		1
MALI	2	
MAROCCO	185	185
MAURITANIA	7	2
NIGERIA	4	8
REPUBBLICA CONGO		3
SENEGAL	181	54
SOMALIA	13	9
SUDAN	1	
TANZANIA	1	
TUNISIA	1	3
<b>Totale</b>	<b>497</b>	<b>336</b>

AMERICA	MASCHI	FEMMINE
ARGENTINA	3	
BRASILE	10	15
CANADA	3	1
CILE	1	
COLOMBIA		3
CUBA	2	5
ECUADOR		1
PERU'	10	17
REP.DOMINICANA	8	5
STATI UNITI AMER.	1	1
<b>Totale</b>	<b>38</b>	<b>48</b>

CITTADINANZA NON CONOSCIUTA	MASCHI	FEMMINE
	3	4

TOTALE	MASCHI	FEMMINE
	1.235	1.100

