



Città di Fossano

Provincia di Cuneo

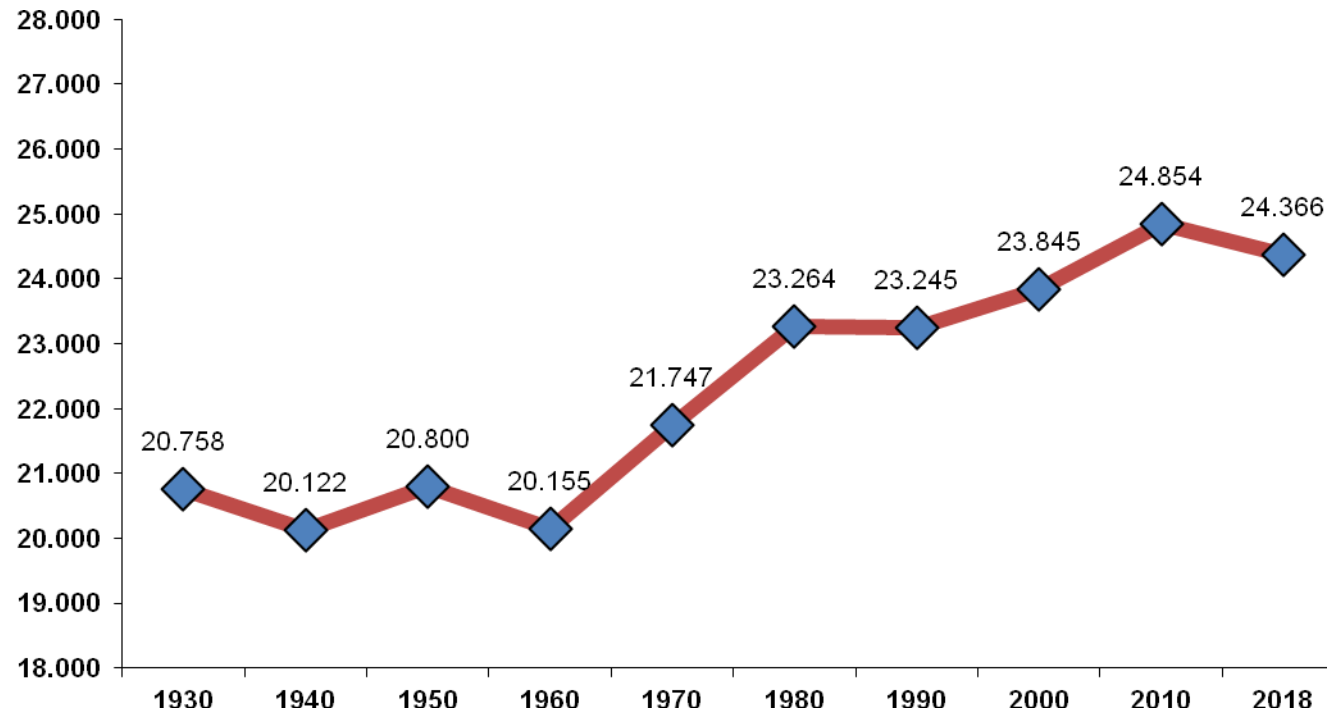
Dipartimento Servizi al Cittadino

Servizi Demografici - Ufficio Statistica

FOSSANO E LA SUA POPOLAZIONE

APRILE 2018

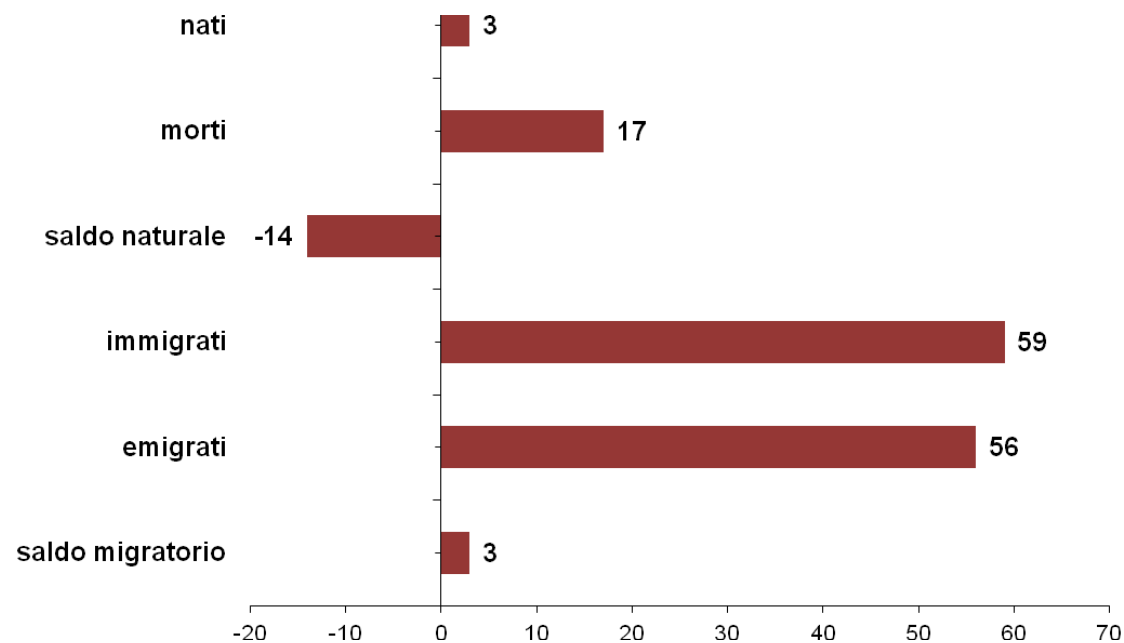
serie storica - popolazione residente



MOVIMENTO E CALCOLO DELLA POPOLAZIONE RESIDENTE

movimento naturale e migratorio - aprile 2018

	MASCHI	FEMMINE	TOTALE
POPOLAZIONE RESIDENTE AL 1° APRILE 2018	12178	12199	24377
* NATI VIVI			
NEL COMUNE			0
IN ALTRO COMUNE (ATTI TRASCRITTI)	2	1	3
ALL'ESTERO (DA PERSONE ISCRITTE IN ANAGRAFE)			0
TOTALE NATI VIVI	2	1	3
* MORTI			
NEL COMUNE	10	5	15
IN ALTRO COMUNE (ATTI TRASCRITTI)	1	1	2
ALL'ESTERO (DA PERSONE ISCRITTE IN ANAGRAFE)			0
TOTALE MORTI	11	6	17
DIFFERENZA TRA NATI E MORTI (+/-)	-9	-5	-14
* ISCRITTI			
PROVENIENTI DA ALTRI COMUNI	32	23	55
PROVENIENTI DALL'ESTERO	3	1	4
ALTRI			0
TOTALE ISCRITTI (VEDI NOTA)	35	24	59
* CANCELLATI			
PER ALTRI COMUNI	22	14	36
PER L'ESTERO			0
ALTRI	19	1	20
TOTALE CANCELLATI	41	15	56
DIFFERENZA TRA ISCRITTI E CANCELLATI (+/-)	-6	9	3
INCREMENTO O DECREMENTO	-15	4	-11
POPOLAZIONE RESIDENTE AL 30 APRILE 2018	12163	12203	24366

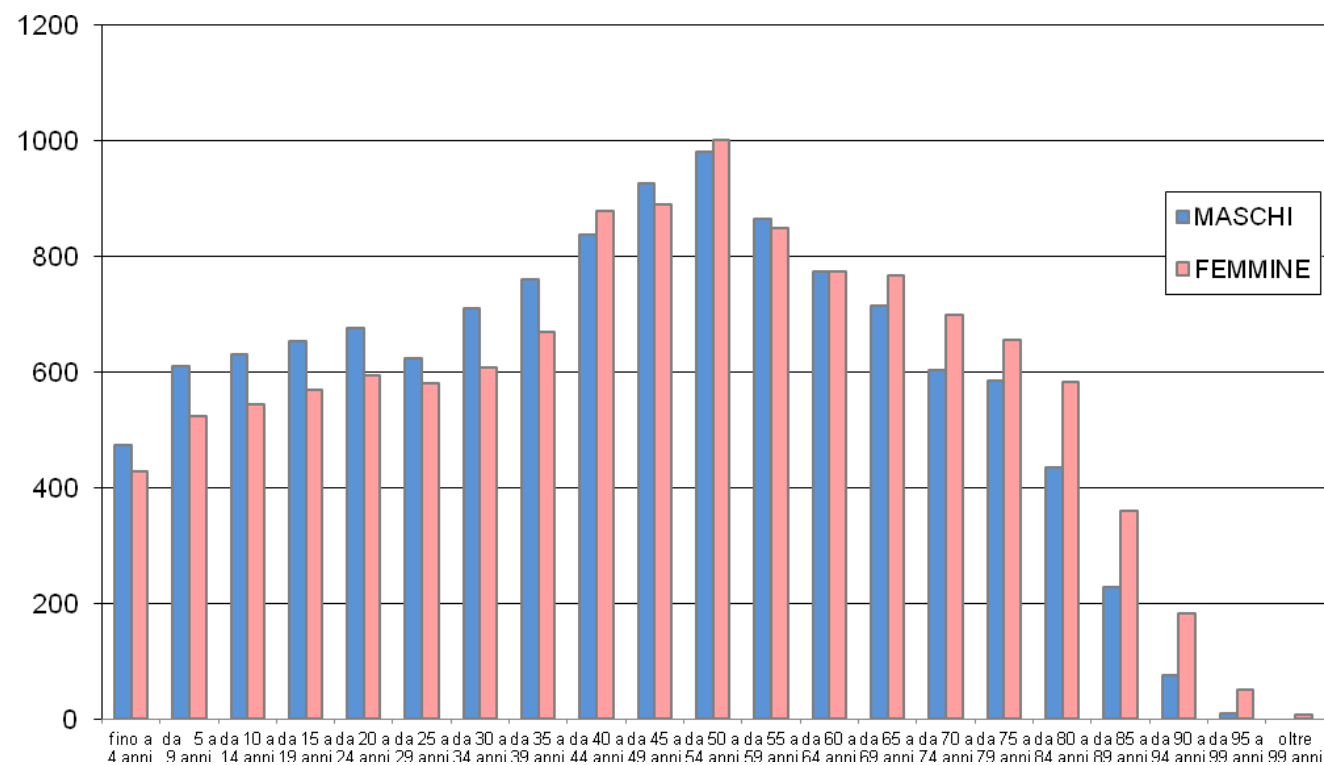


NOTA TOTALE ISCRITTI: nel TOTALE ISCRITTI non sono conteggiate le pratiche di pre-iscrizione attive alla data del 30.04.2018 che riguardano 89 persone (45 maschi e 44 femmine)

POPOLAZIONE RESIDENTE PER FASCE DI ETA'

aprile 2018

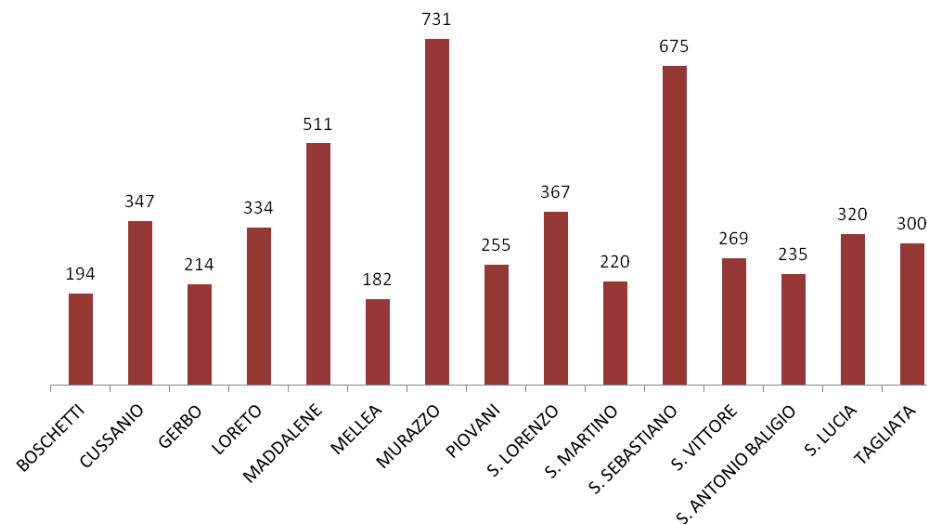
	MASCHI	FEMMINE	TOTALE
fino a 4 anni	474	428	902
da 5 a 9 anni	610	523	1133
da 10 a 14 anni	629	544	1173
da 15 a 19 anni	653	569	1222
da 20 a 24 anni	675	594	1269
da 25 a 29 anni	624	580	1204
da 30 a 34 anni	710	608	1318
da 35 a 39 anni	760	669	1429
da 40 a 44 anni	836	877	1713
da 45 a 49 anni	925	888	1813
da 50 a 54 anni	980	1001	1981
da 55 a 59 anni	864	847	1711
da 60 a 64 anni	772	774	1546
da 65 a 69 anni	715	766	1481
da 70 a 74 anni	602	699	1301
da 75 a 79 anni	585	654	1239
da 80 a 84 anni	435	582	1017
da 85 a 89 anni	228	360	588
da 90 a 94 anni	76	183	259
da 95 a 99 anni	10	50	60
oltre 99 anni		7	7
TOTALE	12163	12203	24366



POPOLAZIONE SUDDIVISA PER ZONE STATISTICHE - DEMOGRAFICHE

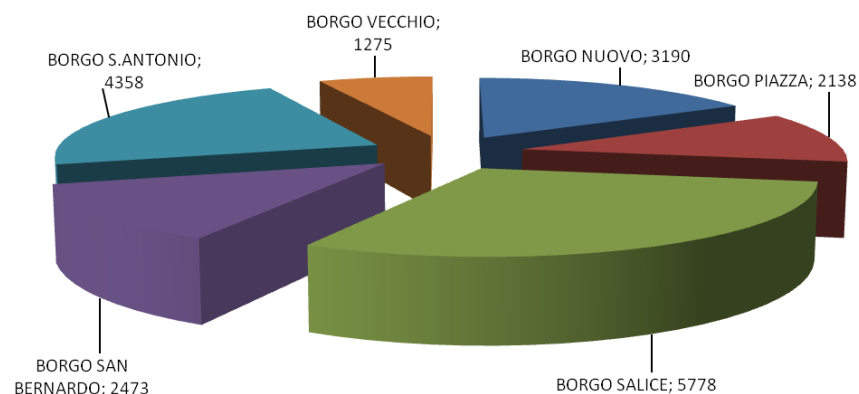
aprile 2018

ZONE	RESIDENTI 30.04.2018
FOSSANO (Capoluogo) *	19212
BOSCHETTI	194
CUSSANIO	347
GERBO	214
LORETO	334
MADDALENE	511
MELLEA	182
MURAZZO	731
PIOVANI	255
S. LORENZO	367
S. MARTINO	220
S. SEBASTIANO	675
S. VITTORE	269
S. ANTONIO BALIGIO	235
S. LUCIA	320
TAGLIATA	300
TOTALE	24366



* Suddivisione demografica di Fossano capoluogo

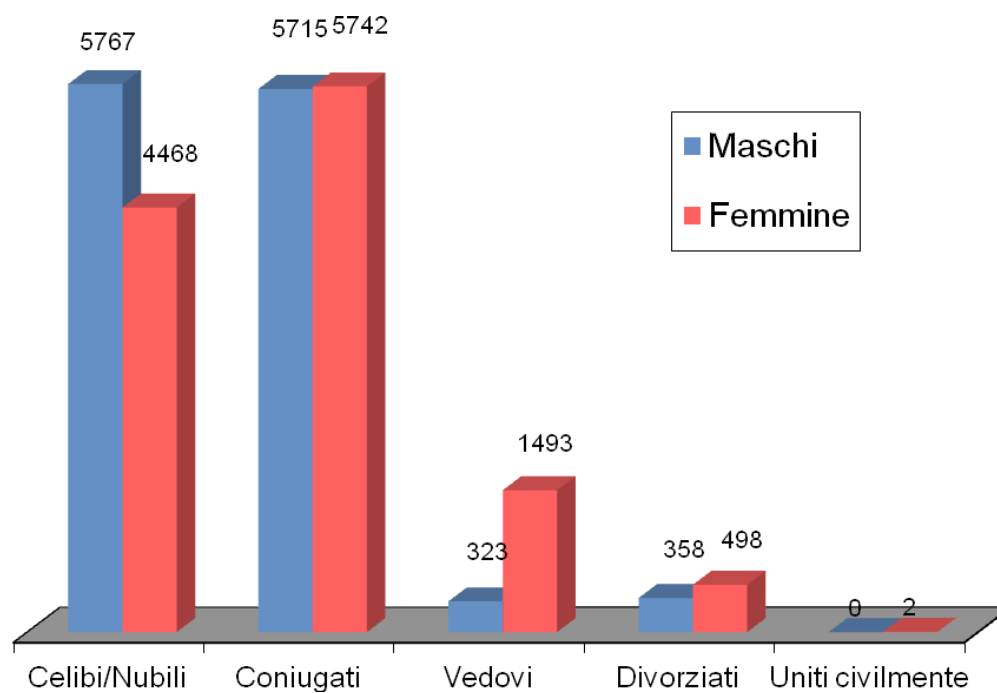
BORGO NUOVO	3190
BORGO PIAZZA	2138
BORGO SALICE	5778
BORGO SAN BERNARDO	2473
BORGO S. ANTONIO	4358
BORGO VECCHIO	1275
TOTALE	19212



POPOLAZIONE RESIDENTE SUDDIVISA PER SESSO E STATO CIVILE

aprile 2018

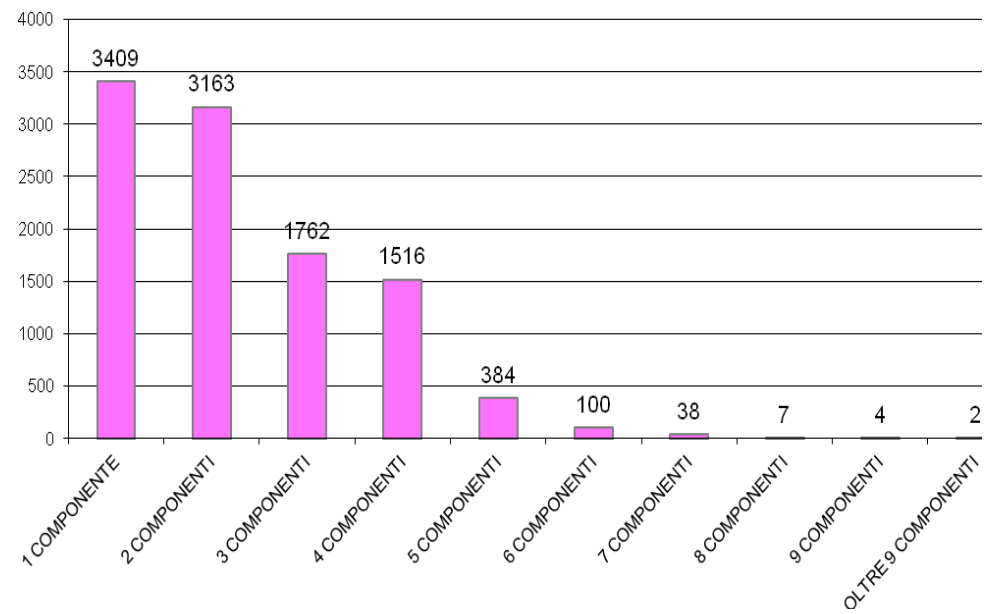
	Celibi/Nubili	Coniugati	Vedovi	Divorziati	Uniti civilmente	Totale
Maschi	5767	5715	323	358	0	12.163
Femmine	4468	5742	1493	498	2	12.203
TOTALE	10.235	11.457	1.816	856	2	24.366



COMPOSIZIONE NUMERICA DEI NUCLEI FAMILIARI

aprile 2018

1 COMPONENTE	3409
2 COMPONENTI	3163
3 COMPONENTI	1762
4 COMPONENTI	1516
5 COMPONENTI	384
6 COMPONENTI	100
7 COMPONENTI	38
8 COMPONENTI	7
9 COMPONENTI	4
OLTRE 9 COMPONENTI	2
TOTALE	10385

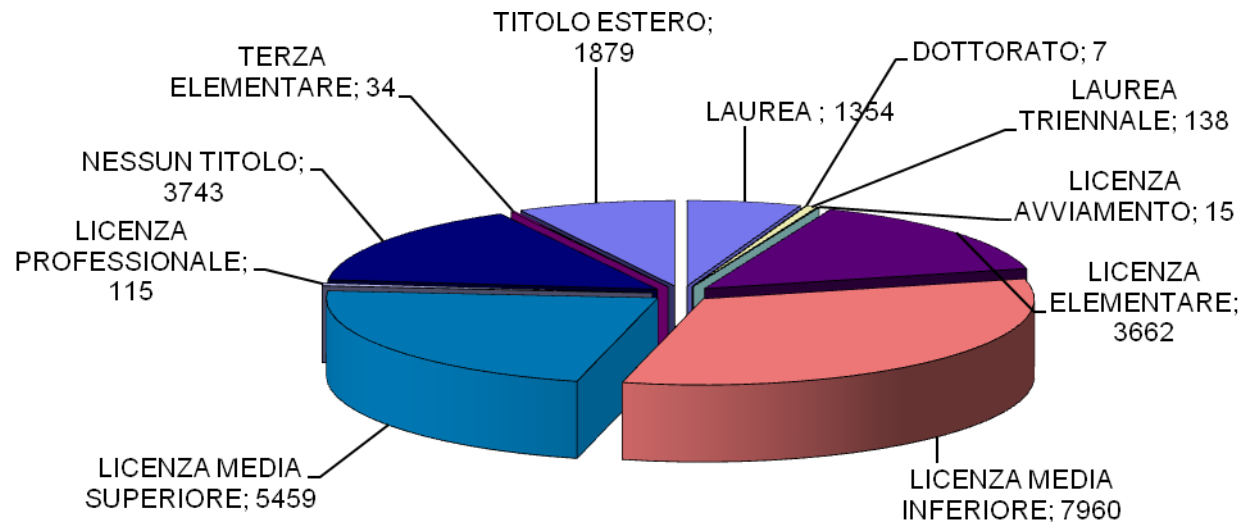


NUMERO CONVIVENZE	37
-------------------	----

Nota: per "convivenza" si intende una comunità (religiosa, assistenziale, militare ecc.) in cui coabita un insieme di persone.

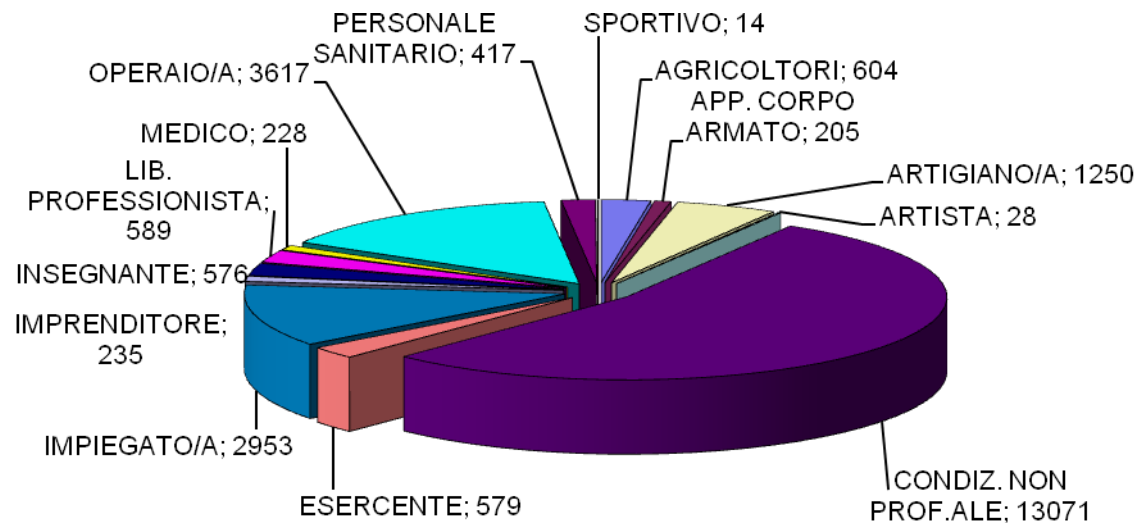
GRADO DI ISTRUZIONE NELLA POPOLAZIONE

aprile 2018



DISTRIBUZIONE PROFESSIONI NELLA POPOLAZIONE

aprile 2018



CITTADINI STRANIERI CLASSIFICATI PER SESSO E CITTADINANZA

popolazione straniera suddivisa per area geografica - aprile 2018

EUROPA	MASCHI	FEMMINE
BELGIO	1	
BULGARIA	7	9
DANIMARCA		1
FRANCIA	5	5
GERMANIA	3	2
GRAN BRETAGNA	1	1
LITUANIA	1	4
POLONIA	2	4
PORTOGALLO	2	2
ROMANIA	151	229
SPAGNA	1	2
UNGHERIA		1
Totale	174	260

AFRICA	MASCHI	FEMMINE
BURKINA FASO	27	20
CAMERUN	2	17
CAPO VERDE	4	2
Rep.Dem.CONGO	17	14
COSTA D'AVORIO	31	14
EGITTO	3	
ETIOPIA	1	4
GABON	2	
GAMBIA	6	3
GHANA	6	
GUINEA	1	1
KENYA		1
MALI	2	
MAROCCO	188	200
MAURITANIA	5	2
NIGERIA	4	10
REPUBBLICA CONGO	1	2
SENEGAL	174	54
SOMALIA	15	10
TANZANIA	1	
TUNISIA	1	3
Totale	491	357

ALTRI PAESI EUROPEI	MASCHI	FEMMINE
ALBANIA	293	282
BOSNIA-ERZEGOVINA	4	2
MOLDAVIA	37	40
REP. DI MACEDONIA	1	2
REP. DI SERBIA	1	1
RUSSIA	5	9
SAN MARINO	2	
SVIZZERA	1	3
TURCHIA	6	3
UCRAINA	3	12
Totale	353	354

AMERICA	MASCHI	FEMMINE
ARGENTINA	3	
BRASILE	7	13
CANADA	4	2
CILE	1	
COLOMBIA	1	3
CUBA	1	3
PERU'	12	17
REP.DOMINICANA	6	11
STATI UNITI AMER.	1	1
Totale	36	50

CITTADINANZA NON CONOSCIUTA	MASCHI	FEMMINE
	3	4

TOTALE	MASCHI	FEMMINE
	1.179	1.108

ASIA	MASCHI	FEMMINE
ARMENIA	3	3
BANGLADESH	3	2
CINA POPOLARE	28	29
CINA (TAIWAN)	3	2
FILIPPINE	1	4
INDIA	78	38
PAKISTAN	1	
SIRIA	1	3
THAILANDIA		2
Totale	118	83

OCEANIA	MASCHI	FEMMINE
NUOVA GUINEA	4	
Totale	4	

