



*Città di Fossano*

*Provincia di Cuneo*

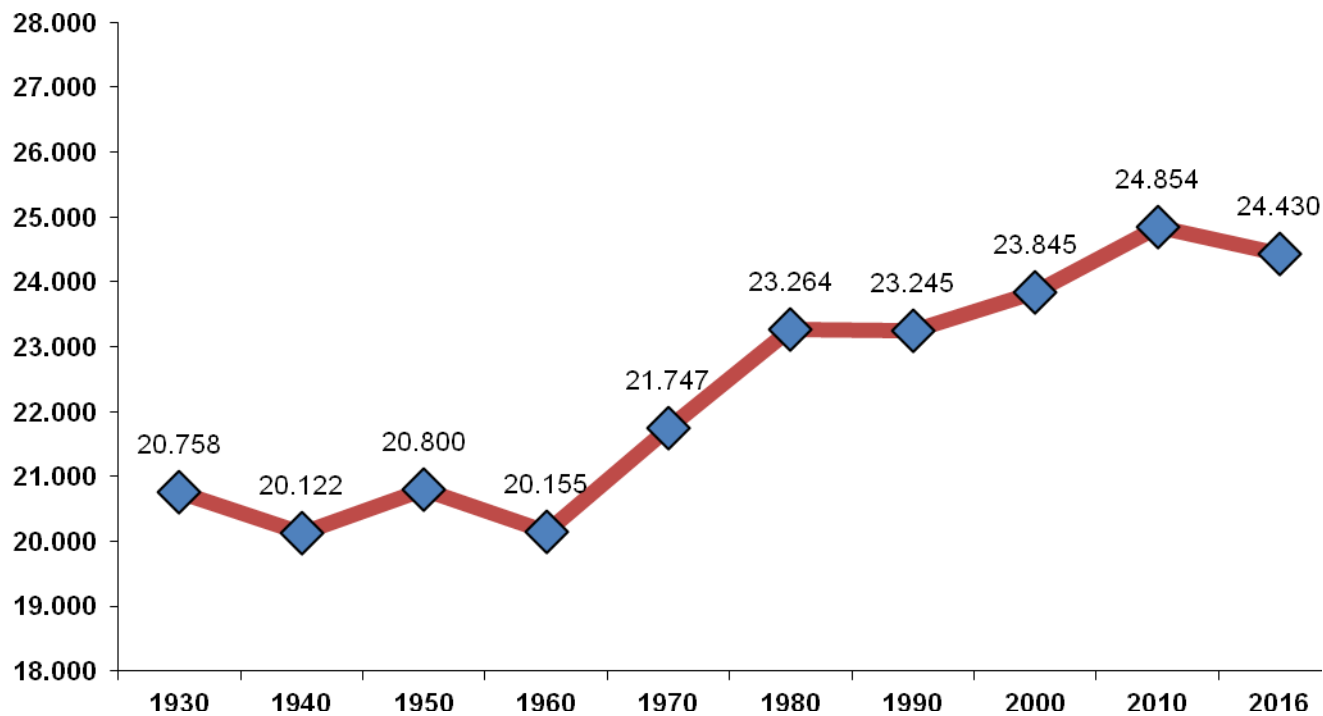
**Dipartimento Servizi al Cittadino**

**Servizi Demografici - Ufficio Statistica**

# **FOSSANO E LA SUA POPOLAZIONE**

## **APRILE 2017**

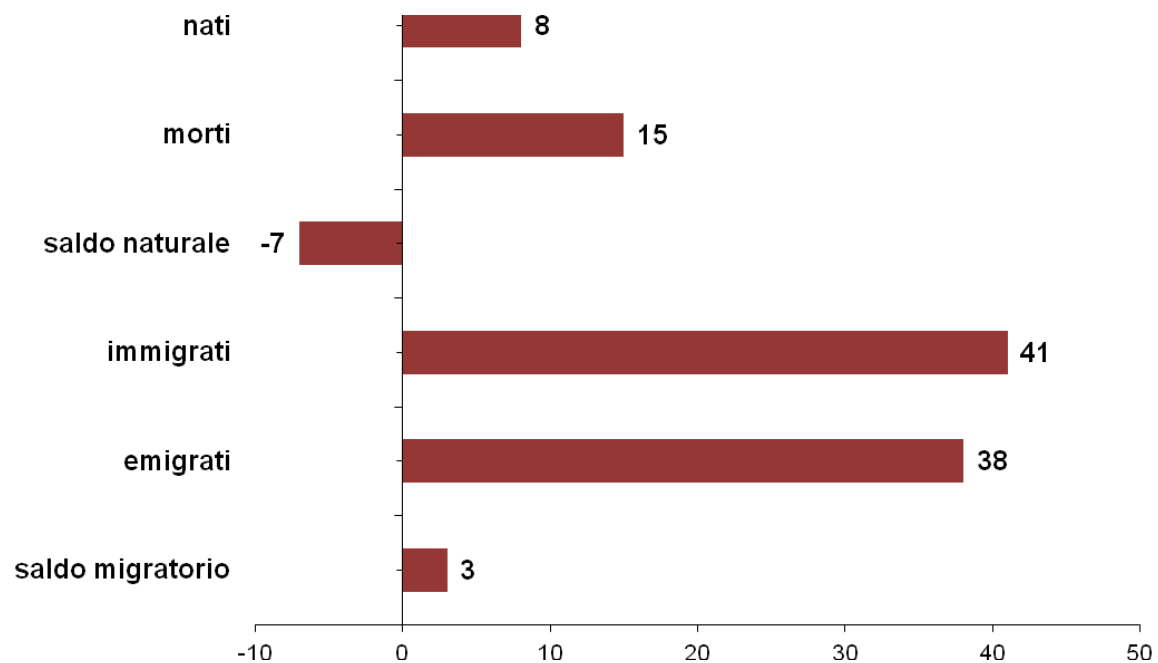
serie storica - popolazione residente



# MOVIMENTO E CALCOLO DELLA POPOLAZIONE RESIDENTE

## movimento naturale e migratorio - aprile 2017

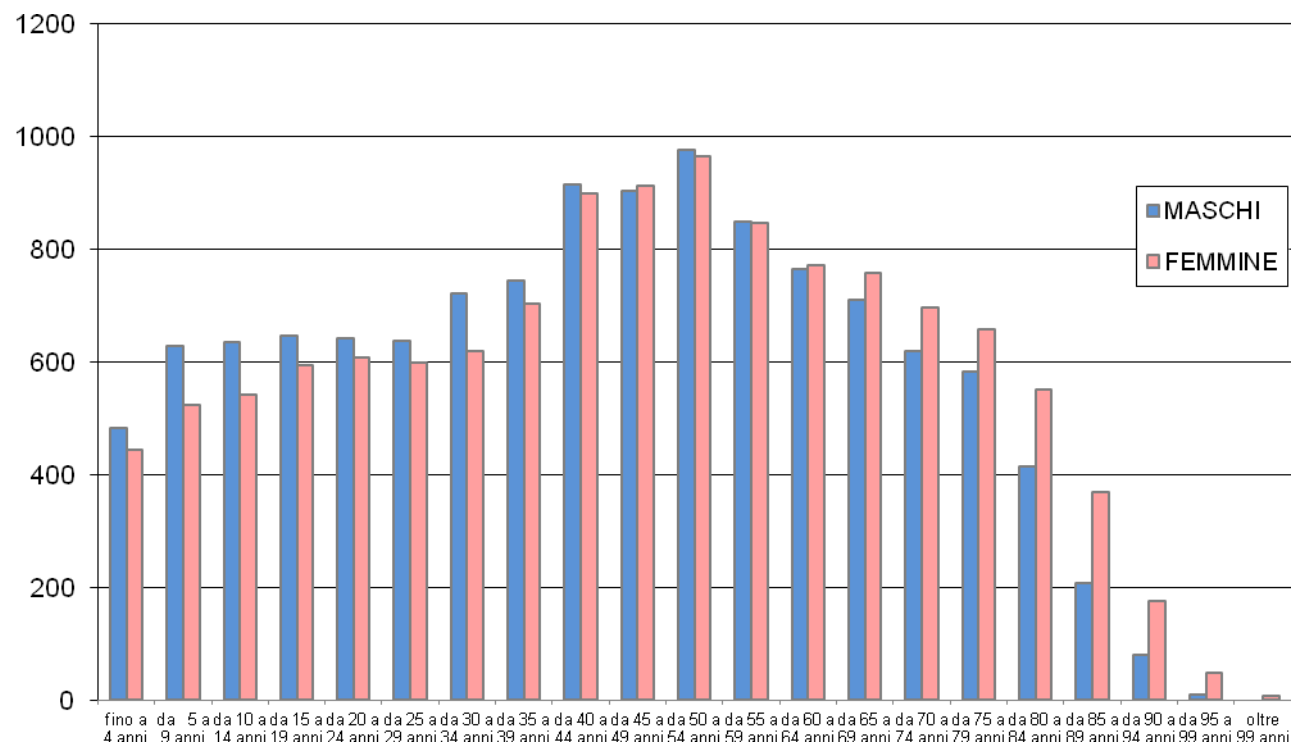
	MASCHI	FEMMINE	TOTALE
<b>POPOLAZIONE RESIDENTE AL 1° APRILE 2017</b>	<b>12155</b>	<b>12279</b>	<b>24434</b>
<b>* NATI VIVI</b>			
NEL COMUNE			0
IN ALTRO COMUNE (ATTI TRASCRITTI)	4	4	8
ALL'ESTERO (DA PERSONE ISCRITTE IN ANAGRAFE)			
<b>TOTALE NATI VIVI</b>	<b>4</b>	<b>4</b>	<b>8</b>
<b>* MORTI</b>			
NEL COMUNE	6	4	10
IN ALTRO COMUNE (ATTI TRASCRITTI)	3	2	5
ALL'ESTERO (DA PERSONE ISCRITTE IN ANAGRAFE)			0
<b>TOTALE MORTI</b>	<b>9</b>	<b>6</b>	<b>15</b>
<b>DIFFERENZA TRA NATI E MORTI (+/-)</b>	<b>-5</b>	<b>-2</b>	<b>-7</b>
<b>* ISCRITTI</b>			
PROVENIENTI DA ALTRI COMUNI	18	14	32
PROVENIENTI DALL'ESTERO	5	3	8
ALTRI	1		1
<b>TOTALE ISCRITTI</b>	<b>24</b>	<b>17</b>	<b>41</b>
<b>* CANCELLATI</b>			
PER ALTRI COMUNI	20	16	36
PER L'ESTERO		2	2
ALTRI			0
<b>TOTALE CANCELLATI</b>	<b>20</b>	<b>18</b>	<b>38</b>
<b>DIFFERENZA TRA ISCRITTI E CANCELLATI (+/-)</b>	<b>4</b>	<b>-1</b>	<b>3</b>
<b>INCREMENTO O DECREMENTO</b>	<b>-1</b>	<b>-3</b>	<b>-4</b>
<b>POPOLAZIONE RESIDENTE AL 30 APRILE 2017</b>	<b>12154</b>	<b>12276</b>	<b>24430</b>



## POPOLAZIONE RESIDENTE PER FASCE DI ETA'

aprile 2017

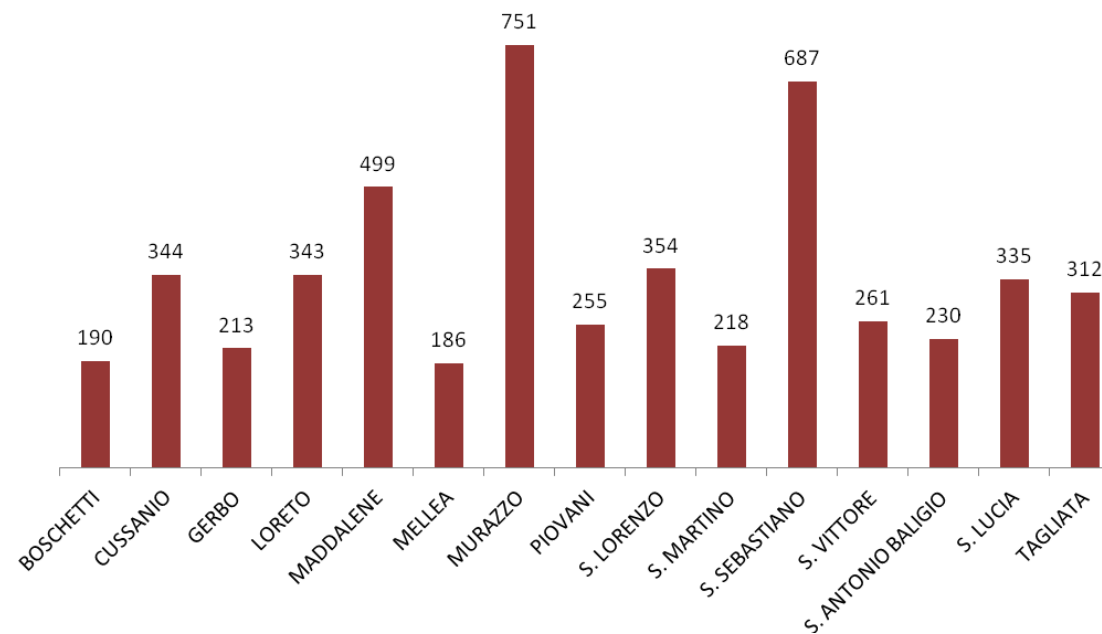
	MASCHI	FEMMINE	TOTALE
fino a 4 anni	482	444	926
da 5 a 9 anni	627	524	1151
da 10 a 14 anni	635	541	1176
da 15 a 19 anni	646	594	1240
da 20 a 24 anni	642	607	1249
da 25 a 29 anni	636	597	1233
da 30 a 34 anni	721	618	1339
da 35 a 39 anni	743	702	1445
da 40 a 44 anni	915	897	1812
da 45 a 49 anni	902	911	1813
da 50 a 54 anni	976	963	1939
da 55 a 59 anni	847	846	1693
da 60 a 64 anni	763	771	1534
da 65 a 69 anni	710	758	1468
da 70 a 74 anni	618	696	1314
da 75 a 79 anni	582	657	1239
da 80 a 84 anni	413	551	964
da 85 a 89 anni	206	369	575
da 90 a 94 anni	80	176	256
da 95 a 99 anni	10	47	57
oltre 99 anni		7	7
<b>TOTALE</b>	<b>12154</b>	<b>12276</b>	<b>24430</b>



# POPOLAZIONE SUDDIVISA PER ZONE STATISTICHE - DEMOGRAFICHE

aprile 2017

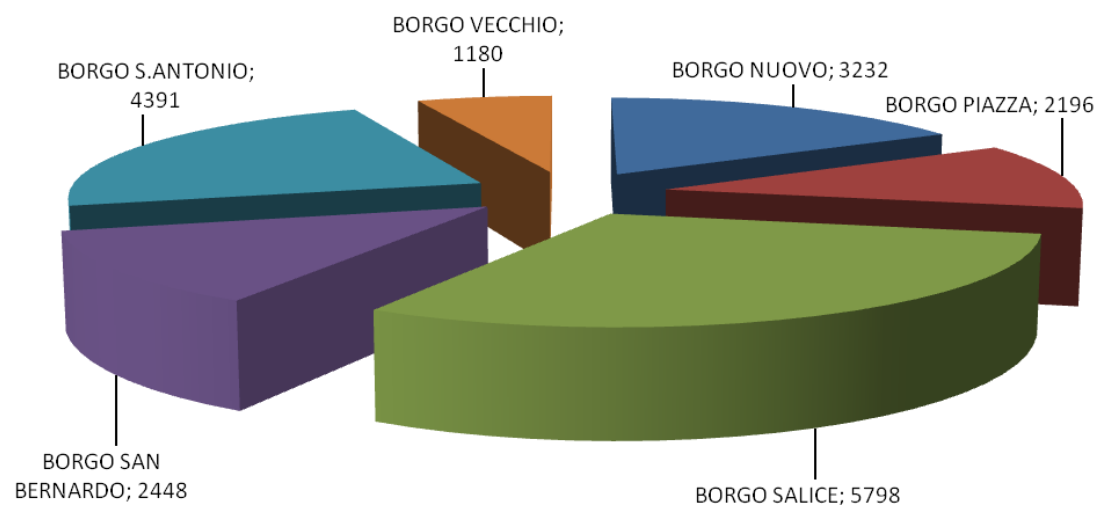
ZONE	RESIDENTI 30.04.2017
FOSSANO (Capoluogo) *	19245
BOSCHETTI	189
CUSSANIO	345
GERBO	214
LORETO	343
MADDALENE	498
MELLEA	187
MURAZZO	751
PIOVANI	256
S. LORENZO	358
S. MARTINO	218
S. SEBASTIANO	687
S. VITTORE	263
S. ANTONIO BALIGIO	231
S. LUCIA	334
TAGLIATA	311
<b>TOTALE</b>	<b>24430</b>



\* Suddivisione demografica di Fossano capoluogo

BORGO NUOVO	3232
BORGO PIAZZA	2196
BORGO SALICE	5798
BORGO SAN BERNARDO	2448
BORGO S. ANTONIO	4391
BORGO VECCHIO	1180
<b>TOTALE</b>	<b>19245</b>

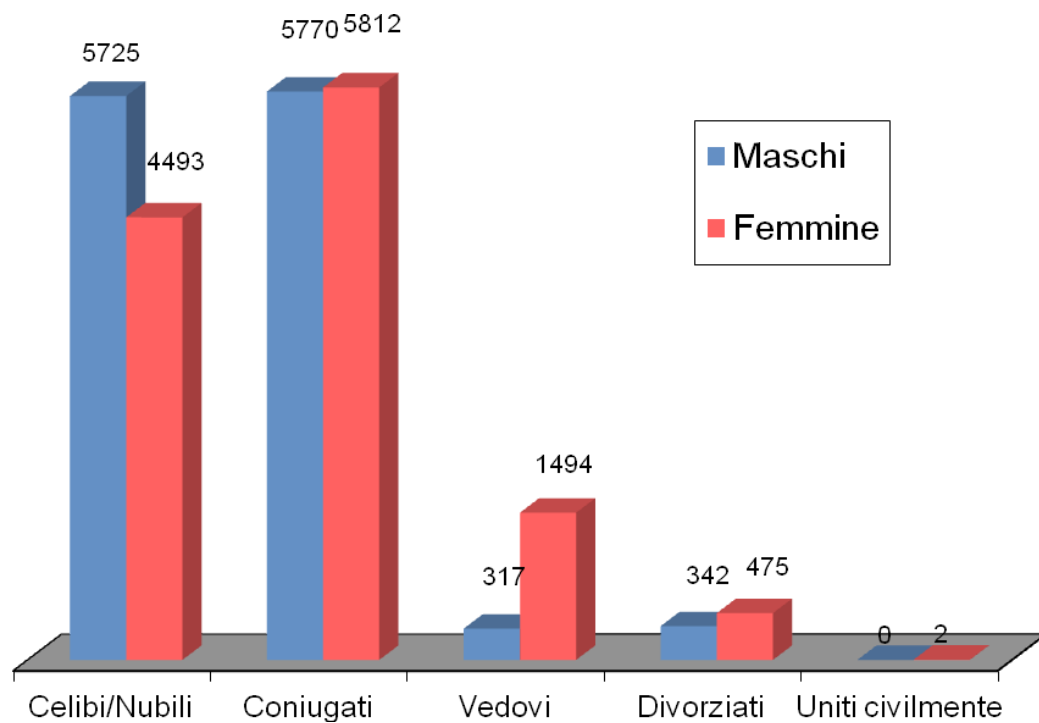
<b>NUMERO CONVIVENZE</b>	<b>38</b>
--------------------------	-----------



## POPOLAZIONE RESIDENTE SUDDIVISA PER SESSO E STATO CIVILE

aprile 2017

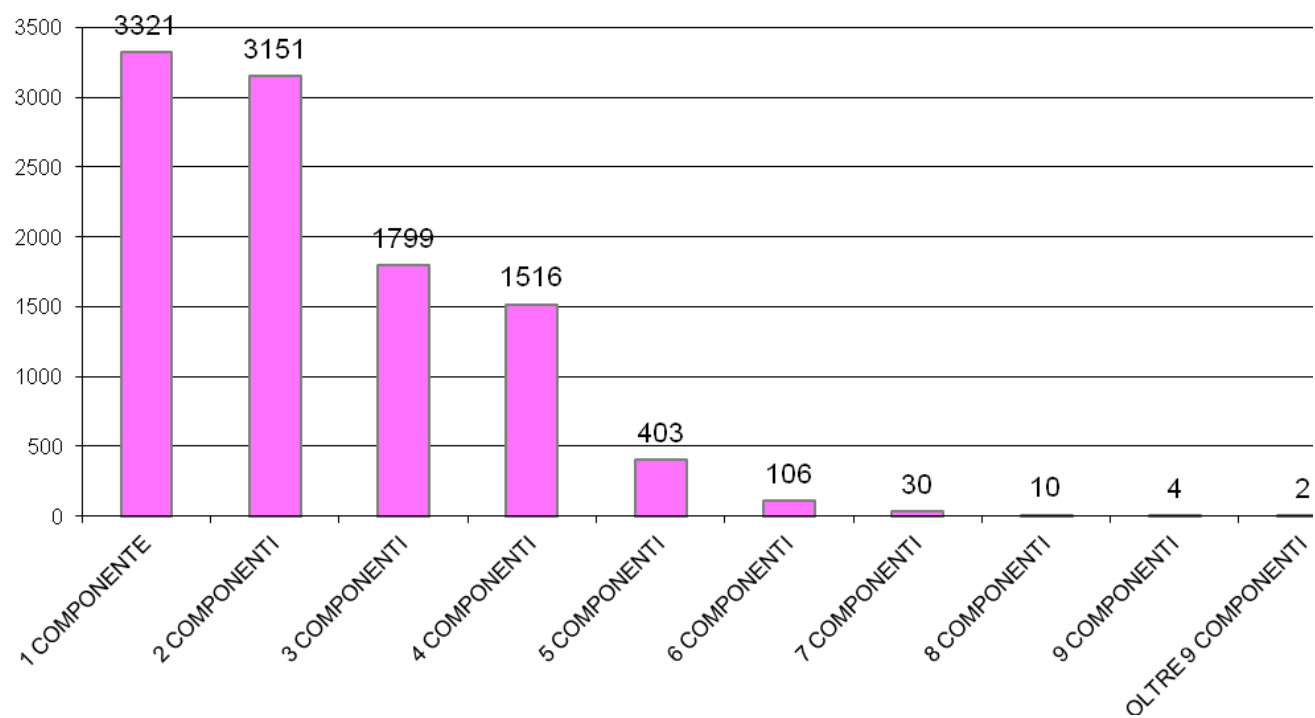
	Celibi/Nubili	Coniugati	Vedovi	Divorziati	Uniti civilmente	Totale
Maschi	5725	5770	317	342	0	<b>12.154</b>
Femmine	4493	5812	1494	475	2	<b>12.276</b>
<b>TOTALE</b>	<b>10.218</b>	<b>11.582</b>	<b>1.811</b>	<b>817</b>	<b>2</b>	<b>24.430</b>



# COMPOSIZIONE NUMERICA DEI NUCLEI FAMILIARI

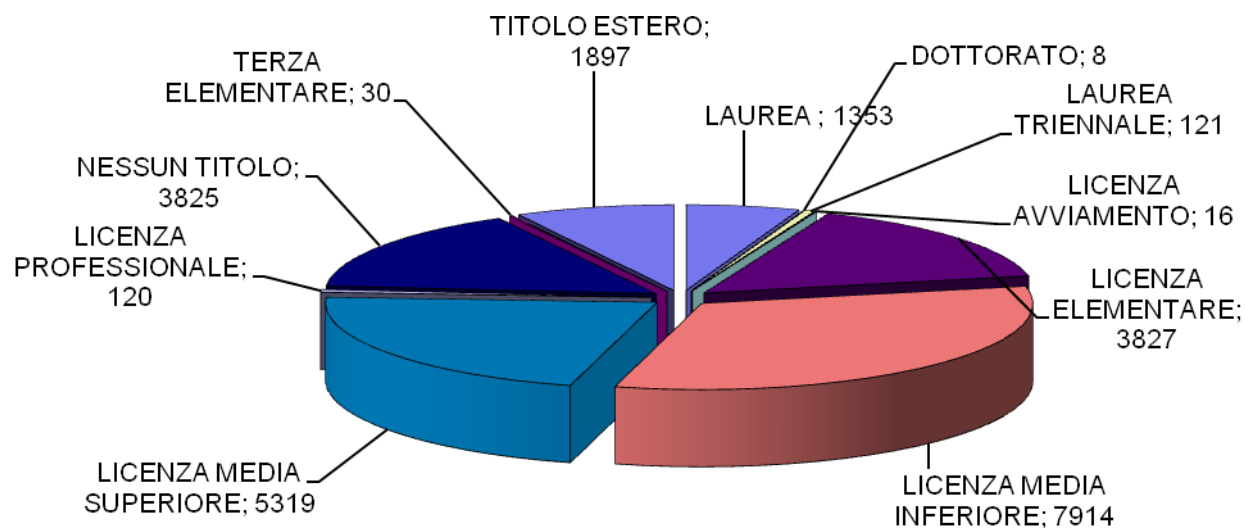
aprile 2017

1 COMPONENTE	3321
2 COMPONENTI	3151
3 COMPONENTI	1799
4 COMPONENTI	1516
5 COMPONENTI	403
6 COMPONENTI	106
7 COMPONENTI	30
8 COMPONENTI	10
9 COMPONENTI	4
OLTRE 9 COMPONENTI	2
<b>TOTALE</b>	<b>10342</b>



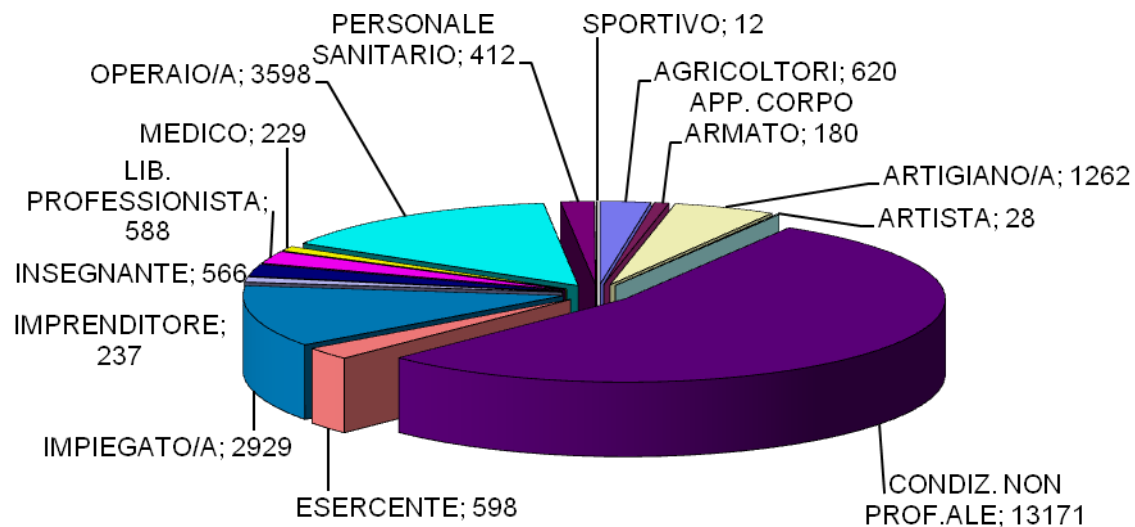
## GRADO DI ISTRUZIONE NELLA POPOLAZIONE

aprile 2017



## DISTRIBUZIONE PROFESSIONI NELLA POPOLAZIONE

aprile 2017



# CITTADINI STRANIERI CLASSIFICATI PER SESSO E CITTADINANZA

popolazione straniera suddivisa per area geografica - aprile 2017

EUROPA	MASCHI	FEMMINE
BELGIO	1	
BULGARIA	9	11
DANIMARCA		1
FRANCIA	5	5
GERMANIA	3	2
GRAN BRETAGNA	1	1
LITUANIA	1	5
POLONIA	5	4
PORTOGALLO	2	2
REP. CECA		1
ROMANIA	156	232
SPAGNA	1	2
UNGHERIA		1
<b>Totale</b>	<b>184</b>	<b>267</b>

ALTRI PAESI EUROPEI	MASCHI	FEMMINE
ALBANIA	289	281
BIELORUSSIA		1
BOSNIA-ERZEGOVINA	4	2
MOLDAVIA	42	43
REP. DI MACEDONIA	1	4
REP. DI SERBIA	1	1
RUSSIA	5	7
SAN MARINO	2	1
SVIZZERA	1	3
TURCHIA	3	1
UCRAINA	3	9
<b>Totale</b>	<b>351</b>	<b>353</b>

ASIA	MASCHI	FEMMINE
ARMENIA	3	3
BANGLADESH	3	2
CINA POPOLARE	27	28
CINA (TAIWAN)		1
FILIPPINE	1	2
INDIA	83	41
PAKISTAN	2	
THAILANDIA		2
<b>Totale</b>	<b>119</b>	<b>79</b>

OCEANIA	MASCHI	FEMMINE
NUOVA GUINEA	1	
<b>Totale</b>	<b>1</b>	

AFRICA	MASCHI	FEMMINE
BURKINA FASO	31	24
CAMERUN	3	18
CAPO VERDE	2	1
Rep. Dem. CONGO	18	14
COSTA D'AVORIO	23	13
EGITTO	3	
ETIOPIA	1	4
GABON	2	
GAMBIA	4	3
GUINEA	1	1
KENYA		1
MAROCCO	204	206
MAURITANIA	8	2
NIGERIA	1	4
REPUBBLICA CONGO	1	2
SENEGAL	190	62
SOMALIA	13	13
TANZANIA	1	
TUNISIA	1	2
<b>Totale</b>	<b>507</b>	<b>370</b>

AMERICA	MASCHI	FEMMINE
ARGENTINA	3	
BRASILE	8	10
CANADA	4	2
COLOMBIA	1	2
CUBA	1	6
PERU'	13	18
REP. DOMINICANA	6	11
STATI UNITI AMER.	2	1
<b>Totale</b>	<b>38</b>	<b>50</b>

	MASCHI	FEMMINE
<b>CITTADINANZA NON CONOSCIUTA</b>	<b>4</b>	<b>5</b>

	MASCHI	FEMMINE
<b>TOTALE</b>	<b>1.202</b>	<b>1.124</b>

