



Città di Fossano

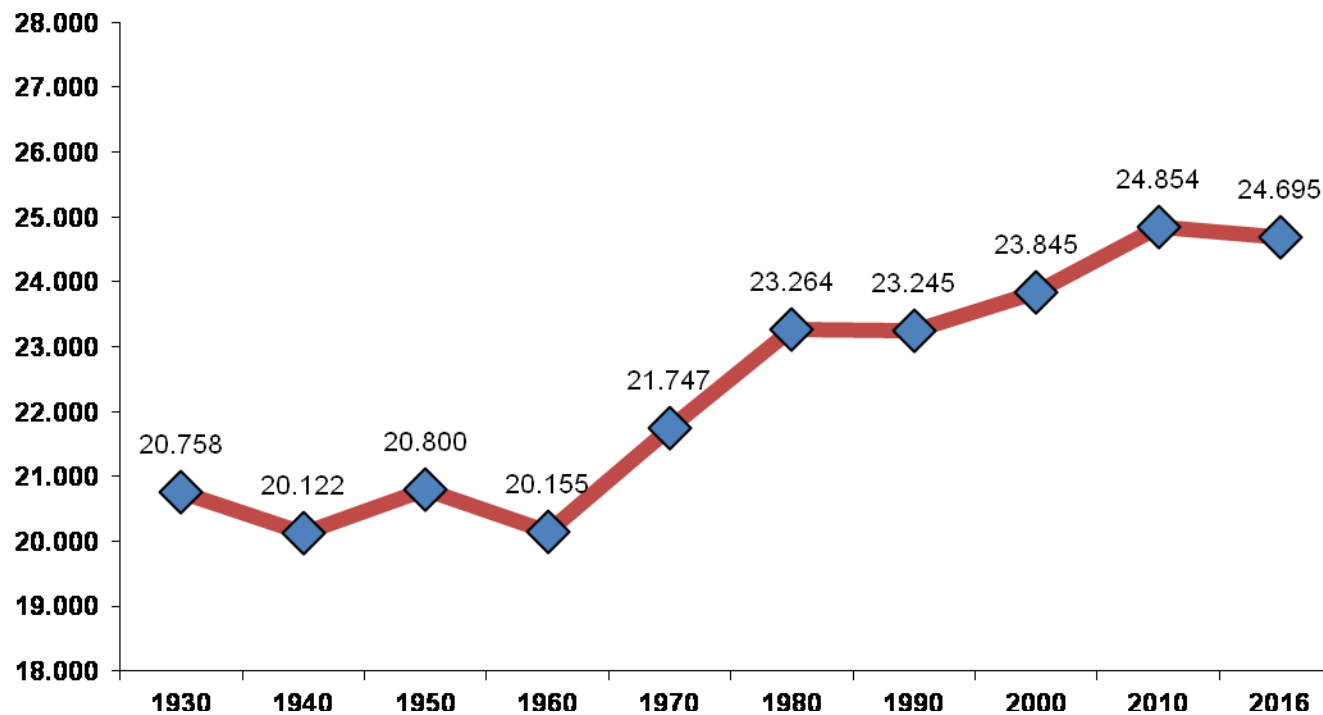
Provincia di Cuneo

*Dipartimento Amministrativo
Servizi Demografici - Ufficio Statistica*

FOSSANO E LA SUA POPOLAZIONE

APRILE 2016

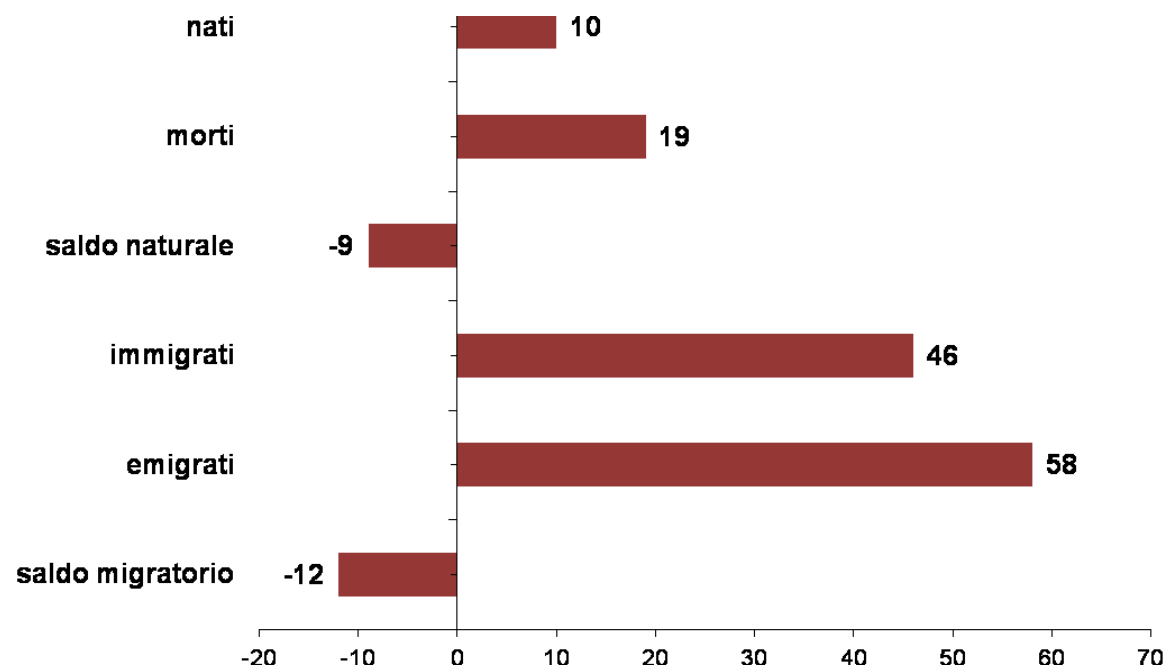
serie storica - popolazione residente



MOVIMENTO E CALCOLO DELLA POPOLAZIONE RESIDENTE

movimento naturale e migratorio - aprile 2016

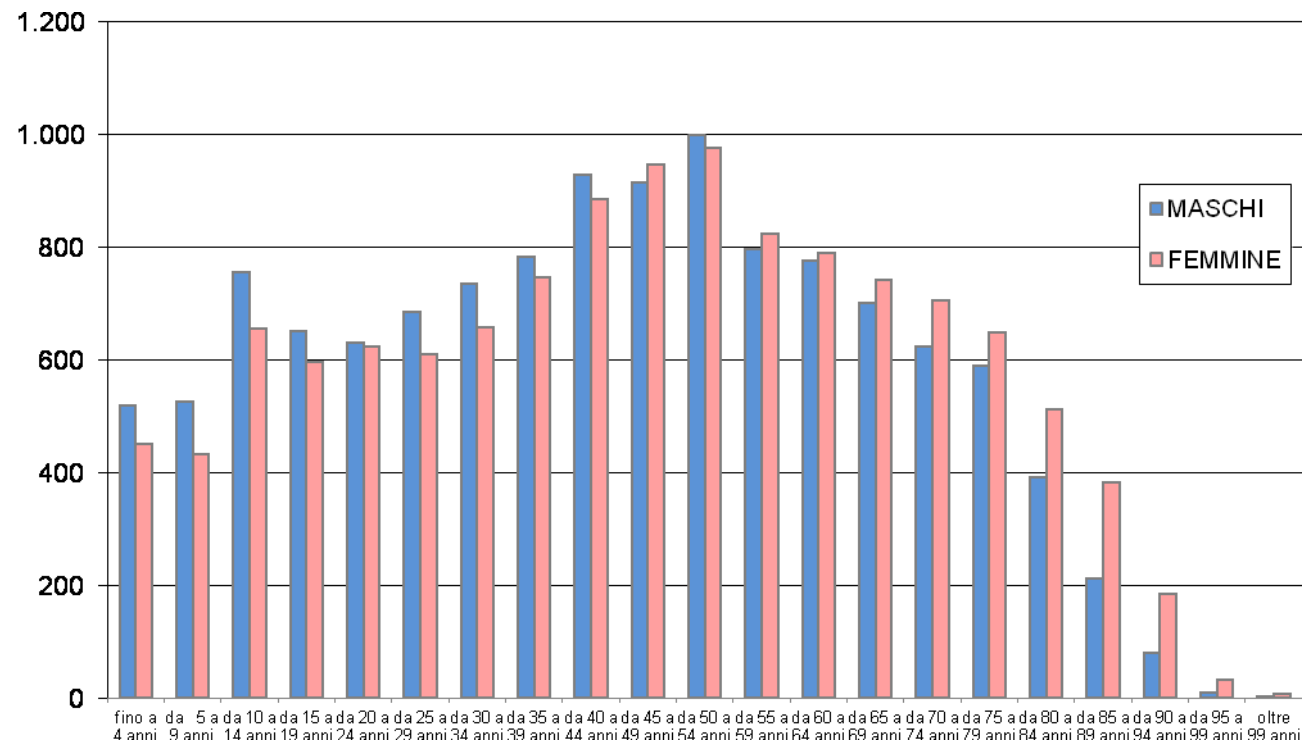
	MASCHI	FEMMINE	TOTALE
POPOLAZIONE RESIDENTE AL 1° APRILE 2016	12303	12413	24716
* NATI VIVI			
NEL COMUNE			0
IN ALTRO COMUNE (ATTI TRASCRITTI)	8	2	10
ALL'ESTERO (DA PERSONE ISCRITTE IN ANAGRAFE)			0
TOTALE NATI VIVI	8	2	10
* MORTI			
NEL COMUNE	3	6	9
IN ALTRO COMUNE (ATTI TRASCRITTI)	5	5	10
ALL'ESTERO (DA PERSONE ISCRITTE IN ANAGRAFE)			0
TOTALE MORTI	8	11	19
DIFFERENZA TRA NATI E MORTI (+/-)	0	-9	-9
* ISCRITTI			
PROVENIENTI DA ALTRI COMUNI	21	20	41
PROVENIENTI DALL'ESTERO	3	1	4
ALTRI		1	1
TOTALE ISCRITTI	24	22	46
* CANCELLATI			
PER ALTRI COMUNI	24	20	44
PER L'ESTERO	3		3
ALTRI	8	3	11
TOTALE CANCELLATI	35	23	58
DIFFERENZA TRA ISCRITTI E CANCELLATI (+/-)	-11	-1	-12
INCREMENTO O DECREMENTO	-11	-10	-21
POPOLAZIONE RESIDENTE AL 30 APRILE 2016	12292	12403	24695



POPOLAZIONE RESIDENTE PER FASCE DI ETA'

aprile 2016

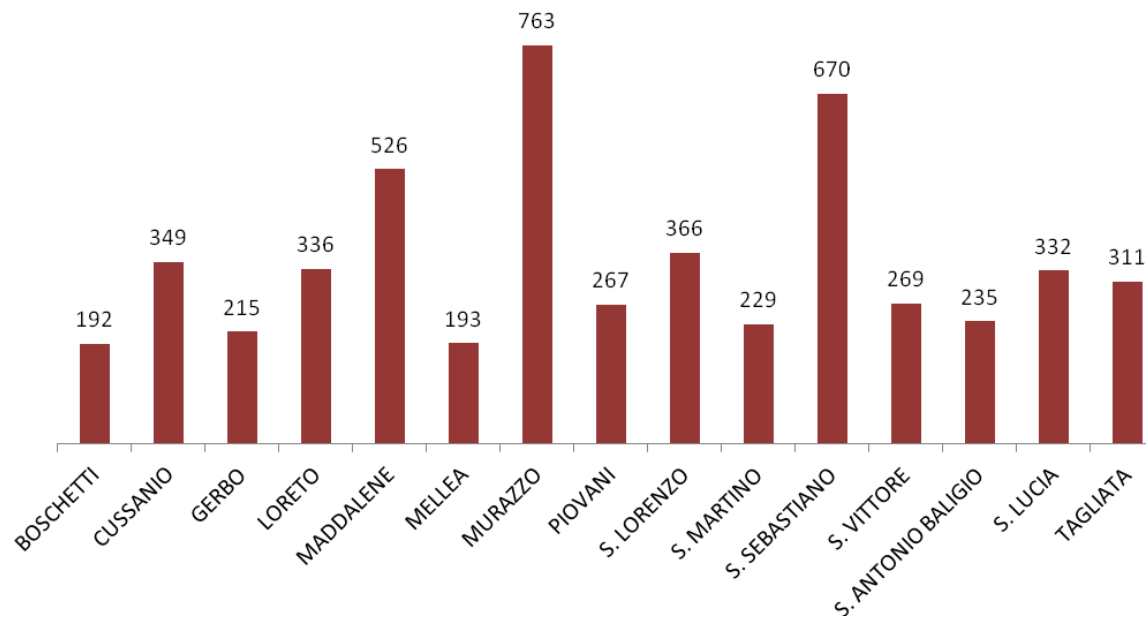
	MASCHI	FEMMINE	TOTALE
fino a 4 anni	519	450	969
da 5 a 9 anni	525	433	958
da 10 a 14 anni	755	654	1.409
da 15 a 19 anni	650	596	1.246
da 20 a 24 anni	630	624	1.254
da 25 a 29 anni	684	610	1.294
da 30 a 34 anni	735	658	1.393
da 35 a 39 anni	782	745	1.527
da 40 a 44 anni	927	885	1.812
da 45 a 49 anni	913	945	1.858
da 50 a 54 anni	999	975	1.974
da 55 a 59 anni	795	824	1.619
da 60 a 64 anni	775	790	1.565
da 65 a 69 anni	700	741	1.441
da 70 a 74 anni	622	704	1.326
da 75 a 79 anni	588	649	1.237
da 80 a 84 anni	392	512	904
da 85 a 89 anni	212	383	595
da 90 a 94 anni	79	185	264
da 95 a 99 anni	9	33	42
oltre 99 anni	1	7	8
TOTALE	12.292	12.403	24.695



POPOLAZIONE SUDDIVISA PER ZONE STATISTICHE - DEMOGRAFICHE

aprile 2016

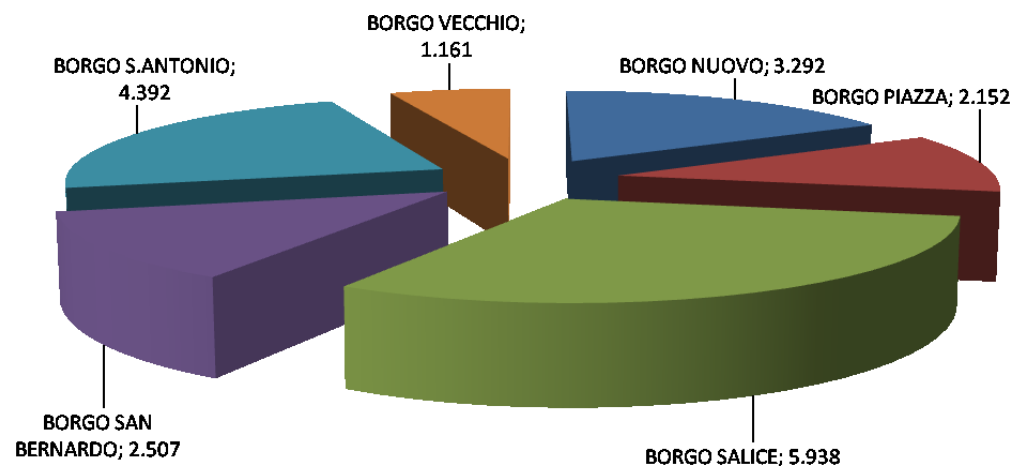
ZONE	RESIDENTI 30.04.2016
FOSSANO (Capoluogo) *	19.442
BOSCHETTI	192
CUSSANIO	349
GERBO	215
LORETO	336
MADDALENE	526
MELLEA	193
MURAZZO	763
PIOVANI	267
S. LORENZO	366
S. MARTINO	229
S. SEBASTIANO	670
S. VITTORE	269
S. ANTONIO BALIGIO	235
S. LUCIA	332
TAGLIATA	311
TOTALE	24.695



* Suddivisione demografica di Fossano capoluogo

BORGO NUOVO	3.292
BORGO PIAZZA	2.152
BORGO SALICE	5.938
BORGO SAN BERNARDO	2.507
BORGO S. ANTONIO	4.392
BORGO VECCHIO	1.161
TOTALE	19.472

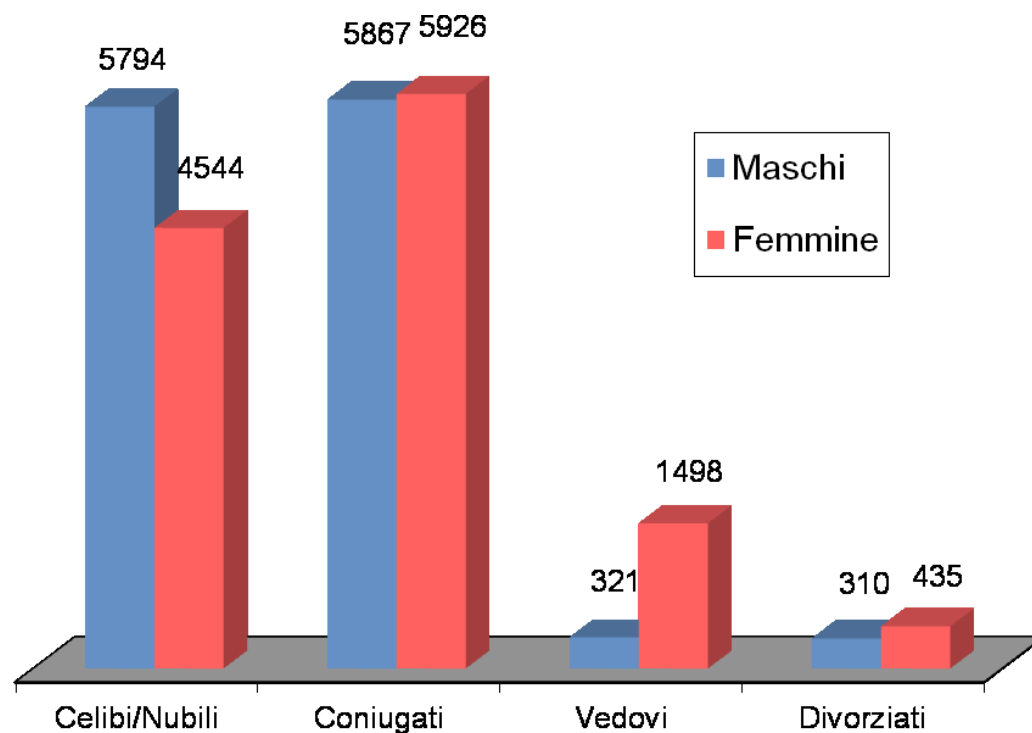
NUMERO CONVIVENZE	36
--------------------------	-----------



POPOLAZIONE RESIDENTE SUDDIVISA PER SESSO E STATO CIVILE

aprile 2016

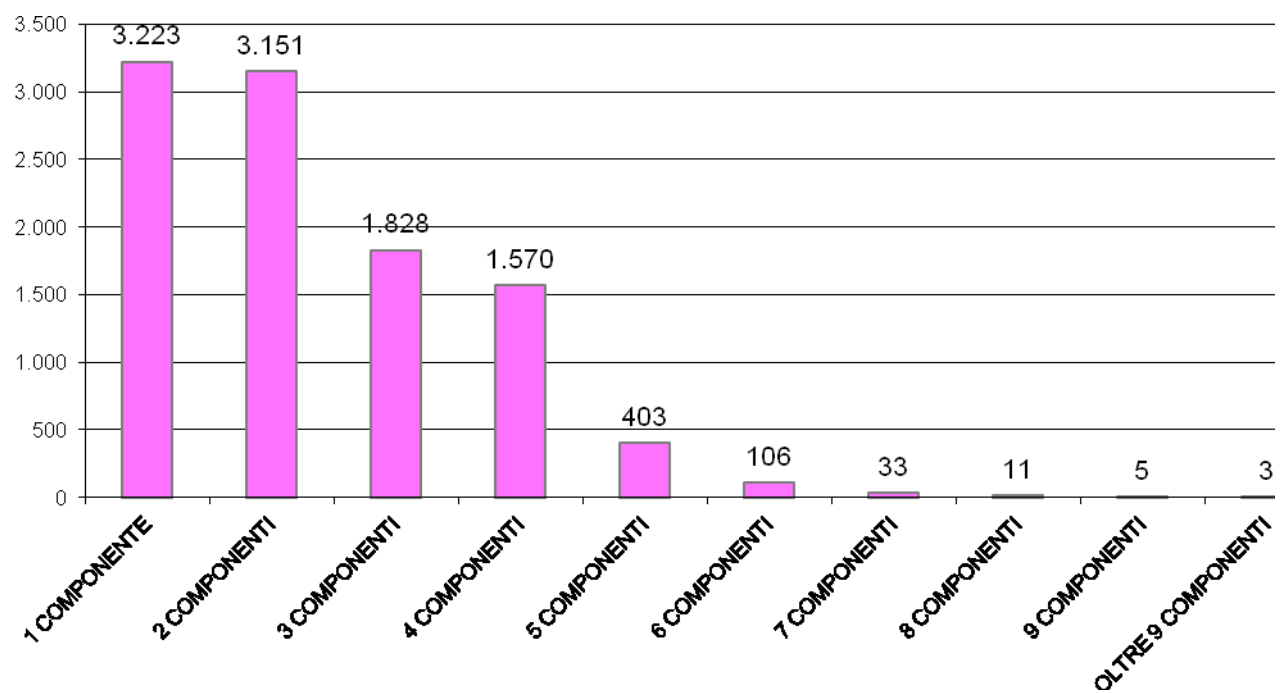
	Celibi/Nubili	Coniugati	Vedovi	Divorziati	Totale
Maschi	5.794	5.867	321	310	12.292
Femmine	4.544	5.926	1.498	435	12.403
TOTALE	10.338	11.793	1.819	745	24.695



COMPOSIZIONE NUMERICA DEI NUCLEI FAMILIARI

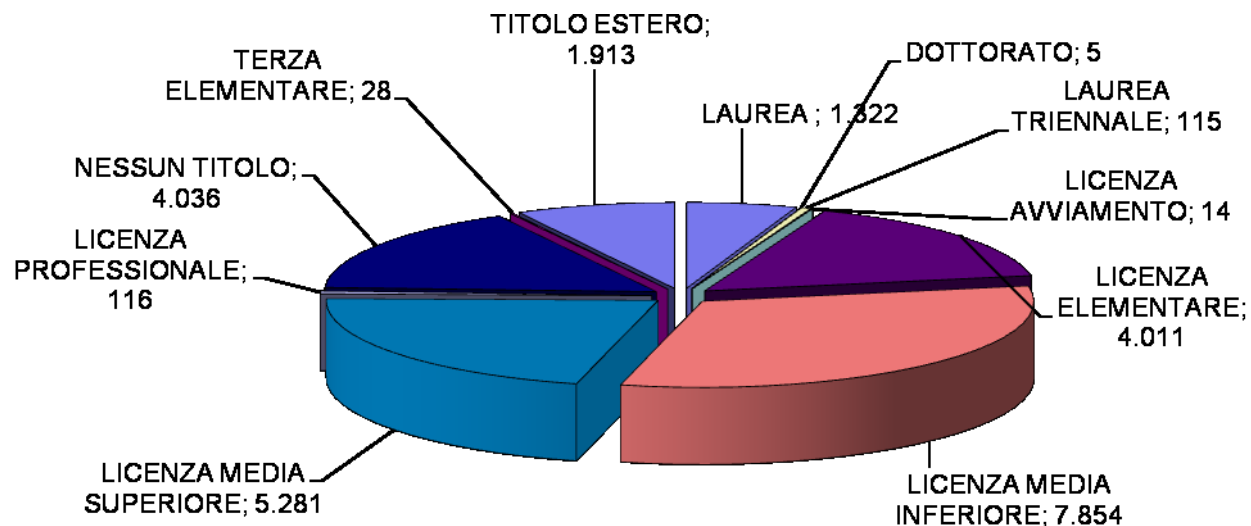
aprile 2016

1 COMPONENTE	3.223
2 COMPONENTI	3.151
3 COMPONENTI	1.828
4 COMPONENTI	1.570
5 COMPONENTI	403
6 COMPONENTI	106
7 COMPONENTI	33
8 COMPONENTI	11
9 COMPONENTI	5
OLTRE 9 COMPONENTI	3
TOTALE	10.333



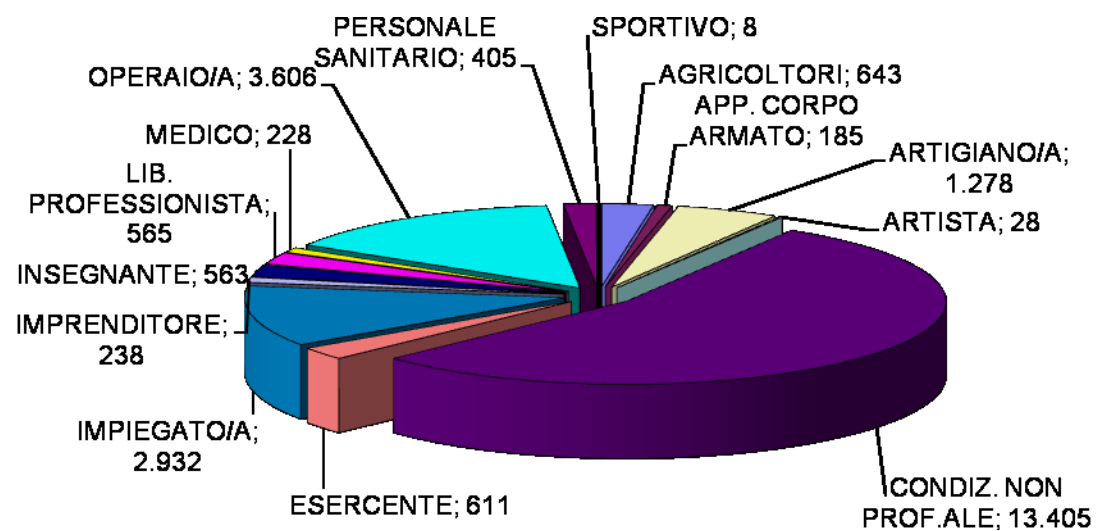
GRADO DI ISTRUZIONE NELLA POPOLAZIONE

aprile 2016



DISTRIBUZIONE PROFESSIONI NELLA POPOLAZIONE

aprile 2016



CITTADINI STRANIERI CLASSIFICATI PER SESSO E CITTADINANZA

popolazione straniera suddivisa per area geografica - aprile 2016

EUROPA	MASCHI	FEMMINE
BELGIO	1	
BULGARIA	10	11
DANIMARCA		1
FRANCIA	5	5
GERMANIA	3	2
GRAN BRETAGNA		1
LITUANIA	1	5
OLANDA	1	
POLONIA	4	3
PORTOGALLO	2	1
REP. CECA		1
ROMANIA	161	227
SPAGNA	1	2
Totale	189	259

ALTRI PAESI EUROPEI	MASCHI	FEMMINE
ALBANIA	307	305
BIELORUSSIA		2
BOSNIA-ERZEGOVINA	4	2
MOLDAVIA	46	49
REP. DI MACEDONIA	2	5
REP. DI SERBIA	1	1
RUSSIA	3	9
SAN MARINO	2	1
SVIZZERA	1	3
TURCHIA	1	
UCRAINA	3	8
Totale	370	385

ASIA	MASCHI	FEMMINE
ARMENIA	3	3
BANGLADESH	3	2
CINA POPOLARE	25	28
CINA (TAIWAN)		1
FILIPPINE	2	5
INDIA	85	41
PAKISTAN	2	
Totale	120	80

OCEANIA	MASCHI	FEMMINE
NUOVA GUINEA	1	
Totale	1	

AFRICA	MASCHI	FEMMINE
BURKINA FASO	29	25
CAMERUN	5	23
CAPO VERDE	2	
Rep.Dem.CONGO	18	14
COSTA D'AVORIO	25	16
EGITTO	3	1
ETIOPIA	1	3
GABON	2	
GAMBIA	3	3
GUINEA	1	1
MAROCCO	219	229
MAURITANIA	8	2
NIGERIA	2	2
REPUBBLICA CONGO	1	1
SENEGAL	186	65
SOMALIA	16	12
TANZANIA	1	
Totale	522	397

AMERICA	MASCHI	FEMMINE
ARGENTINA	2	0
BRASILE	6	11
CANADA	3	1
COLOMBIA		3
CUBA	1	6
DOMINICA		1
ECUADOR		3
PERU'	14	22
REP.DOMINICANA	6	9
STATI UNITI AMER.	2	1
Totale	34	57

	MASCHI	FEMMINE
CITTADINANZA NON CONOSCIUTA	5	1

	MASCHI	FEMMINE
TOTALE	1.241	1.179

