



Città di Fossano

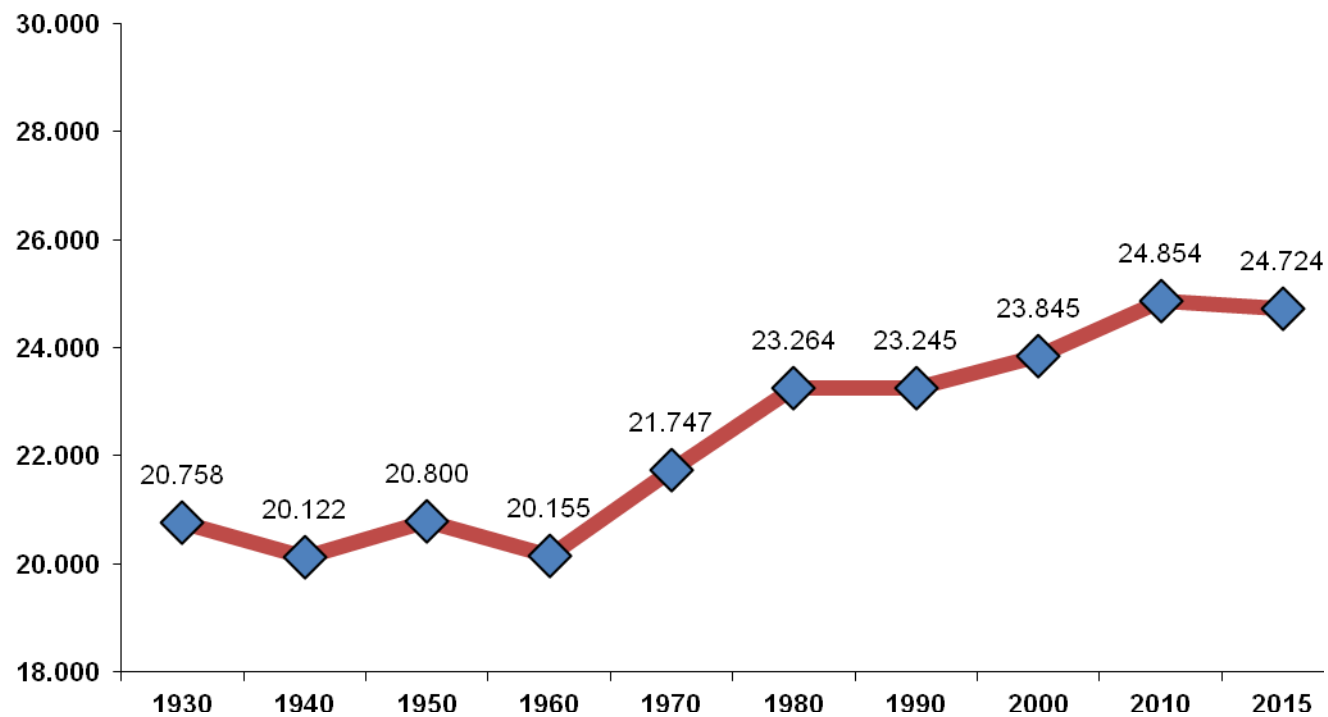
Provincia di Cuneo

*Dipartimento Amministrativo
Servizi Demografici - Ufficio Statistica*

FOSSANO E LA SUA POPOLAZIONE

APRILE 2015

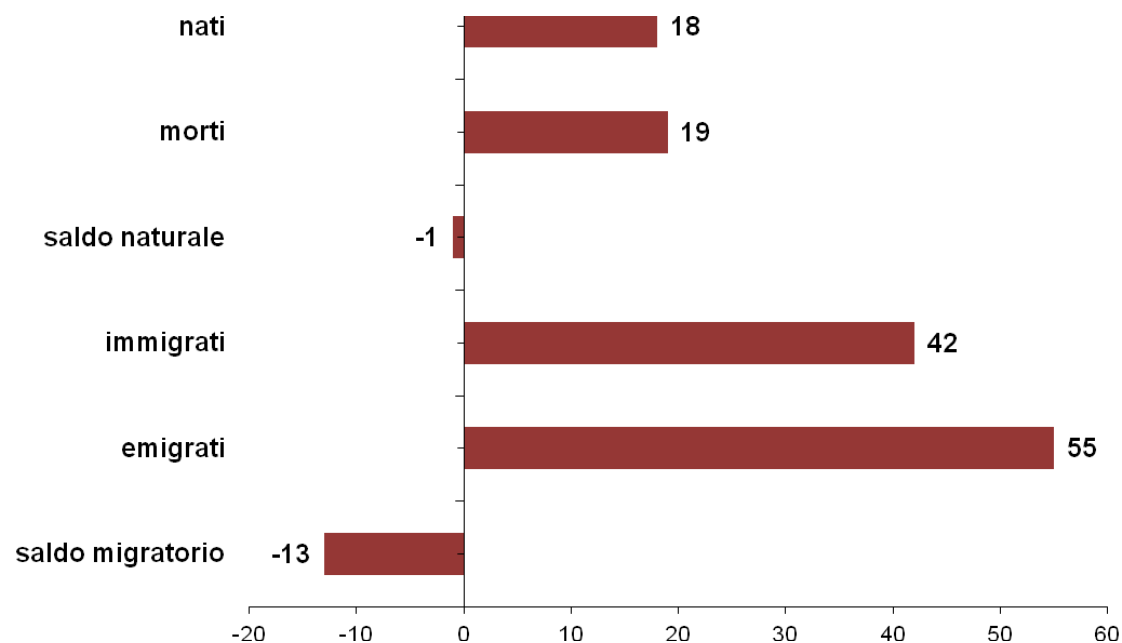
serie storica - popolazione residente



MOVIMENTO E CALCOLO DELLA POPOLAZIONE RESIDENTE

movimento naturale e migratorio - aprile 2015

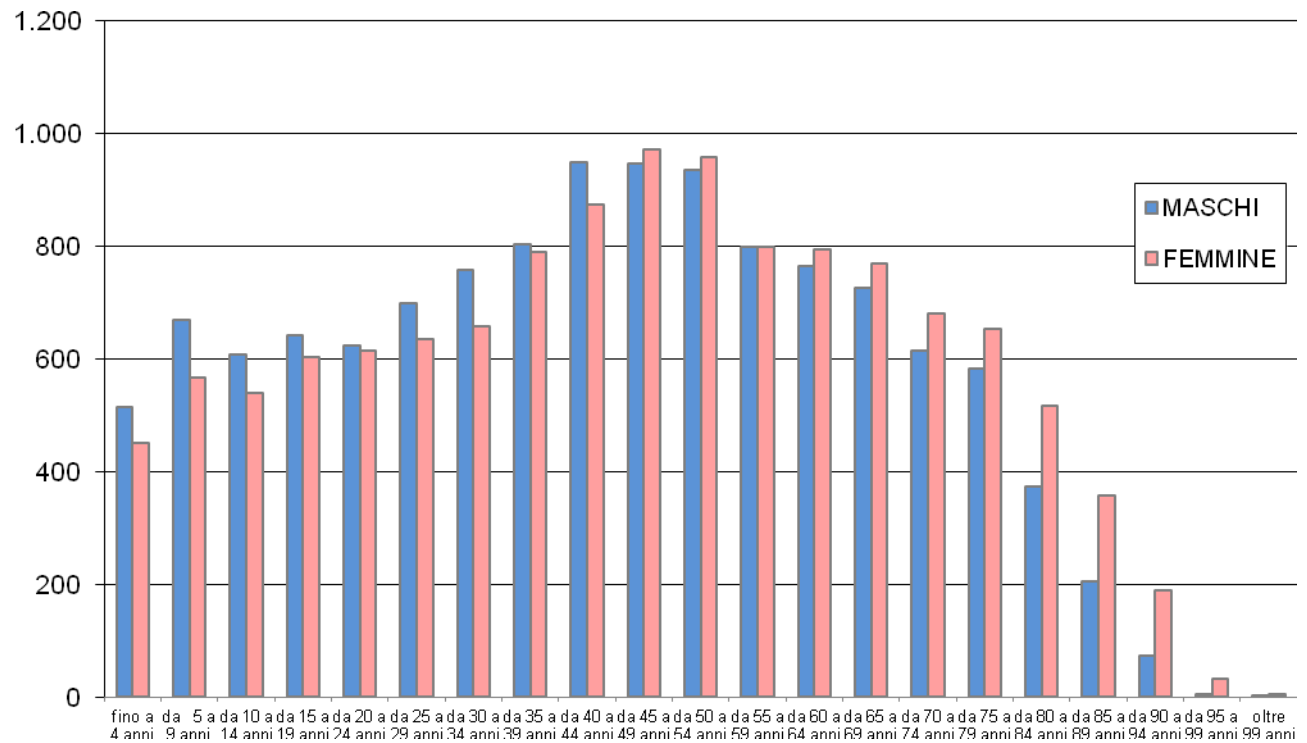
	MASCHI	FEMMINE	TOTALE
POPOLAZIONE RESIDENTE AL 1° APRILE 2015	12276	12462	24738
* NATI VIVI			
NEL COMUNE			0
IN ALTRO COMUNE (ATTI TRASCRITTI)	9	9	18
ALL'ESTERO (DA PERSONE ISCRITTE IN ANAGRAFE)			0
TOTALE NATI VIVI	9	9	18
* MORTI			
NEL COMUNE	2	9	11
IN ALTRO COMUNE (ATTI TRASCRITTI)	5	3	8
ALL'ESTERO (DA PERSONE ISCRITTE IN ANAGRAFE)			0
TOTALE MORTI	7	12	19
DIFFERENZA TRA NATI E MORTI (+/-)	2	-3	-1
* ISCRITTI			
PROVENIENTI DA ALTRI COMUNI	23	15	38
PROVENIENTI DALL'ESTERO	2	2	4
ALTRI			0
TOTALE ISCRITTI	25	17	42
* CANCELLATI			
PER ALTRI COMUNI	13	25	38
PER L'ESTERO	7	2	9
ALTRI	5	3	8
TOTALE CANCELLATI	25	30	55
DIFFERENZA TRA ISCRITTI E CANCELLATI (+/-)	0	-13	-13
INCREMENTO O DECREMENTO	2	-16	-14
POPOLAZIONE RESIDENTE AL 30 APRILE 2015	12278	12446	24724



POPOLAZIONE RESIDENTE PER FASCE DI ETA'

aprile 2015

	MASCHI	FEMMINE	TOTALE
fino a 4 anni	513	450	963
da 5 a 9 anni	668	567	1.235
da 10 a 14 anni	606	539	1.145
da 15 a 19 anni	641	602	1.243
da 20 a 24 anni	624	613	1.237
da 25 a 29 anni	697	634	1.331
da 30 a 34 anni	757	658	1.415
da 35 a 39 anni	803	789	1.592
da 40 a 44 anni	949	874	1.823
da 45 a 49 anni	945	971	1.916
da 50 a 54 anni	935	958	1.893
da 55 a 59 anni	798	799	1.597
da 60 a 64 anni	765	794	1.559
da 65 a 69 anni	726	768	1.494
da 70 a 74 anni	613	680	1.293
da 75 a 79 anni	582	653	1.235
da 80 a 84 anni	372	516	888
da 85 a 89 anni	205	356	561
da 90 a 94 anni	73	188	261
da 95 a 99 anni	5	32	37
oltre 99 anni	1	5	6
TOTALE	12.278	12.446	24.724



POPOLAZIONE SUDDIVISA PER ZONE STATISTICHE - DEMOGRAFICHE

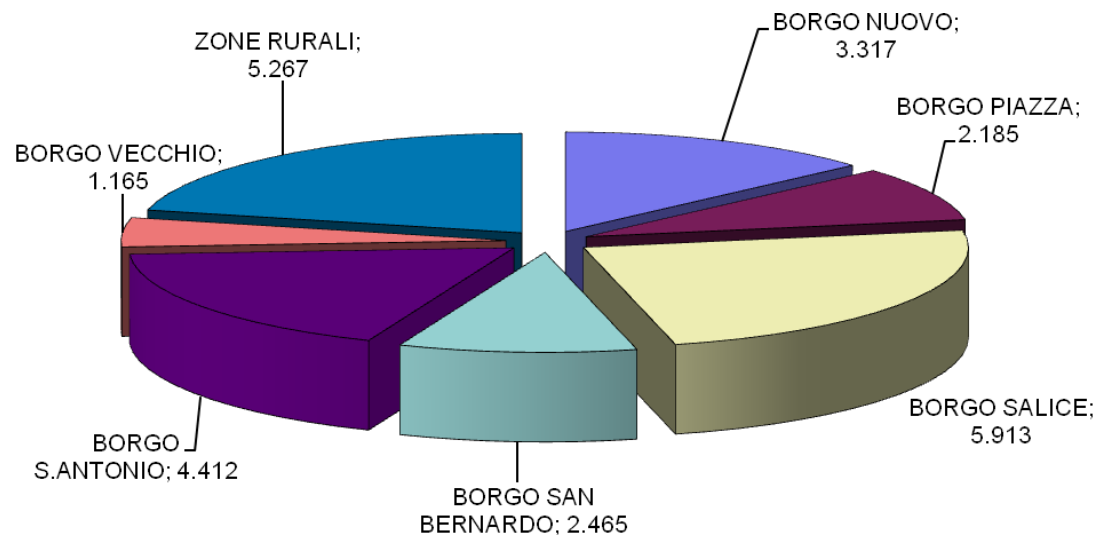
aprile 2015

ZONE	RESIDENTI 30/04/2015
FOSSANO (Capoluogo) *	19.457
BOSCHETTI	195
CUSSANIO	350
GERBO	220
LORETO	340
MADDALENE	533
MELLEA	194
MURAZZO	765
PIOVANI	270
S. LORENZO	355
S. MARTINO	231
S. SEBASTIANO	662
S. VITTORE	273
S. ANTONIO BALIGIO	243
S. LUCIA	331
TAGLIATA	305
TOTALE	24.724

* Suddivisione demografica di Fossano capoluogo

BORGNO NUOVO	3.317
BORGNO PIAZZA	2.185
BORGNO SALICE	5.913
BORGNO SAN BERNARDO	2.465
BORGNO S. ANTONIO	4.412
BORGNO VECCHIO	1.165
TOTALE	19.457

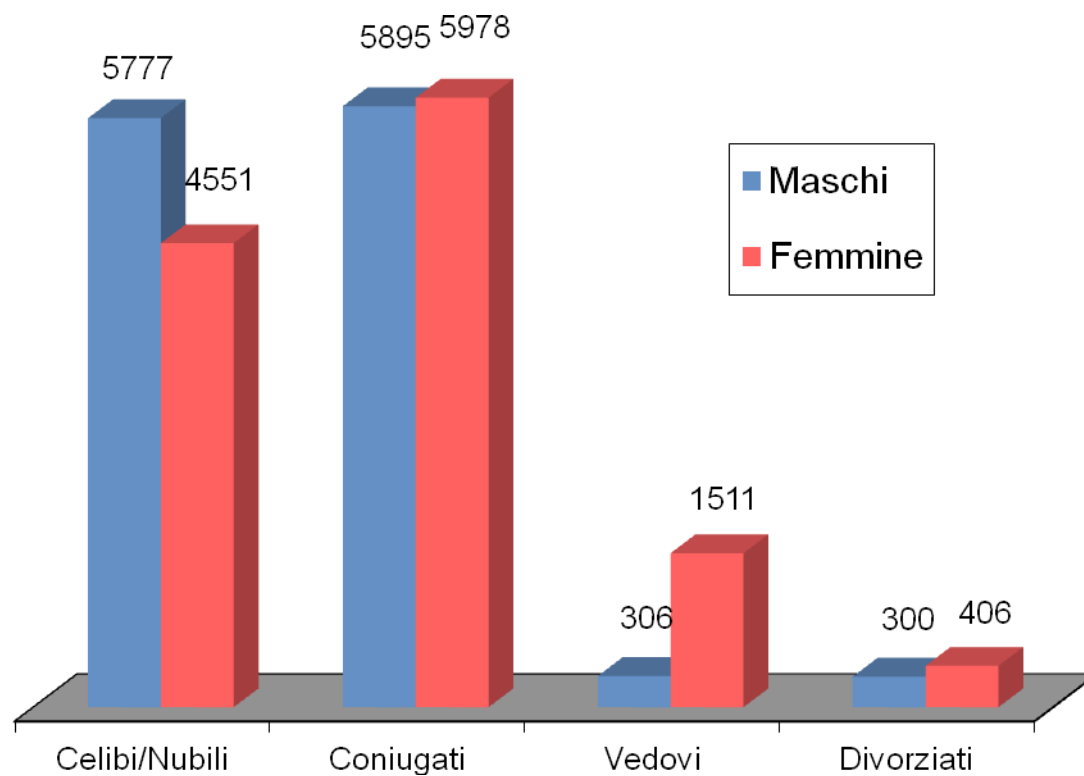
NUMERO CONVIVENZE	36
--------------------------	-----------



POPOLAZIONE RESIDENTE SUDDIVISA PER SESSO E STATO CIVILE

aprile 2015

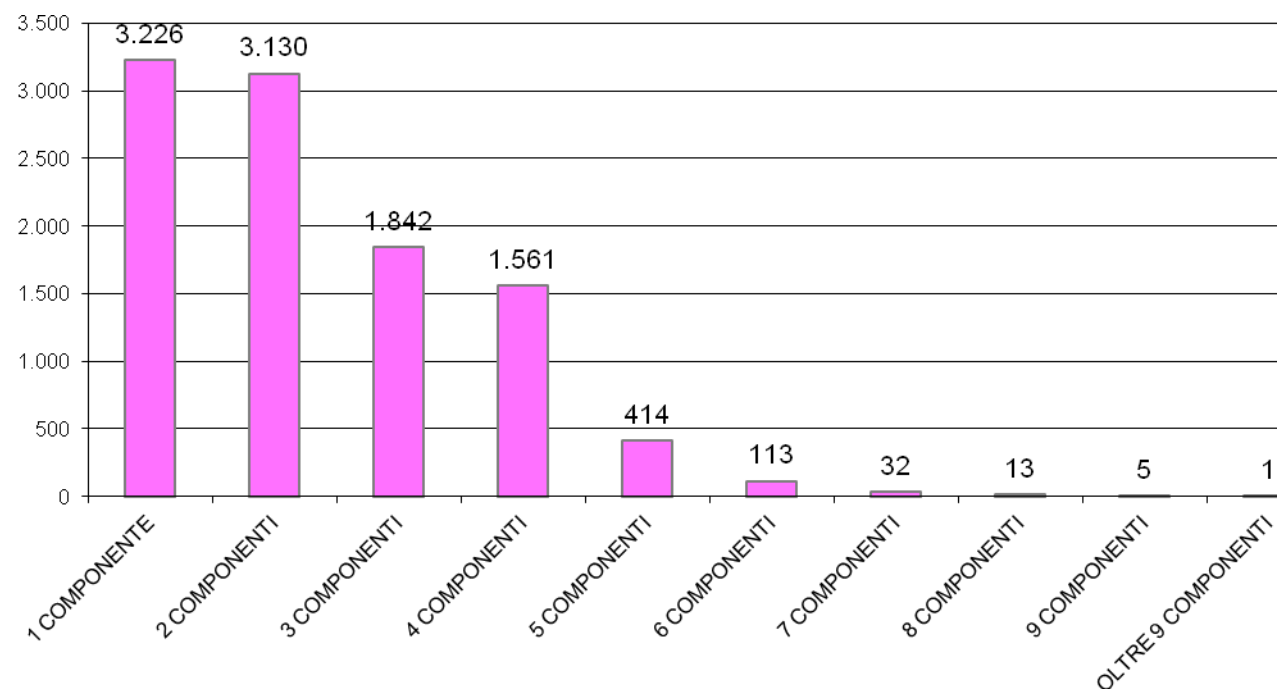
	Celibi/Nubili	Coniugati	Vedovi	Divorziati	Totale
Maschi	5.777	5.895	306	300	12.278
Femmine	4.551	5.978	1.511	406	12.446
TOTALE	10.328	11.873	1.817	706	24.724



COMPOSIZIONE NUMERICA DEI NUCLEI FAMILIARI

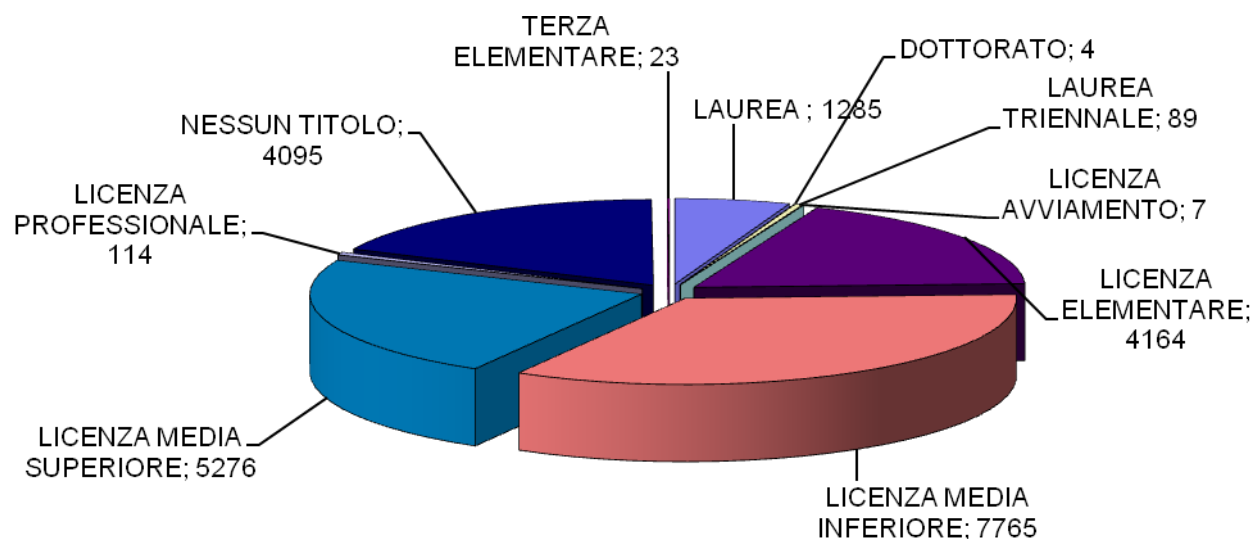
aprile 2015

1 COMPONENTE	3.226
2 COMPONENTI	3.130
3 COMPONENTI	1.842
4 COMPONENTI	1.561
5 COMPONENTI	414
6 COMPONENTI	113
7 COMPONENTI	32
8 COMPONENTI	13
9 COMPONENTI	5
OLTRE 9 COMPONENTI	1
TOTALE	10.337



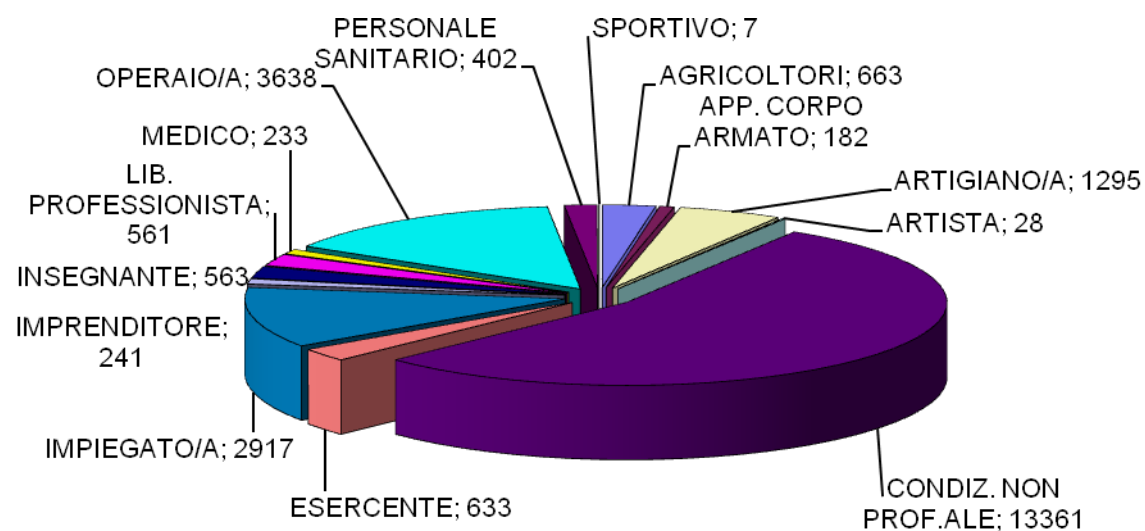
GRADO DI ISTRUZIONE NELLA POPOLAZIONE

aprile 2015



DISTRIBUZIONE PROFESSIONI NELLA POPOLAZIONE

aprile 2015



CITTADINI STRANIERI CLASSIFICATI PER SESSO E CITTADINANZA

popolazione straniera suddivisa per area geografica - aprile 2015

EUROPA	MASCHI	FEMMINE
BELGIO	1	
BULGARIA	10	11
DANIMARCA		1
FRANCIA	4	5
GERMANIA	3	2
GRAN BRETAGNA		1
LITUANIA	1	5
OLANDA	1	
POLONIA	4	5
PORTOGALLO	2	1
REP. CECA		1
ROMANIA	173	221
SPAGNA	1	2
UNGHERIA		1
Totale	200	256

ALTRI PAESI EUROPEI	MASCHI	FEMMINE
ALBANIA	315	312
BIELORUSSIA		5
BOSNIA-ERZEGOVINA	3	4
MOLDAVIA	50	55
REP. DI MACEDONIA	2	3
REP. DI SERBIA	1	1
RUSSIA	3	8
SAN MARINO	2	1
SVIZZERA	1	3
TURCHIA	1	
UCRAINA	3	10
Totale	381	402

ASIA	MASCHI	FEMMINE
ARMENIA	3	3
BANGLADESH	1	2
CINA POPOLARE	22	25
CINA (TAIWAN)		1
FILIPPINE	2	5
INDIA	80	41
PAKISTAN	1	
Totale	109	77

OCEANIA	MASCHI	FEMMINE
NUOVA GUINEA	1	
Totale	1	

AFRICA	MASCHI	FEMMINE
BURKINA FASO	33	29
CAMERUN	3	21
CAPO VERDE	2	
CONGO	2	2
Rep.Dem.CONGO	17	15
COSTA D'AVORIO	25	14
EGITTO	5	1
ETIOPIA	1	3
GAMBIA	2	3
GUINEA	4	1
MAROCCO	231	230
MAURITANIA	10	2
NIGERIA	2	2
SENEGAL	199	72
SOMALIA	22	15
TANZANIA	1	
TUNISIA	2	
Totale	561	410

AMERICA	MASCHI	FEMMINE
ARGENTINA	3	0
BRASILE	6	9
CANADA	3	1
COLOMBIA		4
CUBA	1	6
ECUADOR		3
PERU'	15	24
REP.DOMINICANA	7	11
STATI UNITI D'AMERICA	2	1
Totale	37	59

CITTADINANZA	MASCHI	FEMMINE
NON CONOSCIUTA	1	

TOTALE	MASCHI	FEMMINE
	1.290	1.204

