



*Città di Fossano*

*Provincia di Cuneo*

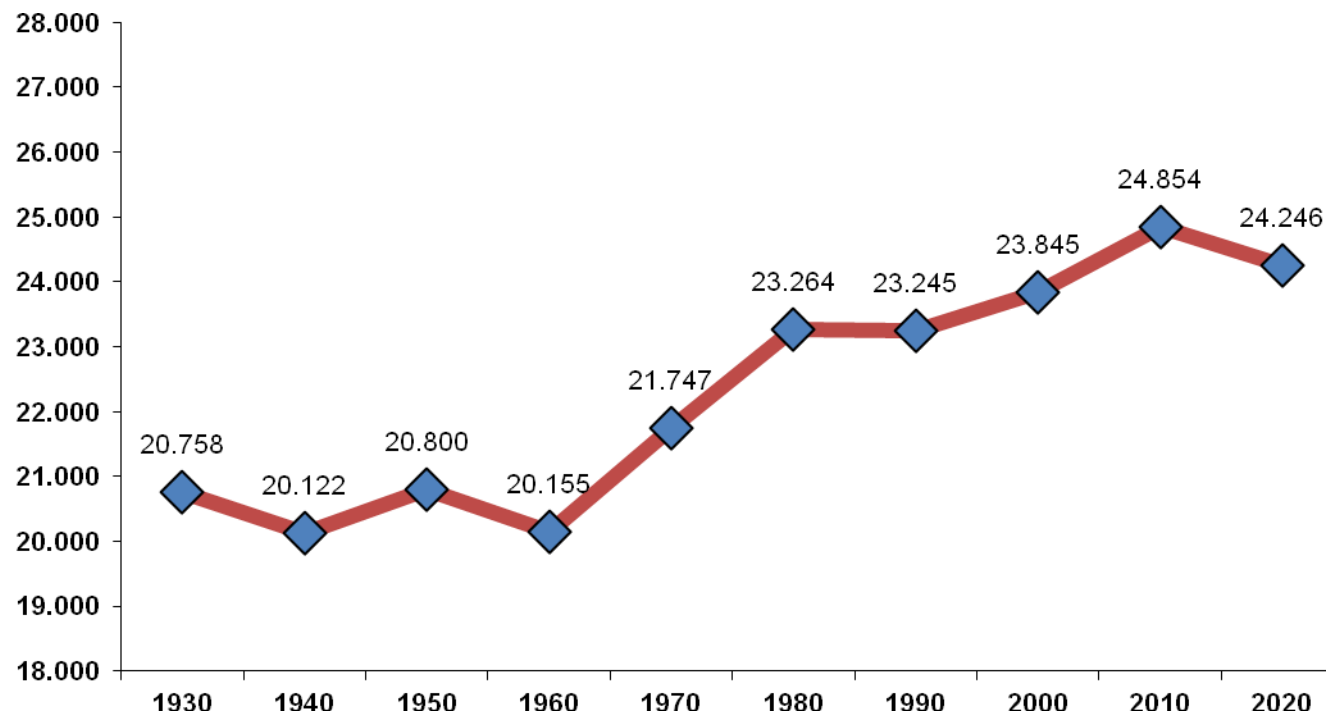
**Dipartimento Servizi al Cittadino**

**Servizi Demografici - Ufficio Statistica**

# **FOSSANO E LA SUA POPOLAZIONE**

## **AGOSTO 2020**

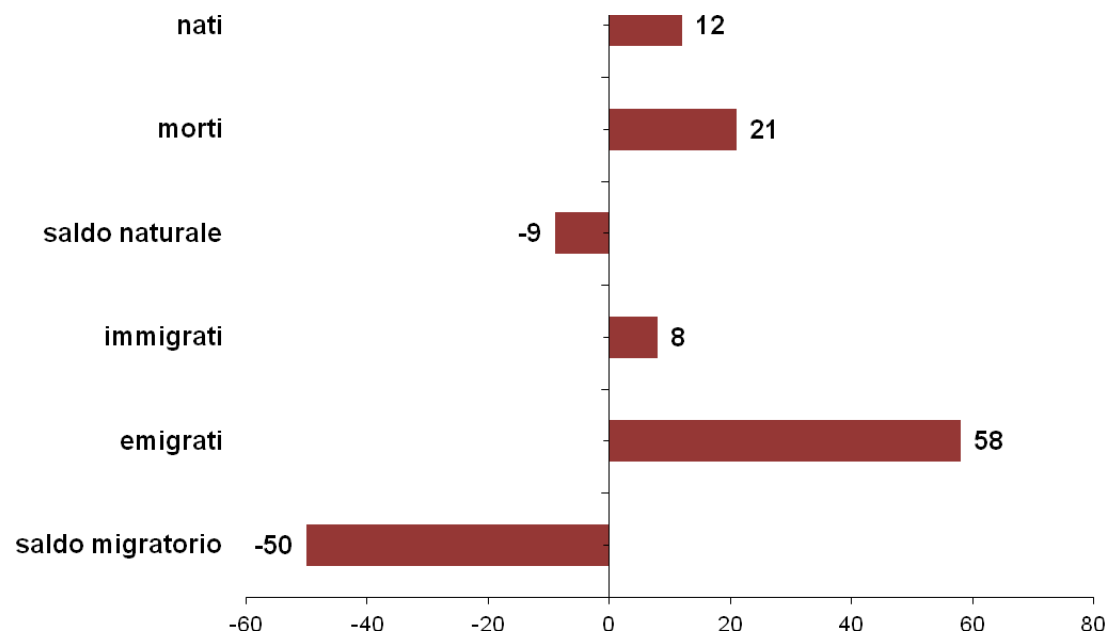
serie storica - popolazione residente



# MOVIMENTO E CALCOLO DELLA POPOLAZIONE RESIDENTE

movimento naturale e migratorio - agosto 2020

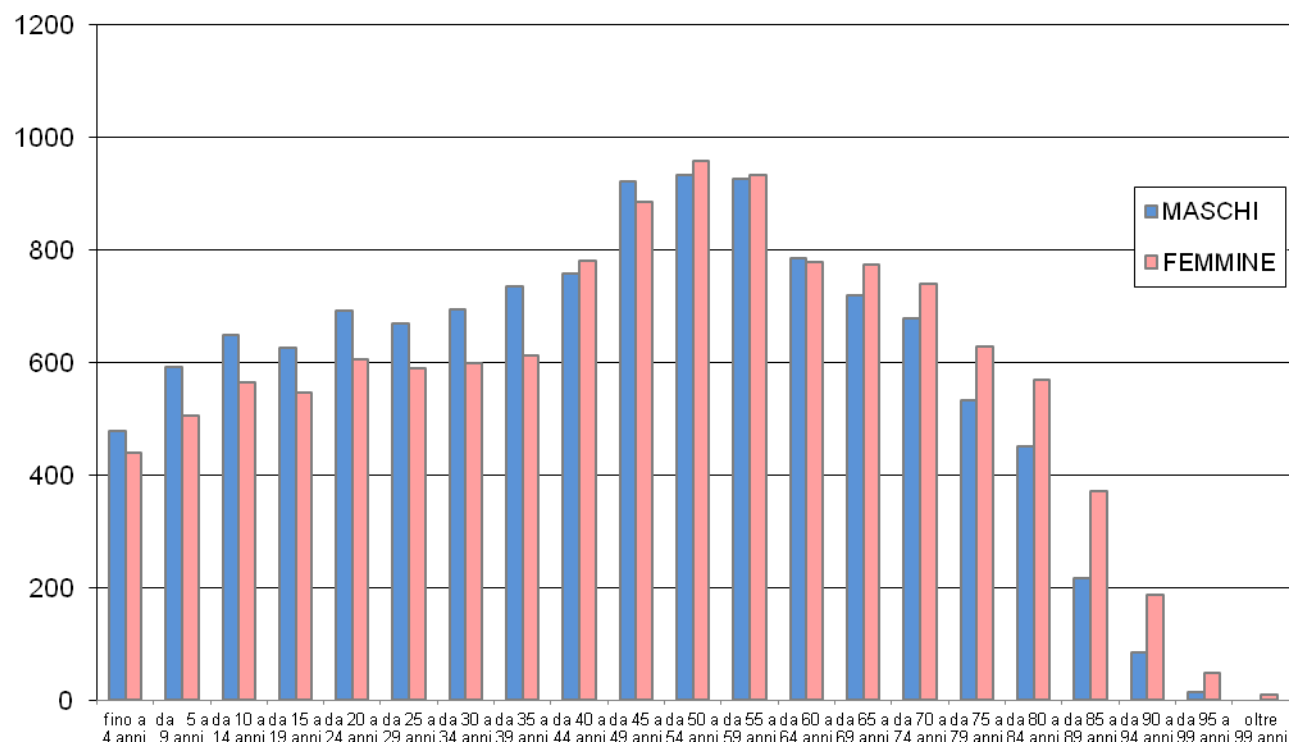
	MASCHI	FEMMINE	TOTALE
<b>POPOLAZIONE RESIDENTE AL 1° AGOSTO 2020</b>	<b>12172</b>	<b>12133</b>	<b>24305</b>
<b>* NATI VIVI</b>			
NEL COMUNE			0
IN ALTRO COMUNE (ATTI TRASCRITTI)	6	6	12
ALL'ESTERO (DA PERSONE ISCRITTE IN ANAGRAFE)			0
<b>TOTALE NATI VIVI</b>	<b>6</b>	<b>6</b>	<b>12</b>
<b>* MORTI</b>			
NEL COMUNE	6	7	13
IN ALTRO COMUNE (ATTI TRASCRITTI)	5	3	8
ALL'ESTERO (DA PERSONE ISCRITTE IN ANAGRAFE)			0
<b>TOTALE MORTI</b>	<b>11</b>	<b>10</b>	<b>21</b>
<b>DIFFERENZA TRA NATI E MORTI (+/-)</b>	<b>-5</b>	<b>-4</b>	<b>-9</b>
<b>* ISCRITTI</b>			
PROVENIENTI DA ALTRI COMUNI	3	1	4
PROVENIENTI DALL'ESTERO	2	2	4
ALTRI			0
<b>TOTALE ISCRITTI</b>	<b>5</b>	<b>3</b>	<b>8</b>
<b>* CANCELLATI</b>			
PER ALTRI COMUNI	26	29	55
PER L'ESTERO	2	1	3
ALTRI			0
<b>TOTALE CANCELLATI</b>	<b>28</b>	<b>30</b>	<b>58</b>
<b>DIFFERENZA TRA ISCRITTI E CANCELLATI (+/-)</b>	<b>-23</b>	<b>-27</b>	<b>-50</b>
<b>INCREMENTO O DECREMENTO</b>	<b>-28</b>	<b>-31</b>	<b>-59</b>
<b>POPOLAZIONE RESIDENTE AL 31 AGOSTO 2020</b>	<b>12144</b>	<b>12102</b>	<b>24246</b>



## POPOLAZIONE RESIDENTE PER FASCE DI ETA'

agosto 2020

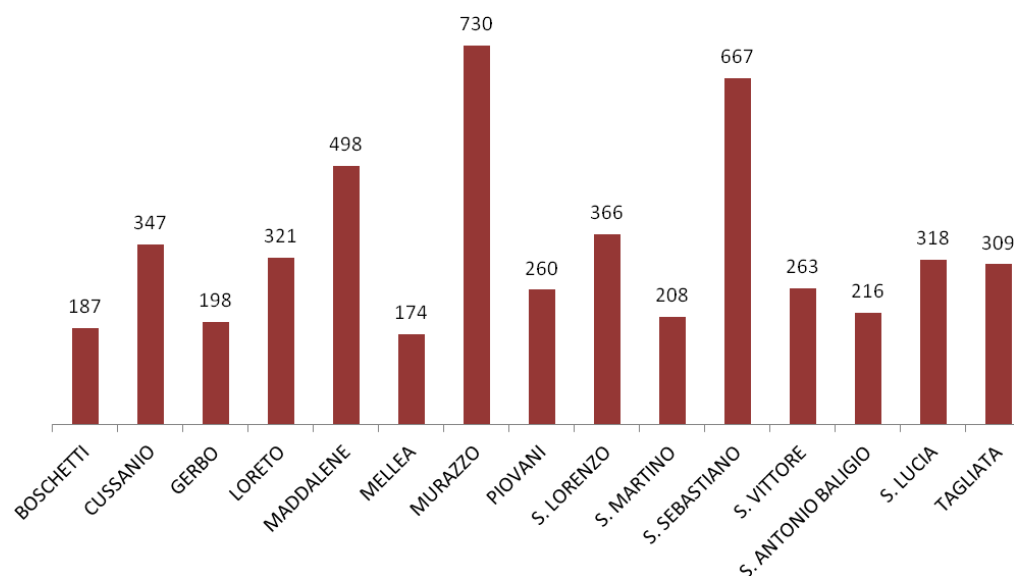
	MASCHI	FEMMINE	TOTALE
fino a 4 anni	477	438	915
da 5 a 9 anni	591	504	1095
da 10 a 14 anni	649	563	1212
da 15 a 19 anni	626	545	1171
da 20 a 24 anni	691	604	1295
da 25 a 29 anni	669	589	1258
da 30 a 34 anni	694	597	1291
da 35 a 39 anni	734	611	1345
da 40 a 44 anni	758	779	1537
da 45 a 49 anni	921	884	1805
da 50 a 54 anni	932	958	1890
da 55 a 59 anni	926	932	1858
da 60 a 64 anni	784	777	1561
da 65 a 69 anni	718	774	1492
da 70 a 74 anni	677	740	1417
da 75 a 79 anni	533	627	1160
da 80 a 84 anni	451	568	1019
da 85 a 89 anni	216	370	586
da 90 a 94 anni	84	186	270
da 95 a 99 anni	13	47	60
oltre 99 anni		9	9
<b>TOTALE</b>	<b>12144</b>	<b>12102</b>	<b>24246</b>



# POPOLAZIONE SUDDIVISA PER ZONE STATISTICHE - DEMOGRAFICHE

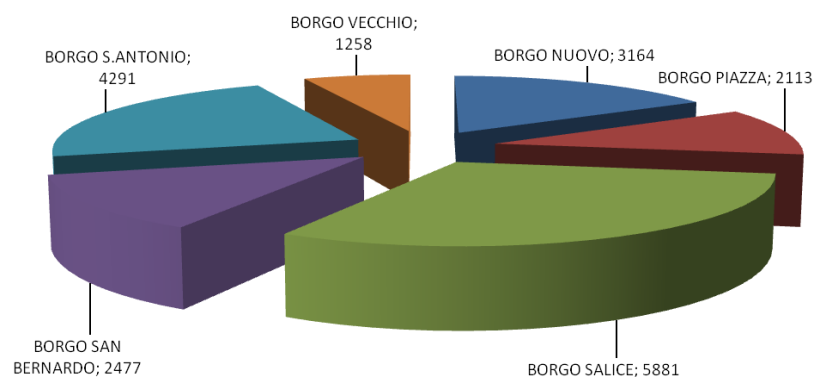
agosto 2020

ZONE	RESIDENTI 31.08.2020
FOSSANO (Capoluogo) *	19184
BOSCHETTI	187
CUSSANIO	347
GERBO	198
LORETO	321
MADDALENE	498
MELLEA	174
MURAZZO	730
PIOVANI	260
S. LORENZO	366
S. MARTINO	208
S. SEBASTIANO	667
S. VITTORE	263
S. ANTONIO BALIGIO	216
S. LUCIA	318
TAGLIATA	309
<b>TOTALE</b>	<b>24246</b>



\* Suddivisione demografica di Fossano capoluogo

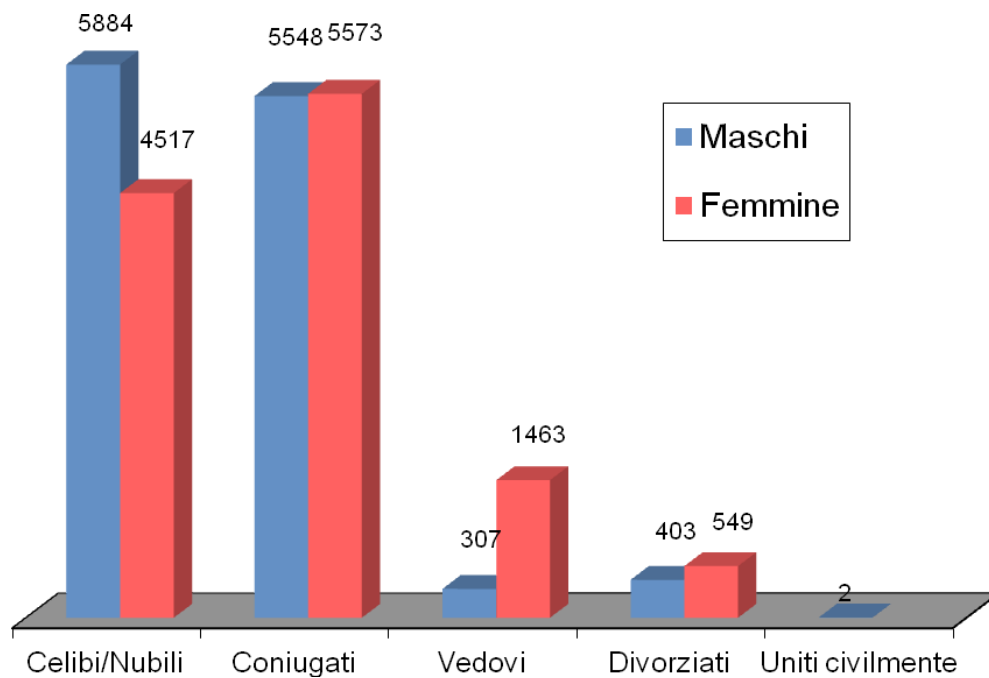
BORGO NUOVO	3164
BORGO PIAZZA	2113
BORGO SALICE	5881
BORGO SAN BERNARDO	2477
BORGO S. ANTONIO	4291
BORGO VECCHIO	1258
<b>TOTALE</b>	<b>19184</b>



## POPOLAZIONE RESIDENTE SUDDIVISA PER SESSO E STATO CIVILE

agosto 2020

	Celibi/Nubili	Coniugati	Vedovi	Divorziati	Uniti civilmente	Totale
Maschi	5884	5548	307	403	2	12.144
Femmine	4517	5573	1463	549		12.102
<b>TOTALE</b>	<b>10.401</b>	<b>11.121</b>	<b>1.770</b>	<b>952</b>	<b>2</b>	<b>24.246</b>

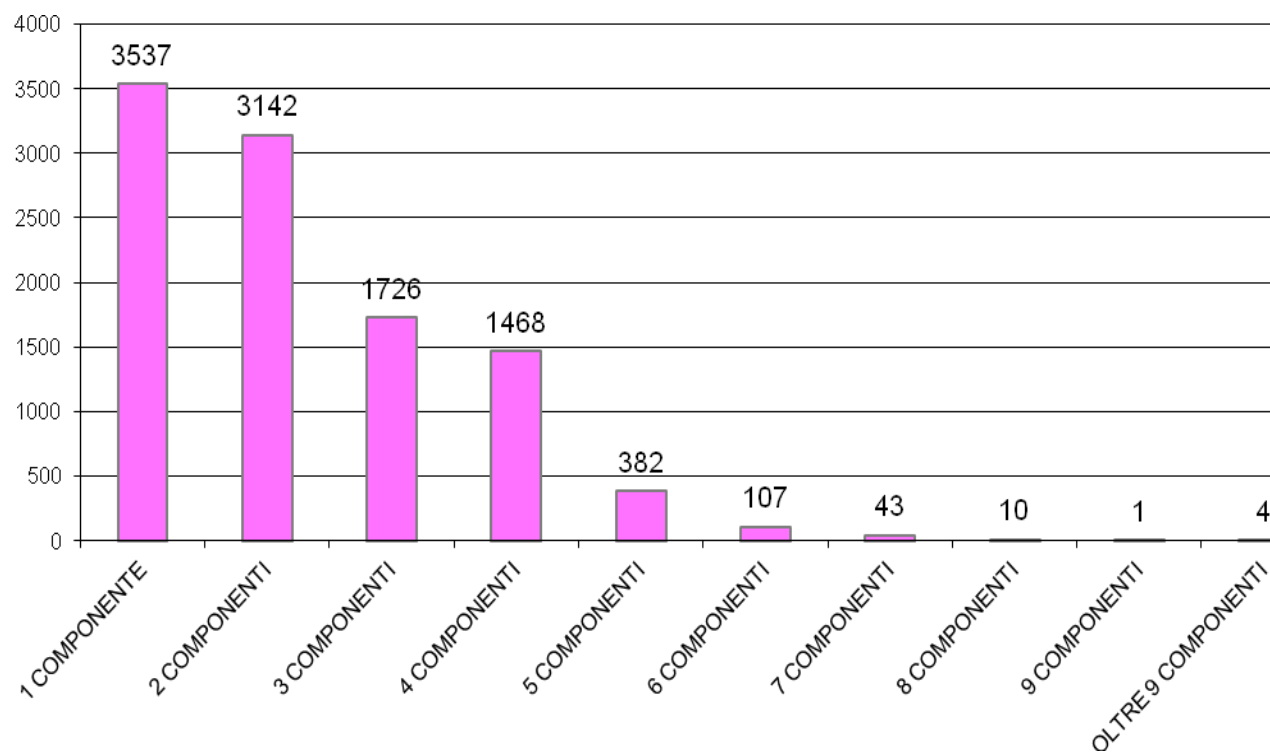


## COMPOSIZIONE NUMERICA DEI NUCLEI FAMILIARI

agosto 2020

1 COMPONENTE	3537
2 COMPONENTI	3142
3 COMPONENTI	1726
4 COMPONENTI	1468
5 COMPONENTI	382
6 COMPONENTI	107
7 COMPONENTI	43
8 COMPONENTI	10
9 COMPONENTI	1
OLTRE 9 COMPONENTI	4
<b>TOTALE</b>	<b>10420</b>

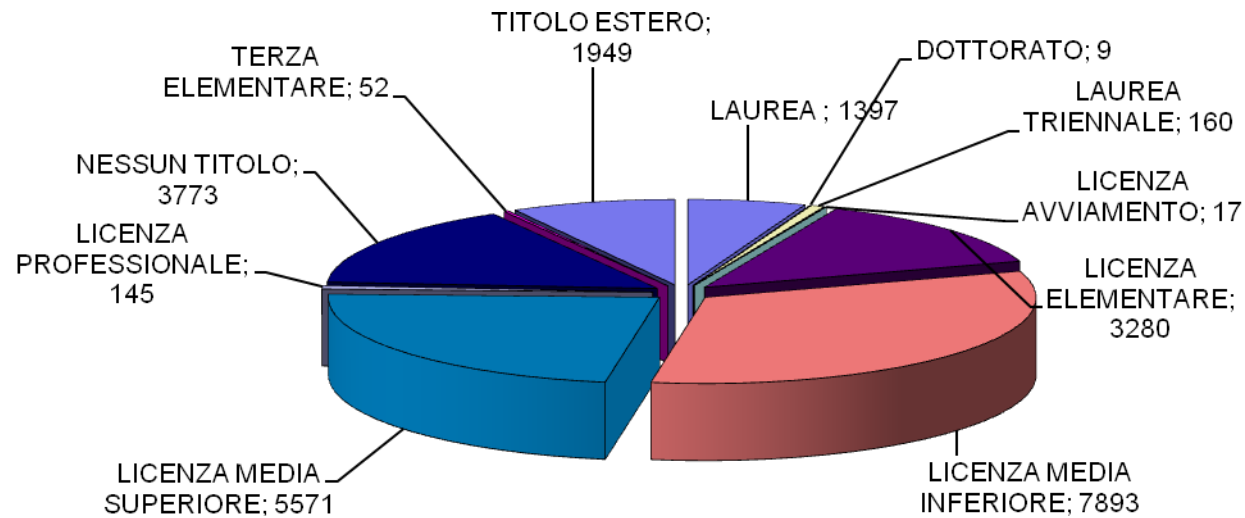
NUMERO CONVIVENZE	<b>43</b>
-------------------	-----------



Nota: per "convivenza" si intende una comunità (religiosa, assistenziale, militare ecc.) in cui coabita un insieme di persone.

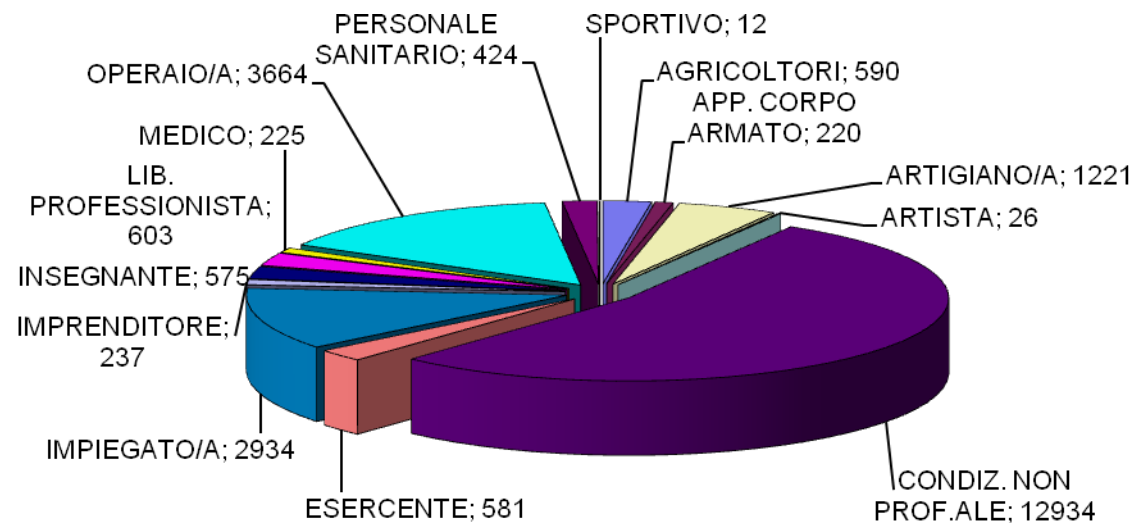
## GRADO DI ISTRUZIONE NELLA POPOLAZIONE

agosto 2020



## DISTRIBUZIONE PROFESSIONI NELLA POPOLAZIONE

agosto 2020



# CITTADINI STRANIERI CLASSIFICATI PER SESSO E CITTADINANZA

popolazione straniera suddivisa per area geografica - agosto 2020

EUROPA	MASCHI	FEMMINE
BELGIO	1	
BULGARIA	7	9
DANIMARCA		1
FRANCIA	5	5
GERMANIA	4	2
GRAN BRETAGNA	1	1
LITUANIA	1	3
POLONIA	1	4
PORTOGALLO	2	2
REP. CECA		1
ROMANIA	163	236
SPAGNA		2
<b>Totale</b>	<b>185</b>	<b>266</b>

ALTRI PAESI EUROPEI	MASCHI	FEMMINE
ALBANIA	309	290
BOSNIA-ERZEGOVINA	2	1
MOLDAVIA	34	38
REP. DI MACEDONIA	1	2
REP. DI SERBIA	2	2
RUSSIA	5	10
SAN MARINO	2	
SVIZZERA	2	3
TURCHIA	6	4
UCRAINA	3	10
<b>Totale</b>	<b>366</b>	<b>360</b>

ASIA	MASCHI	FEMMINE
ARMENIA	3	3
BANGLADESH	4	2
CINA POPOLARE	30	30
CINA (TAIWAN)	1	
FILIPPINE	4	3
INDIA	88	55
PAKISTAN	2	
SIRIA	4	5
THAILANDIA		1
<b>Totale</b>	<b>136</b>	<b>99</b>

OCEANIA	MASCHI	FEMMINE
NUOVA GUINEA	8	
<b>Totale</b>	<b>8</b>	

AFRICA	MASCHI	FEMMINE
BURKINA FASO	30	15
CAMERUN	3	13
CAPO VERDE	8	3
CAPO VERDE ISOLE	1	
Rep.Dem.CONGO	16	16
COSTA D'AVORIO	27	11
EGITTO	15	5
ETIOPIA	1	4
GAMBIA	5	2
GHANA	4	
GUINEA	3	1
KENIA		1
MALI	6	
MAROCCO	201	185
MAURITANIA	5	2
NIGERIA	7	8
REP.DEL CONGO		3
SENEGAL	178	51
SOMALIA	14	10
SUDAN	2	
TANZANIA	1	
TUNISIA	2	4
<b>Totale</b>	<b>529</b>	<b>334</b>

AMERICA	MASCHI	FEMMINE
ARGENTINA	1	
BRASILE	11	14
CANADA	3	1
CILE	1	
COLOMBIA		3
CUBA	1	7
DOMINICA		1
ECUADOR		1
NICARAGUA		1
PERU'	11	17
REP.DOMINICANA	9	7
STATI UNITI AMER.	2	1
VENEZUELA		1
<b>Totale</b>	<b>39</b>	<b>54</b>

	MASCHI	FEMMINE
CITTADINANZA NON CONOSCIUTA	3	4
APOLIDE		1

	MASCHI	FEMMINE
<b>TOTALE</b>	<b>1.266</b>	<b>1.118</b>

