



*Città di Fossano*

*Provincia di Cuneo*

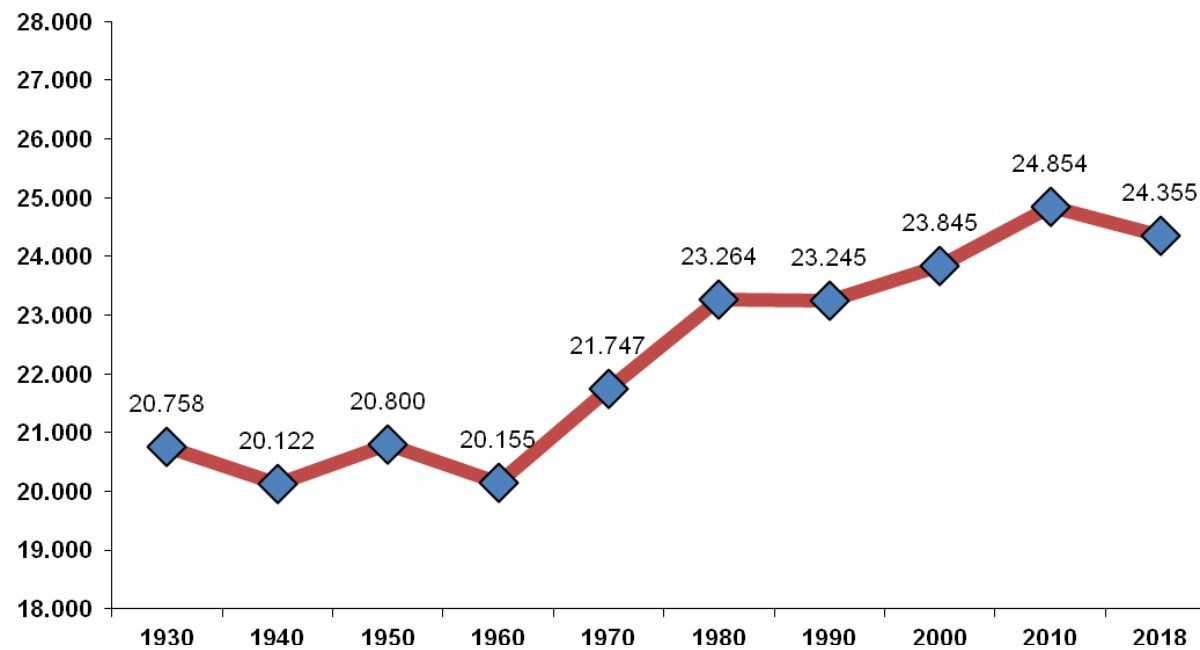
**Dipartimento Servizi al Cittadino**

**Servizi Demografici - Ufficio Statistica**

# **FOSSANO E LA SUA POPOLAZIONE**

## **AGOSTO 2018**

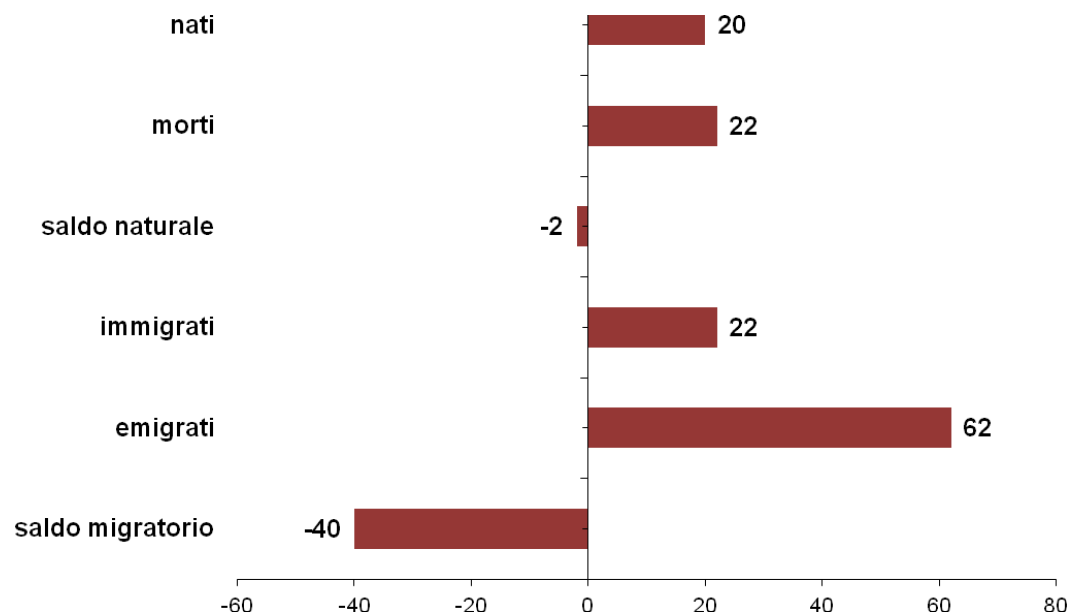
serie storica - popolazione residente



## MOVIMENTO E CALCOLO DELLA POPOLAZIONE RESIDENTE

### movimento naturale e migratorio - agosto 2018

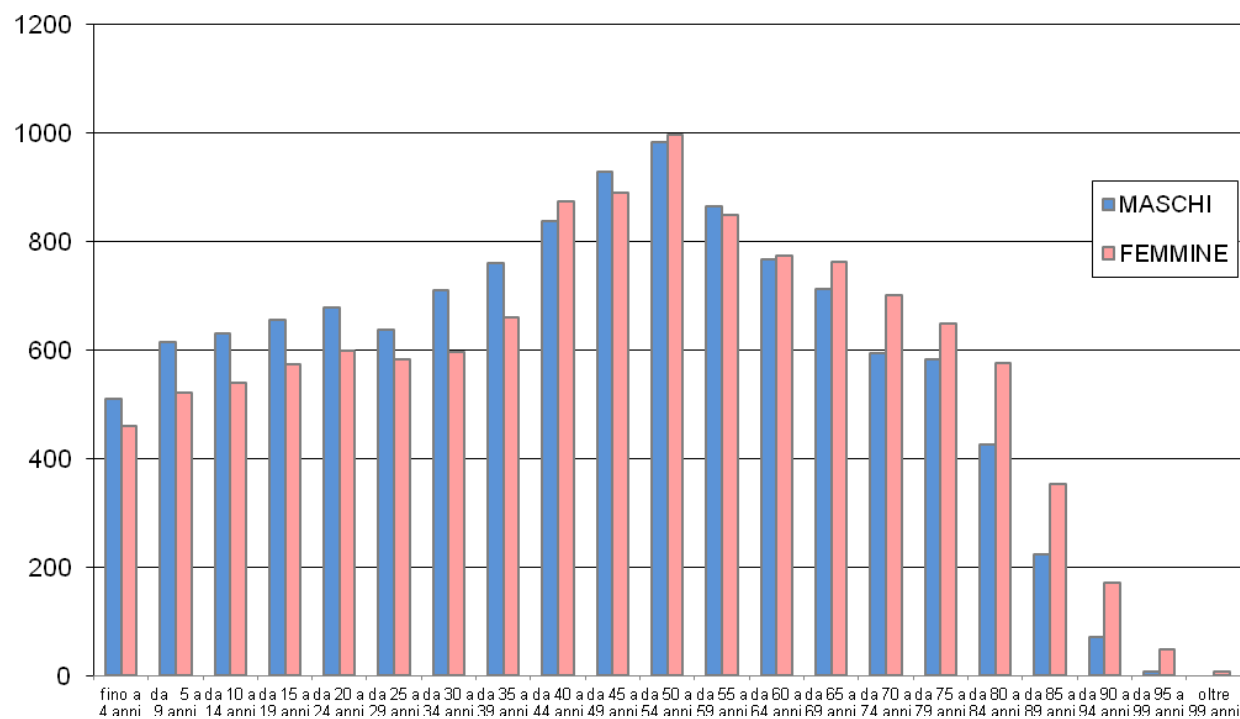
	MASCHI	FEMMINE	TOTALE
<b>POPOLAZIONE RESIDENTE AL 1° AGOSTO 2018</b>	<b>12201</b>	<b>12196</b>	<b>24397</b>
<b>* NATI VIVI</b>			
NEL COMUNE			0
IN ALTRO COMUNE (ATTI TRASCRITTI)	12	8	20
ALL'ESTERO (DA PERSONE ISCRITTE IN ANAGRAFE)			0
<b>TOTALE NATI VIVI</b>	<b>12</b>	<b>8</b>	<b>20</b>
<b>* MORTI</b>			
NEL COMUNE	5	3	8
IN ALTRO COMUNE (ATTI TRASCRITTI)	7	7	14
ALL'ESTERO (DA PERSONE ISCRITTE IN ANAGRAFE)			0
<b>TOTALE MORTI</b>	<b>12</b>	<b>10</b>	<b>22</b>
<b>DIFFERENZA TRA NATI E MORTI (+/-)</b>	<b>0</b>	<b>-2</b>	<b>-2</b>
<b>* ISCRITTI</b>			
PROVENIENTI DA ALTRI COMUNI	2	3	5
PROVENIENTI DALL'ESTERO	8	2	10
ALTRI	4	3	7
<b>TOTALE ISCRITTI</b>	<b>14</b>	<b>8</b>	<b>22</b>
<b>* CANCELLATI</b>			
PER ALTRI COMUNI	22	22	44
PER L'ESTERO	6	5	11
ALTRI	5	2	7
<b>TOTALE CANCELLATI</b>	<b>33</b>	<b>29</b>	<b>62</b>
<b>DIFFERENZA TRA ISCRITTI E CANCELLATI (+/-)</b>	<b>-19</b>	<b>-21</b>	<b>-40</b>
<b>INCREMENTO O DECREMENTO</b>	<b>-19</b>	<b>-23</b>	<b>-42</b>
<b>POPOLAZIONE RESIDENTE AL 31 AGOSTO 2018</b>	<b>12182</b>	<b>12173</b>	<b>24355</b>



# POPOLAZIONE RESIDENTE PER FASCE DI ETA'

agosto 2018

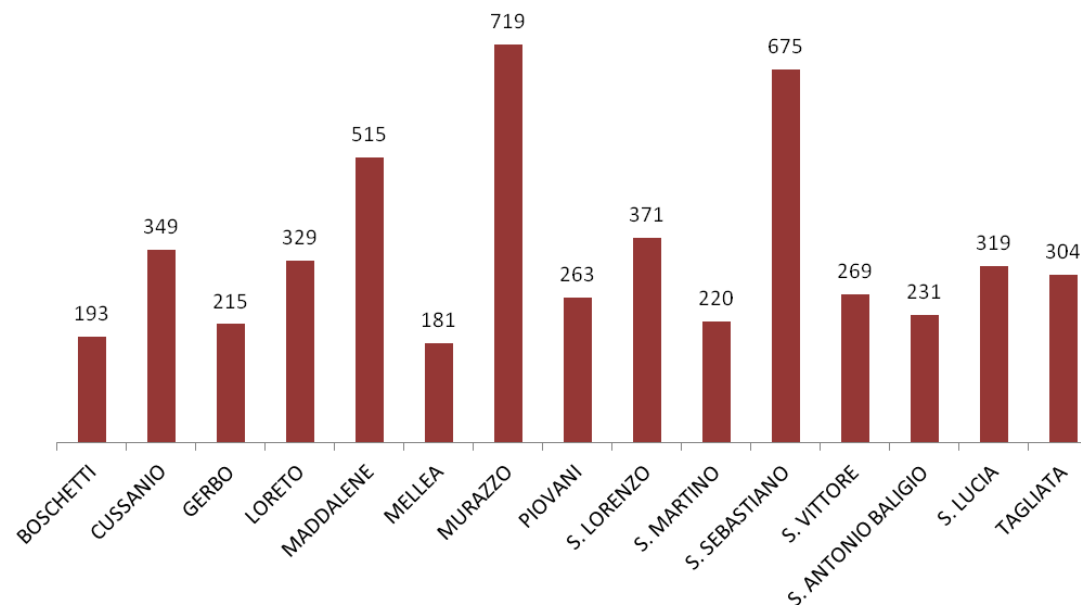
	MASCHI	FEMMINE	TOTALE
fino a 4 anni	509	459	968
da 5 a 9 anni	613	521	1134
da 10 a 14 anni	630	540	1170
da 15 a 19 anni	655	574	1229
da 20 a 24 anni	678	599	1277
da 25 a 29 anni	637	583	1220
da 30 a 34 anni	710	595	1305
da 35 a 39 anni	759	660	1419
da 40 a 44 anni	836	873	1709
da 45 a 49 anni	927	890	1817
da 50 a 54 anni	983	996	1979
da 55 a 59 anni	865	848	1713
da 60 a 64 anni	767	772	1539
da 65 a 69 anni	711	762	1473
da 70 a 74 anni	594	701	1295
da 75 a 79 anni	581	647	1228
da 80 a 84 anni	426	576	1002
da 85 a 89 anni	223	352	575
da 90 a 94 anni	70	171	241
da 95 a 99 anni	8	47	55
oltre 99 anni		7	7
<b>TOTALE</b>	<b>12182</b>	<b>12173</b>	<b>24355</b>



# POPOLAZIONE SUDDIVISA PER ZONE STATISTICHE - DEMOGRAFICHE

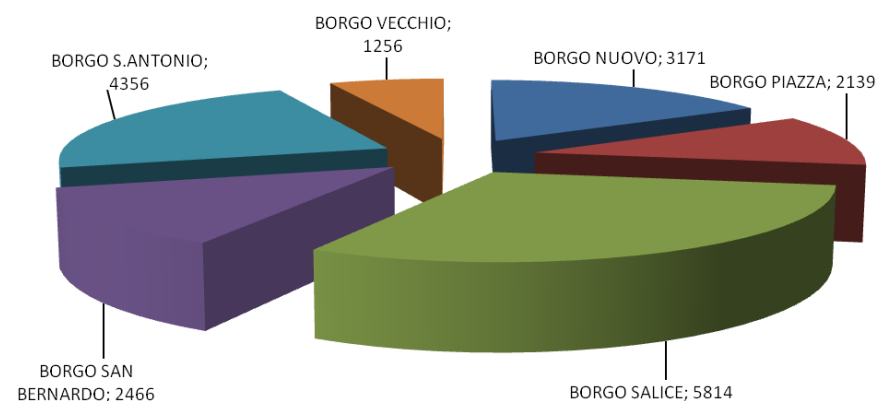
agosto 2018

ZONE	RESIDENTI 31.08.2018
FOSSANO (Capoluogo) *	19202
BOSCHETTI	193
CUSSANIO	349
GERBO	215
LORETO	329
MADDALENE	515
MELLEA	181
MURAZZO	719
PIOVANI	263
S. LORENZO	371
S. MARTINO	220
S. SEBASTIANO	675
S. VITTORE	269
S. ANTONIO BALIGIO	231
S. LUCIA	319
TAGLIATA	304
<b>TOTALE</b>	<b>24355</b>



\* Suddivisione demografica di Fossano capoluogo

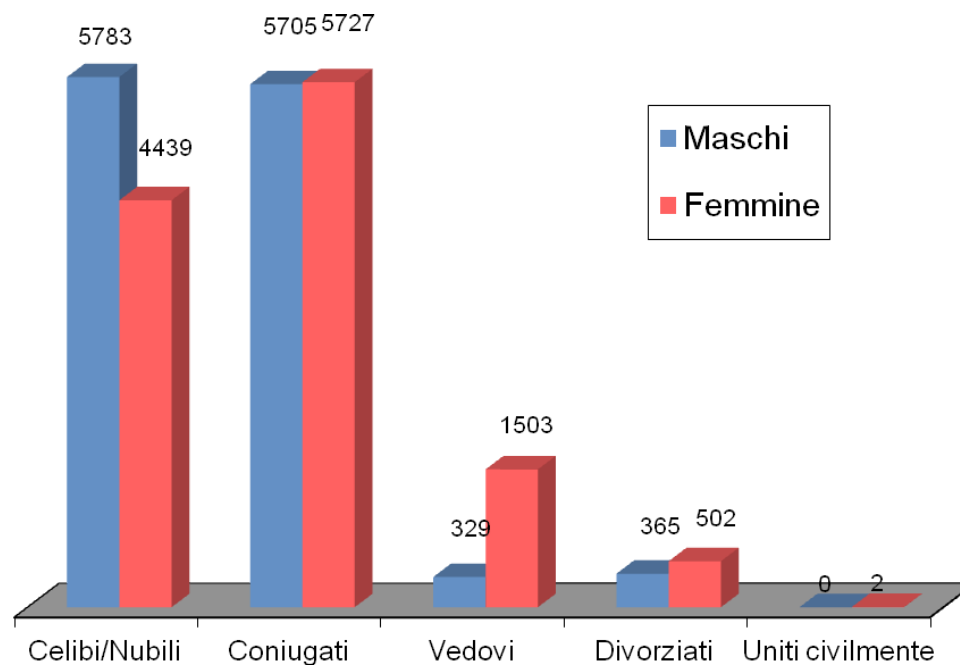
BORGO NUOVO	3171
BORGO PIAZZA	2139
BORGO SALICE	5814
BORGO SAN BERNARDO	2466
BORGO S. ANTONIO	4356
BORGO VECCHIO	1256
<b>TOTALE</b>	<b>19202</b>



## POPOLAZIONE RESIDENTE SUDDIVISA PER SESSO E STATO CIVILE

agosto 2018

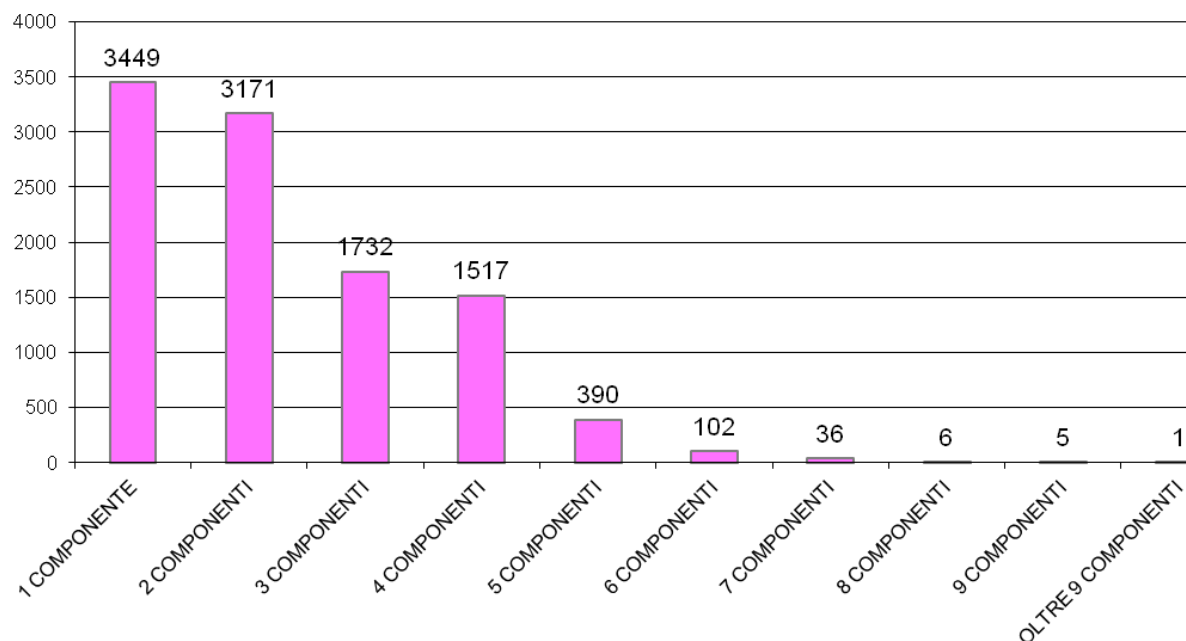
	Celibi/Nubili	Coniugati	Vedovi	Divorziati	Uniti civilmente	Totale
Maschi	5783	5705	329	365	0	<b>12.182</b>
Femmine	4439	5727	1503	502	2	<b>12.173</b>
<b>TOTALE</b>	<b>10.222</b>	<b>11.432</b>	<b>1.832</b>	<b>867</b>	<b>2</b>	<b>24.355</b>



# COMPOSIZIONE NUMERICA DEI NUCLEI FAMILIARI

agosto 2018

1 COMPONENTE	3449
2 COMPONENTI	3171
3 COMPONENTI	1732
4 COMPONENTI	1517
5 COMPONENTI	390
6 COMPONENTI	102
7 COMPONENTI	36
8 COMPONENTI	6
9 COMPONENTI	5
OLTRE 9 COMPONENTI	1
<b>TOTALE</b>	<b>10409</b>

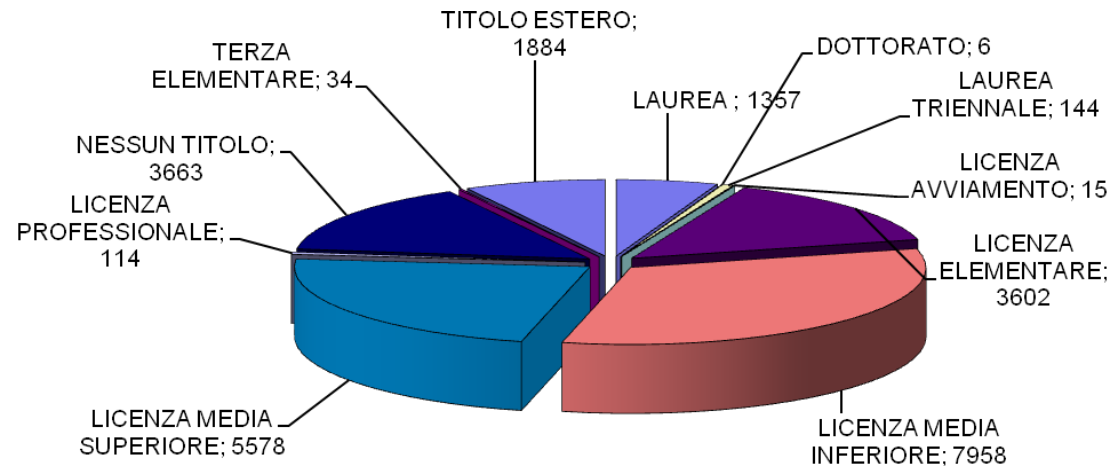


NUMERO CONVIVENZE	37
-------------------	----

Nota: per "convivenza" si intende una comunità (religiosa, assistenziale, militare ecc.) in cui coabita un insieme di persone.

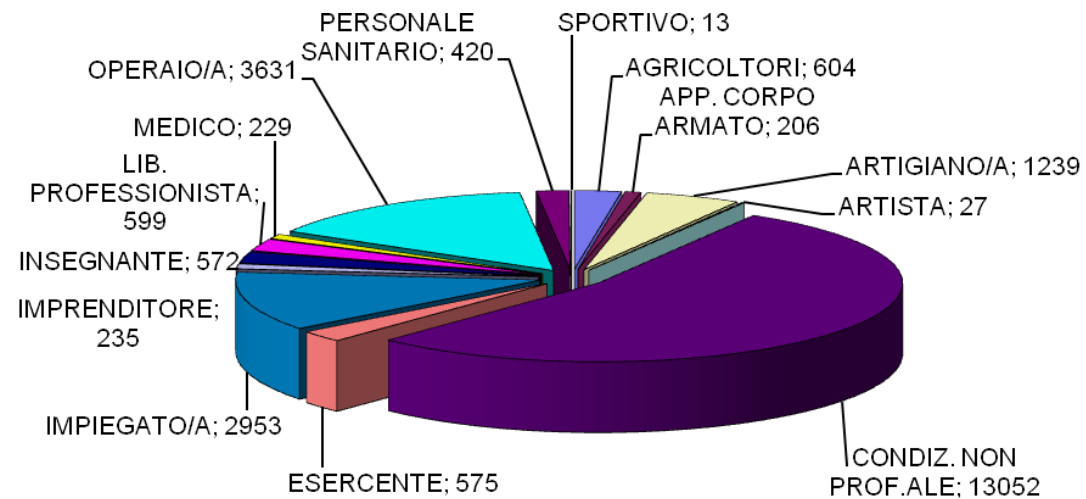
## GRADO DI ISTRUZIONE NELLA POPOLAZIONE

agosto 2018



## DISTRIBUZIONE PROFESSIONI NELLA POPOLAZIONE

agosto 2018



# CITTADINI STRANIERI CLASSIFICATI PER SESSO E CITTADINANZA

## popolazione straniera suddivisa per area geografica - agosto 2018

EUROPA	MASCHI	FEMMINE
BELGIO	1	
BULGARIA	7	8
DANIMARCA		1
FRANCIA	5	5
GERMANIA	3	2
GRAN BRETAGNA	1	1
LITUANIA	1	3
POLONIA	2	4
PORTOGALLO	2	2
REP. CECA		1
ROMANIA	153	225
SPAGNA	1	2
<b>Totale</b>	<b>176</b>	<b>254</b>

ALTRI PAESI EUROPEI	MASCHI	FEMMINE
ALBANIA	298	290
BOSNIA-ERZEGOVINA	4	2
MOLDAVIA	36	40
REP. DI MACEDONIA	1	2
REP. DI SERBIA	1	1
RUSSIA	5	9
SAN MARINO	2	
SVIZZERA	1	3
TURCHIA	6	3
UCRAINA	3	12
<b>Totale</b>	<b>357</b>	<b>362</b>

ASIA	MASCHI	FEMMINE
ARMENIA	3	3
BANGLADESH	3	2
CINA POPOLARE	30	32
CINA (TAIWAN)	2	
FILIPPINE	1	4
INDIA	82	39
PAKISTAN	1	
SIRIA	1	3
THAILANDIA		2
<b>Totale</b>	<b>123</b>	<b>85</b>

OCEANIA	MASCHI	FEMMINE
NUOVA GUINEA	4	
<b>Totale</b>	<b>4</b>	

AFRICA	MASCHI	FEMMINE
BURKINA FASO	27	18
CAMERUN	2	17
CAPO VERDE	4	2
Rep.Dem.CONGO	17	13
COSTA D'AVORIO	31	14
EGITTO	9	2
ETIOPIA	1	4
GAMBIA	6	3
GHANA	5	
GUINEA	1	1
KENYA		1
MALI	2	
MAROCCO	190	196
MAURITANIA	6	2
NIGERIA	4	9
REPUBBLICA CONGO	1	2
SENEGAL	179	54
SOMALIA	13	9
TANZANIA	1	
TUNISIA	1	3
<b>Totale</b>	<b>500</b>	<b>350</b>

AMERICA	MASCHI	FEMMINE
ARGENTINA	3	
BRASILE	9	15
CANADA	3	1
CILE	1	
COLOMBIA	1	3
CUBA	2	4
PERU'	10	18
REP.DOMINICANA	7	7
STATI UNITI AMER.	1	1
<b>Totale</b>	<b>37</b>	<b>49</b>

	MASCHI	FEMMINE
<b>CITTADINANZA NON CONOSCIUTA</b>	<b>4</b>	<b>4</b>

	MASCHI	FEMMINE
<b>TOTALE</b>	<b>1.201</b>	<b>1.104</b>

