



Città di Fossano

Provincia di Cuneo

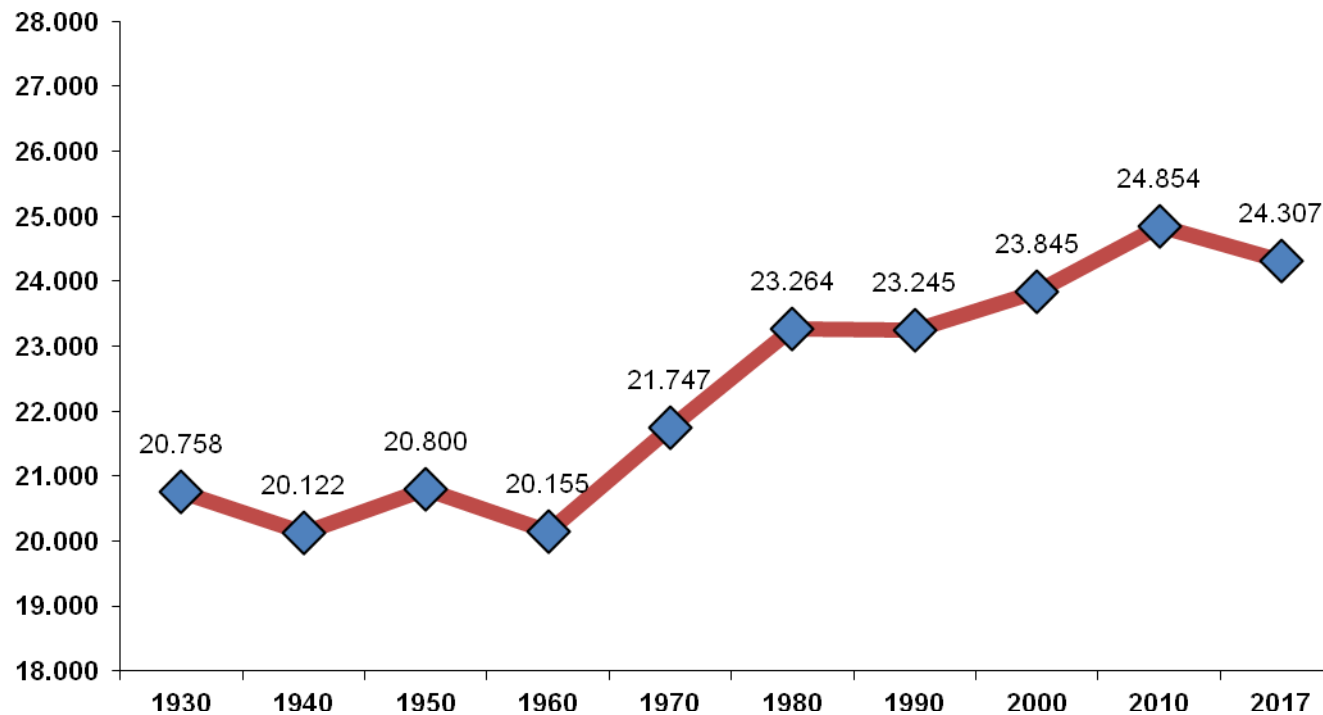
Dipartimento Servizi al Cittadino

Servizi Demografici - Ufficio Statistica

FOSSANO E LA SUA POPOLAZIONE

AGOSTO 2017

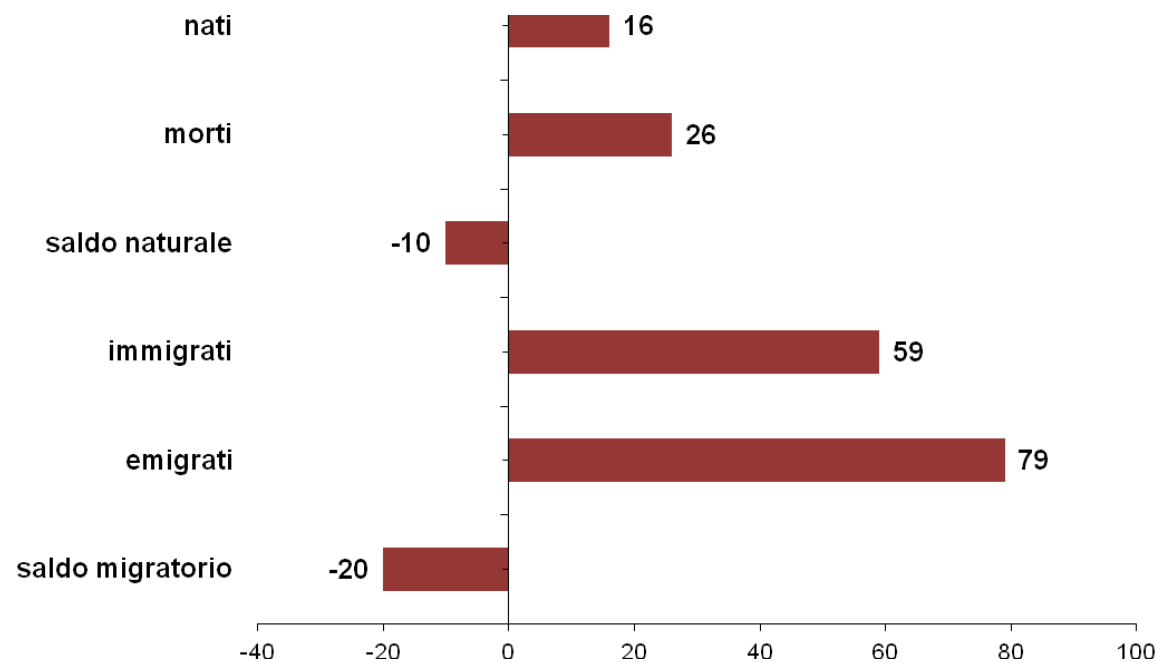
serie storica - popolazione residente



MOVIMENTO E CALCOLO DELLA POPOLAZIONE RESIDENTE

movimento naturale e migratorio - agosto 2017

	MASCHI	FEMMINE	TOTALE
POPOLAZIONE RESIDENTE AL 1° AGOSTO 2017	12123	12214	24337
* NATI VIVI			
NEL COMUNE			0
IN ALTRO COMUNE (ATTI TRASCRITTI)	8	8	16
ALL'ESTERO (DA PERSONE ISCRITTE IN ANAGRAFE)			
TOTALE NATI VIVI	8	8	16
* MORTI			
NEL COMUNE	7	7	14
IN ALTRO COMUNE (ATTI TRASCRITTI)	7	5	12
ALL'ESTERO (DA PERSONE ISCRITTE IN ANAGRAFE)			0
TOTALE MORTI	14	12	26
DIFFERENZA TRA NATI E MORTI (+/-)	-6	-4	-10
* ISCRITTI			
PROVENIENTI DA ALTRI COMUNI	17	10	27
PROVENIENTI DALL'ESTERO	22	7	29
ALTRI	2	1	3
TOTALE ISCRITTI (VEDI NOTA)	41	18	59
* CANCELLATI			
PER ALTRI COMUNI	21	30	51
PER L'ESTERO	3	1	4
ALTRI	13	11	24
TOTALE CANCELLATI	37	42	79
DIFFERENZA TRA ISCRITTI E CANCELLATI (+/-)	4	-24	-20
INCREMENTO O DECREMENTO	-2	-28	-30
POPOLAZIONE RESIDENTE AL 31 AGOSTO 2017	12121	12186	24307

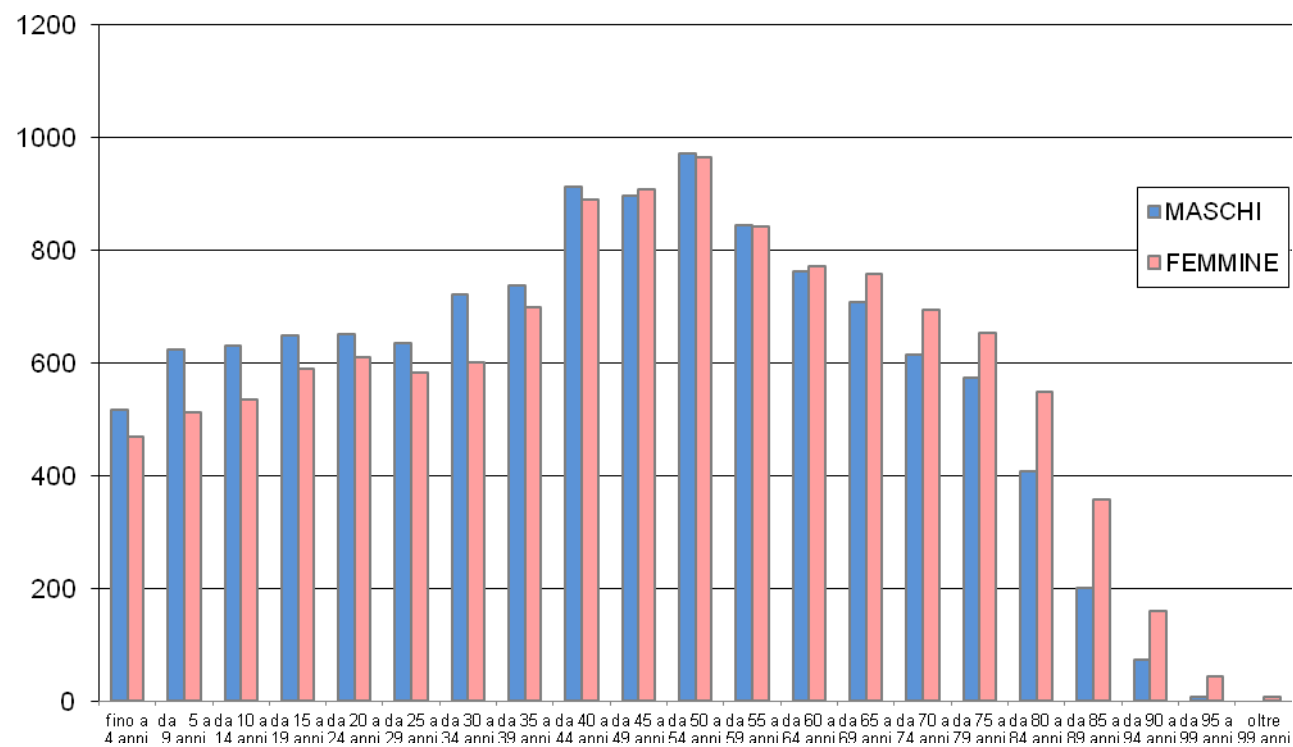


NOTA TOTALE ISCRITTI: nel TOTALE ISCRITTI non sono conteggiate le pratiche di pre-iscrizione attive alla data del 31.08.2017 che riguardano 199 persone (115 maschi e 84 femmine)

POPOLAZIONE RESIDENTE PER FASCE DI ETA'

agosto 2017

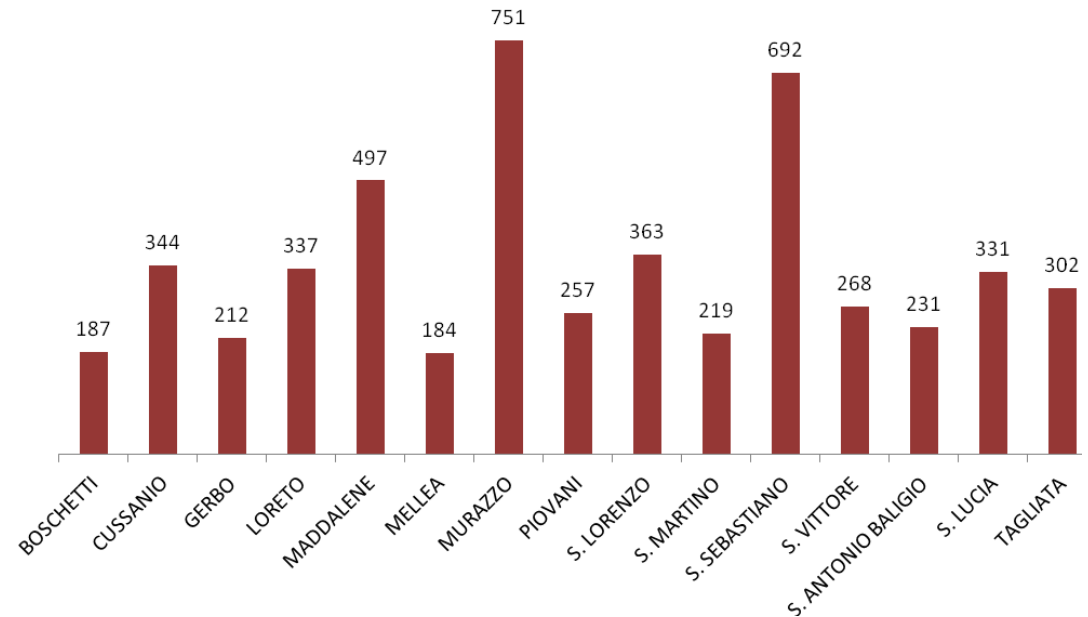
	MASCHI	FEMMINE	TOTALE
fino a 4 anni	517	469	986
da 5 a 9 anni	622	512	1134
da 10 a 14 anni	629	535	1164
da 15 a 19 anni	649	590	1239
da 20 a 24 anni	651	609	1260
da 25 a 29 anni	634	582	1216
da 30 a 34 anni	721	601	1322
da 35 a 39 anni	736	698	1434
da 40 a 44 anni	911	890	1801
da 45 a 49 anni	896	907	1803
da 50 a 54 anni	971	964	1935
da 55 a 59 anni	843	842	1685
da 60 a 64 anni	761	770	1531
da 65 a 69 anni	707	756	1463
da 70 a 74 anni	613	693	1306
da 75 a 79 anni	573	652	1225
da 80 a 84 anni	406	547	953
da 85 a 89 anni	200	358	558
da 90 a 94 anni	74	160	234
da 95 a 99 anni	7	44	51
oltre 99 anni		7	7
TOTALE	12121	12186	24307



POPOLAZIONE SUDDIVISA PER ZONE STATISTICHE - DEMOGRAFICHE

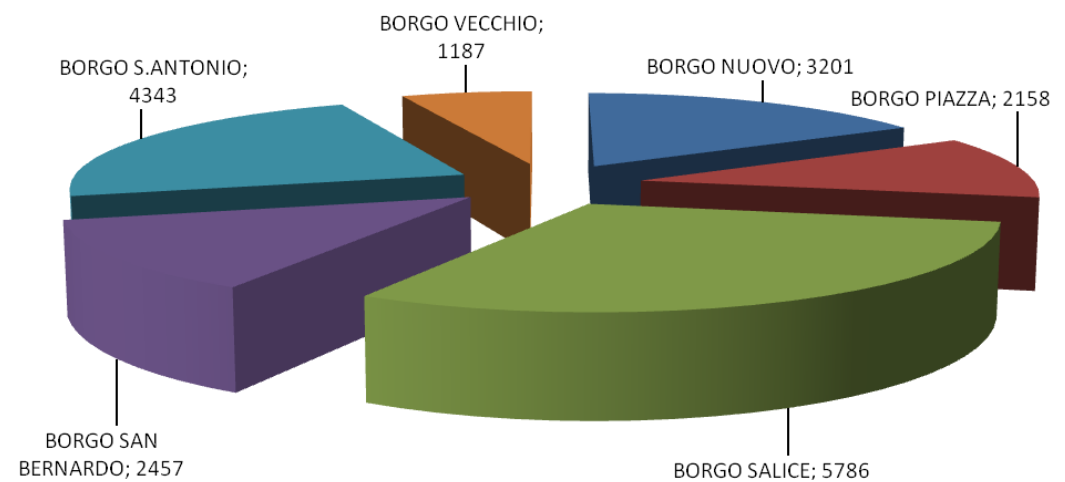
agosto 2017

ZONE	RESIDENTI 31.08.2017
FOSSANO (Capoluogo) *	19132
BOSCHETTI	187
CUSSANIO	344
GERBO	212
LORETO	337
MADDALENE	497
MELLEA	184
MURAZZO	751
PIOVANI	257
S. LORENZO	363
S. MARTINO	219
S. SEBASTIANO	692
S. VITTORE	268
S. ANTONIO BALIGIO	231
S. LUCIA	331
TAGLIATA	302
TOTALE	24307



* Suddivisione demografica di Fossano capoluogo

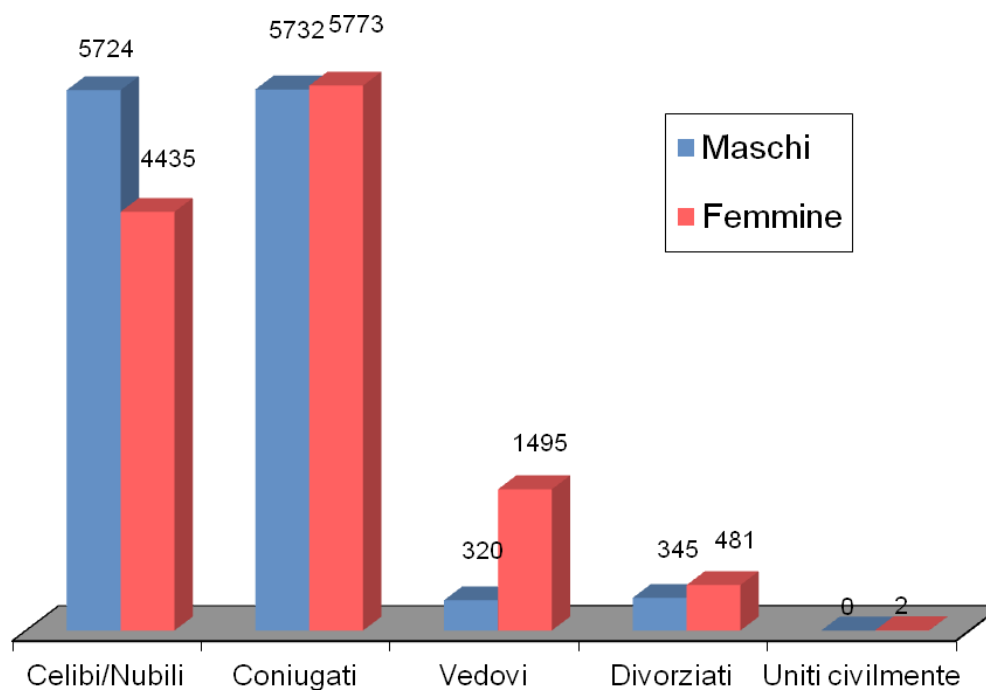
BORGO NUOVO	3201
BORGO PIAZZA	2158
BORGO SALICE	5786
BORGO SAN BERNARDO	2457
BORGO S. ANTONIO	4343
BORGO VECCHIO	1187
TOTALE	19132



POPOLAZIONE RESIDENTE SUDDIVISA PER SESSO E STATO CIVILE

agosto 2017

	Celibi/Nubili	Coniugati	Vedovi	Divorziati	Uniti civilmente	Totale
Maschi	5724	5732	320	345	0	12.121
Femmine	4435	5773	1495	481	2	12.186
TOTALE	10.159	11.505	1.815	826	2	24.307

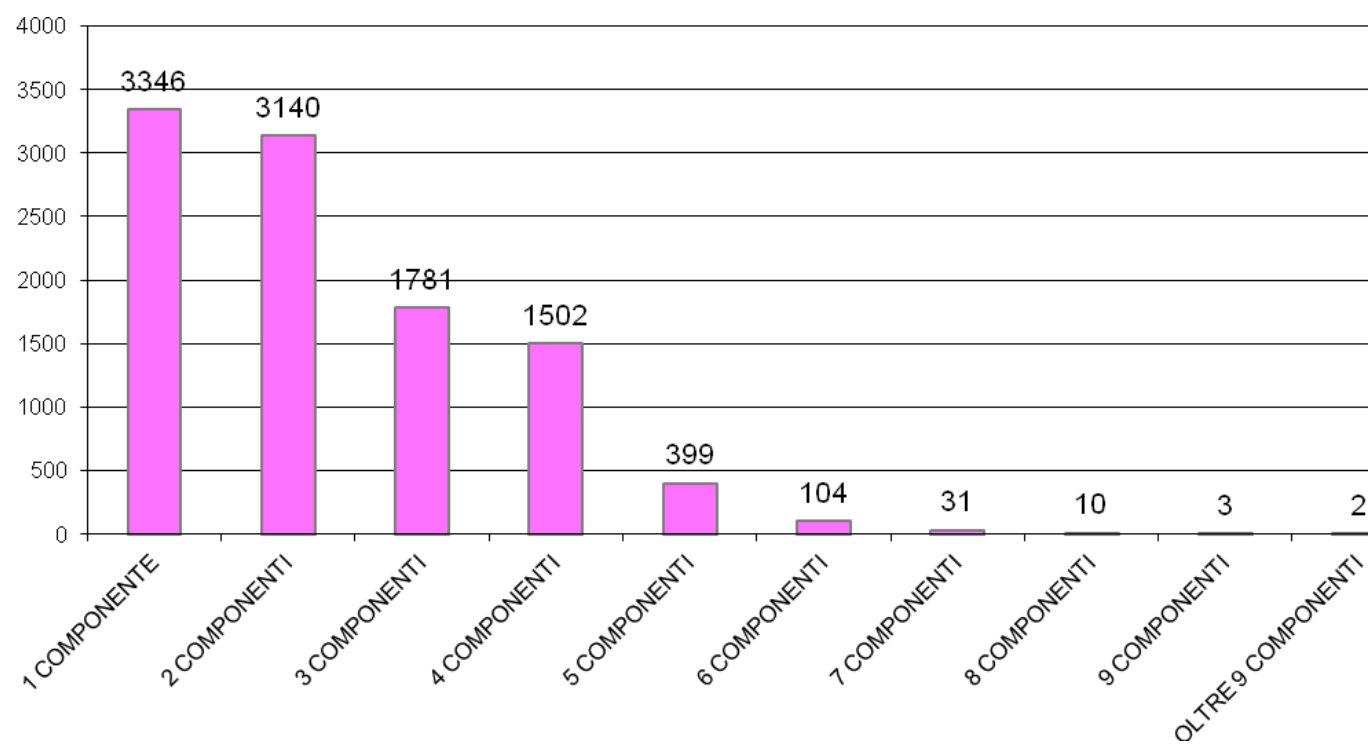


COMPOSIZIONE NUMERICA DEI NUCLEI FAMILIARI

agosto 2017

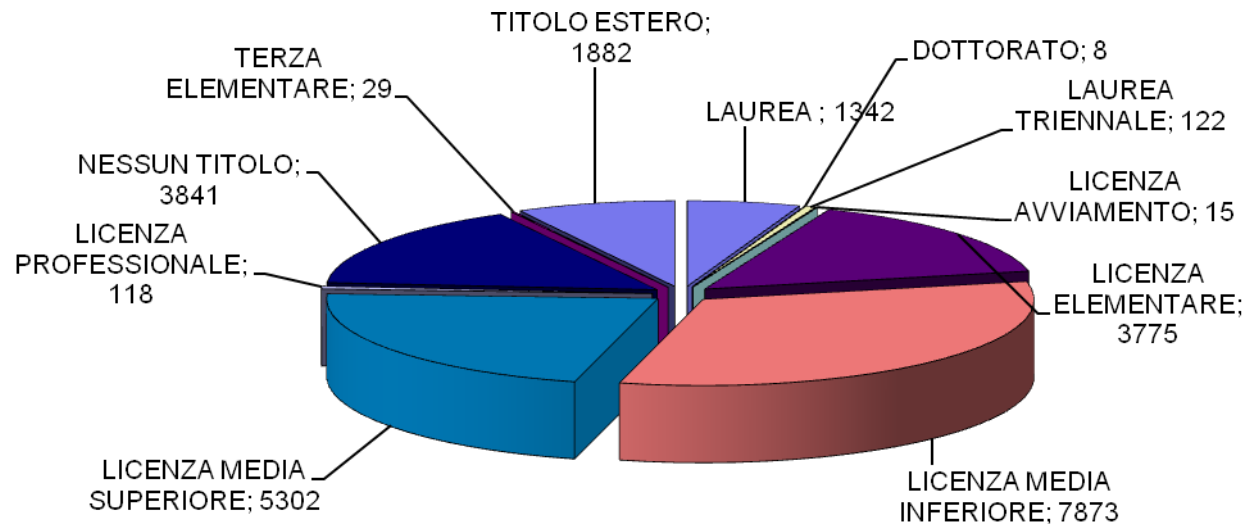
1 COMPONENTE	3346
2 COMPONENTI	3140
3 COMPONENTI	1781
4 COMPONENTI	1502
5 COMPONENTI	399
6 COMPONENTI	104
7 COMPONENTI	31
8 COMPONENTI	10
9 COMPONENTI	3
OLTRE 9 COMPONENTI	2
TOTALE	10318

NUMERO CONVIVENZE	38
-------------------	-----------



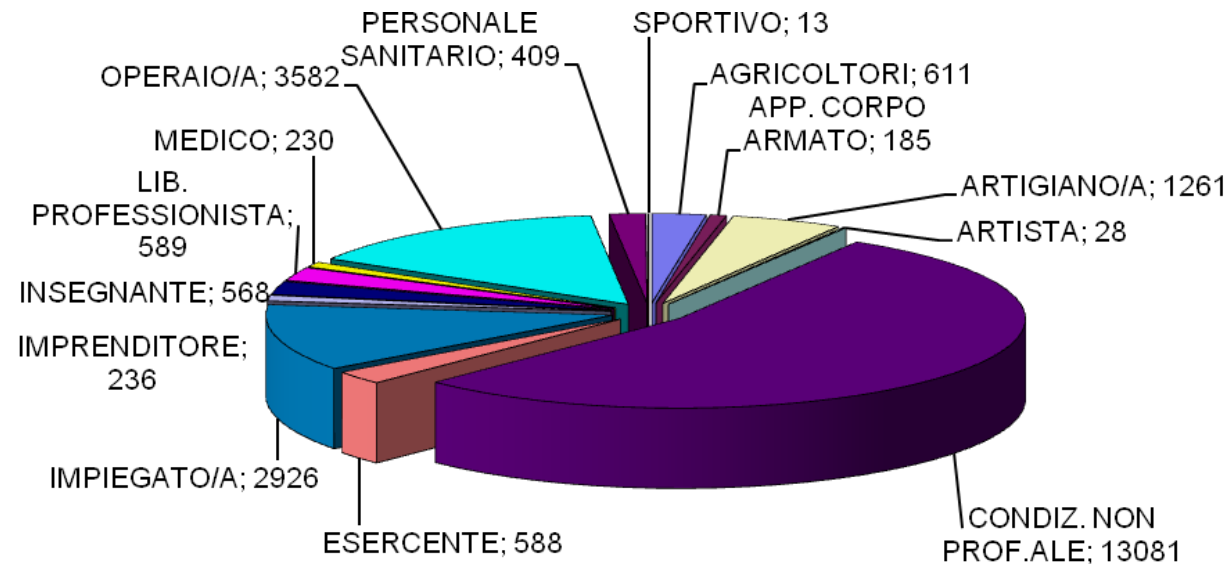
GRADO DI ISTRUZIONE NELLA POPOLAZIONE

agosto 2017



DISTRIBUZIONE PROFESSIONI NELLA POPOLAZIONE

agosto 2017



CITTADINI STRANIERI CLASSIFICATI PER SESSO E CITTADINANZA

popolazione straniera suddivisa per area geografica - agosto 2017

EUROPA	MASCHI	FEMMINE
BELGIO	1	
BULGARIA	7	9
DANIMARCA		1
FRANCIA	5	5
GERMANIA	3	2
GRAN BRETAGNA	1	1
LITUANIA	1	4
POLONIA	3	3
PORTOGALLO	2	2
ROMANIA	149	223
SPAGNA	1	2
UNGHERIA		1
Totale	173	253

ALTRI PAESI EUROPEI	MASCHI	FEMMINE
ALBANIA	288	278
BIELORUSSIA		1
BOSNIA-ERZEGOVINA	4	2
MOLDAVIA	42	43
REP. DI MACEDONIA	1	4
REP. DI SERBIA	1	1
RUSSIA	5	7
SAN MARINO	2	1
SVIZZERA	1	3
TURCHIA	2	1
UCRAINA	3	10
Totale	349	351

ASIA	MASCHI	FEMMINE
ARMENIA	3	3
BANGLADESH	3	2
CINA POPOLARE	28	28
CINA (TAIWAN)	4	2
FILIPPINE	1	2
INDIA	84	42
PAKISTAN	2	
SIRIA	1	3
THAILANDIA		2
Totale	126	84

OCEANIA	MASCHI	FEMMINE
NUOVA GUINEA	5	
Totale	5	

AFRICA	MASCHI	FEMMINE
BURKINA FASO	29	22
CAMERUN	3	18
CAPO VERDE	2	1
Rep.Dem.CONGO	18	13
COSTA D'AVORIO	28	14
EGITTO	3	
ETIOPIA	1	4
GABON	2	
GAMBIA	5	3
GHANA	3	
GUINEA	1	1
KENYA		1
MALI	1	
MAROCCO	194	199
MAURITANIA	7	2
NIGERIA	3	6
REPUBBLICA CONGO	1	2
SENEGAL	182	61
SOMALIA	12	13
TANZANIA	1	
TUNISIA	1	2
Totale	497	362

AMERICA	MASCHI	FEMMINE
ARGENTINA	3	1
BRASILE	8	10
CANADA	4	2
COLOMBIA	1	3
CUBA	1	3
PERU'	12	19
REP.DOMINICANA	6	13
STATI UNITI AMER.	2	1
Totale	37	52

CITTADINANZA NON CONOSCIUTA	MASCHI	FEMMINE
	3	5

TOTALE	MASCHI	FEMMINE
	1.190	1.107

