



Città di Fossano

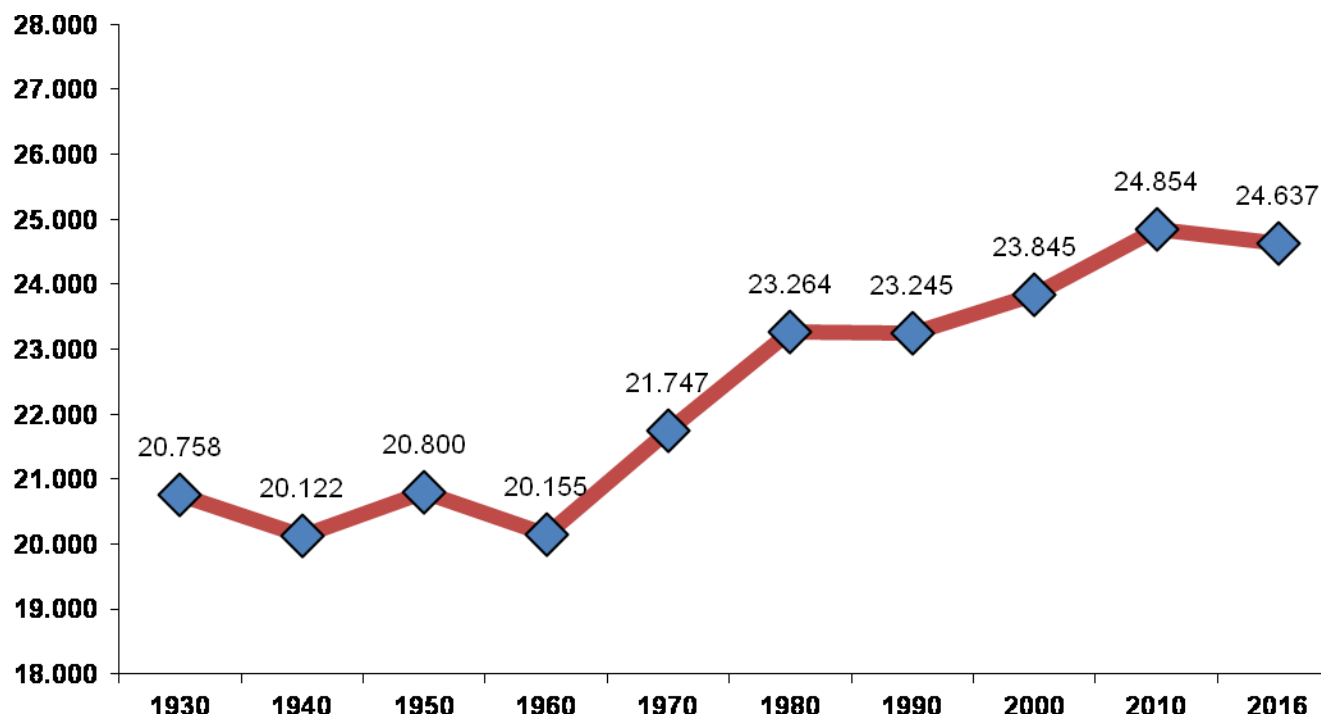
Provincia di Cuneo

*Dipartimento Amministrativo
Servizi Demografici - Ufficio Statistica*

FOSSANO E LA SUA POPOLAZIONE

AGOSTO 2016

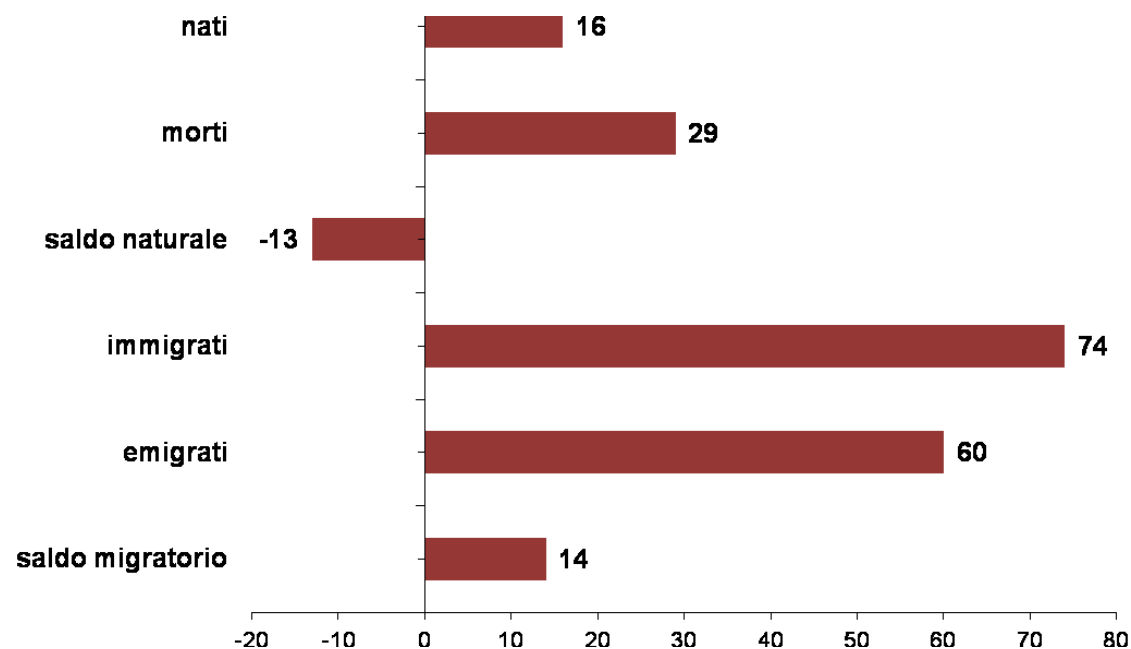
serie storica - popolazione residente



MOVIMENTO E CALCOLO DELLA POPOLAZIONE RESIDENTE

movimento naturale e migratorio - agosto 2016

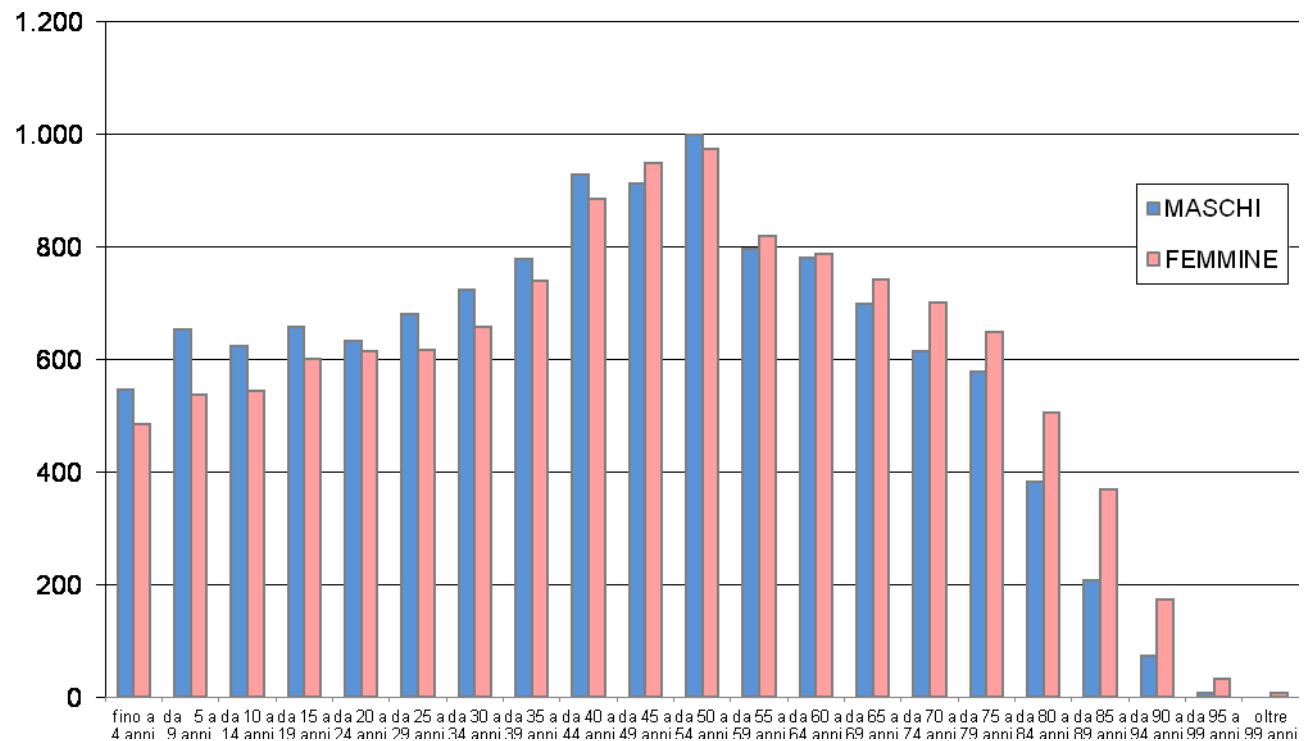
	MASCHI	FEMMINE	TOTALE
POPOLAZIONE RESIDENTE AL 1° AGOSTO 2016	12269	12367	24636
* NATI VIVI			
NEL COMUNE			
IN ALTRO COMUNE (ATTI TRASCRITTI)	9	7	16
ALL'ESTERO (DA PERSONE ISCRITTE IN ANAGRAFE)			
TOTALE NATI VIVI	9	7	16
* MORTI			
NEL COMUNE	12	5	17
IN ALTRO COMUNE (ATTI TRASCRITTI)	5	7	12
ALL'ESTERO (DA PERSONE ISCRITTE IN ANAGRAFE)			
TOTALE MORTI	17	12	29
DIFFERENZA TRA NATI E MORTI (+/-)	-8	-5	-13
* ISCRITTI			
PROVENIENTI DA ALTRI COMUNI	21	27	48
PROVENIENTI DALL'ESTERO	12	11	23
ALTRI	1	2	3
TOTALE ISCRITTI	34	40	74
* CANCELLATI			
PER ALTRI COMUNI	19	18	37
PER L'ESTERO	4	2	6
ALTRI	12	5	17
TOTALE CANCELLATI	35	25	60
DIFFERENZA TRA ISCRITTI E CANCELLATI (+/-)	-1	15	14
INCREMENTO O DECREMENTO	-9	10	1
POPOLAZIONE RESIDENTE AL 31 AGOSTO 2016	12260	12377	24637



POPOLAZIONE RESIDENTE PER FASCE DI ETA'

agosto 2016

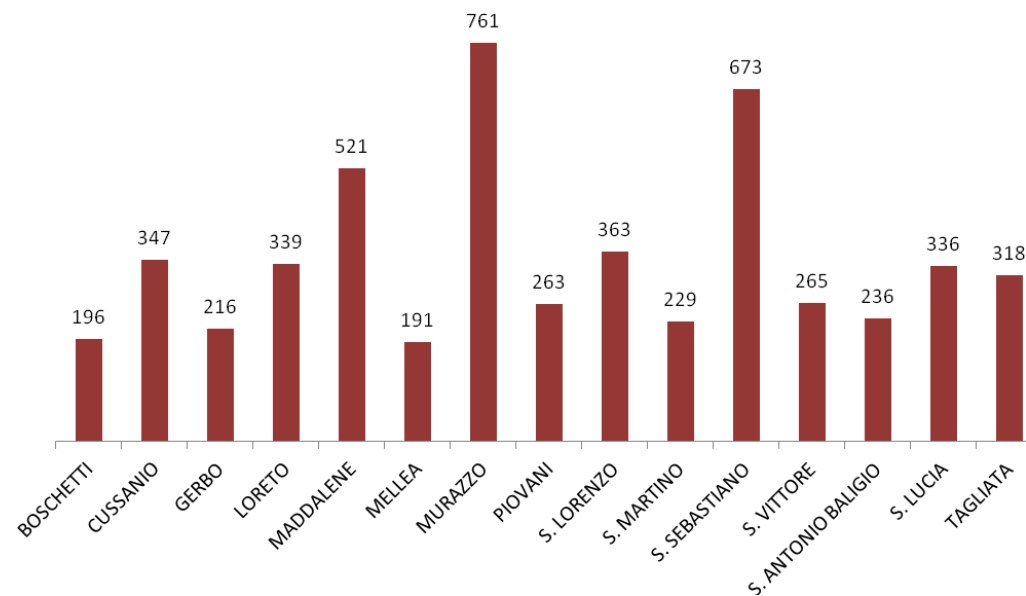
	MASCHI	FEMMINE	TOTALE
fino a 4 anni	545	485	1.030
da 5 a 9 anni	652	537	1.189
da 10 a 14 anni	623	543	1.166
da 15 a 19 anni	656	600	1.256
da 20 a 24 anni	632	615	1.247
da 25 a 29 anni	680	616	1.296
da 30 a 34 anni	724	656	1.380
da 35 a 39 anni	778	740	1.518
da 40 a 44 anni	928	885	1.813
da 45 a 49 anni	911	949	1.860
da 50 a 54 anni	998	972	1.970
da 55 a 59 anni	795	819	1.614
da 60 a 64 anni	779	786	1.565
da 65 a 69 anni	699	741	1.440
da 70 a 74 anni	613	700	1.313
da 75 a 79 anni	578	647	1.225
da 80 a 84 anni	383	505	888
da 85 a 89 anni	206	369	575
da 90 a 94 anni	72	174	246
da 95 a 99 anni	8	32	40
oltre 99 anni		6	6
TOTALE	12.260	12.377	24.637



POPOLAZIONE SUDDIVISA PER ZONE STATISTICHE - DEMOGRAFICHE

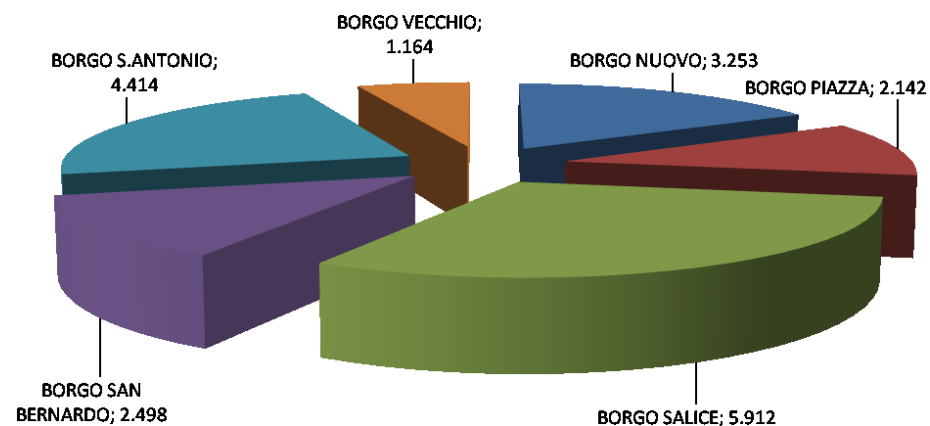
agosto 2016

ZONE	RESIDENTI 31.08.2016
FOSSANO (Capoluogo) *	19.383
BOSCHETTI	196
CUSSANIO	347
GERBO	216
LORETO	339
MADDALENE	521
MELLEA	191
MURAZZO	761
PIOVANI	263
S. LORENZO	363
S. MARTINO	229
S. SEBASTIANO	673
S. VITTORE	265
S. ANTONIO BALIGIO	236
S. LUCIA	336
TAGLIATA	318
TOTALE	24.637



* Suddivisione demografica di Fossano capoluogo

BORGO NUOVO	3.253
BORGO PIAZZA	2.142
BORGO SALICE	5.912
BORGO SAN BERNARDO	2.498
BORGO S. ANTONIO	4.414
BORGO VECCHIO	1.164
TOTALE	19.383

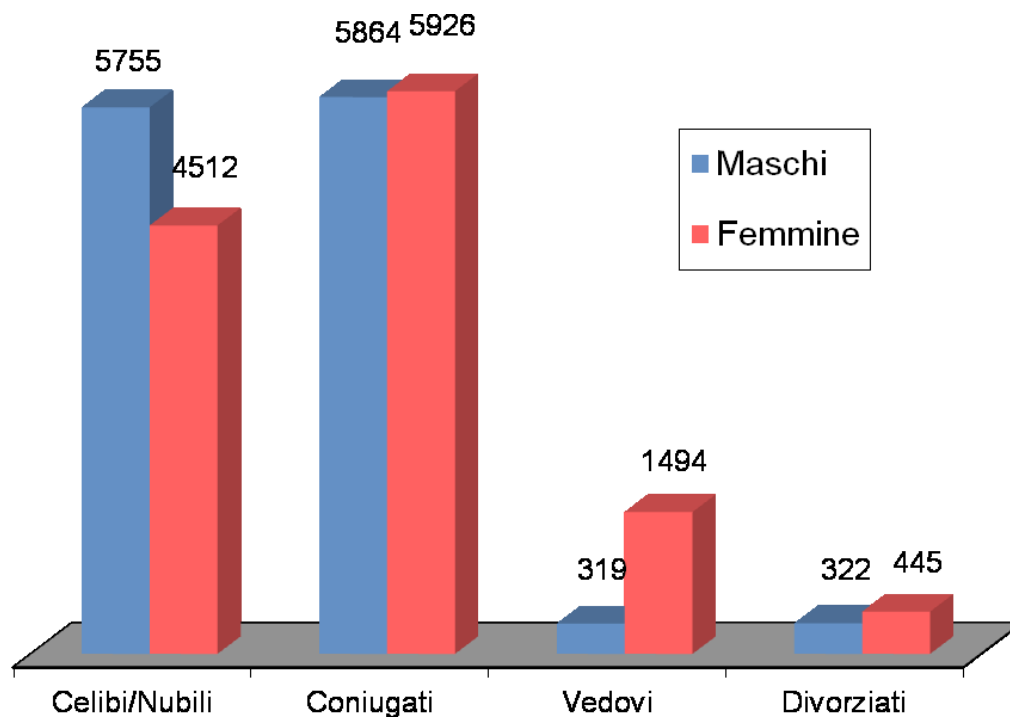


NUMERO CONVIVENZE	36
-------------------	----

POPOLAZIONE RESIDENTE SUDDIVISA PER SESSO E STATO CIVILE

agosto 2016

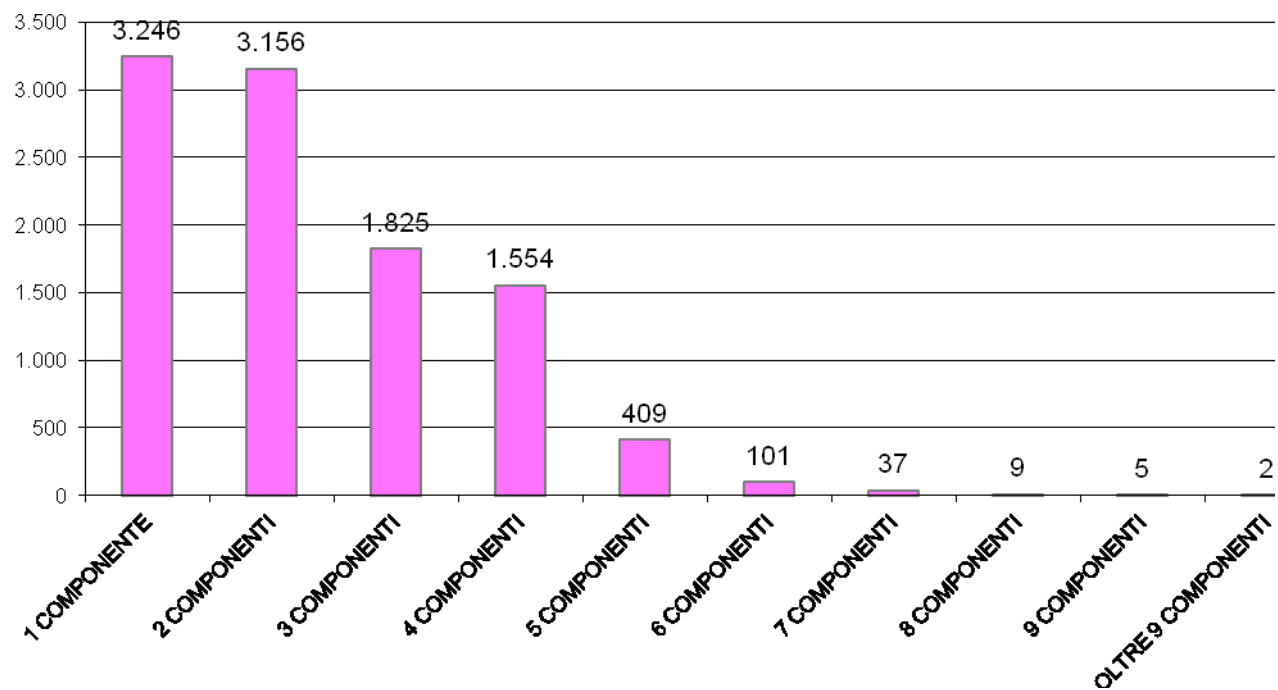
	Celibi/Nubili	Coniugati	Vedovi	Divorziati	Totale
Maschi	5.755	5.864	319	322	12.260
Femmine	4.512	5.926	1.494	445	12.377
TOTALE	10.267	11.790	1.813	767	24.637



COMPOSIZIONE NUMERICA DEI NUCLEI FAMILIARI

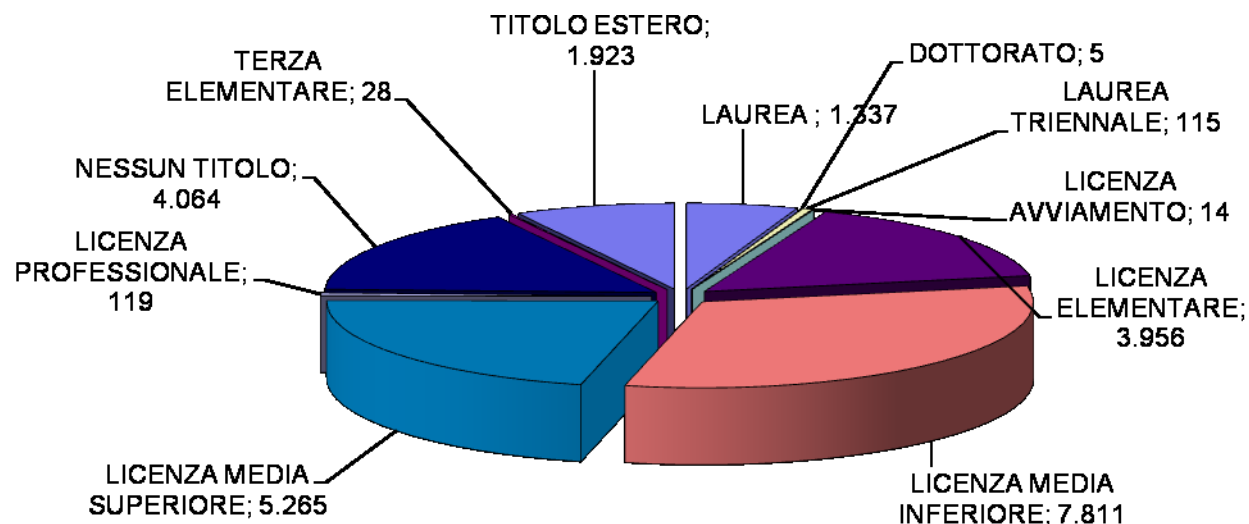
agosto 2016

1 COMPONENTE	3.246
2 COMPONENTI	3.156
3 COMPONENTI	1.825
4 COMPONENTI	1.554
5 COMPONENTI	409
6 COMPONENTI	101
7 COMPONENTI	37
8 COMPONENTI	9
9 COMPONENTI	5
OLTRE 9 COMPONENTI	2
TOTALE	10.344



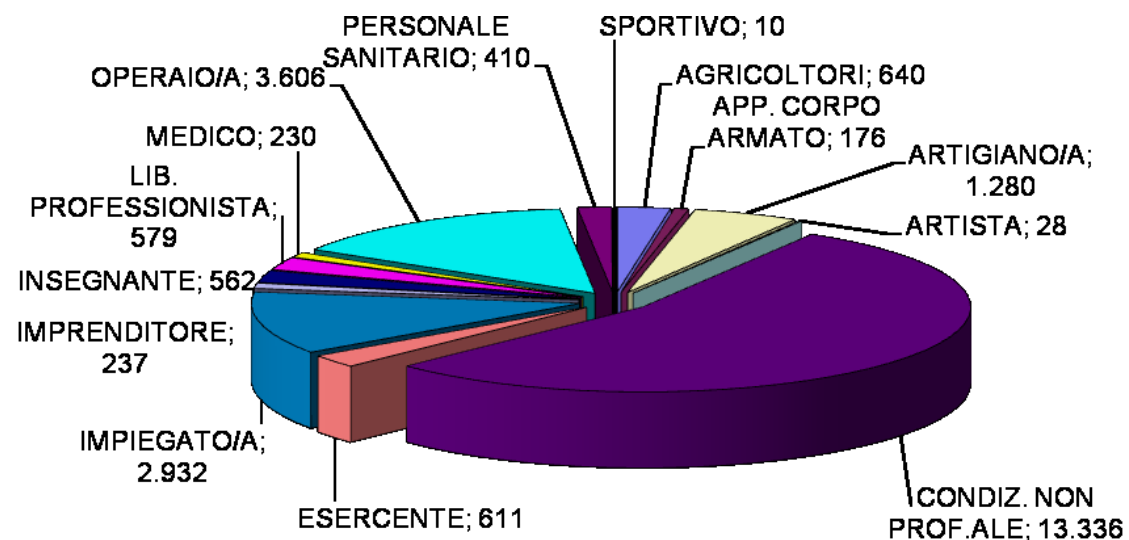
GRADO DI ISTRUZIONE NELLA POPOLAZIONE

agosto 2016



DISTRIBUZIONE PROFESSIONI NELLA POPOLAZIONE

agosto 2016



CITTADINI STRANIERI CLASSIFICATI PER SESSO E CITTADINANZA

popolazione straniera suddivisa per area geografica - agosto 2016

EUROPA	MASCHI	FEMMINE
BELGIO	1	
BULGARIA	9	11
DANIMARCA		1
FRANCIA	5	6
GERMANIA	3	2
GRAN BRETAGNA		1
LITUANIA	1	5
POLONIA	4	3
PORTOGALLO	2	1
REP. CECA		2
ROMANIA	159	227
SPAGNA	1	2
UNGHERIA		1
Totale	185	262

ALTRI PAESI EUROPEI	MASCHI	FEMMINE
ALBANIA	301	288
BIELORUSSIA		1
BOSNIA-ERZEGOVINA	4	2
MOLDAVIA	45	49
REP. DI MACEDONIA	2	5
REP. DI SERBIA	1	1
RUSSIA	3	9
SAN MARINO	2	1
SVIZZERA	1	3
TURCHIA	1	
UCRAINA	3	8
Totale	363	367

ASIA	MASCHI	FEMMINE
ARMENIA	3	3
BANGLADESH	3	2
CINA POPOLARE	27	28
CINA (TAIWAN)		1
FILIPPINE	2	5
INDIA	93	45
PAKISTAN	3	
Totale	131	84

OCEANIA	MASCHI	FEMMINE
NUOVA GUINEA	1	
Totale	1	

AFRICA	MASCHI	FEMMINE
BURKINA FASO	27	24
CAMERUN	3	19
CAPO VERDE	1	
Rep. Dem. CONGO	18	14
COSTA D'AVORIO	25	16
EGITTO	3	1
ETIOPIA	1	3
GABON	2	
GAMBIA	4	3
GUINEA	1	1
KENYA		1
MAROCCO	216	230
MAURITANIA	8	2
NIGERIA	1	2
REPUBBLICA CONGO	1	2
SENEGAL	189	64
SOMALIA	14	12
TANZANIA	1	
TUNISIA	4	4
Totale	519	398

AMERICA	MASCHI	FEMMINE
ARGENTINA	3	
BRASILE	7	11
CANADA	3	1
COLOMBIA		3
CUBA	1	6
DOMINICA		1
ECUADOR		3
PERU'	14	22
REP. DOMINICANA	6	10
STATI UNITI AMER.	2	1
Totale	36	58

	MASCHI	FEMMINE
CITTADINANZA NON CONOSCIUTA	4	3

	MASCHI	FEMMINE
TOTALE	1.242	1.173

