



Città di Fossano

Provincia di Cuneo

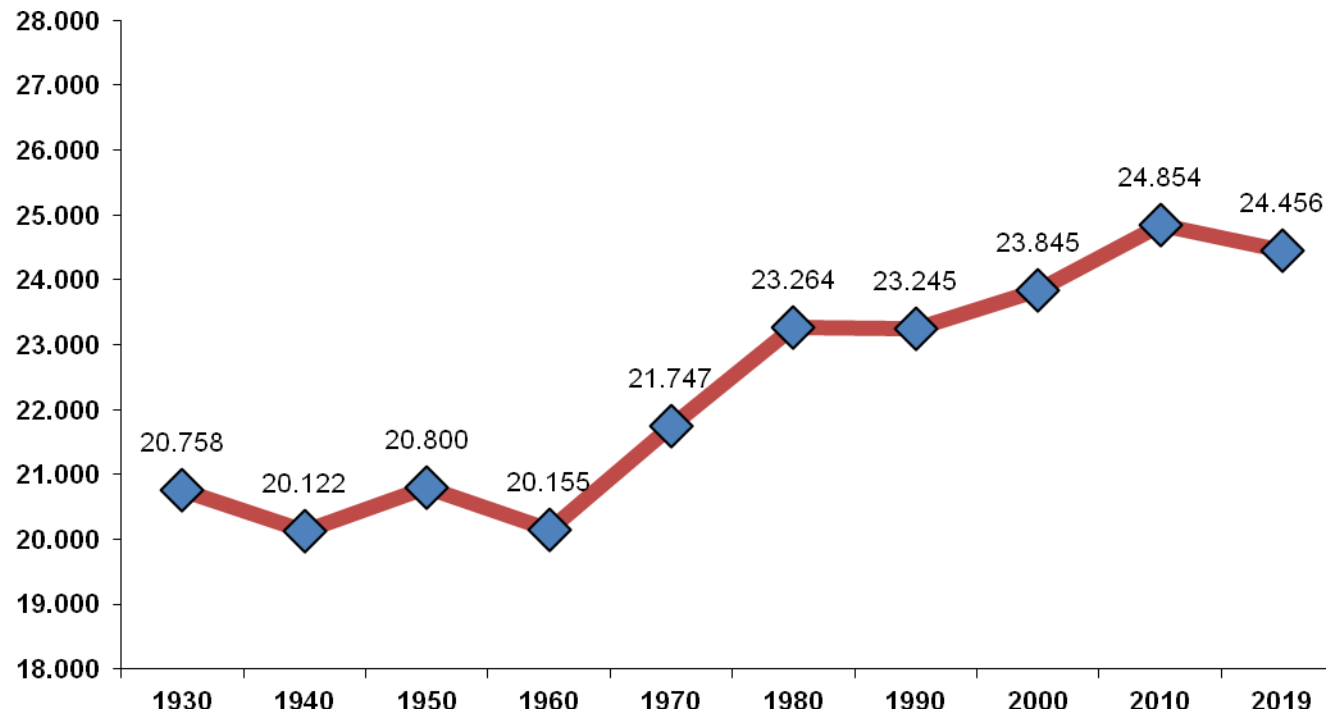
Dipartimento Servizi al Cittadino

Servizi Demografici - Ufficio Statistica

FOSSANO E LA SUA POPOLAZIONE

OTTOBRE 2019

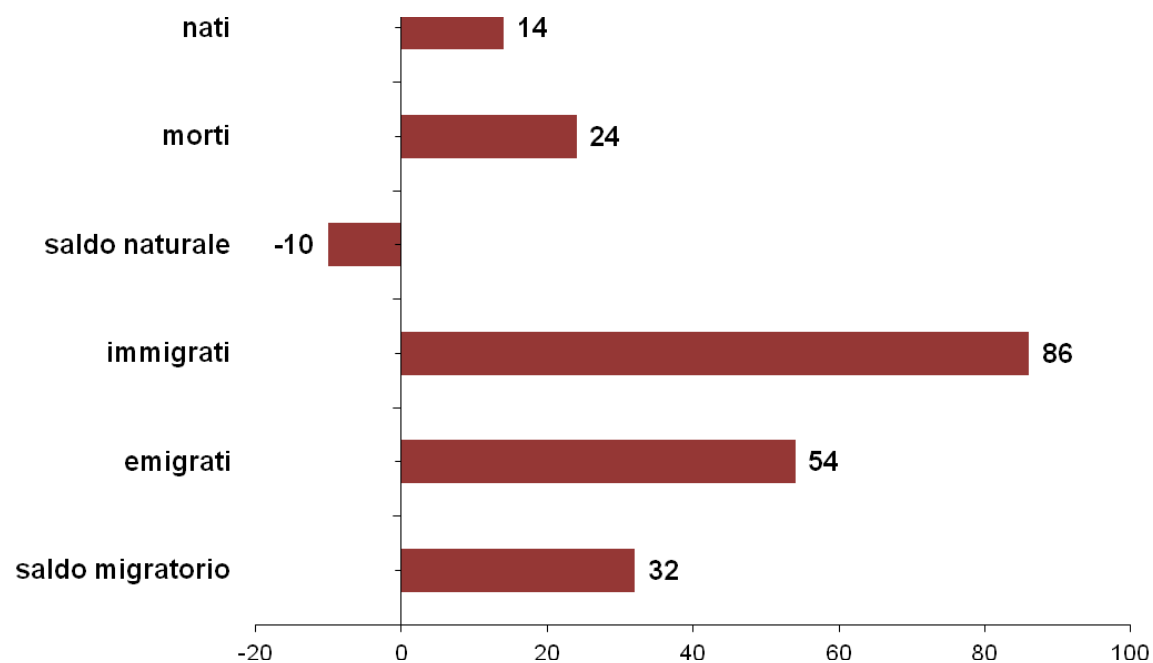
serie storica - popolazione residente



MOVIMENTO E CALCOLO DELLA POPOLAZIONE RESIDENTE

movimento naturale e migratorio - ottobre 2019

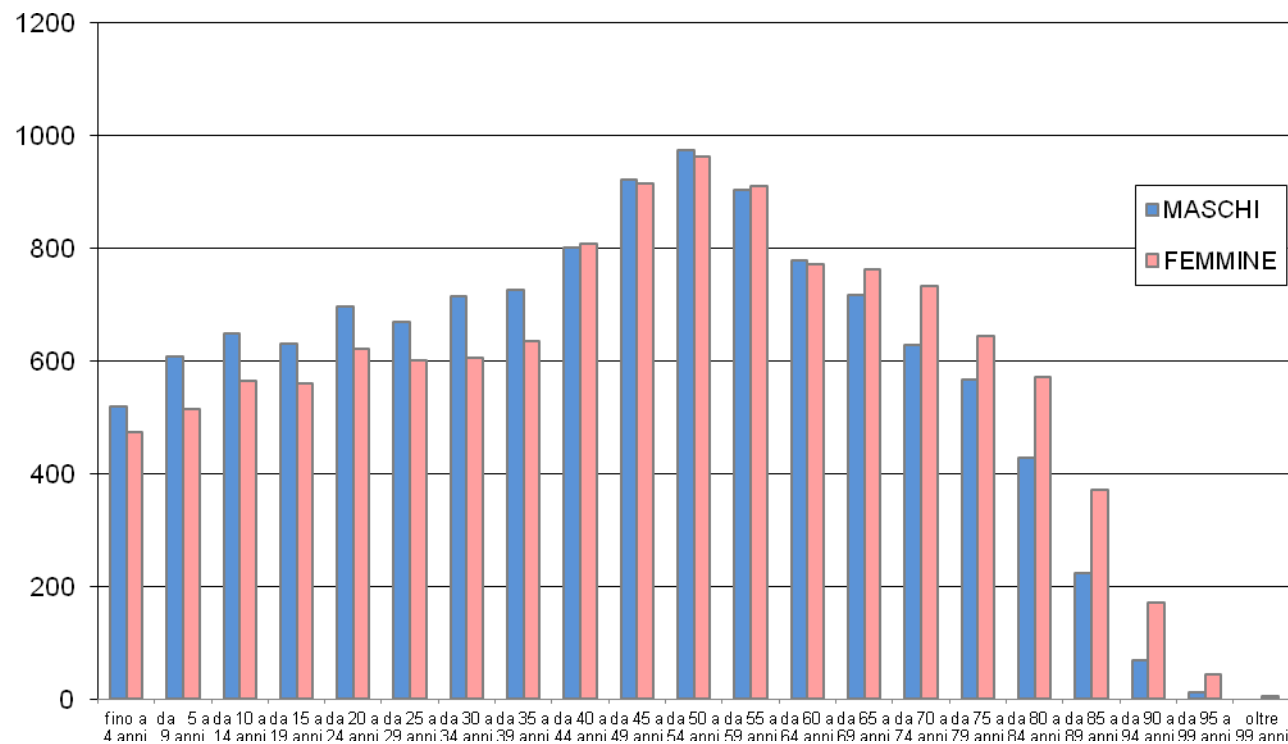
	MASCHI	FEMMINE	TOTALE
POPOLAZIONE RESIDENTE AL 1° OTTOBRE 2019	12216	12218	24434
* NATI VIVI			
NEL COMUNE			0
IN ALTRO COMUNE (ATTI TRASCRITTI)	6	8	14
ALL'ESTERO (DA PERSONE ISCRITTE IN ANAGRAFE)			0
TOTALE NATI VIVI	6	8	14
* MORTI			
NEL COMUNE	9	3	12
IN ALTRO COMUNE (ATTI TRASCRITTI)	7	4	11
ALL'ESTERO (DA PERSONE ISCRITTE IN ANAGRAFE)	1		1
TOTALE MORTI	17	7	24
DIFFERENZA TRA NATI E MORTI (+/-)	-11	1	-10
* ISCRITTI			
PROVENIENTI DA ALTRI COMUNI	41	32	73
PROVENIENTI DALL'ESTERO	7	4	11
ALTRI	2		2
TOTALE ISCRITTI	50	36	86
* CANCELLATI			
PER ALTRI COMUNI	25	23	48
PER L'ESTERO	1		1
ALTRI	2	3	5
TOTALE CANCELLATI	28	26	54
DIFFERENZA TRA ISCRITTI E CANCELLATI (+/-)	22	10	32
INCREMENTO O DECREMENTO	11	11	22
POPOLAZIONE RESIDENTE AL 31 OTTOBRE 2019	12227	12229	24456



POPOLAZIONE RESIDENTE PER FASCE DI ETA'

ottobre 2019

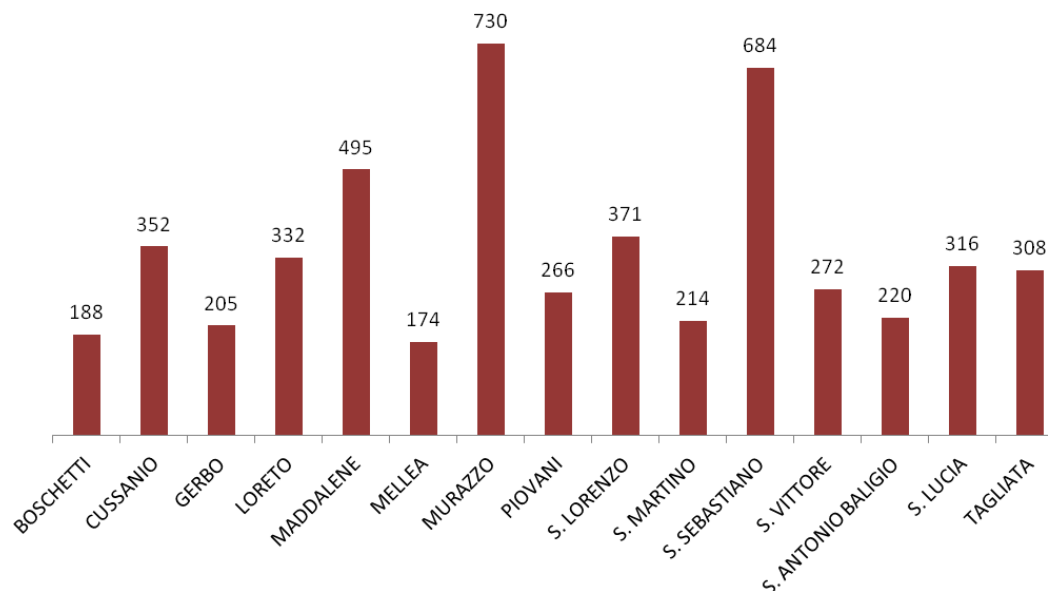
	MASCHI	FEMMINE	TOTALE
fino a 4 anni	519	473	992
da 5 a 9 anni	607	513	1120
da 10 a 14 anni	649	564	1213
da 15 a 19 anni	630	559	1189
da 20 a 24 anni	695	620	1315
da 25 a 29 anni	669	601	1270
da 30 a 34 anni	715	605	1320
da 35 a 39 anni	726	635	1361
da 40 a 44 anni	800	806	1606
da 45 a 49 anni	920	913	1833
da 50 a 54 anni	973	962	1935
da 55 a 59 anni	903	910	1813
da 60 a 64 anni	778	771	1549
da 65 a 69 anni	717	761	1478
da 70 a 74 anni	628	732	1360
da 75 a 79 anni	567	644	1211
da 80 a 84 anni	428	570	998
da 85 a 89 anni	223	371	594
da 90 a 94 anni	69	170	239
da 95 a 99 anni	11	44	55
oltre 99 anni		5	5
TOTALE	12227	12229	24456



POPOLAZIONE SUDDIVISA PER ZONE STATISTICHE - DEMOGRAFICHE

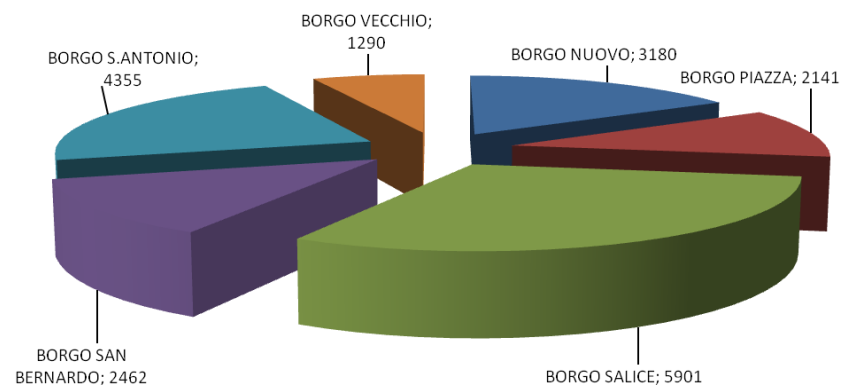
ottobre 2019

ZONE	RESIDENTI 31.10.2019
FOSSANO (Capoluogo) *	19329
BOSCHETTI	188
CUSSANIO	352
GERBO	205
LORETO	332
MADDALENE	495
MELLEA	174
MURAZZO	730
PIOVANI	266
S. LORENZO	371
S. MARTINO	214
S. SEBASTIANO	684
S. VITTORE	272
S. ANTONIO BALIGIO	220
S. LUCIA	316
TAGLIATA	308
TOTALE	24456



* Suddivisione demografica di Fossano capoluogo

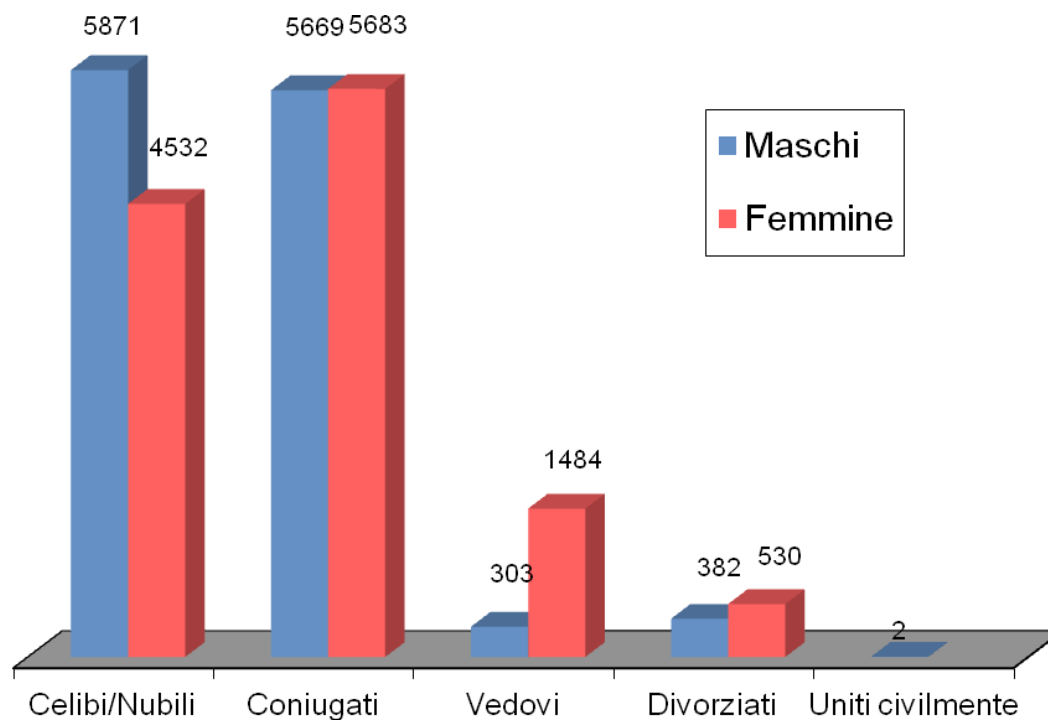
BORGO NUOVO	3180
BORGO PIAZZA	2141
BORGO SALICE	5901
BORGO SAN BERNARDO	2462
BORGO S. ANTONIO	4355
BORGO VECCHIO	1290
TOTALE	19329



POPOLAZIONE RESIDENTE SUDDIVISA PER SESSO E STATO CIVILE

ottobre 2019

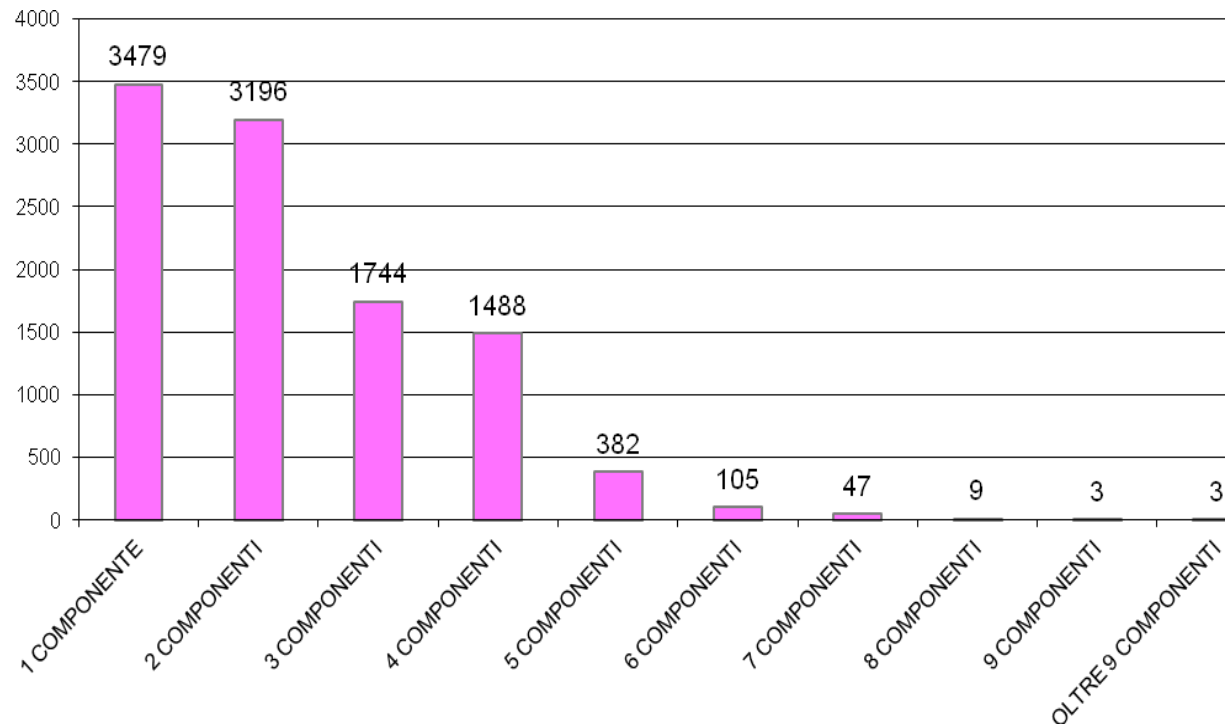
	Celibi/Nubili	Coniugati	Vedovi	Divorziati	Uniti civilmente	Totale
Maschi	5871	5669	303	382	2	12.227
Femmine	4532	5683	1484	530		12.229
TOTALE	10.403	11.352	1.787	912	2	24.456



COMPOSIZIONE NUMERICA DEI NUCLEI FAMILIARI

ottobre 2019

1 COMPONENTE	3479
2 COMPONENTI	3196
3 COMPONENTI	1744
4 COMPONENTI	1488
5 COMPONENTI	382
6 COMPONENTI	105
7 COMPONENTI	47
8 COMPONENTI	9
9 COMPONENTI	3
OLTRE 9 COMPONENTI	3
TOTALE	10456

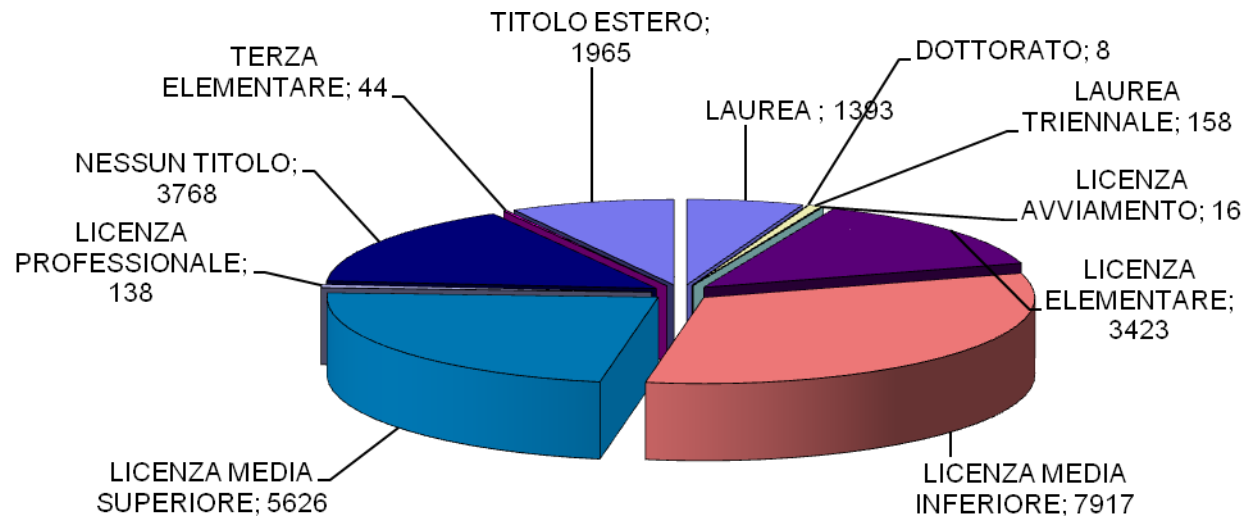


NUMERO CONVIVENZE	43
-------------------	----

Nota: per "convivenza" si intende una comunità (religiosa, assistenziale, militare ecc.) in cui coabita un insieme di persone.

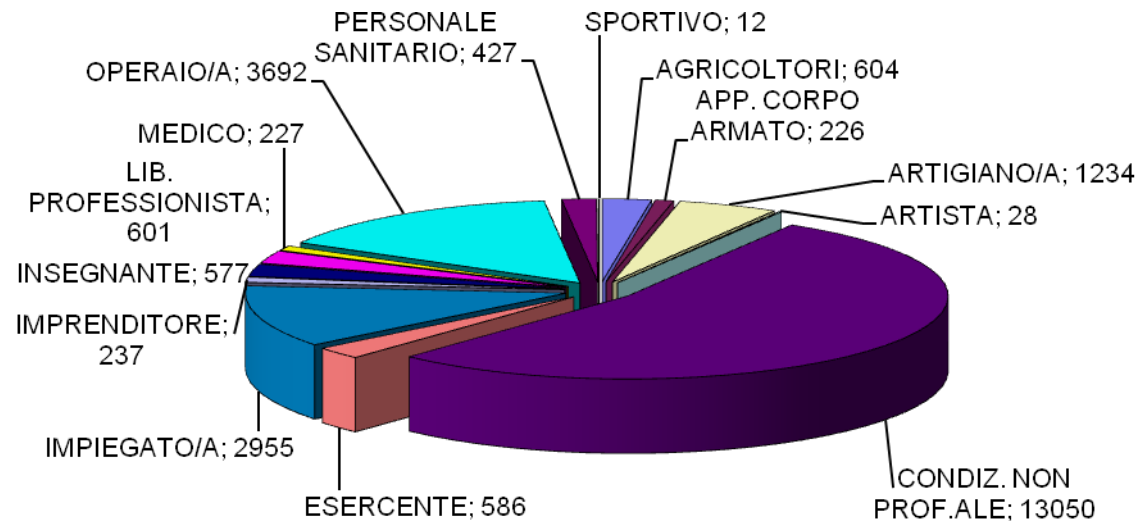
GRADO DI ISTRUZIONE NELLA POPOLAZIONE

ottobre 2019



DISTRIBUZIONE PROFESSIONI NELLA POPOLAZIONE

ottobre 2019



CITTADINI STRANIERI CLASSIFICATI PER SESSO E CITTADINANZA

popolazione straniera suddivisa per area geografica - ottobre 2019

EUROPA	MASCHI	FEMMINE
BELGIO	1	
BULGARIA	7	9
CROAZIA	2	1
DANIMARCA		1
FRANCIA	6	5
GERMANIA	4	2
GRAN BRETAGNA	1	1
LITUANIA	1	3
POLONIA	2	4
PORTOGALLO	2	2
REP. CECA		1
ROMANIA	164	227
SPAGNA		2
Totale	190	258

AFRICA	MASCHI	FEMMINE
BURKINA FASO	29	14
CAMERUN	2	14
CAPO VERDE	8	3
CAPO VERDE ISOLE	1	
Rep.Dem.CONGO	14	16
COSTA D'AVORIO	28	11
EGITTO	13	5
ETIOPIA	1	4
GAMBIA	5	2
GHANA	4	
GUINEA	2	1
KENIA		1
MALI	4	
MAROCCO	189	179
MAURITANIA	6	2
NIGERIA	5	8
REP.DEL CONGO		3
SENEGAL	186	51
SOMALIA	15	10
SUDAN	2	
TANZANIA	1	
TUNISIA	1	4
Totale	516	328

ALTRI PAESI EUROPEI	MASCHI	FEMMINE
ALBANIA	307	289
BOSNIA-ERZEGOVINA	3	3
MOLDAVIA	33	39
REP. DI MACEDONIA	3	3
REP. DI SERBIA	2	2
RUSSIA	4	9
SAN MARINO	2	
SVIZZERA	2	4
TURCHIA	6	4
UCRAINA	3	11
Totale	365	364

AMERICA	MASCHI	FEMMINE
ARGENTINA	3	
BRASILE	11	14
CANADA	3	1
CILE	1	
COLOMBIA		3
CUBA	2	7
DOMINICA		1
ECUADOR		1
NICARAGUA		1
PERU'	10	17
REP.DOMINICANA	10	6
STATI UNITI AMER.	2	1
Totale	42	52

	MASCHI	FEMMINE
CITTADINANZA NON CONOSCIUTA	3	4
APOLIDE		1

	MASCHI	FEMMINE
TOTALE	1.269	1.105

ASIA	MASCHI	FEMMINE
ARMENIA	3	3
BANGLADESH	5	2
CINA POPOLARE	33	29
CINA (TAIWAN)	2	
FILIPPINE	4	4
INDIA	96	53
PAKISTAN	1	
SIRIA	4	5
THAILANDIA		2
Totale	148	98

OCEANIA	MASCHI	FEMMINE
NUOVA GUINEA	5	
Totale	5	

