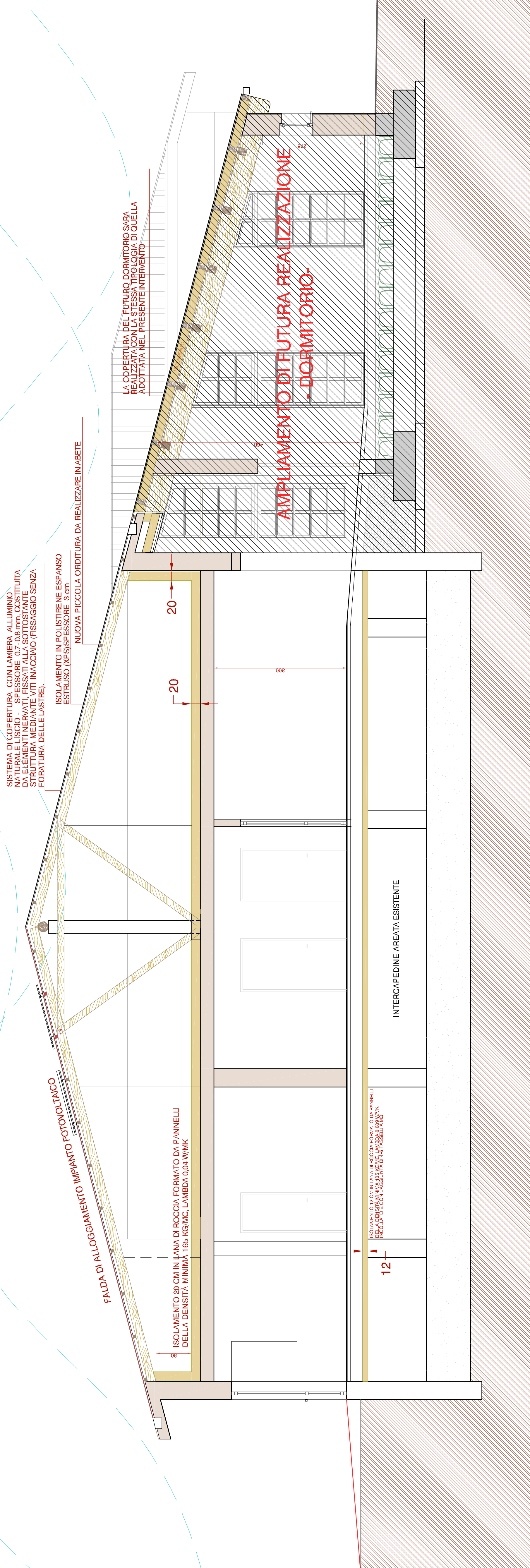


SEZIONE B-B
SCALA 1:50

GLI ELABORATI GRAFICI DEL PROGETTO ARCHITETTONICO DEVONO ESSERE LETTI CONGIUNTAMENTE A QUELLI RELATIVI DEI PROGETTI STRUTTURALE E DEGLI IMPIANTI MECCANICI



RIQUALIFICAZIONE ENERGETICA ED AMPLIAMENTO DELLA SCUOLA DELL' INFANZIA GIANNI RODARI

Fossano, via Vincenzo Sparta 1

PROGETTO ESECUTIVO

TAV. 9 SEZIONE B-B FABBRICATO ESISTENTE

arch. Sergio Barra

arch. Silvio Bruno

PROGETTAZIONE IMPIANTO ELETTRICO: ing. Aldo Boetti, Comune di Fossano
PROGETTAZIONE IMPIANTO TERMICO: ing. Aldo Boetti, Comune di Fossano
PROGETTAZIONE STRUTTURALE: ing. Angelo Casalino, Cuneo
COORDINAMENTO SICUREZZA: arch. Corrado Serafini, Milano
CLIMA ACUSTICO: H.A.R.P. s.a.s., Chivasso
VERIFICA PROGETTO: Normatempo s.r.l., Pinerolo

RESPONSABILE DEL PROCEDIMENTO geom. Giovanni Tosco

CODICE C.U.P.: D43B12000030004

ARCHIVIO PRATICA: 9-2-A-17

ARCHIVIO FILE: C:\Centric\Casei\ScuolaRodari\9-2-A\Ampliamen\Progett\Exec\01\DAT\Tech\teknko

DATA ELABORATO:

AGGIORNAMENTO: Validazione: 13 maggio 2013

